

Условные обозначения зон отдыха:

- Деревья и кустарники:
- шиповник
  - клен татарский
  - вяз
  - ель обыкновенная
- Зоны и объекты:
- газон
  - тротуар
  - скамья
  - урна
  - мусоросборник
  - садовый бордюр

Ведомость малых архитектурных форм на 1 площадке

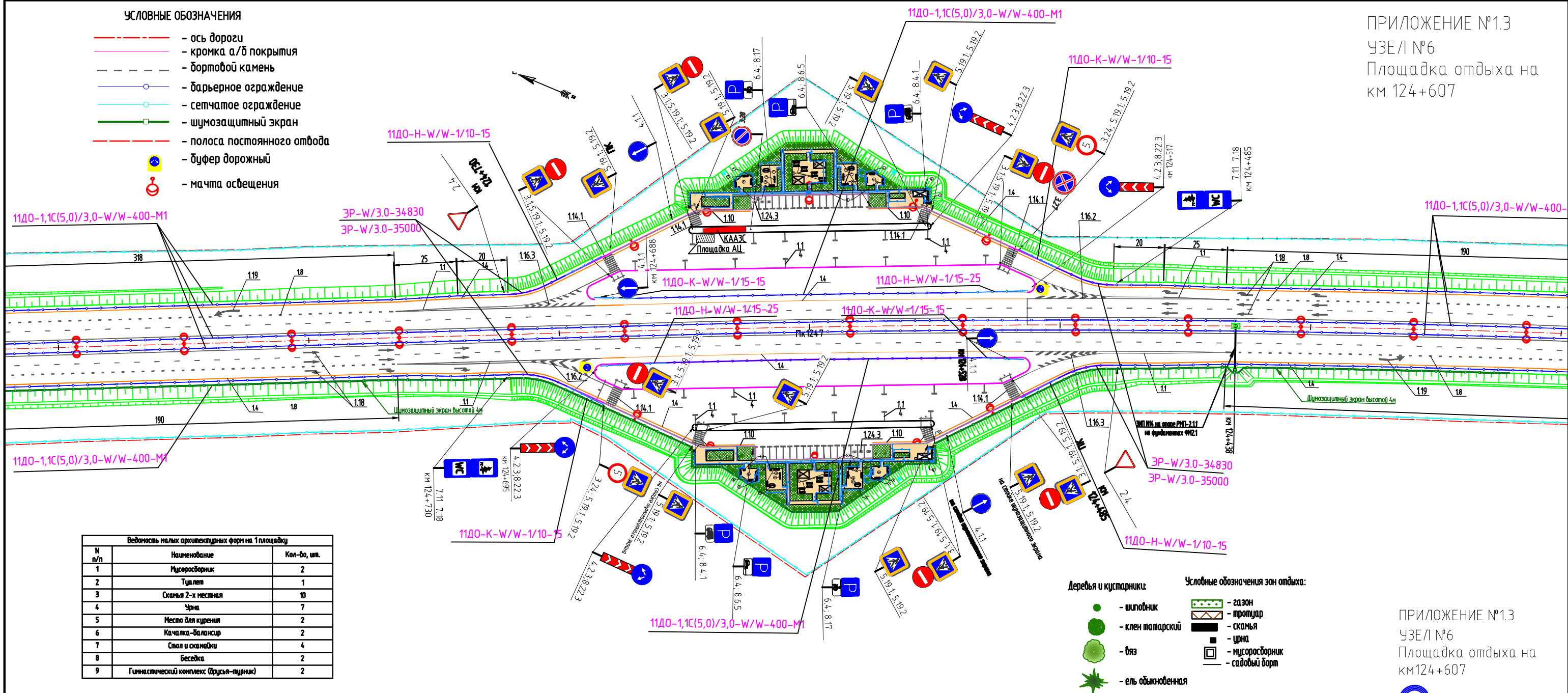
№ п/п	Наименование	Кол-во, шт.
1	Мусоросборник	2
2	Туалет	1
3	Скамья 2-х местная	10
4	Урна	7
5	Место для курения	2
6	Каналка-балансир	2
7	Стол и скамейки	4
8	Беседка	2
9	Гимнастический комплекс (брысья-турник)	2

- УСЛОВНЫЕ ОБОЗНАЧЕНИЯ
- ось дороги
  - 4.11 ПК 104+38,37 - дорожные знаки, номера знаков по ГОСТ Р 52290-2004
  - дорожная разметка по ГОСТ Р 51256-2018
  - барьерное ограждение
  - сетчатое ограждение
  - полоса постоянного отвода
  - буфер дорожный
  - мачта освещения

ПРИЛОЖЕНИЕ №1.3  
УЗЕЛ №6  
Площадка отдыха на  
км 124+607

УСЛОВНЫЕ ОБОЗНАЧЕНИЯ

- ось дороги
- кромка а/б покрытия
- бортовой камень
- барьерное ограждение
- сетчатое ограждение
- шумозащитный экран
- полоса постоянного отвода
- буфер дорожный
- мачта освещения



№ п/п	Наименование	Кол-во, шт.
1	Мусоросборник	2
2	Туалет	1
3	Скамья 2-х местная	10
4	Урна	7
5	Место для курения	2
6	Качался-балансир	2
7	Стол и скамейки	4
8	Беседка	2
9	Гимнастический комплекс (брусья-турник)	2

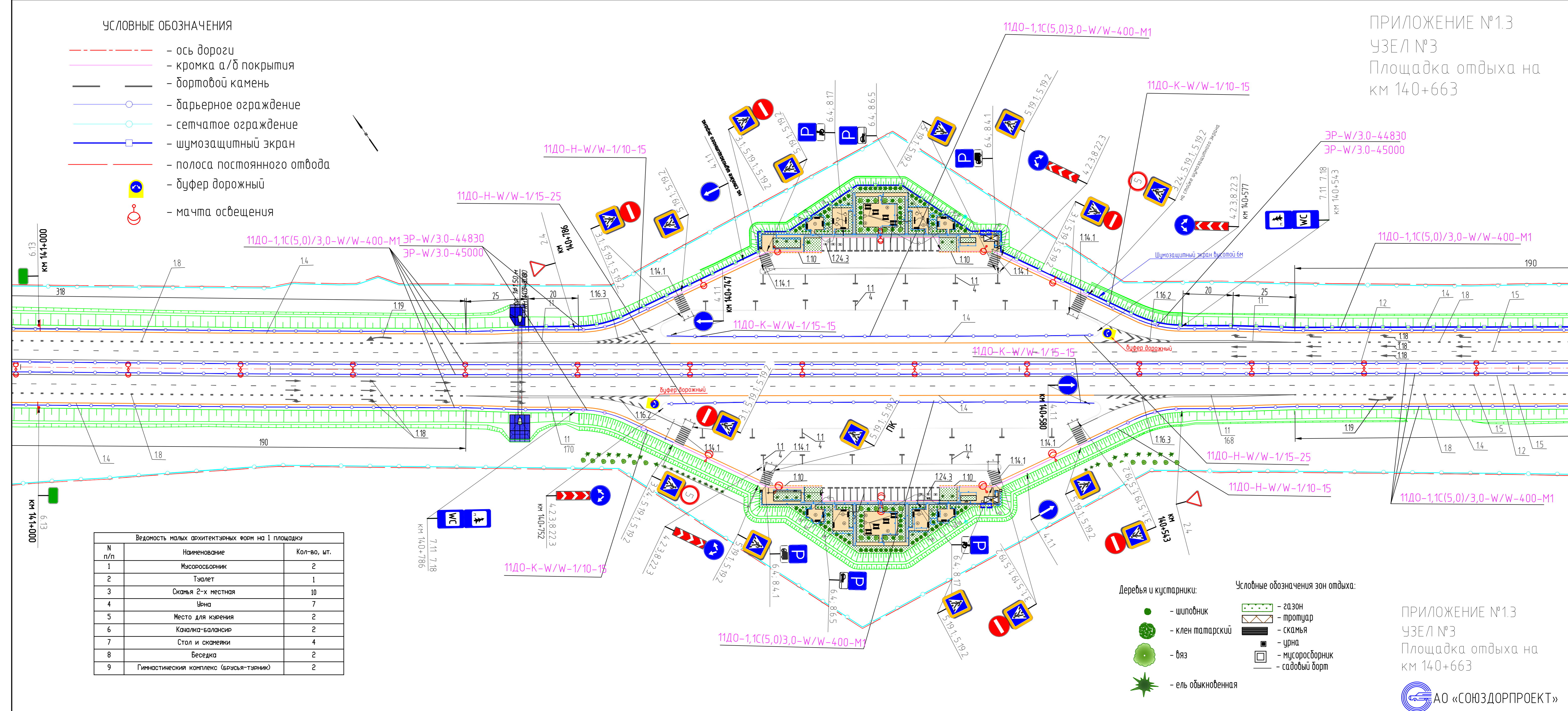
- Деревья и кустарники:
- шиповник
  - клен татарский
  - вяз
  - ель обыкновенная
- Условные обозначения зон отдыха:
- газон
  - тротуар
  - скамья
  - урна
  - мусоросборник
  - садовый бордюр

ПРИЛОЖЕНИЕ №1.3  
УЗЕЛ №6  
Площадка отдыха на  
км 124+607

ПРИЛОЖЕНИЕ №1.3  
УЗЕЛ №3  
Площадка отдыха на  
км 140+663

УСЛОВНЫЕ ОБОЗНАЧЕНИЯ

- ось дороги
- кромка а/б покрытия
- бортовой камень
- барьерное ограждение
- сетчатое ограждение
- шумозащитный экран
- полоса постоянного отвода
- буфер дорожный
- мачта освещения



Ведомость малых архитектурных форм на площадке

N п/п	Наименование	Кол-во, шт.
1	Мусоросборник	2
2	Туалет	1
3	Скамья 2-х местная	10
4	Урна	7
5	Место для кивения	2
6	Каналка-балансир	2
7	Стол и скамейки	4
8	Беседка	2
9	Гимнастический комплекс (брусья-турник)	2

- Дереья и кустарники:
- шиповник
  - клен татарский
  - вяз
  - ель обыкновенная
- Условные обозначения зон отдыха:
- газон
  - тротуар
  - скамья
  - урна
  - мусоросборник
  - садовый борт

ПРИЛОЖЕНИЕ №1.3  
УЗЕЛ №3  
Площадка отдыха на  
км 140+663

