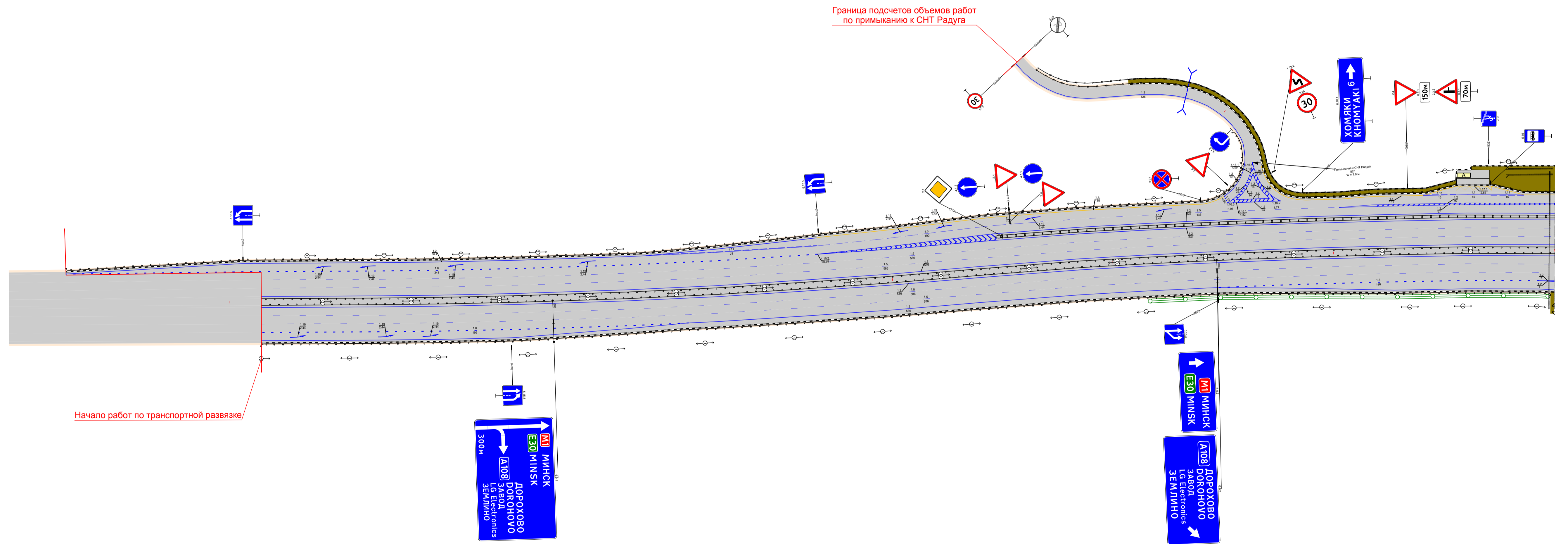


Проект организации дорожного движения
 Транспортная развязка на км 86 автомобильной дороги М-1 "Беларусь"
 км 83+262 – км 83+962
 1:1000

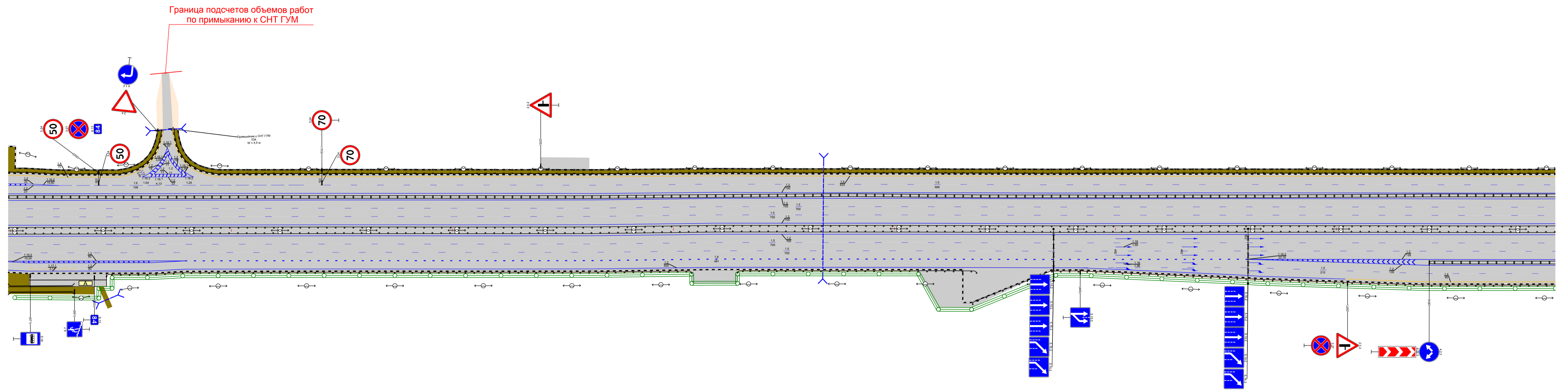
Тротуары съезда	На обочине			830 - 988 188 м. а/в ш. 2,25 м 833 - 938		924 - 962 38 м. а/в ш. 2,25 м	
	На раздельной	Д0193 288 - 823		Д0194 376 - 962		Д0195 831 - 938	
Дорожная разметка съезда	9-я от осевой					1171 98 - 934	
	8-я от осевой					14 865 - 903	
	7-я от осевой			14 629 - 804		12 899 - 834 12 895 - 839	
	6-я от осевой			12 551 - 629		15 729 - 865	
	5-я от осевой	12 288 - 551		111 551 - 629		12 629 - 962	
	4-я от осевой	18 288 - 629				12 629 - 962	
	3-я от осевой					15 376 - 962	
2-я от осевой					15 376 - 962		
1-я от осевой					12 376 - 962		
Элементы в плане				R=10685 L=390		R=4100 L=195	
Продольный профиль		R=7027 L=212					



Видимость в прямом направлении							
Дорожная разметка съезда	Осевая линия						
	1-я от осевой			12 376 - 962			
	2-я от осевой			15 376 - 962			
	3-я от осевой			15 376 - 962			
	4-я от осевой	18 376 - 569		12 569 - 809		18 809 - 955	
	5-я от осевой	12 376 - 569				12 809 - 955	
Дорожные ограждения и направляющие устройства съезда	На раздельной	Д0194 376 - 962					
	На обочине	Д0193 376 - 962					
Тротуары съезда							

Проект организации дорожного движения
 Транспортная развязка на км 86 автомобильной дороги М-1 "Беларусь"
 км 83+961 – км 84+661
 1:1000

Дорожные ограждения и направляющие устройства следа	Тротуары следа	964 - 031 6,7 м ш 2,25 м	036 - 661 6,25 м ш 2,25 м
	На обочине	070-Д 964 - 029	070-Д 036 - 661
	На разделительной	070-Д 961 - 030	070-Д 036 - 661
Дорожная разметка следа	8-я от осевой	14 961 - 984	
	7-я от осевой	12 961 - 984	12 027 - 040
	6-я от осевой	12 961 - 984	12 022 - 045
	5-я от осевой		16 984 - 092
	4-я от осевой		
	3-я от осевой		
	2-я от осевой		
1-я от осевой			
Элементы в плане			
Продольный профиль		В-4024, 1-105	В-4931, 1-1270

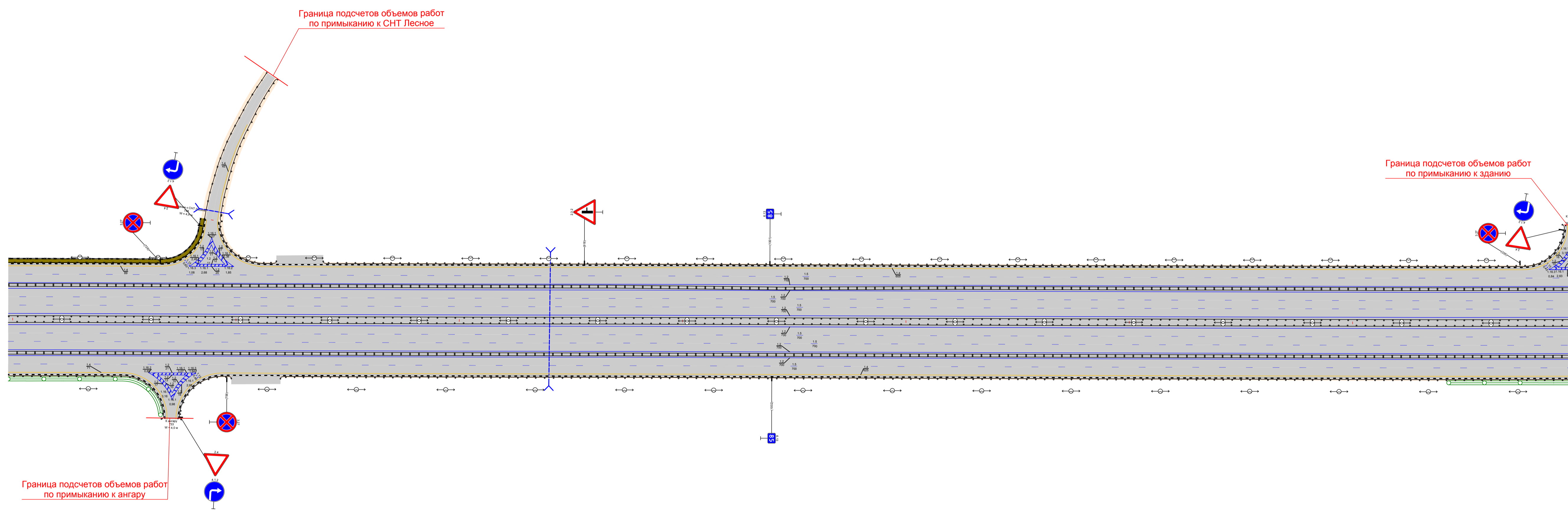


Дорожная разметка следа	Видимость в прямом направлении				
	Осевая линия				
	1-я от осевой			12 961 - 661	
	2-я от осевой			15 961 - 661	
	3-я от осевой			15 961 - 661	
	4-я от осевой	12 961 - 041		18 041 - 522	12 522 - 661
	5-я от осевой	12 961 - 041		12 041 - 446	15 446 - 522
6-я от осевой	1171 971 - 991			12 446 - 522	
7-я от осевой	12 961 - 041			15 522 - 661	
Дорожные ограждения и направляющие устройства следа	На разделительной		070 041 961 - 661		12 522 - 566
	На обочине	070 031 006 - 270		070 031 291 - 399	070 041 391 - 661
Тротуары следа		961 - 000, 039 м ш 2,25 м ш 2,25 м			070 041 604 - 661

20 м

Проект организации дорожного движения
 Транспортная развязка на км 86 автомобильной дороги М-1 "Беларусь"
 км 84+660 – км 85+358
 1:1000

Тротуары следа	660 - 748, 88 м ш/л и 2,25 м				
Дорожные ограждения и направляющие устройства следа	На обочине	070-0 660 - 748	07 159 755 - 780	07 154 660 - 358	07 159 801 - 355
	На раздельной			07 154 660 - 358	
Дорожная разметка следа	7-я от осевой	14 660 - 728	12 745 - 757 12 747 - 761		14 773 - 336
	6-я от осевой			15 660 - 358	
	5-я от осевой			12 660 - 358	
	4-я от осевой			12 660 - 358	
	3-я от осевой			15 660 - 358	
	2-я от осевой			15 660 - 358	
1-я от осевой			12 660 - 358		
Элементы в плане					
Продольный профиль	8-48931 L-070				

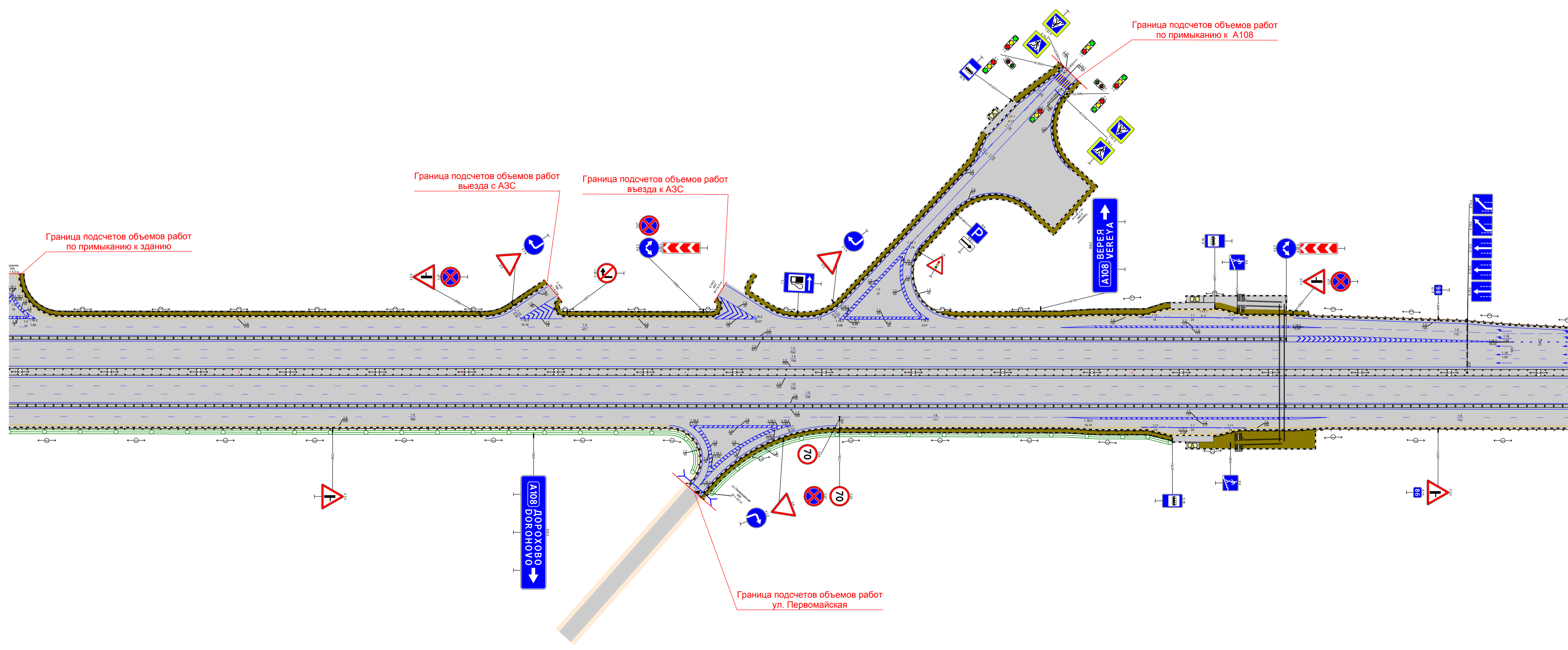


Видимость в прямом направлении					
Дорожная разметка следа	Осевая линия				
	1-я от осевой			12 660 - 358	
	2-я от осевой			15 660 - 358	
	3-я от осевой			15 660 - 358	
	4-я от осевой			12 660 - 358	
	5-я от осевой			12 660 - 358	
	6-я от осевой			15 660 - 358	
7-я от осевой	14 660 - 711	12 727 - 740 12 723 - 744		14 756 - 358	
Дорожные ограждения и направляющие устройства следа	На раздельной			07 154 660 - 358	
	На обочине	07 159 660 - 730	07 159 737 - 760	07 154 660 - 358	07 159 787 - 358
Тротуары следа					

20 м

Проект организации дорожного движения
 Транспортная развязка на км 86 автомобильной дороги М-1 "Беларусь"
 км 85+357 – км 86+060
 1:1000

Тротуары следа		361 - 598 (237 м) ш/л/ш 2,25 м	603 - 674 (71 м) ш/л/ш 2,25 м	687 - 759 (72 м) ш/л/ш 2,25 м	774 - 872 (98 м) ш/л/ш 3,00-2,25 м	897 - 939 (42 м) ш/л/ш 2,25-3,00 м		
Дорожные ограждения и направляющие устройства следа	На обочине	070-д 364 - 593	070-д 606 - 672	070-д 692 - 675	070-д 877 - 759	070-д 805 - 877	070-д 897 - 939	
	На разделительной		03 1541 357 - 929		03 1541 357 - 929		03 1531 939 - 060	
	9-я от оседей					1171 877 - 897		
	8-я от оседей					14 863 - 912		
	7-я от оседей	12 357 - 369	14 380 - 570	12 596 - 605	14 605 - 673	12 673 - 692	12 732 - 765	14 828 - 863
	6-я от оседей			15 357 - 828			12 828 - 945	12 828 - 945
	5-я от оседей					12 357 - 033		
	4-я от оседей					12 357 - 033		
3-я от оседей					15 357 - 060			
2-я от оседей					15 357 - 060			
1-я от оседей					12 357 - 060			
Элементы в плане								
Продольный профиль		R=70000 L=107%						

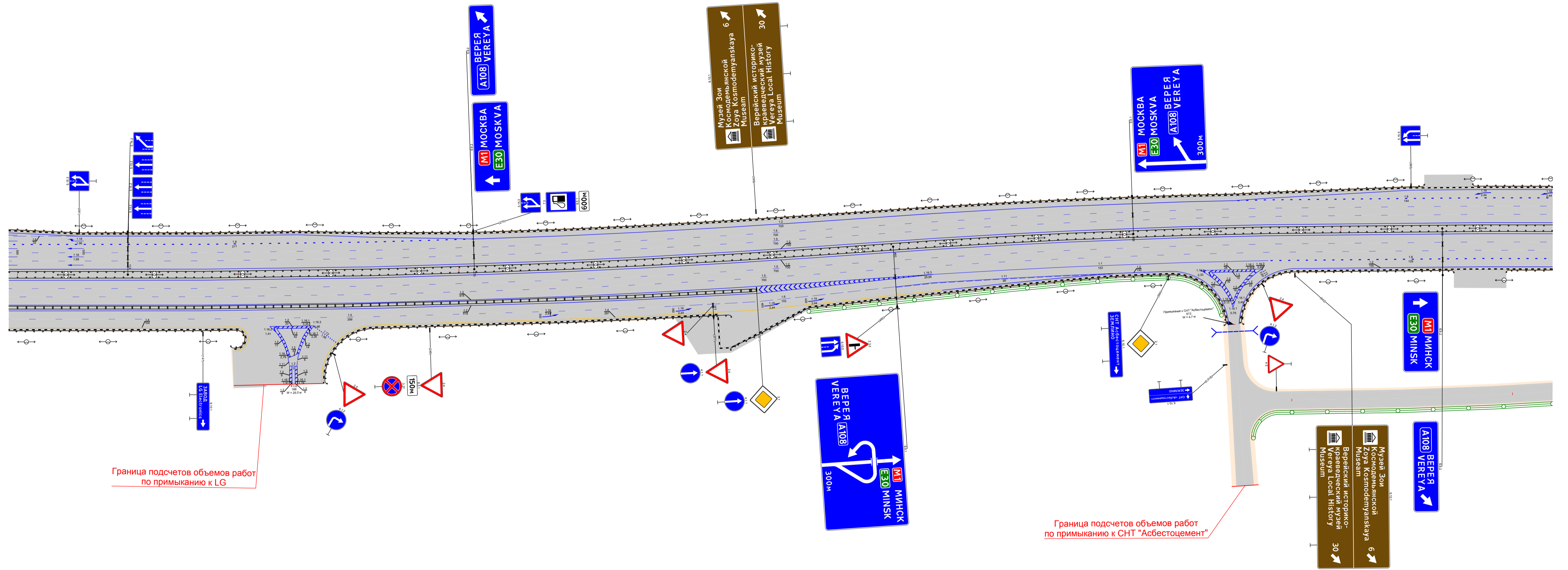


Видимость в прямом направлении							
Дорожная разметка следа	Осевая линия						
	1-я от оседей	12 357 - 060					
	2-я от оседей	15 357 - 060					
	3-я от оседей	15 357 - 060					
	4-я от оседей	12 357 - 060					
	5-я от оседей	12 357 - 060					
	6-я от оседей	15 357 - 779		16 779 - 830		12 830 - 947	15 947 - 060
	7-я от оседей	14 357 - 653	12 666 - 700	14 728 - 830		12 830 - 947	14 947 - 060
	8-я от оседей		12 662 - 707		14 830 - 864	111 864 - 877	111 877 - 897
9-я от оседей					111 877 - 897	14 911 - 947	
Дорожные ограждения и направляющие устройства следа	На разделительной	03 1541 357 - 060					
	На обочине	03 1531 939 - 060					
Тротуары следа		03 1531 357 - 661		070-д 667 - 878		070-д 897 - 942	03 1531 942 - 060

20 м

Проект организации дорожного движения
 Транспортная развязка на км 86+059 – км 86+759
 1:1000

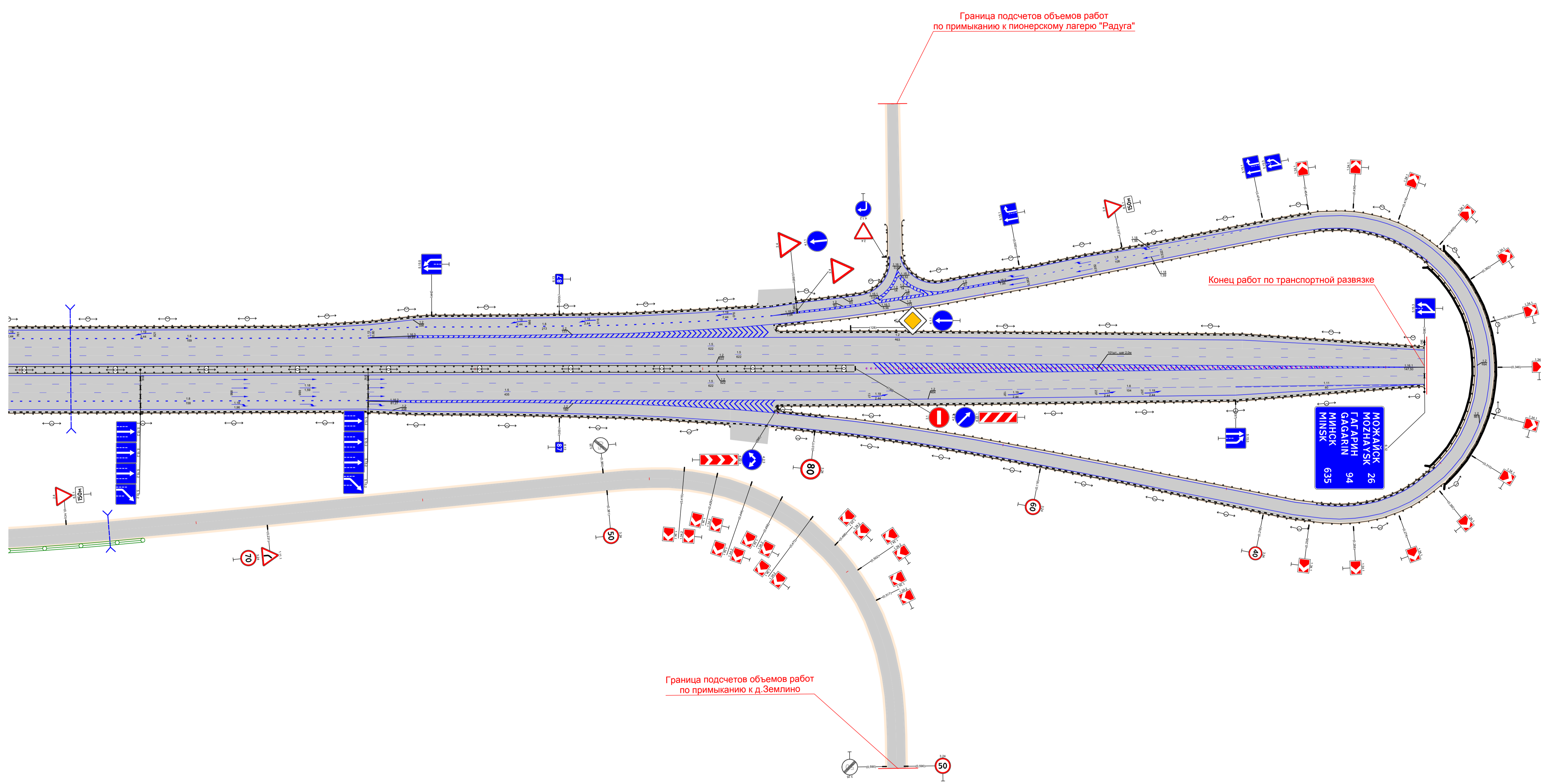
Дорожные ограждения и направляющие устройства следа	На обочине	до 059 059 - 701		до 059 059 - 759		до 059 723 - 759	
	На раздельной	до 059 059 - 759		до 059 059 - 759		до 059 723 - 759	
Дорожная разметка следа	6-я от осевой	12 059 - 091	12 091 - 270		12 270 - 615		12 615 - 759
	5-я от осевой	16 059 - 091	16 091 - 270		16 270 - 615		16 615 - 759
	4-я от осевой	18 059 - 270		18 270 - 615		18 615 - 759	
	3-я от осевой	15 059 - 759		15 059 - 759		15 059 - 759	
	2-я от осевой	15 059 - 759		15 059 - 759		15 059 - 759	
1-я от осевой	12 059 - 759		12 059 - 759		12 059 - 759		
Элементы в плане		A-70298, L-874		A-9884, L-293		A-31792, L-95	
Продольный профиль		A-70298, L-874		A-9884, L-293		A-31792, L-95	



Дорожная разметка следа	Осевая линия	до 059 059 - 759		до 059 059 - 759		до 059 723 - 759	
	1-я от осевой	12 059 - 759		12 059 - 759		12 059 - 759	
	2-я от осевой	15 059 - 759		15 059 - 759		15 059 - 759	
	3-я от осевой	15 059 - 759		15 059 - 759		15 059 - 759	
	4-я от осевой	12 059 - 477	12 477 - 630		12 630 - 759		12 641 - 759
	5-я от осевой	12 059 - 477	12 477 - 559		12 559 - 585		12 641 - 759
	6-я от осевой	16 059 - 460	111 460 - 477	12 481 - 559	12 559 - 627		12 641 - 759
7-я от осевой	14 059 - 803	12 177 - 197	14 224 - 477	12 481 - 559		12 641 - 759	
Дорожные ограждения и направляющие устройства следа	На раздельной	до 059 059 - 759		до 059 059 - 759		до 059 723 - 759	
	На обочине	до 059 059 - 397		до 059 304 - 610		до 059 617 - 754	
Тротуары следа		до 059 059 - 859		до 059 202 - 385		до 059 728 - 759	

Проект организации дорожного движения
 Транспортная развязка на км 86+758 – км 87+380
 1:1000

Тротуары съезда		Д0 619 758 - 087		Д0 619 095 - 380	
Дорожные ограждения и направляющие устройства съезда		Д0 1041 758 - 100			
Дорожная разметка съезда	7-я от осевой	12 882 - 917	12 917 - 079		
	6-я от осевой	18 881 - 917	18 917 - 079		
	5-я от осевой	12 758 - 882	12 917 - 079		
	4-я от осевой	18 758 - 917	15 758 - 380		
	3-я от осевой		18 758 - 380		
	2-я от осевой		12 758 - 380		
Элементы в плане					
Продольный профиль		В-3792 I-195		В-9802 I-488	



Видимость в прямом направлении					
Дорожная разметка съезда	Осевая линия				
	1-я от осевой				
	2-я от осевой				
	3-я от осевой	15 758 - 193	12 916 - 075	16 193 - 297	111 297 - 377
	4-я от осевой	18 758 - 916	12 916 - 377		
	5-я от осевой	12 758 - 916	12 916 - 075		
Дорожные ограждения и направляющие устройства съезда	На разделительной	Д0 1041 758 - 100		Стеклопластиковый шпиль 2104 05 - 338	
	На обочине	Д0 619 758 - 075		Д0 619 096 - 380	
Тротуары съезда					