



СОГЛАСОВАНО
Голицынский филиал
ГК «Автодор»

Дата: 13.08.2024



УТВЕРЖДАЮ
Заместитель директора департамента
эксплуатации и БДД ГК «Автодор»

И. В. Владыкин

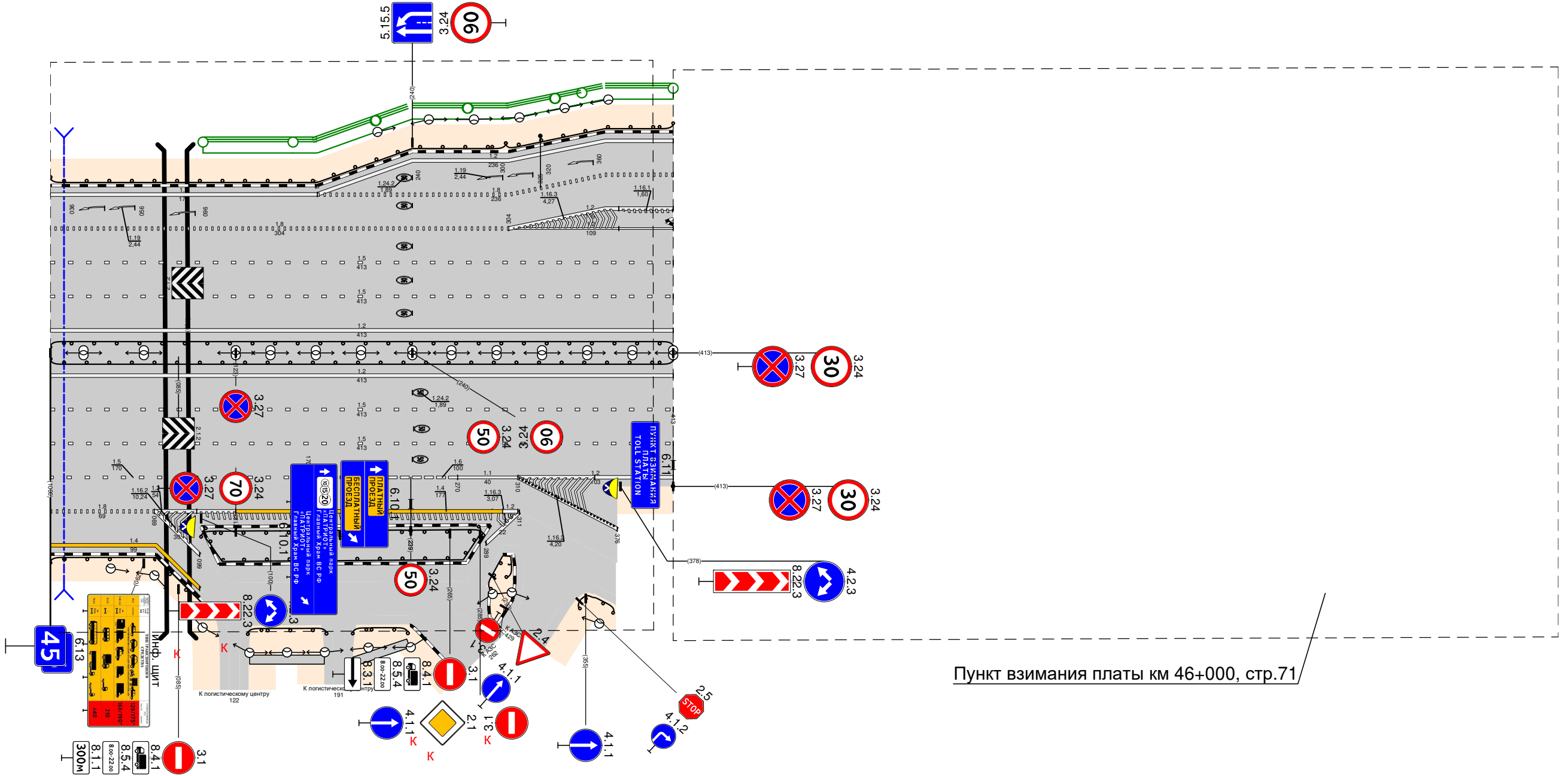
Дата: _____

ПРОЕКТ ОРГАНИЗАЦИИ ДОРОЖНОГО ДВИЖЕНИЯ

**Схемы актуализированной дислокации ТСОДД
на участок автомобильной дороги М-1 "Беларусь" Москва - Граница с республикой Белоруссия
км 44+000 - км 66+000 (изменения схемы ОДД на участке км 59 - км 65 правого местного проезда)**

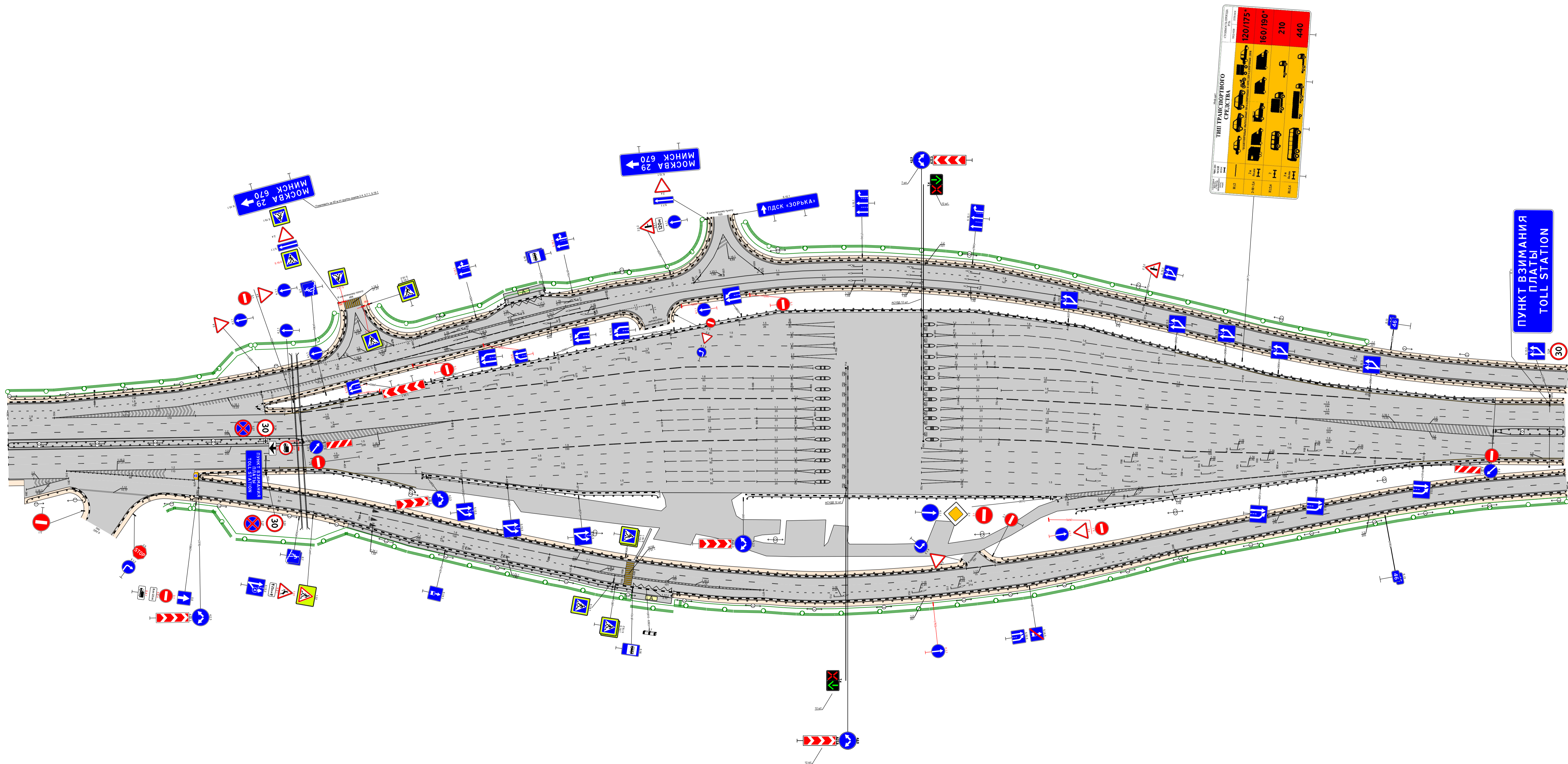
Тротуары слева					
Дорожные ограждения и направляющие устройства слева	На обочине	10 194) 000 - 302		10 194) 302 - 413	
	На разделительной				
Дорожная разметка слева	6-я от осевой			12 304 - 413	
	5-я от осевой	12 177 - 304		18 304 - 413	
	4-я от осевой	12 000 - 177	18 177 - 304		12 304 - 413
	3-я от осевой	18 000 - 304		12 304 - 413	
	2-я от осевой	15 000 - 413			
	1-я от осевой	15 000 - 413			
Элементы в плане					
Продольный профиль		L=1000		a=0	

Проект организации дорожного движения
 М-1 "Беларусь" Москва - граница с Республикой. Участок 44+000 - 66+000
 км 45+000 - км 45+1000



Пункт взимания платы км 46+000, стр.71

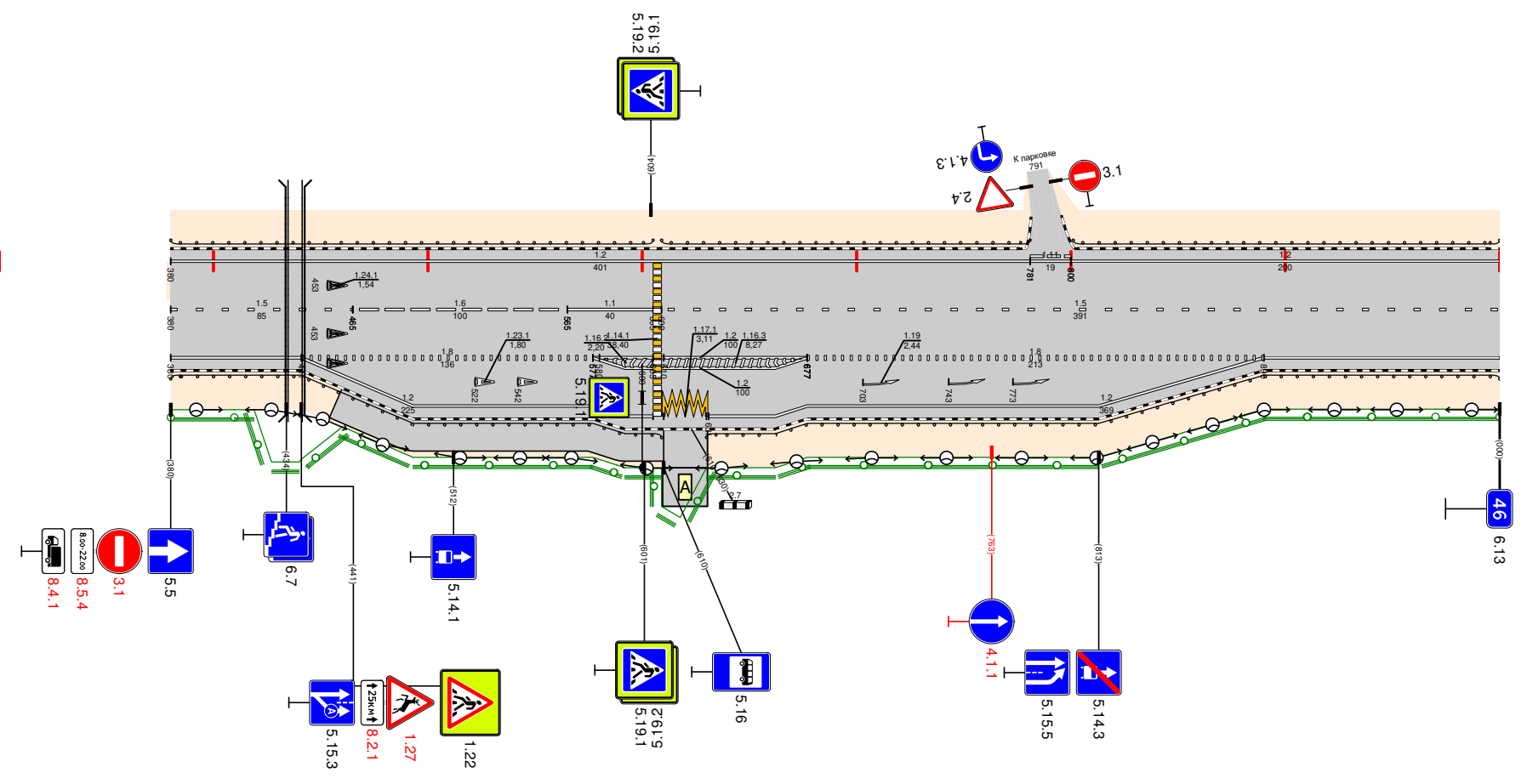
Дорожная разметка справа	Осевая линия	12 000 - 413				
	1-я от осевой	15 000 - 413				
	2-я от осевой	15 000 - 413				
	3-я от осевой	15 000 - 170	16 170 - 270	11 270 - 310	12 310 - 413	
	4-я от осевой	18 000 - 069	12 070 - 069	14 123 - 300	12 310 - 376	
	5-я от осевой	14 000 - 070	12 070 - 099	12 289 - 311		
	6-я от осевой	14 070 - 099				
Дорожные ограждения и направляющие устройства справа	На разделительной	10 194) 000 - 413				
	На обочине	10 194) 000 - 108	10 194) 131 - 183	10 194) 197 - 238	10 194) 289 - 318	
Тротуары справа		127 - 87, 60 м/а/л ш 10 м		196 - 249, 53 м/а/л ш 10 м		



Тротуары слева							
Дорожные ограждения и направляющие устройства слева	На обочине			ДО (УЗ) 380 - 605		ДО (УЗ) 609 - 781	
	На разделительной						ДО (УЗ) 801 - 000
Дорожная разметка слева							
Элементы в плане							
Продольный профиль							$\alpha=0$
Видимость в обратном направлении							

Пункт взимания платы км 46+000
стр. 71

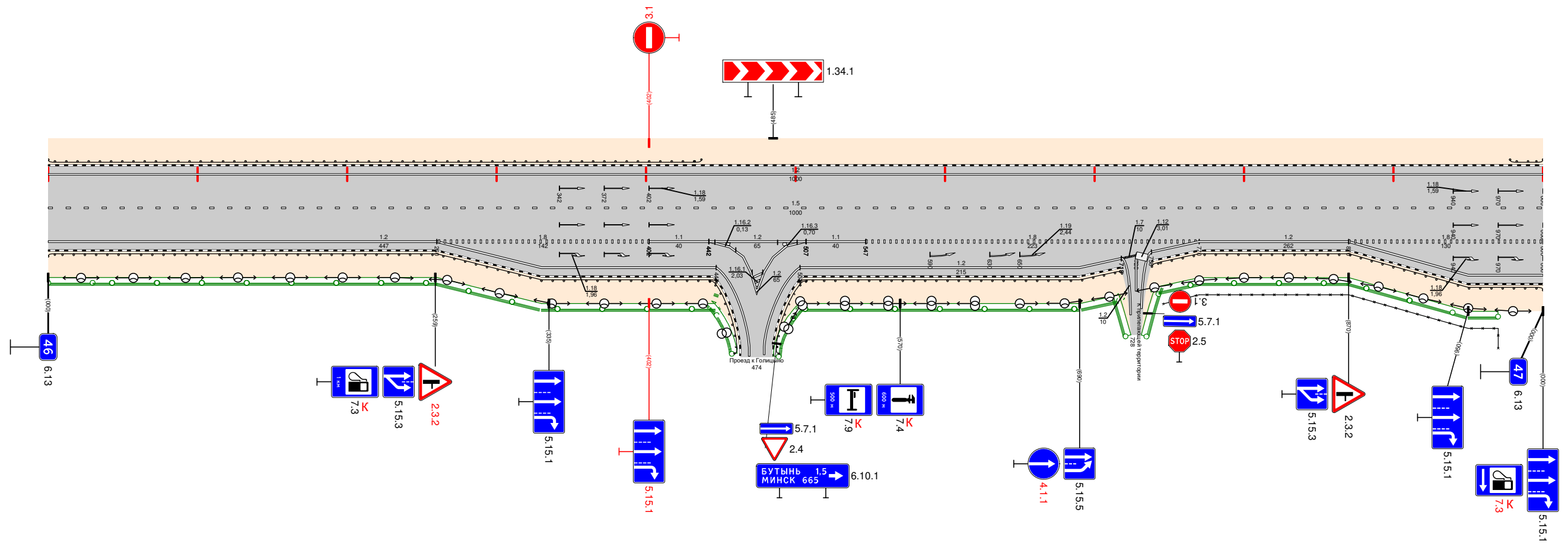
Проект организации дорожного движения
Правый местный проезд
45+000 - 46+000



Видимость в прямом направлении								
Дорожная разметка справа	Осевая линия				12 380 - 781		111 781 - 800	12 800 - 000
	1-я от осевой		15 380 - 465	16 465 - 565	11 565 - 605		15 609 - 000	
	2-я от осевой		12 380 - 441	18 441 - 577	12 577 - 677		18 677 - 890	12 890 - 000
	3-я от осевой			12 441 - 577	12 577 - 677		12 677 - 890	
	4-я от осевой				12 577 - 605	171 607 - 630	12 631 - 677	
Дорожные ограждения и направляющие устройства справа	На разделительной							
	На обочине				ДО (УЗ) 380 - 609			ДО (УЗ) 630 - 000
Тротуары справа					460 - 610, (150 м), а/б, ш. 2,5 м			

Тротуары слева			
Дорожные ограждения и направляющие устройства слева	На обочине	ДО (УЗ) 000 - 437	ДО (УЗ) 978 - 000
	На разделительной		
Дорожная разметка слева			
Элементы в плане			
Продольный профиль		L=1000	$\alpha=0$
Видимость в обратном направлении			

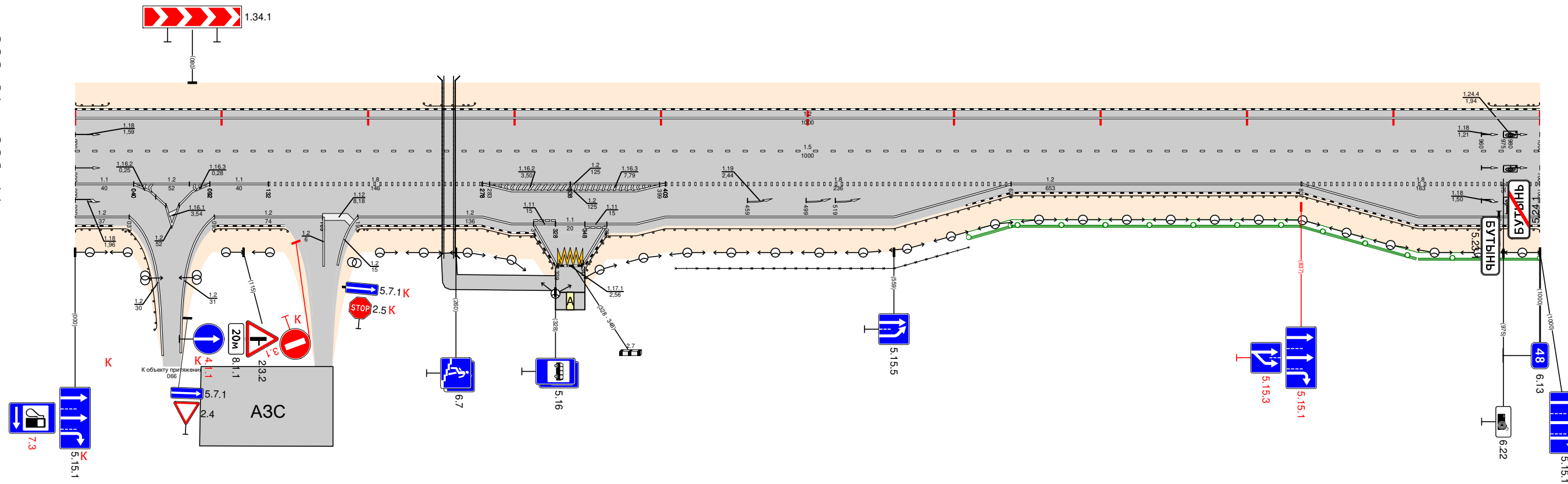
Проект организации дорожного движения
 Правый местный проезд
 46+000 - 47+000



Видимость в прямом направлении											
Дорожная разметка справа	Осевая линия	12 000 - 000									
	1-я от осевой	15 000 - 000									
	2-я от осевой	12 000 - 260	18 260 - 402	11 402 - 442	12 442 - 507	11 507 - 547	18 547 - 770	12 770 - 870	18 870 - 000		
3-я от осевой	12 260 - 447	12 456 - 494	12 503 - 718	17 718 - 738	12 738 - 770	12 870 - 000					
Дорожные ограждения и направляющие устройства справа	На разделительной										
	На обочине	ДО (УЗ) 000 - 447	ДО (УЗ) 503 - 718	ДО (УЗ) 746 738 70 000							
Тротуары справа											

Тротуары слева							
Дорожные ограждения и направляющие устройства слева	На обочине	ДО (УЗ) 000 - 023	ДО (УЗ) 238 - 273				ДО (УЗ) 965 - 1000
	На разделительной						
Дорожная разметка слева							
Элементы в плане							
Продольный профиль		L=1000				a=0	
Видимость в обратном направлении							

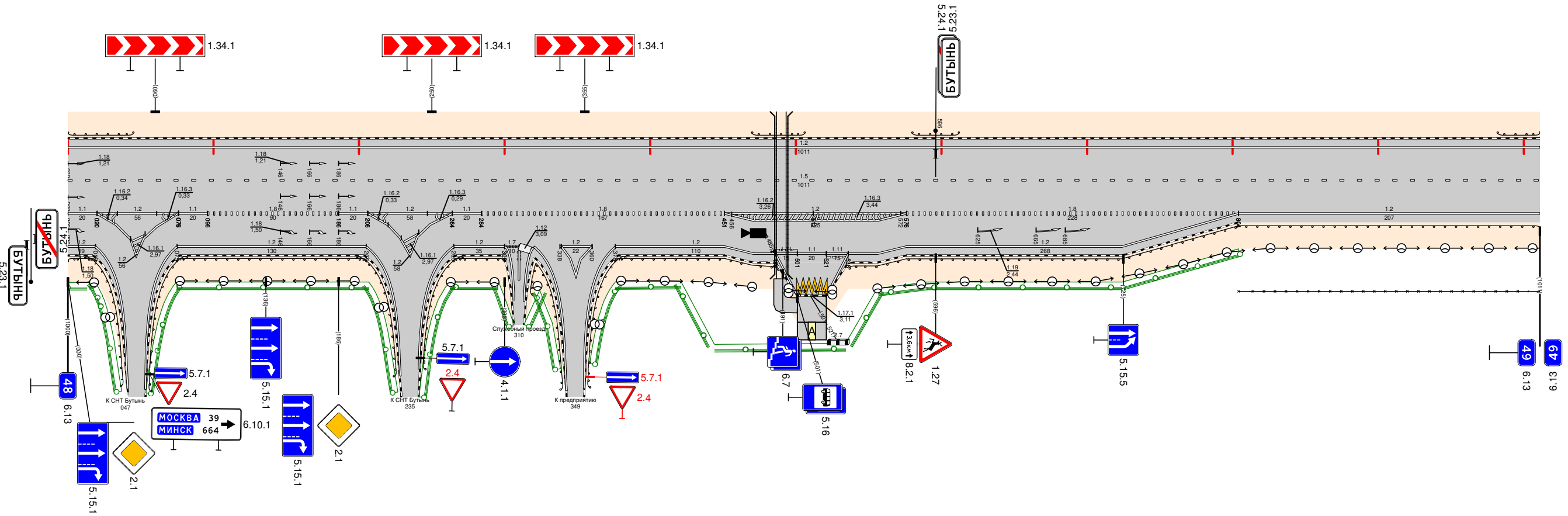
Проект организации дорожного движения
 Правый местный проезд
 47+000 - 48+000



Видимость в прямом направлении											
Дорожная разметка справа	Осевая линия							12 000 - 1000			
	1-я от осевой							15 000 - 1000			
	2-я от осевой	11 000 - 040	12 040 - 092	12 092 - 132	18 132 - 278		12 278 - 403		18 403 - 639	12 639 - 837	18 837 - 1000
	3-я от осевой	12 000 - 037	12 051 - 080	12 095 - 169	12 169 - 193	12 193 - 278	12 278 - 403		12 403 - 639	12 837 - 1000	
	4-я от осевой							12 278 - 313	12 313 - 328	12 328 - 348	12 348 - 363
5-я от осевой							12 313 - 328	12 328 - 348	12 348 - 363		
Дорожные ограждения и направляющие устройства справа	На разделительной										
	На обочине	ДО (УЗ) 000 - 037	ДО (УЗ) 095 - 145	ДО (УЗ) 193 - 327				30 410 - 610	ДО (УЗ) 348 - 1000		
Тротуары справа		255 - 328, 173 м, а/В ш 1,7 м									

Тротуары слева																					
Дорожные ограждения и направляющие устройства слева	На обочине	ДО (УЗ) 000 - 045				ДО (УЗ) 470 - 506				ДО (УЗ) 580 - 612				ДО (УЗ) 982 - 1011							
	На разделительной																				
Дорожная разметка слева																					
Элементы в плане																					
Продольный профиль		L=1011																a=0			
Видимость в обратном направлении																					

Проект организации дорожного движения
 Правый местный проезд
 000+64 - 000+000
 48+000 - 49+000

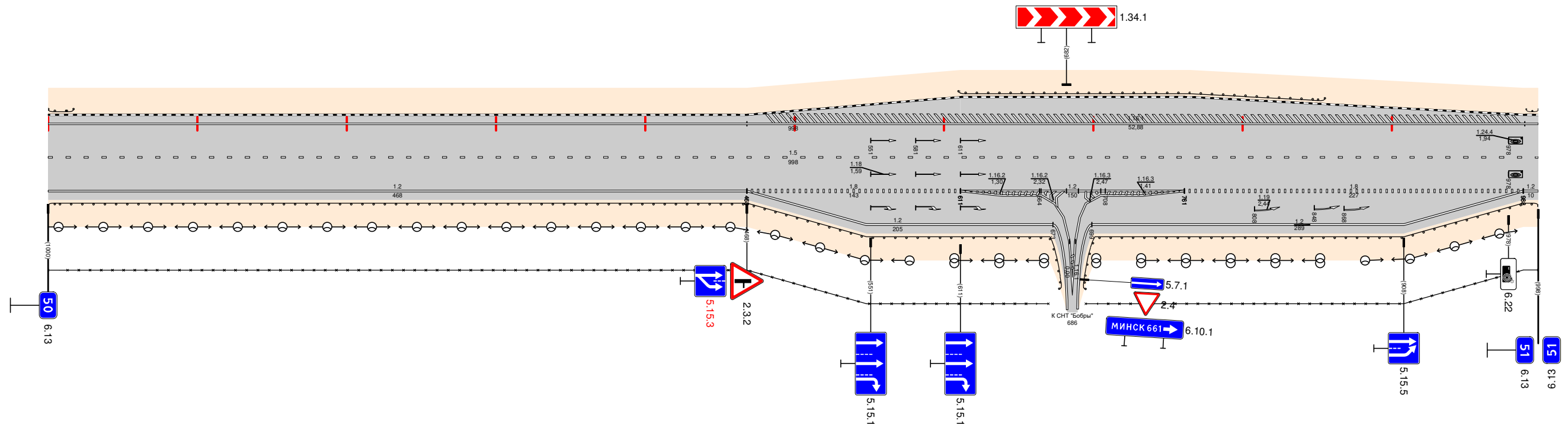


Видимость в прямом направлении																	
Дорожная разметка справа	Осевая линия	12 000 - 1011															
	1-я от осевой	15 000 - 1011															
	2-я от осевой	11 000 - 000	12 000 - 070	12 070 - 076	11 076 - 079	18 096 - 186	11 186 - 206	12 206 - 222	12 222 - 264	12 264 - 284	11 284 - 284	18 284 - 451	12 451 - 576	18 576 - 804	12 804 - 1011		
	3-я от осевой	12 000 - 079	12 079 - 083	12 083 - 061		12 075 - 205		12 220 - 249	12 265 - 300	17 300 - 310	12 310 - 360	12 376 - 451	12 451 - 576	18 576 - 804	12 804 - 1011		
	4-я от осевой												12 451 - 486	11 486 - 501	11 501 - 521	11 521 - 538	12 536 - 576
5-я от осевой													12 486 - 501	11 501 - 521	12 521 - 538		
Дорожные ограждения и направляющие устройства справа	На разделительной																
	На обочине	ДО (УЗ) 000 - 079	ДО (УЗ) 075 - 205				ДО (УЗ) 265 - 300	ДО (УЗ) 314 - 342	ДО (УЗ) 376 - 470				ДО (УЗ) 470 - 486	ДО (УЗ) 537 - 1011			
Тротуары справа																	

480 - 501 11 м, d/A = 17 м

Тротуары слева								
Дорожные ограждения и направляющие устройства слева	На обочине	ДО 653/000 - 017					ДО 143/610 - 855	ДО 657/997 - 998
	На разделительной							
Дорожная разметка слева								
Элементы в плане								
Продольный профиль			L=998				$\alpha=0$	
Видимость в обратном направлении								

Проект организации дорожного движения
 Правый местный проезд
 50+000 - 51+000

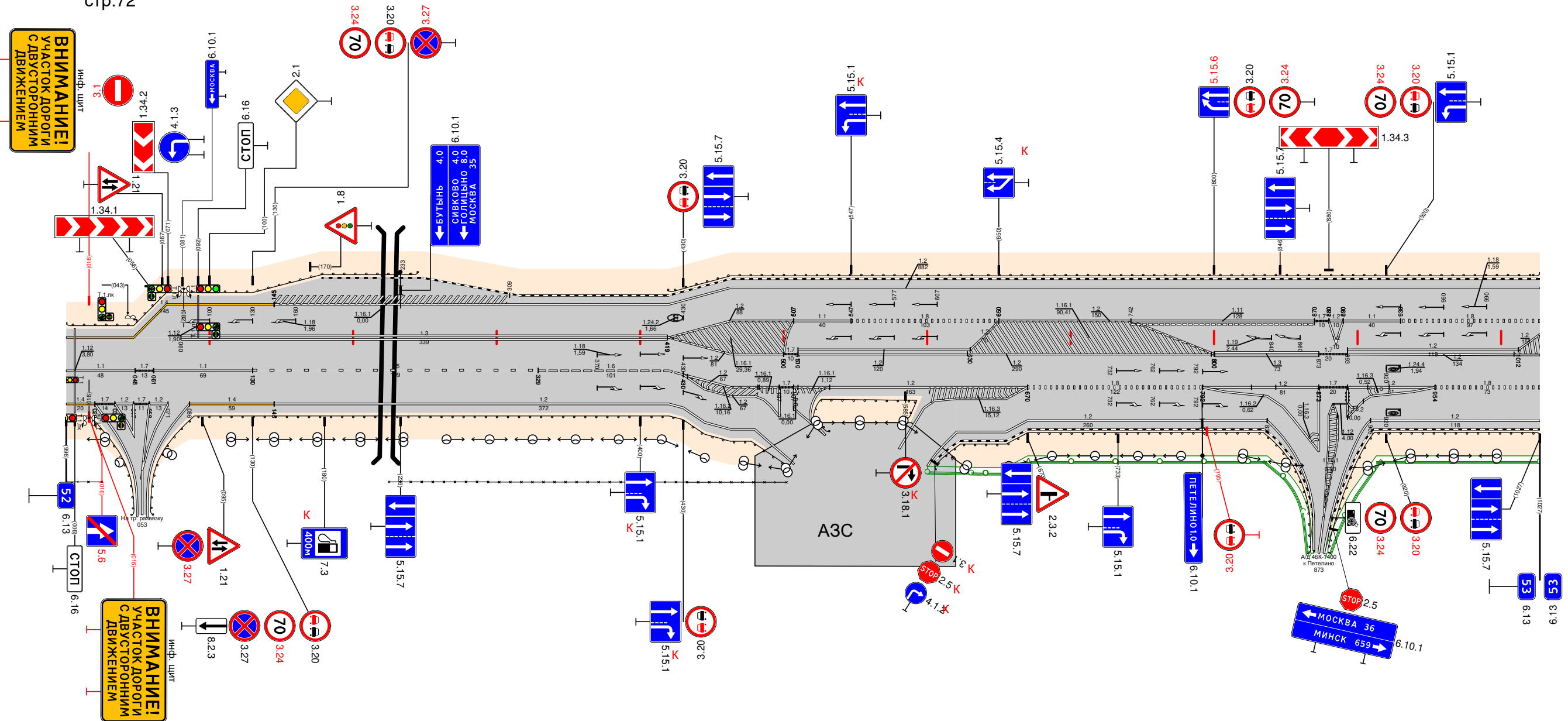


Видимость в прямом направлении								
Дорожная разметка справа	Осевая линия							12 000 - 998
	1-я от осевой							15 000 - 998
	2-я от осевой	12 000 - 468	18 468 - 611	12 611 - 674	12 674 - 695	12 695 - 761	18 761 - 988	12 988 - 998
	3-я от осевой		12 468 - 673		12 674 - 695		12 699 - 988	
Дорожные ограждения и направляющие устройства справа	На разделительной							
	На обочине		ДО 143/00000 - 6788.2				ДО 143/66905 - 99800	
Тротуары справа								

Тротуары слева										
Дорожные ограждения и направляющие устройства слева	На обочине	ДО (УЗ) 000 - 245			ДО (УЗ) 420 - 635			ДО (УЗ) 635 - 1027		
	На разделительной									
Дорожная разметка слева	2-я от осевой	12 420 - 1027								
	1-я от осевой	14 047 - 145	12 145 - 420	12 420 - 507	11 507 - 547	18 547 - 650	12 650 - 742	11 742 - 870	11 870 - 890 890 - 930	18 930 - 1027
Элементы в плане										
Продольный профиль		L=1027 $\alpha=0$								
Видимость в обратном направлении										

ТР км 51+750 - км 52+470
стр.72

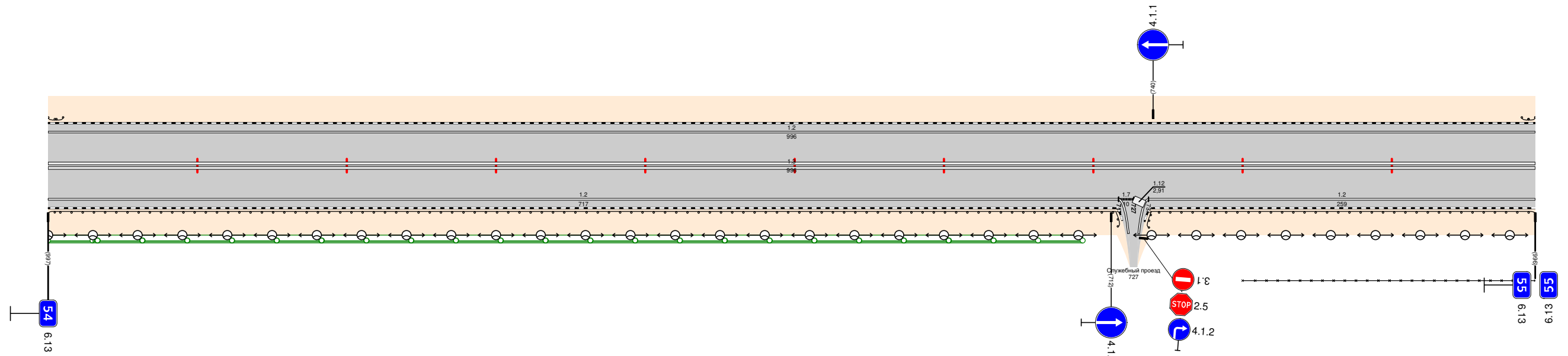
Проект организации дорожного движения
Правый местный проезд
52+000 - 53+000



Видимость в прямом направлении													
Дорожная разметка справа	Осевая линия	14 000 - 047	13 080 - 419			49 420	507 - 504	12 697 - 630					
	1-я от осевой	11 000 - 048	17 048 - 061	11 061 - 130	15 130 - 329	16 329 - 420	12 420 - 500	17 507 - 547	12 510 - 630	12 510 - 800	13 800 - 873	17 873 - 893	1212 898 930 1027
	2-я от осевой	14 000 - 048	17 048 - 061	12 061 - 130	12 145 - 420	16 430 - 497	17 420 - 507	12 507 - 670	18 670 - 792	12 792 - 892 - 873	12 873 - 892 - 873	1212 898 930 954	18 954 - 1027
	3-я от осевой						12 430 - 480		12 507 - 670	12 670 - 837		12 898 930 954	12 954 - 1027
	4-я от осевой						12 430 - 480		12 621 - 670				12 909 - 1027
Дорожные ограждения и направляющие устройства справа	На разделительной												
	На обочине	ДО (УЗ) 000 - 045	ДО (УЗ) 057 - 506			30 225 - 502	ДО (УЗ) 519 - 596		ДО (УЗ) 601 - 869		ДО (УЗ) 877 - 1027		
Тротуары справа													

Тротуары слева		
Дорожные ограждения и направляющие устройства слева	На обочине	до 153 000 - 000
	На разделительной	
Дорожная разметка слева		12 000 - 996
Элементы в плане		
Продольный профиль		L=971 α=0 971
Видимость в обратном направлении		

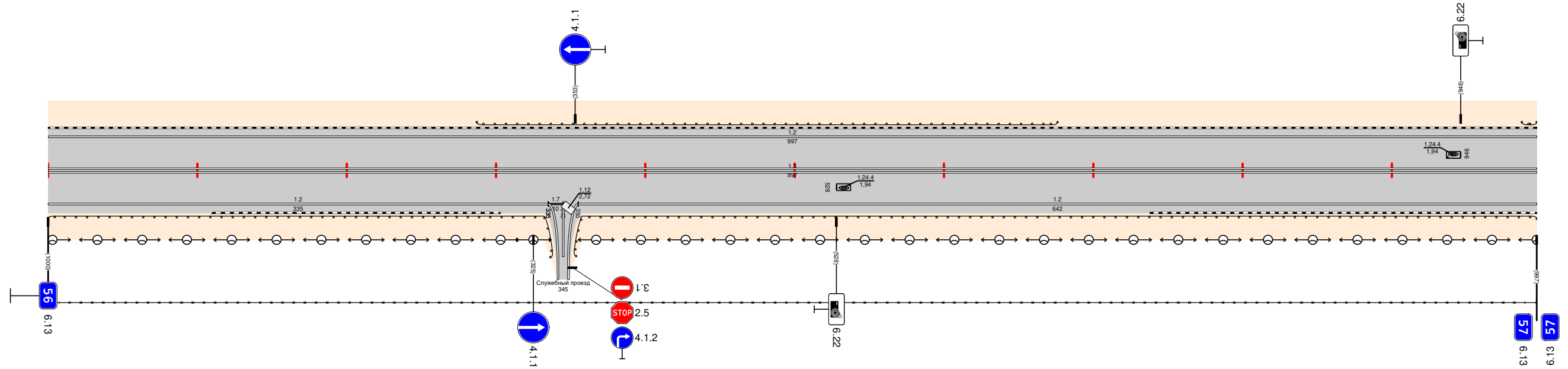
Проект организации дорожного движения
 Правый местный проезд
 54+000 - 55+000



Видимость в прямом направлении		
Дорожная разметка справа	Осевая линия	13 000 - 996
	1-я от осевой	12 000 - 717 17 717 - 727 12 737 - 996
Дорожные ограждения и направляющие устройства справа	На разделительной	
	На обочине	до 153 000 - 722 до 153 732 - 996 30 800 - 996
Тротуары справа		

Тротуары слева				
Дорожные ограждения и направляющие устройства слева	На обочине		ДО (УЗ) 287 - 676	ДО (УЗ) 887 - 997
	На разделительной			
Дорожная разметка слева			12 000 - 997	
Элементы в плане				
Продольный профиль				
Видимость в обратном направлении				

Проект организации дорожного движения
 Правый местный проезд
 56+000 - 57+000

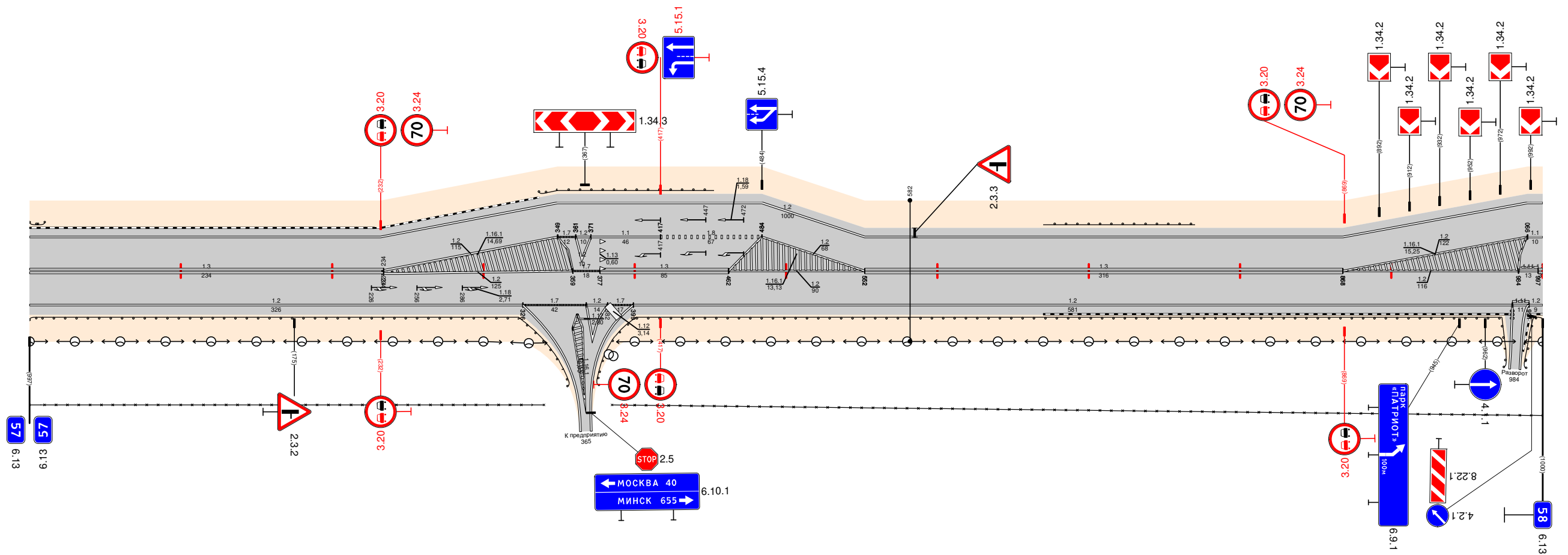


Видимость в прямом направлении				
Дорожная разметка справа	Осевая линия		13 000 - 997	
	1-я от осевой	12 000 - 335	17 335 - 345	12 355 - 997
Дорожные ограждения и направляющие устройства справа	На разделительной			
	На обочине	ДО (УЗ) 000 - 341	30 000 - 997	ДО (УЗ) 349 - 997
Тротуары справа				

Тротуары слева										
Дорожные ограждения и направляющие устройства слева	На обочине			ДО (94) 337 - 452				ДО (95) 670 - 770		
	На разделительной									
Дорожная разметка слева	2-я от осевой			12 232 - 552				12 868 - 1000		
	1-я от осевой	12 000 - 232	12 234 - 349	11 371 - 417	18 417 - 484	12 484 - 552	12 552 - 868	12 868 - 990	11 990 - 1000	
Элементы в плане										
Продольный профиль										
Видимость в обратном направлении										

ТР км 57+000 - км 59+330
стр.73

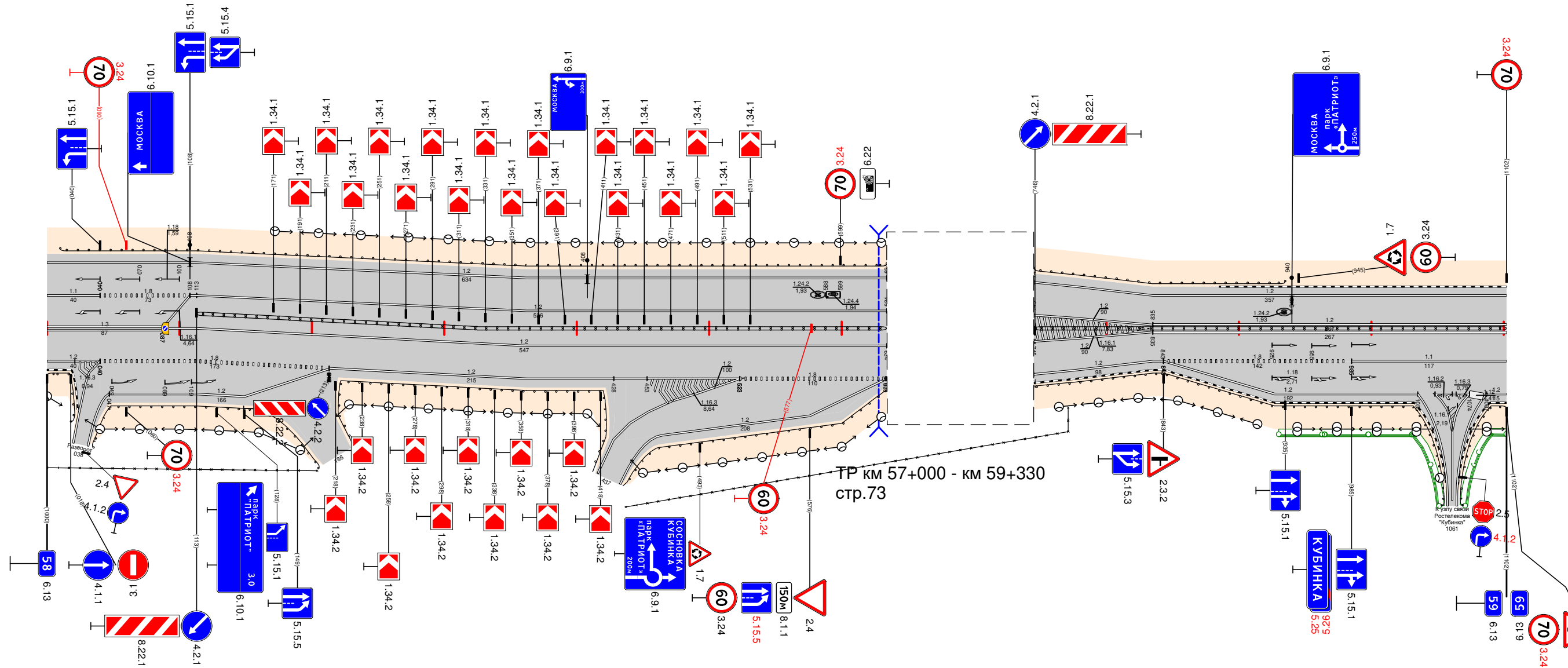
Проект организации дорожного движения
Правый местный проезд
57+000 - 58+000



Видимость в прямом направлении										
Дорожная разметка справа	Осевая линия	13 000 - 234	12 234 - 359	17 359 - 377	13 377 - 462	12 462 - 552	13 552 - 868	12 868 - 984	11 984 - 1000	
	1-я от осевой	12 000 - 326	17 326 - 368	12 368 - 399	17 399 - 980	12 980 - 1000				
Дорожные ограждения и направляющие устройства справа	На разделительной									
	На обочине	ДО (93) 00000040360				ДО (93) 30 372 - 399 - 1000		ДО (93) 985 - 1000		
Тротуары справа										

Тротуары слева									
Дорожные ограждения и направляющие устройства слева	На обочине	ДО (УЗ) 010 - 634				ДО (УЗ) 745 - 935			
	На разделительной								
Дорожная разметка слева	2-я от осевой	12 000 - 113				12 745 - 835			
	1-я от осевой	11 000 - 040	18 040 - 113	12 113 - 634		12 745 - 835		12 835 - 1102	
Элементы в плане									
Продольный профиль									
Видимость в обратном направлении									

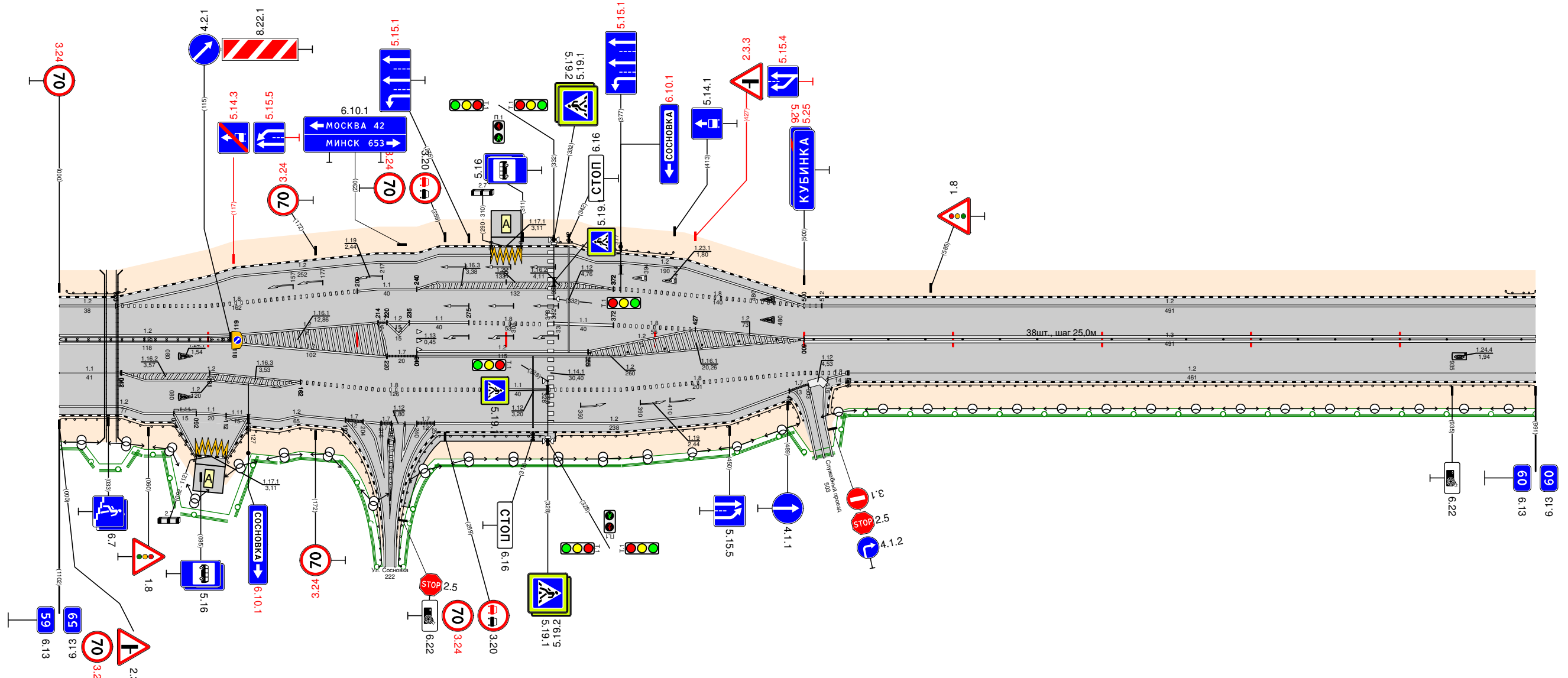
Проект организации дорожного движения
 Правый местный проезд
 58+000 - 59+000



Видимость в прямом направлении													
Дорожная разметка справа	Осевая линия	13 000 - 087				12 12 087 118 34 634				12 835 - 1102			
	1-я от осевой	12 000 - 040	18 040 - 213	12 213 - 428	12 427 - 523	18 523 - 633	12 745 - 835	18 843 - 985	11 985 - 1102				
	2-я от осевой	12 047 - 213				12 465 - 576				12 745 - 835	12 843 - 1035		11 1048 - 1074
Дорожные ограждения и направляющие устройства справа	На разделительной	ДО (УЗ) 113 - 634				ДО (УЗ) 746 - 1102							
	На обочине	ДО (УЗ) 000 - 023	30 ДО (УЗ) 000 - 218	ДО (УЗ) 220 - 422	ДО (УЗ) 423 - 634	30 392 - 771	ДО (УЗ) 745 - 1057		ДО (УЗ) 1065 - 1102				
Тротуары справа													

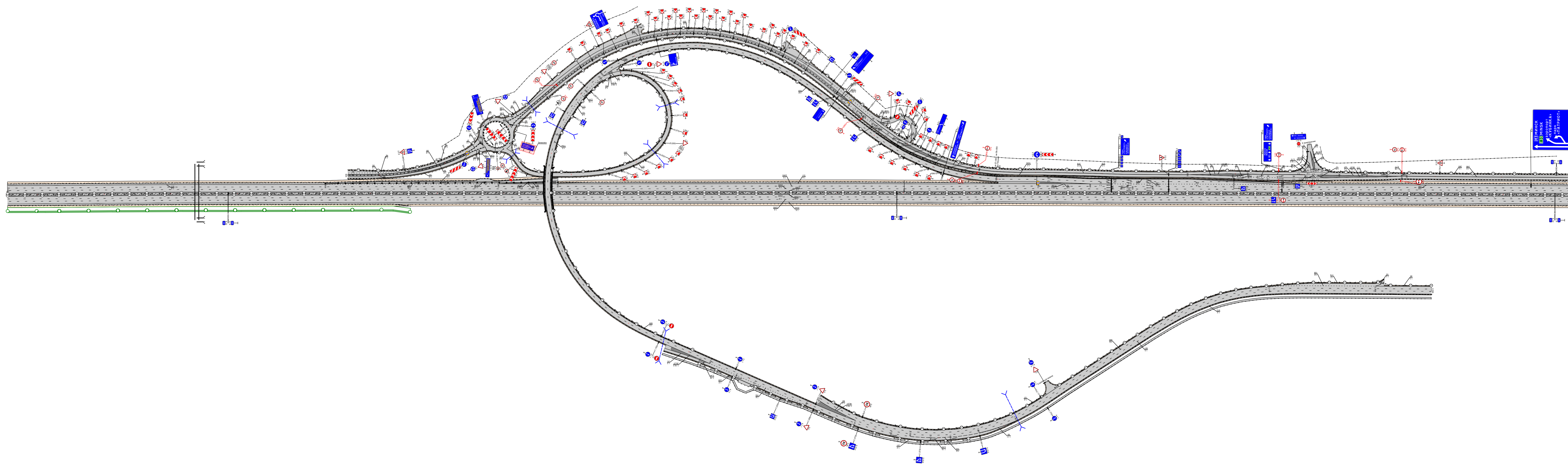
Тротуары слева		310 - 332 (22 м, α/β = 10 м)										ДО (УЗ) 971 - 991	
Дорожные ограждения и направляющие устройства слева	На обочине	ДО (УЗ) 005 - 045					ДО (УЗ) 332 - 412						
	На разделительной												
Дорожная разметка слева	4-я от осевой	12 240 - 290					12 290 - 310 310 - 360						
	3-я от осевой	12 100 - 240					12 240 - 372					12 360 - 500	
	2-я от осевой	12 038 - 100		18 100 - 200		11 200 - 240		12 240 - 372			18 372 - 500		
	1-я от осевой	12 000 - 038	18 038 - 100	12 100 - 119	12 119 - 214	11 214 - 220	12 220 - 235	11 235 - 275	18 275 - 328	11 332 - 372	18 372 - 427	12 427 - 500	18 500 - 512
Элементы в плане													
Продольный профиль													
Видимость в обратном направлении													

Проект организации дорожного движения
 Правый местный проезд
 59+000 - 60+000



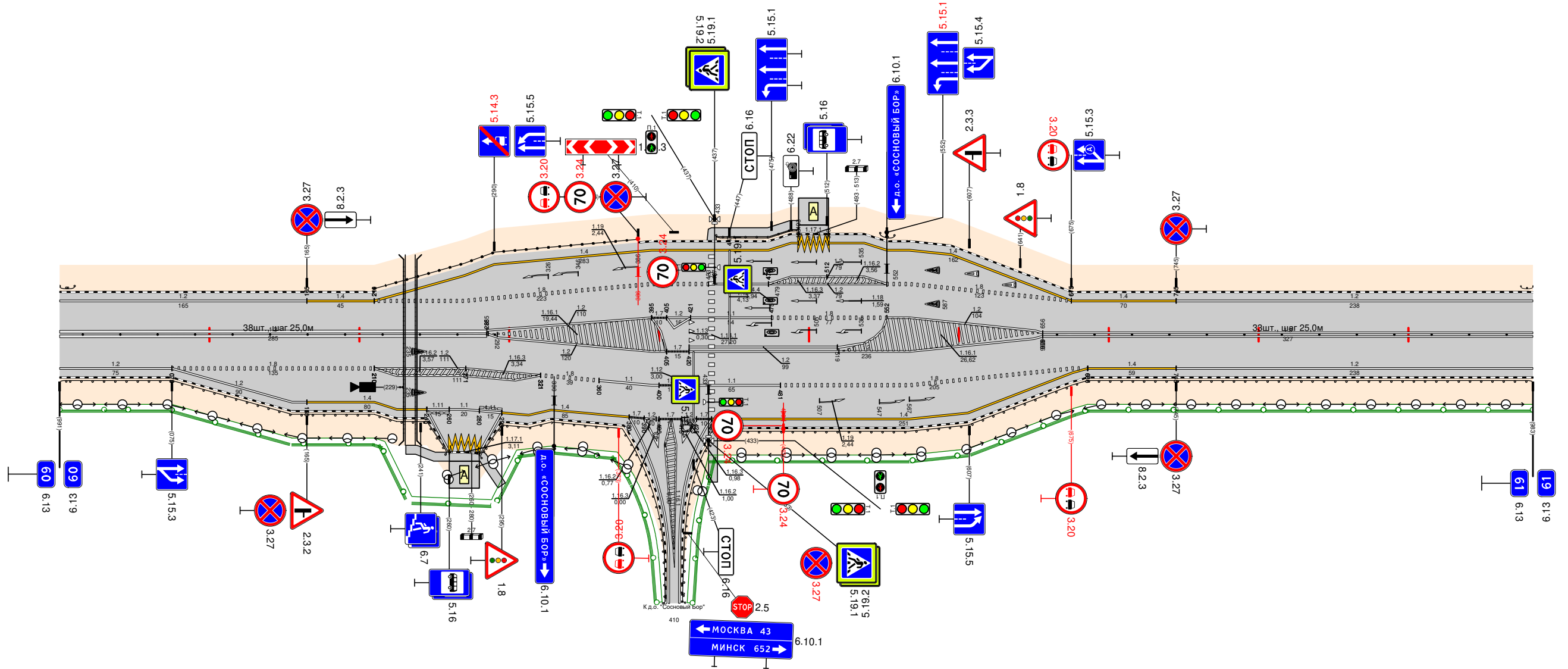
Видимость в прямом направлении		2.3.2										ДО (УЗ) 971 - 991	
Дорожная разметка справа	Осевая линия	12 000 - 100										13 500 - 991	
	1-я от осевой	11 000 - 041	12 042 - 100	12 100 - 118	12 118 - 220	17 220 - 240	12 240 - 355	12 355 - 400	18 400 - 500	18 500 - 529	12 530 - 991		
	2-я от осевой	12 000 - 042	12 042 - 100	12 100 - 162	18 162 - 288	11 288 - 328	18 328 - 500	112 500 - 529	12 530 - 991				
	3-я от осевой	12 042 - 077	11 077 - 089	11 089 - 100	12 100 - 162	12 162 - 192	17 192 - 220	12 220 - 235	17 235 - 240	12 240 - 355	17 400 - 500		
	4-я от осевой			12 100 - 118	11 118 - 127	12 127 - 162							
5-я от осевой			11 118 - 127	12 127 - 162									
Дорожные ограждения и направляющие устройства справа	На разделительной	ДО (УЗ) 000 - 092					ДО (УЗ) 112 - 218					Сталджики (26шт, шаг 25,0м) 357 - 991	
	На обочине	ДО (УЗ) 000 - 092					ДО (УЗ) 112 - 218					ДО (УЗ) 333 - 502	
Тротуары справа		228 - 333, (105 м, α/β, ш. 10 м)											

Проект организации дорожного движения
на автомобильной дороге М-1, узел км 57+000 - км 59+000
1:2200



Тротуары слева		4,35 - 4,93 158 мл. а/д. ш 10 м									
Дорожные ограждения и направляющие устройства слева	На обочине	ДО (46) 210 - 386									
	На разделительной	ДО (43) 438 - 493									
Дорожная разметка слева	4-я от осевой	14 473 - 493 1171 493 - 513 14 513 - 552									
	3-я от осевой	14 270 - 473 12 473 - 552 14 552 - 675									
	2-я от осевой	14 210 - 270 18 270 - 433 11 433 - 473 12 473 - 552 18 552 - 675 675 676									
	1-я от осевой	12 000 - 165 14 165 - 210 18 210 - 270 12 285 - 395 17 395 - 425 12 425 - 427 11 421 - 475 18 475 - 552 12 552 - 651 14 676 - 745 12 745 - 983									
Элементы в плане											
Продольный профиль											
Видимость в обратном направлении											

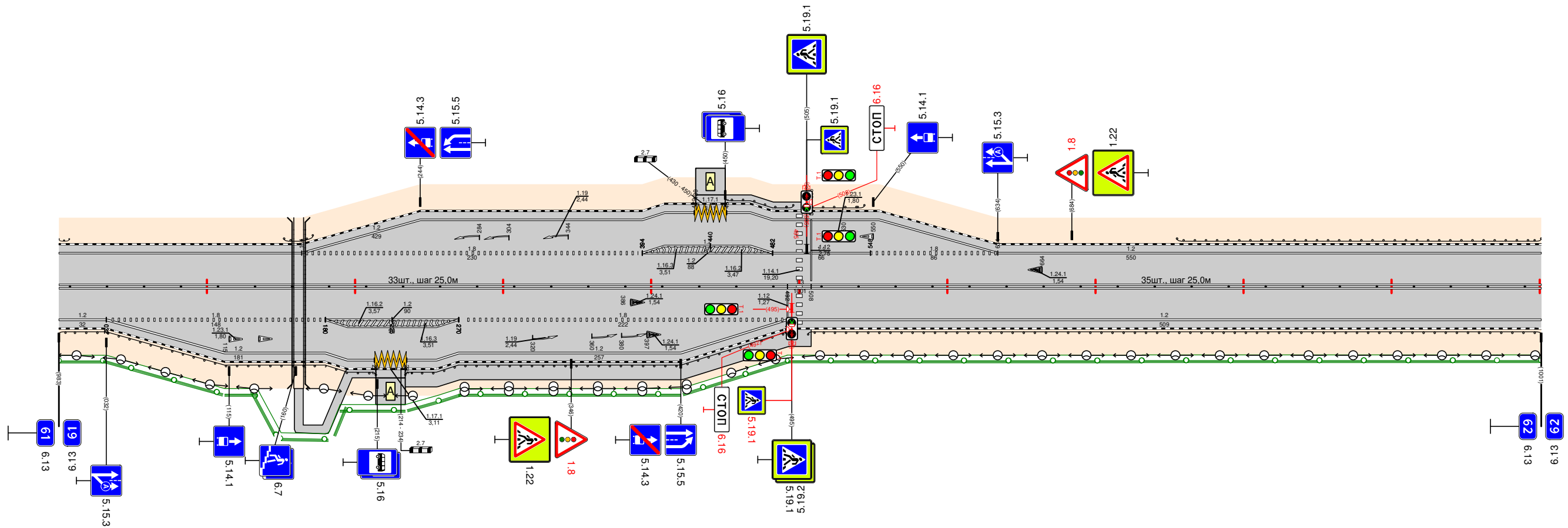
Проект организации дорожного движения
 Правый местный проезд
 60+000 - 61+000



Видимость в прямом направлении		13 000 - 270 13 270 - 285 12 597 - 549 13 656 - 983									
Дорожная разметка справа	Осевая линия	13 000 - 270 13 270 - 285 12 597 - 549 13 656 - 983									
	1-я от осевой	12 000 - 075 18 075 - 210 12 210 - 270 12 270 - 321 12 321 - 360 11 360 - 400 17 400 - 425 11 425 - 481 12 481 - 676 18 676 - 686 14 686 - 745 12 745 - 983									
	2-я от осевой	12 075 - 165 14 165 - 210 12 210 - 270 12 270 - 321 18 321 - 360 11 360 - 400 17 400 - 425 11 425 - 481 12 481 - 676 18 676 - 686 14 676 - 686									
	3-я от осевой	14 210 - 245 11 245 - 280 11 280 - 295 12 295 - 321 14 328 - 380 17 380 - 390 12 390 - 400 17 400 - 425 17 425 - 435 14 435 - 676									
	4-я от осевой	12 245 - 280 11 280 - 295 11 295 - 328 14 295 - 328									
Дорожные ограждения и направляющие устройства справа	На разделительной	Столбики (12шт., шаг 25,0м) 000 - 290									
	На обочине	ДО (43) 000 - 259									
Тротуары справа		231 - 250 129 мл. а/д. ш 10 м 280 - 295 15 мл. а/д. ш 10 м									

Тротуары слева		450 - 504, 654 м/л, а/л, ш 10 м				
Дорожные ограждения и направляющие устройства слева	На обочине	ДО (93) 000 - 164	ДО (93) 164 - 394	ДО (93) 450 - 496	ДО (93) 504 - 544	ДО (94) 755 - 1001
	На разделительной					
Дорожная разметка слева	3-я от осевой			12 394 - 429	12 430 - 450	12 451 - 482
	2-я от осевой			12 164 - 394	12 394 - 482	12 482 - 634
	1-я от осевой	12 000 - 164	18 164 - 394	12 394 - 482	11 482 - 548	18 548 - 634
Элементы в плане						
Продольный профиль						
Видимость в обратном направлении						

Проект организации дорожного движения
 Правый местный проезд
 61+000 - 62+000

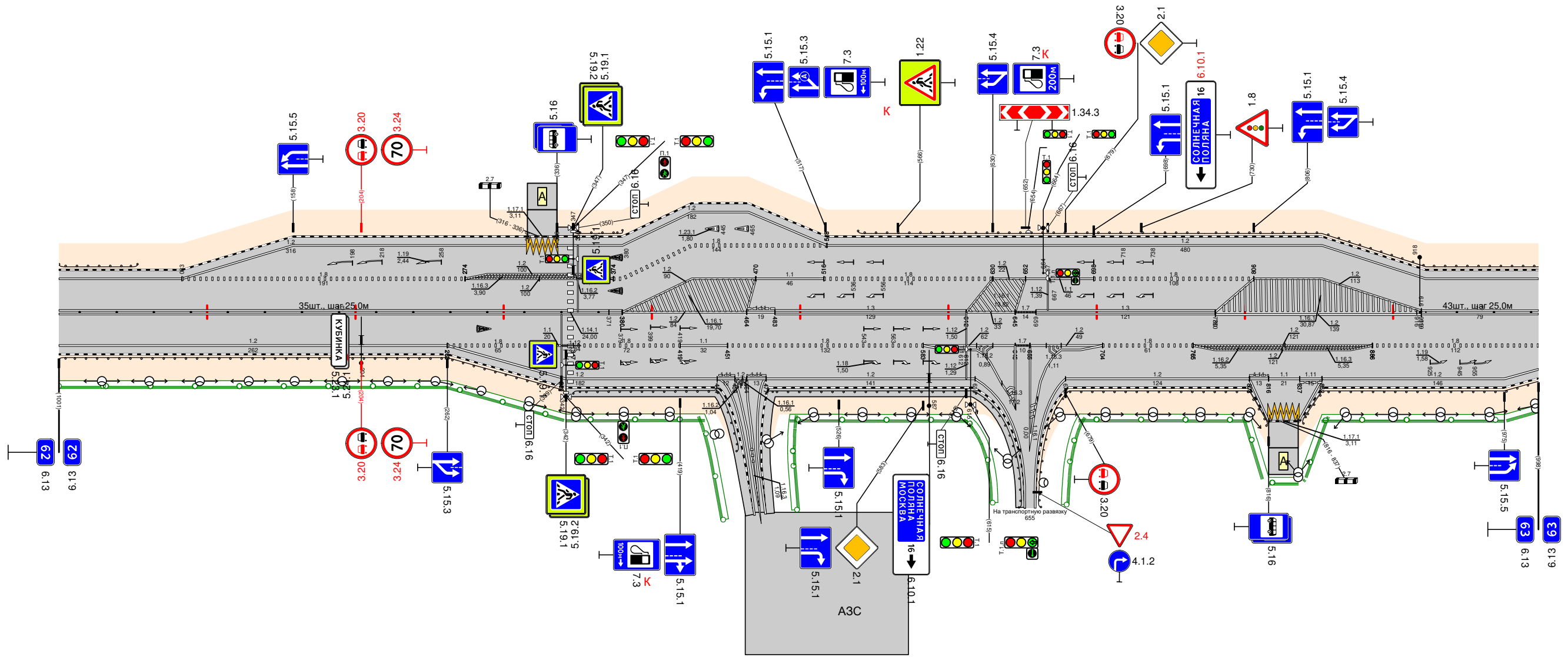


Видимость в прямом направлении		13 000 - 1001				
Дорожная разметка справа	Осевая линия					
	1-я от осевой	12 000 - 032	18 032 - 180	12 180 - 270	18 270 - 492	12 492 - 1001
	2-я от осевой			12 180 - 270	12 270 - 492	
3-я от осевой			12 180 - 213	12 214 - 234	12 235 - 270	
Дорожные ограждения и направляющие устройства справа	На разделительной	Столбики (20шт., шаг 25,0м) 000 - 483				Столбики (20шт., шаг 25,0м) 515 - 1001
	На обочине	ДО (93) 000 - 214		ДО (93) 234 - 493		ДО (94) 506 - 1001
Тротуары справа		62 - 214, 652 м/л, а/л, ш 10 м				
		234 - 508, (274 м), а/л, ш 2,0 м				

Тротуары слева		336 - 342 (11 м) а/д, ш 10 м										ДО (144) 347 - 381										ДО (144) 539 - 773										ДО (145) 773 - 811										ДО (144) 811 - 998																												
Дорожные ограждения и направляющие устройства слева	На обочине	ДО (144) 000 - 053																																																																				
	На разделительной																																																																					
Дорожная разметка слева	3-я от осевой											12 380 - 518																																																										
	2-я от осевой	12 083 - 316										1171 316 - 336 12 336 - 380										18 380 - 518										12 518 - 922																																						
	1-я от осевой	12 000 - 083										18 083 - 274										12 274 - 374 374 - 380										12 380 - 470 11 470 - 516										18 516 - 630 12 630 - 652 11 652 - 698										18 698 - 806 12 806 - 919										12 922 - 998								
Элементы в плане		715										R=1139, L=110										317 R=2706, L=65 382										407 R=648, L=92 497										R=999, L=305,3 594										785 R=1094, L=68 857																		
Продольный профиль																																																																						
Видимость в обратном направлении																																																																						

ТР км 62+000 - км 66+000
стр.74

Проект организации дорожного движения
Правый местный проезд
62+000 - 63+000

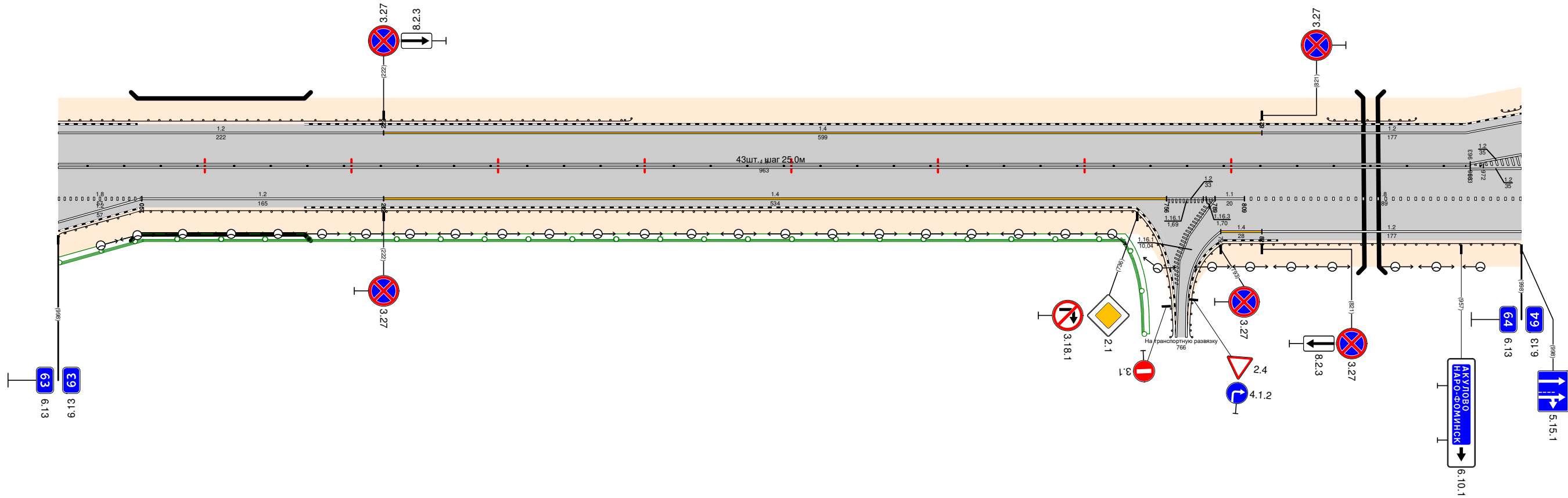


Видимость в прямом направлении		13 000 - 380										12 380 - 464 1171 464 - 483										13 483 - 612										12 612 - 645 17 645 - 659										13 659 - 780										12 780 - 919										13 919 - 998																		
Дорожная разметка справа	Осевая линия																																																																															
	1-я от осевой	12 000 - 262										18 262 - 327 327 - 347 18 347 - 419 11 419 - 451										18 451 - 583										12 583 - 645 12 645 - 659 17 659 - 704										18 704 - 765										12 765 - 886										18 886 - 998																		
	2-я от осевой											12 262 - 444										11 444 - 459 12 459 - 477										12 477 - 618										12 612 - 645 12 645 - 659 17 659 - 671										12 679 - 803										11 803 - 816 11 816 - 837 11 837 - 851										12 852 - 998								
Дорожные ограждения и направляющие устройства справа	На разделительной	Столбики (15шт, шаг 25,0м) 000 - 364																																																		Столбики (4шт, шаг 25,0м) 918 - 998																												
	На обочине	ДО (144) 000 - 342										ДО (144) 347 - 463										ДО (144) 477 - 651										ДО (144) 659 - 816										ДО (144) 838 - 998																																						
Тротуары справа		342 - 470, (128 м), а/д, ш 10 м										476 - 651, (175 м), а/д, ш 10 м																																																																				

Тротуары слева															
Дорожные ограждения и направляющие устройства слева	На обочине	ДО (У4) 000 - 041	ДО (У5) 041 - 054	МО (У6) 054 - 168	ДО (У5) 168 - 182	ДО (У4) 182 - 391					ДО (У4) 866 - 926	ДО (У4) 926 - 998			
	На разделительной														
Дорожная разметка слева	2-я от осевой											12 960 - 998			
	1-я от осевой	12 000 - 222					14 222 - 821					12 821 - 960	12 963 - 998		
Элементы в плане												R=378, L=3053	R=526, L=45	64, 65	970
Продольный профиль															
Видимость в обратном направлении															

ТР км 62+000 - км 66+000
стр.75

Проект организации дорожного движения
Правый местный проезд
63+000 - 64+000

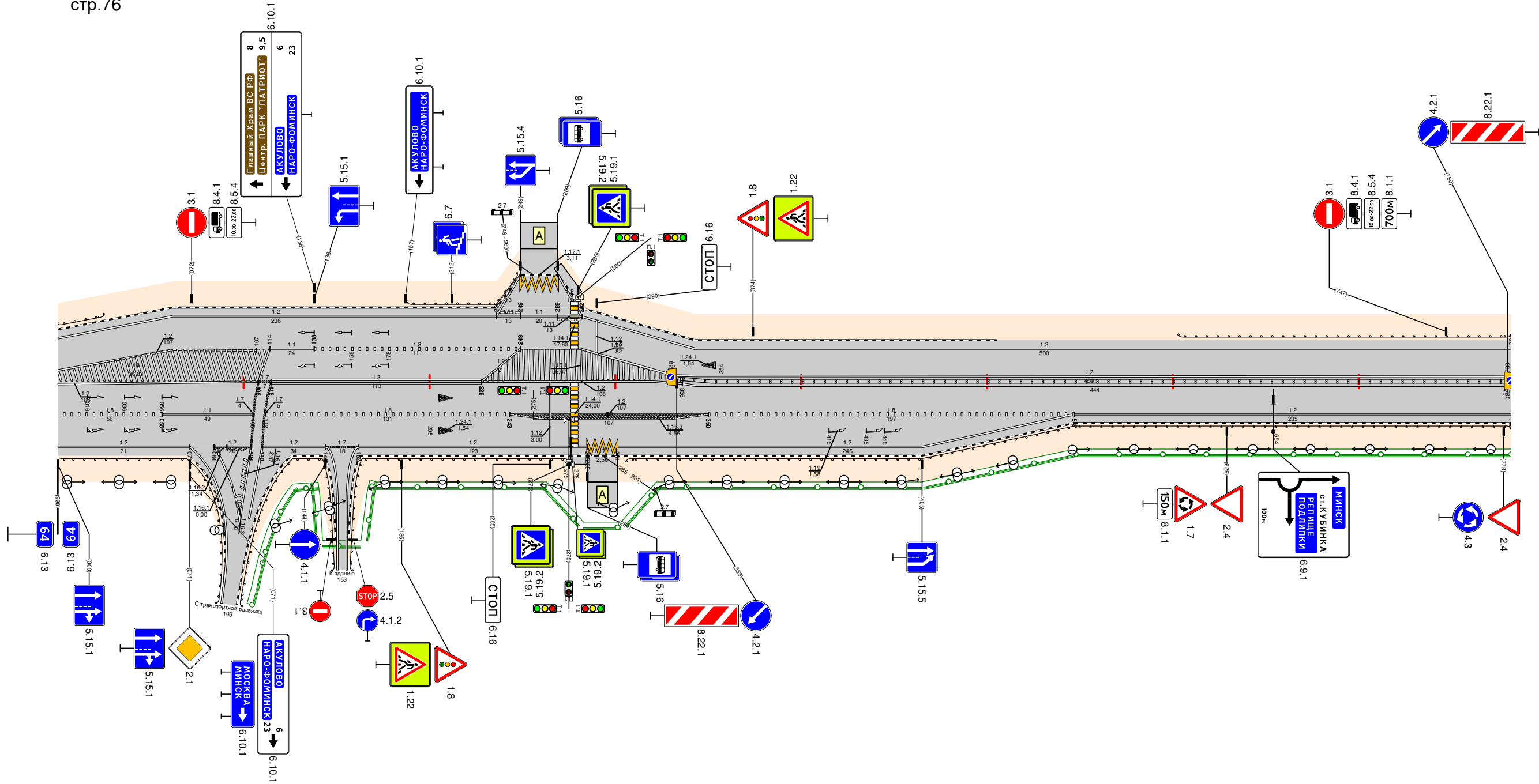


Видимость в прямом направлении												
Дорожная разметка справа	Осевая линия											12 963 - 998
	1-я от осевой	18 000 - 057	12 057 - 222					12 222 - 756	12 756 - 789	11 789 - 809	18 809 - 998	
	2-я от осевой	12 000 - 057									14 793 - 821	12 821 - 998
Дорожные ограждения и направляющие устройства справа	На разделительной	Столбики (39шт, шаг 25,0м) 000 - 970										
	На обочине	ДО (У4) 000 - 048	ДО (У5) 048 - 054	МО (У6) 054 - 168	ДО (У5) 168 - 184	ДО (У4) 184 - 762					ДО (У4) 770 - 998	
Тротуары справа												

Тротуары слева		269 - 280 (11 м) ш 10 м									
Дорожные ограждения и направляющие устройства слева	На обочине	ДО (144) 000 - 025				ДО (144) 188 - 248				ДО (144) 603 - 782	
	На разделительной										
Дорожная разметка слева	3-я от осевой					12 236 - 249		1171 249 - 269		12 269 - 282	
	2-я от осевой	12 000 - 236				11 236 - 249		11 249 - 269		12 282 - 343	
	1-я от осевой	12 000 - 107		11 114 - 138		18 138 - 249		12 249 - 331		12 331 - 343	
Элементы в плане	R=524, L=68	040				R=378, L=3053				486	
Продольный профиль											
Видимость в обратном направлении											

ТР км 62+000 - км 66+000
стр.76

Проект организации дорожного движения
Правый местный проезд
64+000 - 65+000



Видимость в прямом направлении		275 - 285 (10 м) ш 10 м											
Дорожная разметка справа	Осевая линия	12 000 - 108				13 115 - 228				12 228 - 336		122 333 - 782	
	1-я от осевой	18 000 - 056		11 056 - 105		18 112 - 243		12 243 - 350		18 350 - 547		12 547 - 782	
	2-я от осевой	12 000 - 071		12 084 - 104		12 110 - 144		17 144 - 162		12 162 - 285		12 301 - 547	
Дорожные ограждения и направляющие устройства справа	На разделительной												
	На обочине	ДО (144) 000 - 089				ДО (144) 095 - 150				ДО (144) 156 - 275		ДО (144) 333 - 780	
Тротуары справа	275 - 285 (10 м) ш 10 м												