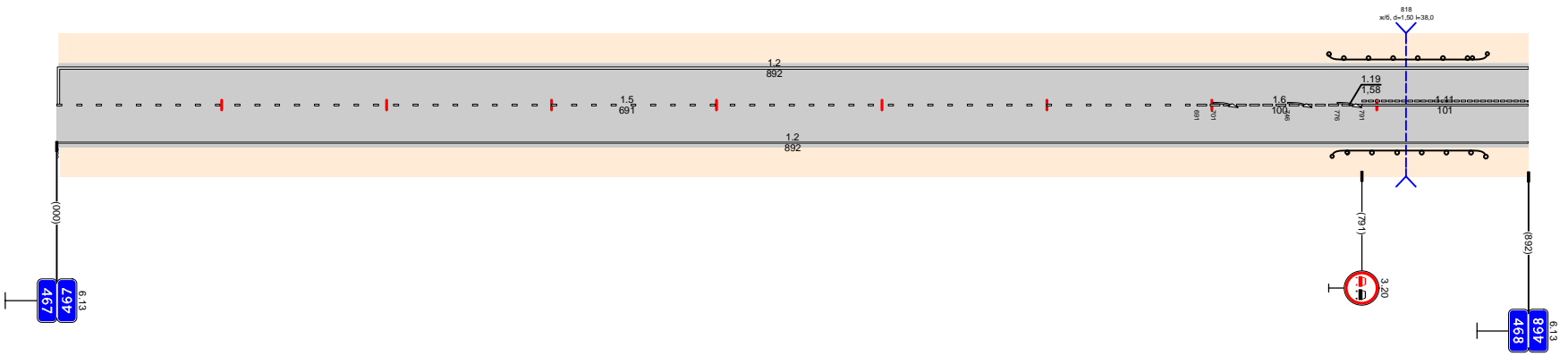


Тротуары следа	На обочине	10 (5)	771 - 867
Дорожные ограждения и направляющие устройства следа	На разделительной		
Дорожная разметка следа		12	001 - 892
Элементы в плане			
Продольный профиль			

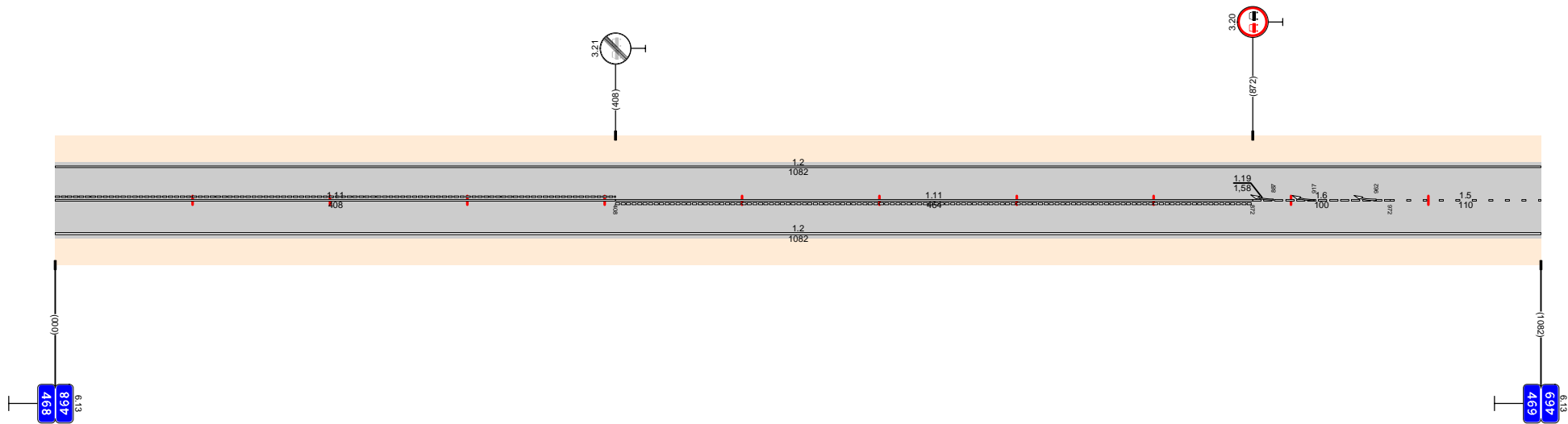
Проект организации дорожного движения
 М-3 "Украина" Москва-Калуга-Брянск-граница с Украиной
 467,000-467,892



Дорожная разметка следа	Осевая линия	15	000 - 691	16	691 - 791	111	791 - 892
	1-я от осевой			12	000 - 892		
Дорожные ограждения и направляющие устройства следа	На разделительной						
Тротуары следа	На обочине					10 (5)	773 - 866

Тротуары следа	На обочине	
Дорожные ограждения и направляющие устройства следа	На разделительной	
Дорожная разметка следа		12 000 - 1082
Элементы в плане		
Продольный профиль		

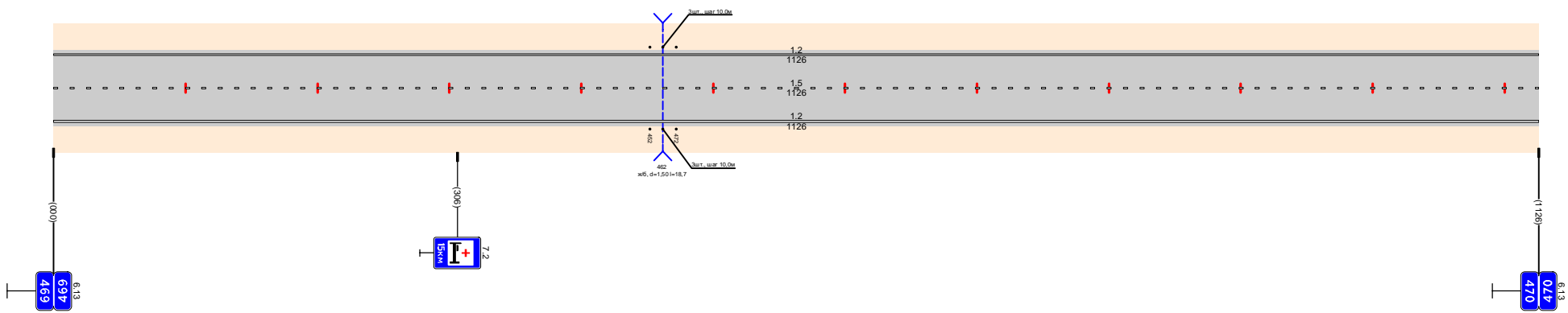
Проект организации дорожного движения
 М-3 "Украина" Москва-Калуга-Брянск-граница с Украиной
 467,892-468,974



Дорожная разметка справа	Осевая линия	11 000 - 408	11 408 - 872	14 872 - 972	15 972 - 1082
	1-я от осевой	12 000 - 1082			
Дорожные ограждения и направляющие устройства справа	На разделительной				
	На обочине				
Тротуары справа					

Тротуары слева	1:600 052 - 472
Дорожные ограждения и направляющие устройства слева	На обочине
	На разделительной
Дорожная разметка слева	1:2 000 - 1126
Элементы в плане	
Продольный профиль	

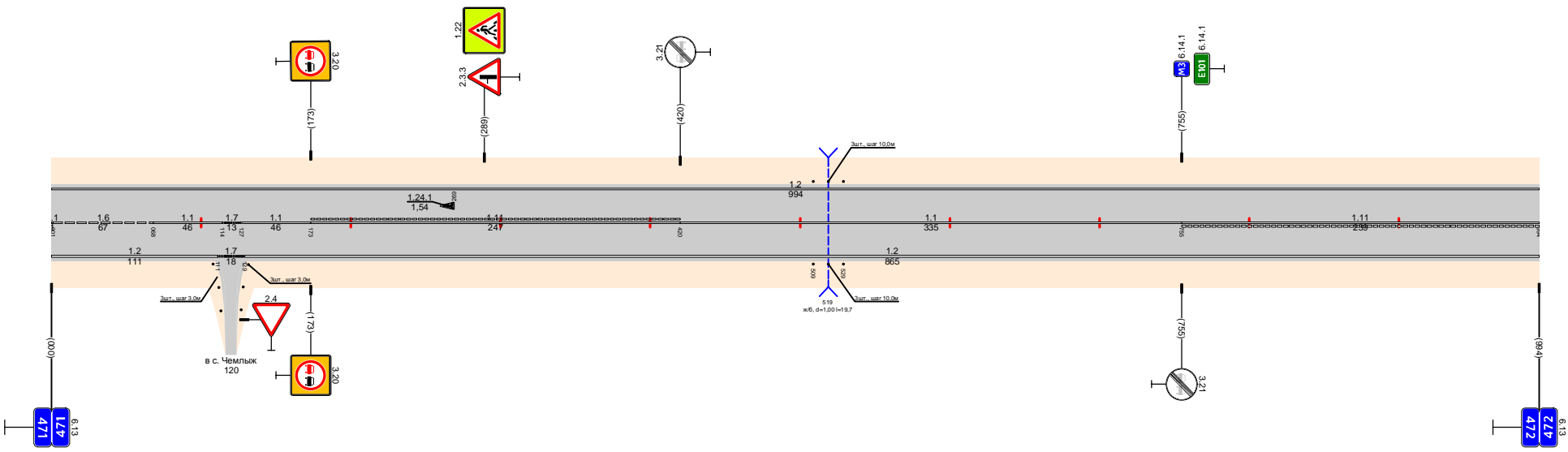
Проект организации дорожного движения
 М-3 "Украина" Москва-Калуга-Брянск-граница с Украиной
 468,974-470,100



Дорожная разметка справа	Осевая линия	15 000 - 1126
	1-я от осевой	12 000 - 1126
Дорожные ограждения и направляющие устройства справа	На разделительной	
	На обочине	1:600 052 - 472
Тротуары справа		

Тротуары следа	См.Б)
Дорожные ограждения и направляющие устройства следа	509 - 529
На обочине	
На разделительной	
Дорожная разметка следа	12 000 - 994
Элементы в плане	
Продольный профиль	

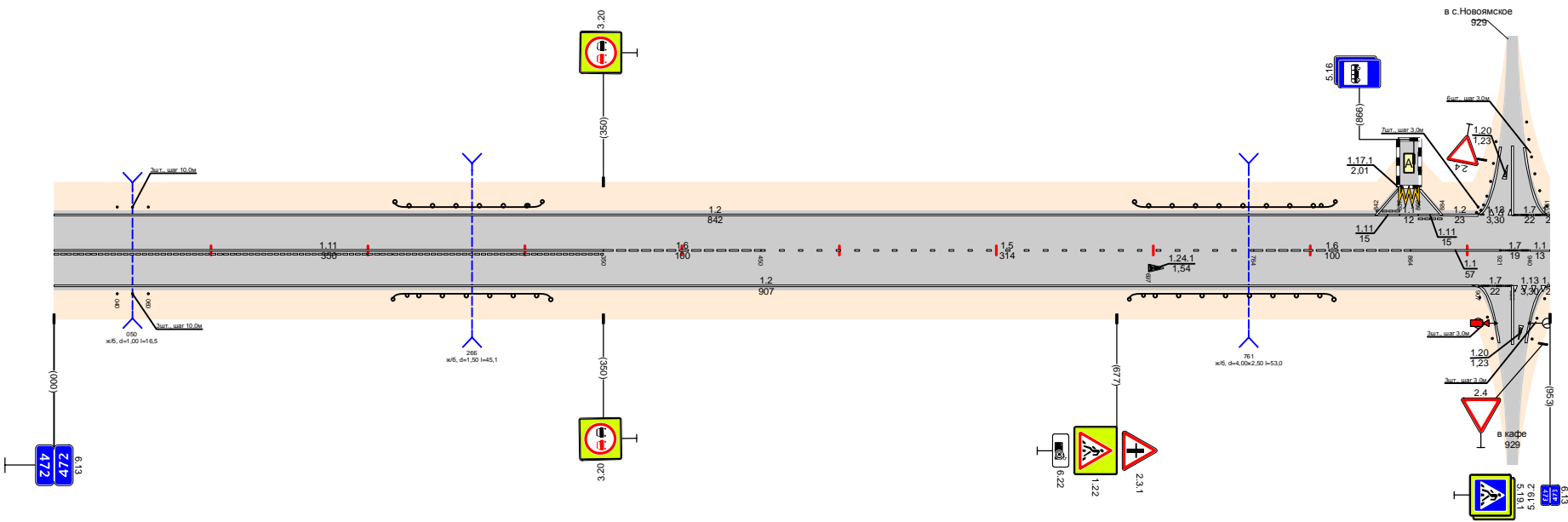
Проект организации дорожного движения
 М-3 "Украина" Москва-Калуга-Брянск-граница с Украиной
 470,962-471,956



Дорожная разметка справа	Осевая линия	000 - 068	068 - 114	114 - 122	122 - 173	173 - 420	420 - 755	755 - 994
	1-я от осевой	000 - 111	111 - 129				129 - 994	
Дорожные ограждения и направляющие устройства справа	На разделительной							
Тротуары справа	На обочине							
								См.Б) 509 - 529

Проект организации дорожного движения
 М-3 "Украина" Москва-Калуга-Брянск-граница с Украиной
 471,956-472,909

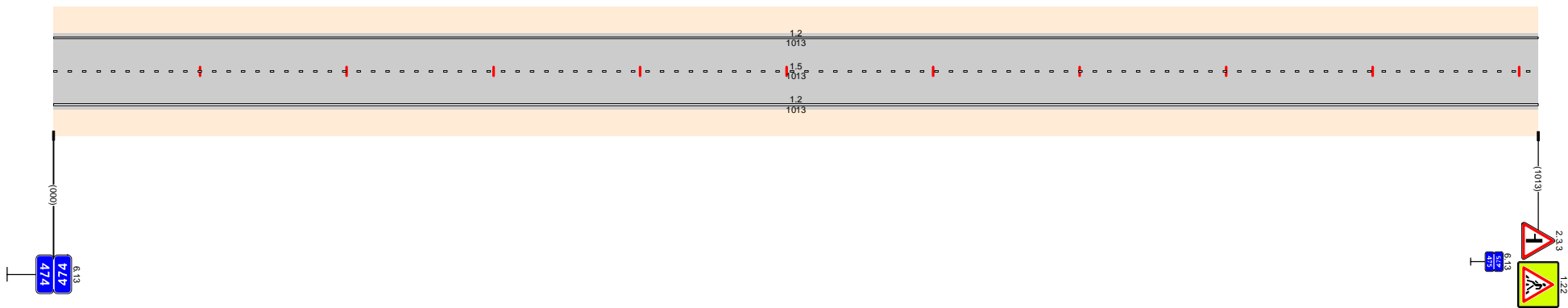
Дорожные ограждения и направляющие устройства следа	На обочине	0п(0) 040 - 060	20 (53) 217 - 311	20 (53) 688 - 816	20 (53) 916 - 916					
	На разделительной									
	3-я от осевой				177,7 856 869					
Дорожная разметка следа	2-я от осевой									
	1-я от осевой									
Элементы в плане	L2 000 - 842				111 842 867	11 857 864	111 859 864	L2 884 - 907	113 907 - 929	17 929 - 951
Продольный профиль										



Дорожная разметка справа	Осевая линия	111 000 - 350	16 350 - 450	15 450 - 764	16 764 - 864	11 864 - 921	17 921 - 940	17 940 - 951
	1-я от осевой							
Дорожные ограждения и направляющие устройства справа	На разделительной							
	На обочине	0п(0) 040 - 060	20 (53) 216 - 316	20 (53) 685 - 815	20 (53) 865 - 815			
Тротуары справа								

Тротуары следа	На обочине	
Дорожные ограждения и направляющие устройства следа	На разделительной	
Дорожная разметка следа		12 000 - 1013
Элементы в плане		
Продольный профиль		

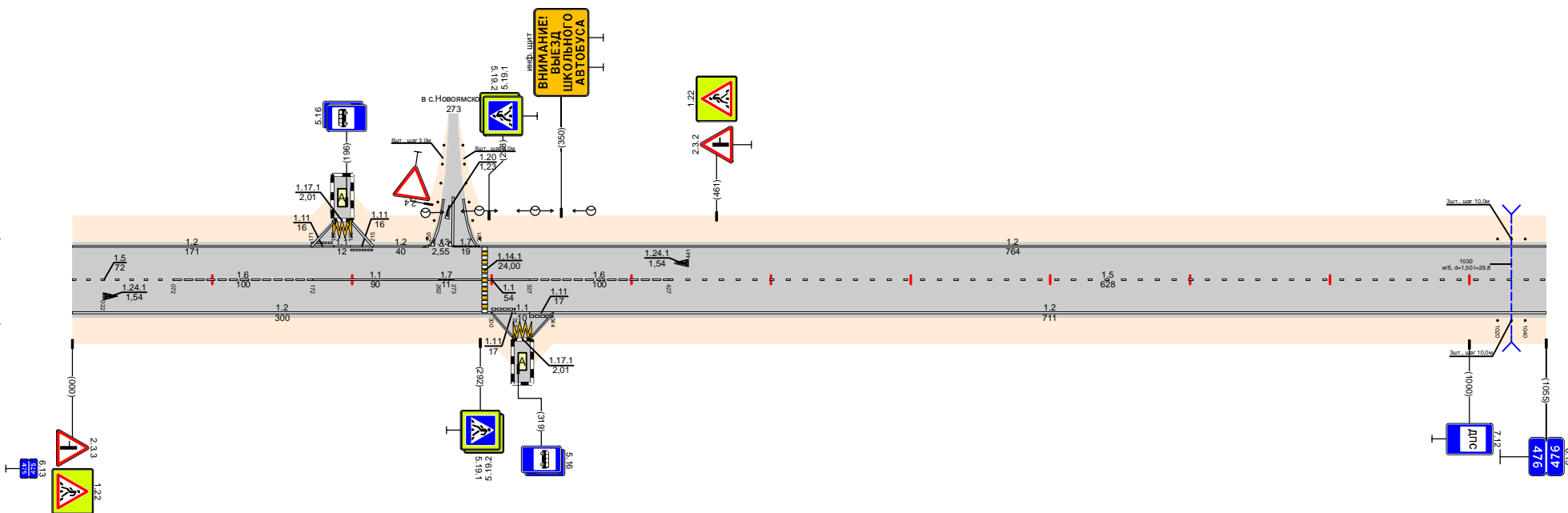
Проект организации дорожного движения
 М-3 "Украина" Москва-Калуга-Брянск-граница с Украиной
 474,142-475,155



Дорожная разметка справа	Осевая линия	15 000 - 1013
	1-я от осевой	12 000 - 1013
Дорожные ограждения и направляющие устройства справа	На разделительной	
	На обочине	
Тротуары справа		

Проект организации дорожного движения
 М-3 "Украина" Москва-Калуга-Брянск-граница с Украиной
 475,155-476,210

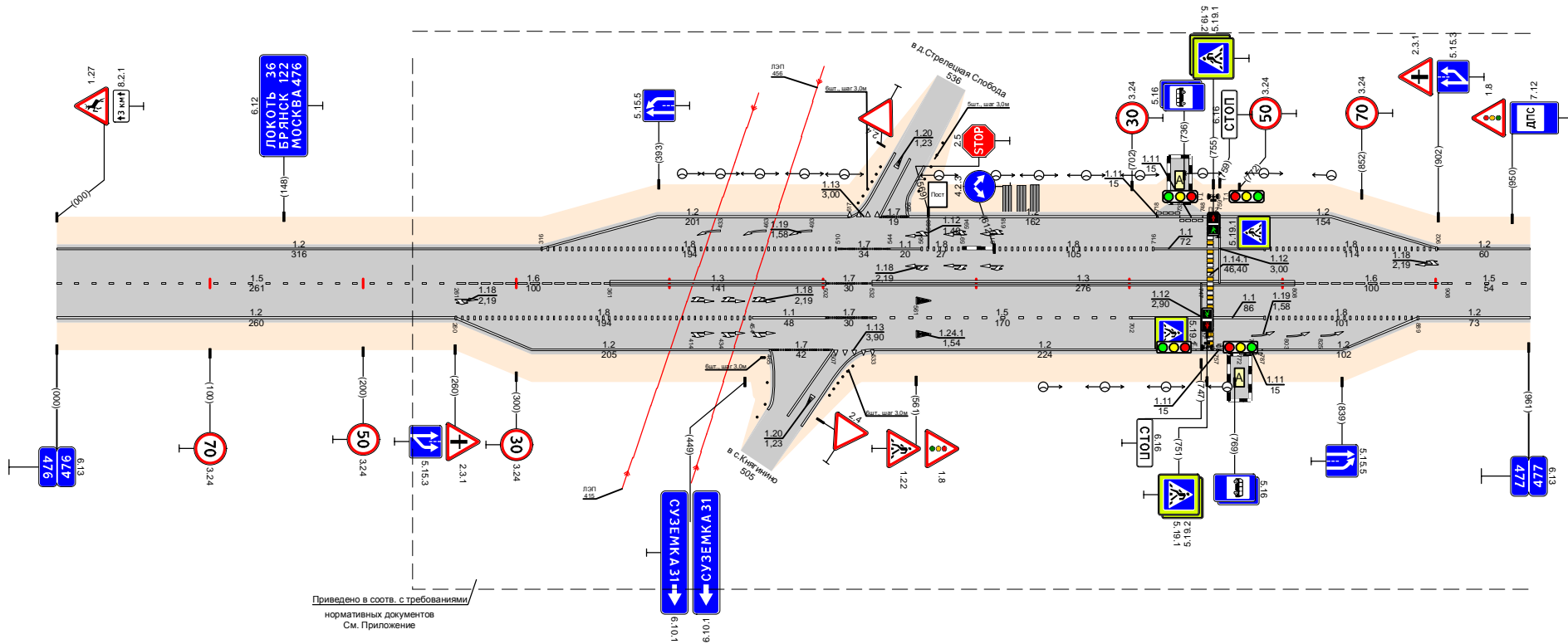
Тротуары слева												0+00	0+040
Дорожные ограждения и направляющие устройства слева	На обочине												
	На разделительной												
	3-я от осевой											177,1	186,1
	2-я от осевой											187,1	192,1
Дорожная разметка слева	1-я от осевой											12	12
												000 - 171	291 - 1055
Элементы в плане													
Продольный профиль													



Дорожная разметка справа	Осевая линия																15	15
	1-я от осевой																000 - 072	427 - 1055
	2-я от осевой																12	12
	3-я от осевой																000 - 300	344 - 1055
Дорожные ограждения и направляющие устройства справа	На разделительной																177,1	186,1
	На обочине																187,1	192,1
Тротуары справа																		

Тротуары слева											
Дорожные ограждения и направляющие устройства слева											
Дорожная разметка слева											
Элементы в плане											
Продольный профиль											

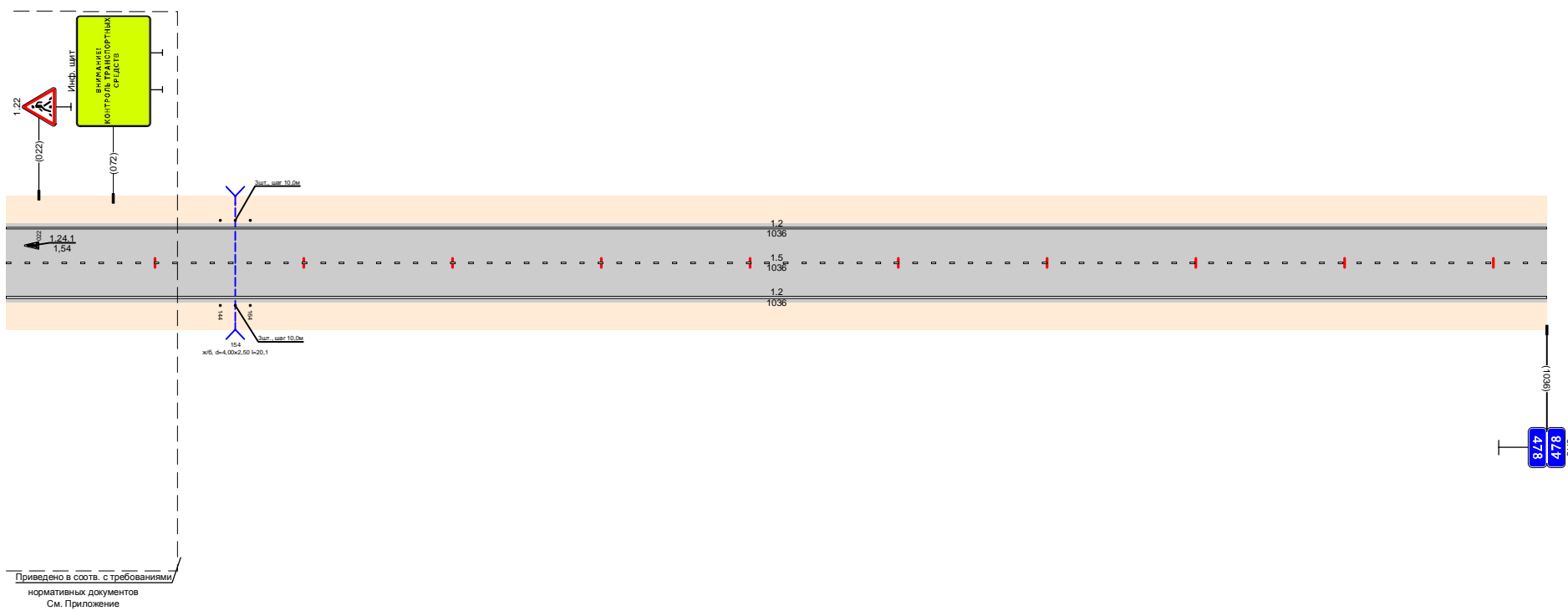
Проект организации дорожного движения
 М-3 "Украина" Москва-Калуга-Брянск-граница с Украиной
 476,210-477,172



Дорожная разметка справа	Осевая линия	15 000 - 261	16 261 - 361	13 361 - 502	17 502 - 532	13 532 - 808	16 808 - 908	15 908 - 962	
	1-я от осевой	12 000 - 260	18 260 - 454	11 454 - 502	17 502 - 532	15 532 - 702	11 702 - 788	12 788 - 889	
Дорожные ограждения и направляющие устройства справа	2-я от осевой	12 260 - 465	17 465 - 507	113 507 - 533	12 533 - 757	111 757 - 772	111 772 - 787	12 787 - 889	
	На разделительной								
Тротуары справа									

Проект организации дорожного движения
 М-3 "Украина" Москва-Калуга-Брянск-граница с Украиной
 477,172-478,208

Тротуары следа	См. 144 - 164
Дорожные ограждения и направляющие устройства следа	На обочине
Дорожная разметка следа	На разделительной
Элементы в плане	L2 000 - 1036
Продольный профиль	1-28 L-90 a-2 L28 a-2 L-90 a-3 L28 a-3 L-90 a-3 L28 a-3 L-90 a-3 L28 a-3 L-90 a-2 L28 a-2 L-90 a-2 L28 a-1 L-90 a-1 L28 a-1 L-90 a-0 L28 a-0

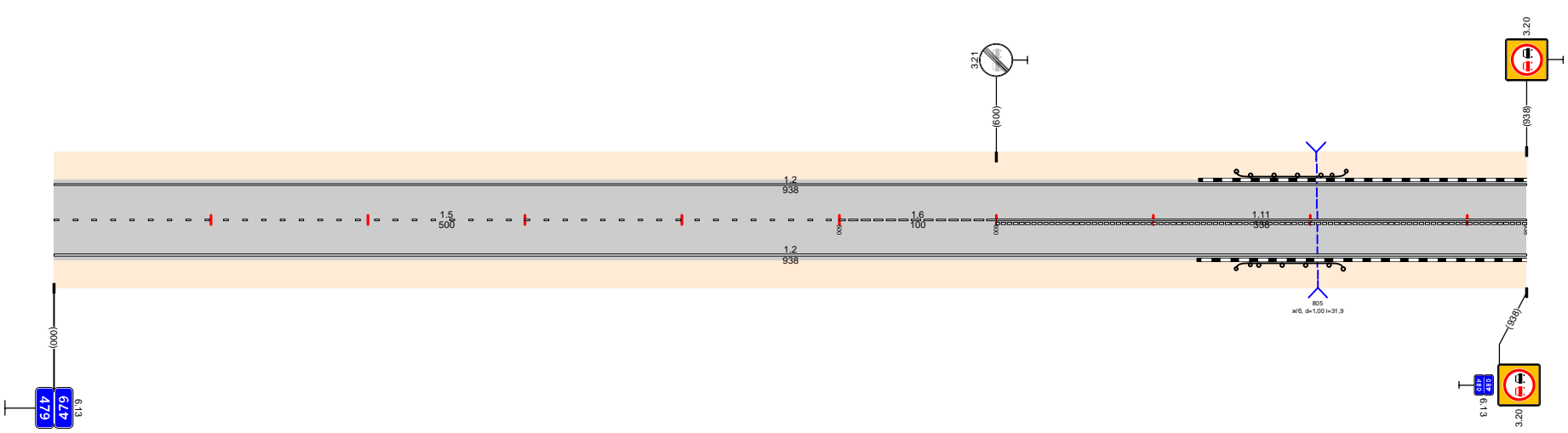


Дорожная разметка справа	Осевая линия	15 000 - 1036
	1-я от осевой	L2 000 - 1036
Дорожные ограждения и направляющие устройства справа	На разделительной	См. 144 - 164
	На обочине	См. 144 - 164
Тротуары справа		

878
478

Проект организации дорожного движения
 М-3 "Украина" Москва-Калуга-Брянск-граница с Украиной
 479,320-480,258

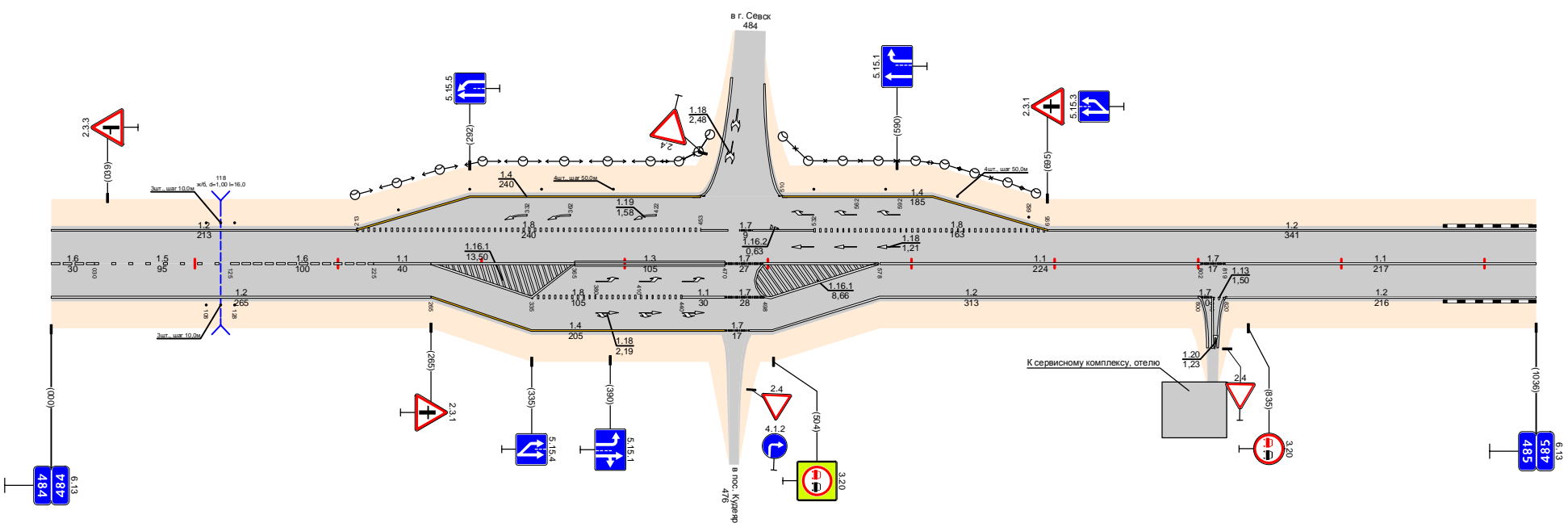
Тротуары следа	Дорожные ограждения и направляющие устройства следа	На обочине	10 000 - 938	10 050 753 - 823
Дорожная разметка следа	1,2 000 - 938			
Элементы в плане				
Продольный профиль				



Дорожная разметка справа	Осевая линия	15 000 - 500	16 500 - 600	111 600 - 938
	1-я от осевой	1,2 000 - 938		
Дорожные ограждения и направляющие устройства справа	На разделительной			
	На обочине			
Тротуары справа				10 050 753 - 823

Проект организации дорожного движения
 М-3 "Украина" Москва-Калуга-Брянск-граница с Украиной
 484,298-485,334

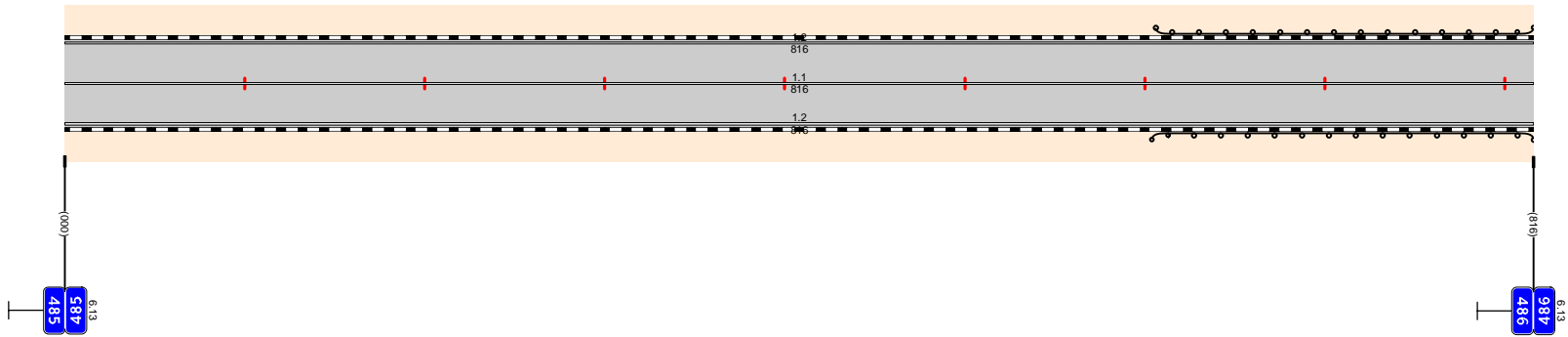
Тротуары слева	На обочине	ст.В/108 - 128	Слободы (выт. шаг 50,0м) 242 - 392	Слободы (выт. шаг 50,0м) 532 - 682
Дорожные ограждения и направляющие устройства справа	На разделительной			
Дорожная разметка справа	2-я от осевой		14 213 - 453	14 510 - 656
	1-я от осевой	12 000 - 213	18 213 - 453	18 532 - 695
Элементы в плане				
Продольный профиль				



Дорожная разметка справа	Осевая линия	1,6 000 - 080	15 080 - 125	1,6 025 - 225	11 225 - 265	11 265 - 365	13 365 - 470	17 470 - 497	11 497 - 577	11 578 - 802	17 802 - 819	11 819 - 836
	1-я от осевой	12 000 - 265				18 335 - 440	11 440 - 470	17 470 - 498	11 498 - 577	12 578 - 800	17 800 - 820	12 820 - 836
	2-я от осевой					14 265 - 470		12 470 - 487	12 487 - 578			
Дорожные ограждения и направляющие устройства справа	На разделительной											
Тротуары справа	На обочине	ст.В/108 - 128										

Тротуары следа	На обочине	20 (Б) / 606 - 816
Дорожные ограждения и направляющие устройства следа	На разделительной	
Дорожная разметка следа		12 / 000 - 816
Элементы в плане		
Продольный профиль		

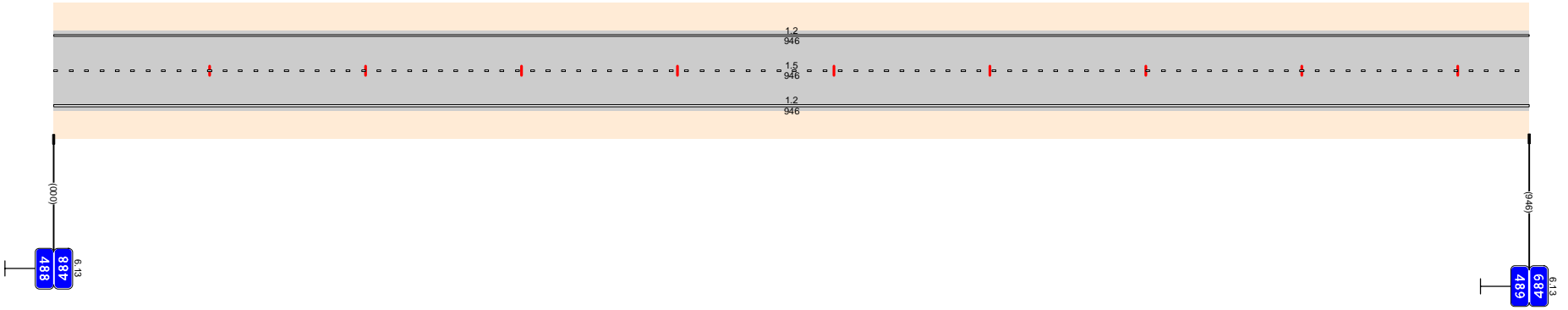
Проект организации дорожного движения
 М-3 "Украина" Москва-Калуга-Брянск-граница с Украиной
 485,334-486,150



Дорожная разметка справа	Осевая линия	11 / 000 - 816
	1-я от осевой	12 / 000 - 816
Дорожные ограждения и направляющие устройства справа	На разделительной	
	На обочине	20 (Б) / 604 - 816
Тротуары справа		

Тротуары следа	
Дорожные ограждения и направляющие устройства следа	На обочине
	На разделительной
Дорожная разметка следа	12 000 - 946
Элементы в плане	
Продольный профиль	

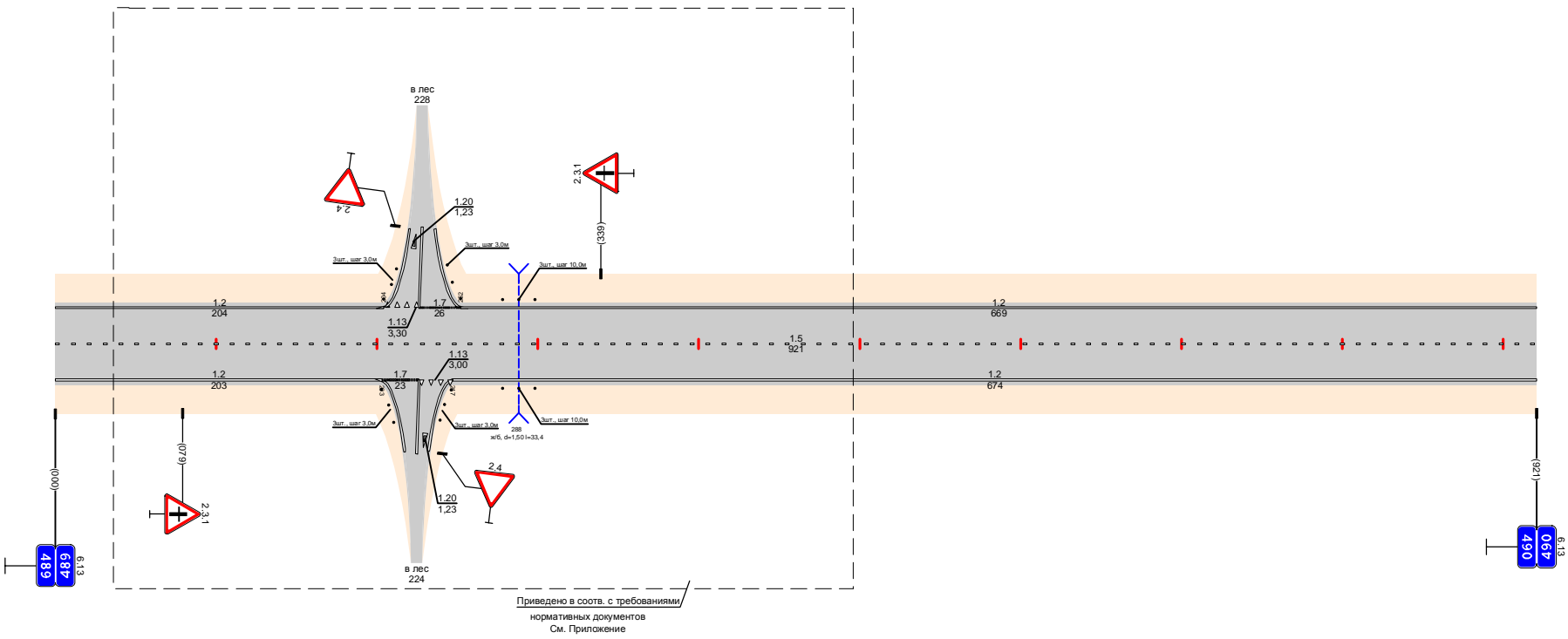
Проект организации дорожного движения
 М-3 "Украина" Москва-Калуга-Брянск-граница с Украиной
 488,342-489,288



Дорожная разметка справа	Осевая линия	15 000 - 946
	1-я от осевой	12 000 - 946
Дорожные ограждения и направляющие устройства справа	На разделительной	
	На обочине	
Тротуары справа		

Тротуары следа	На обочине		См(В) 278 - 298	
Дорожные ограждения и направляющие устройства следа	На разделительной			
Дорожная разметка следа	1,2 000 - 204	1,13 204 - 226	1,7 226 - 252	1,2 252 - 921
Элементы в плане				
Продольный профиль				

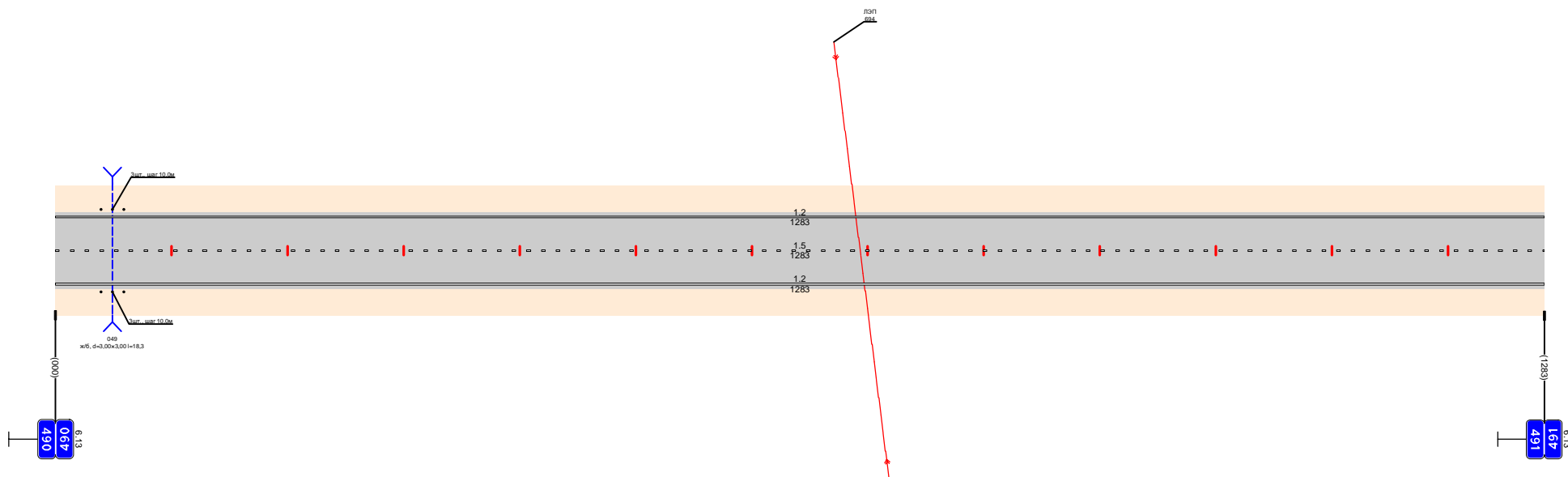
Проект организации дорожного движения
 М-3 "Украина" Москва-Калуга-Брянск-граница с Украиной
 489,288-490,209



Дорожная разметка справа	Осевая линия	1,5 000 - 921	
	1-я от осевой	1,2 000 - 203	1,7 203 - 226
		1,13 226 - 246	1,2 247 - 921
Дорожные ограждения и направляющие устройства справа	На разделительной		
	На обочине	См(В) 278 - 298	
Тротуары справа			

Проект организации дорожного движения
 М-3 "Украина" Москва-Калуга-Брянск-граница с Украиной
 490,209-491,492

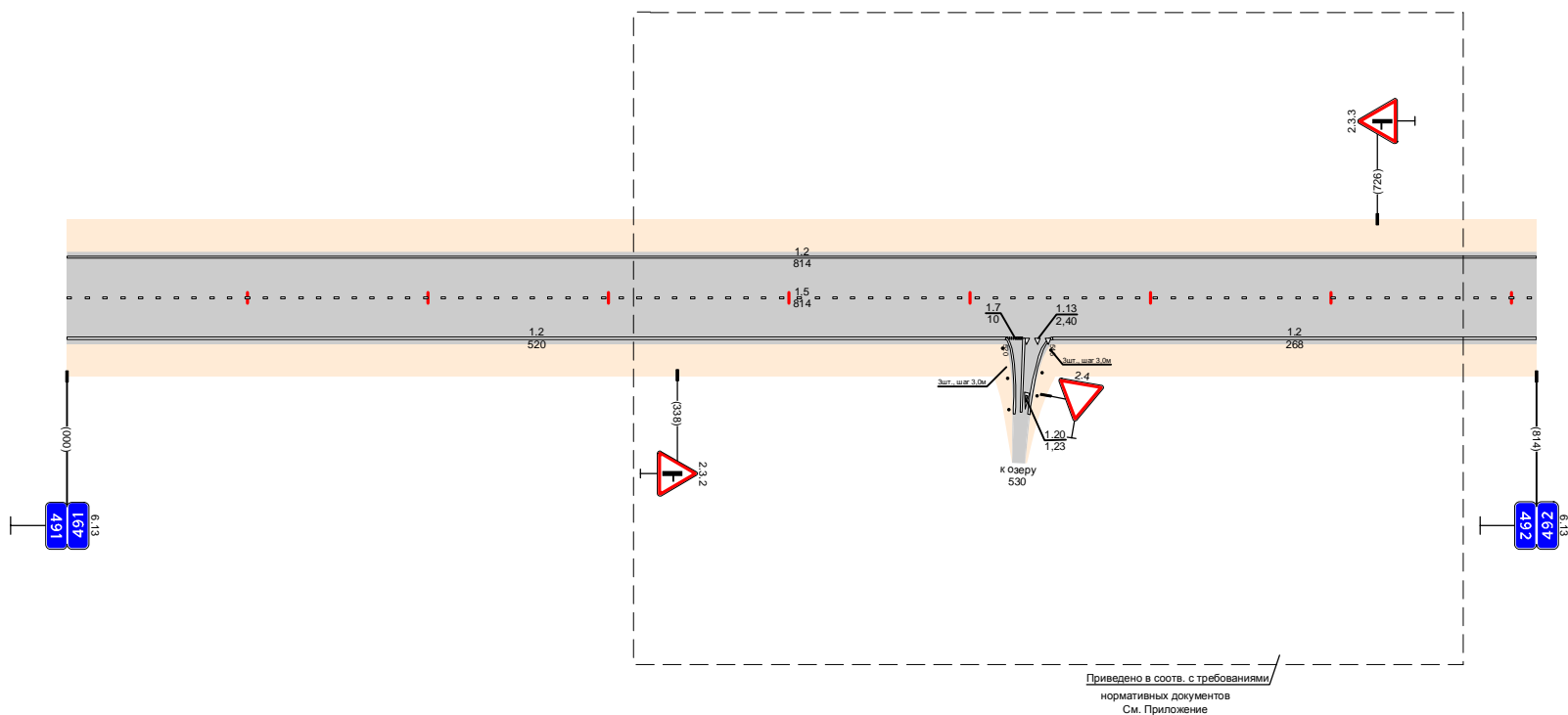
Тротуары следа	На обочине	1 см/0 89 - 05
Дорожные ограждения и направляющие устройства следа	На разделительной	
Дорожная разметка следа		12 000 - 1283
Элементы в плане		
Продольный профиль		



Дорожная разметка справа	Осевая линия	15 000 - 1283
	1-я от осевой	12 000 - 1283
Дорожные ограждения и направляющие устройства справа	На разделительной	
	На обочине	1 см/0 89 - 05
Тротуары справа		

Проект организации дорожного движения
 М-3 "Украина" Москва-Калуга-Брянск-граница с Украиной
 491,492-492,306

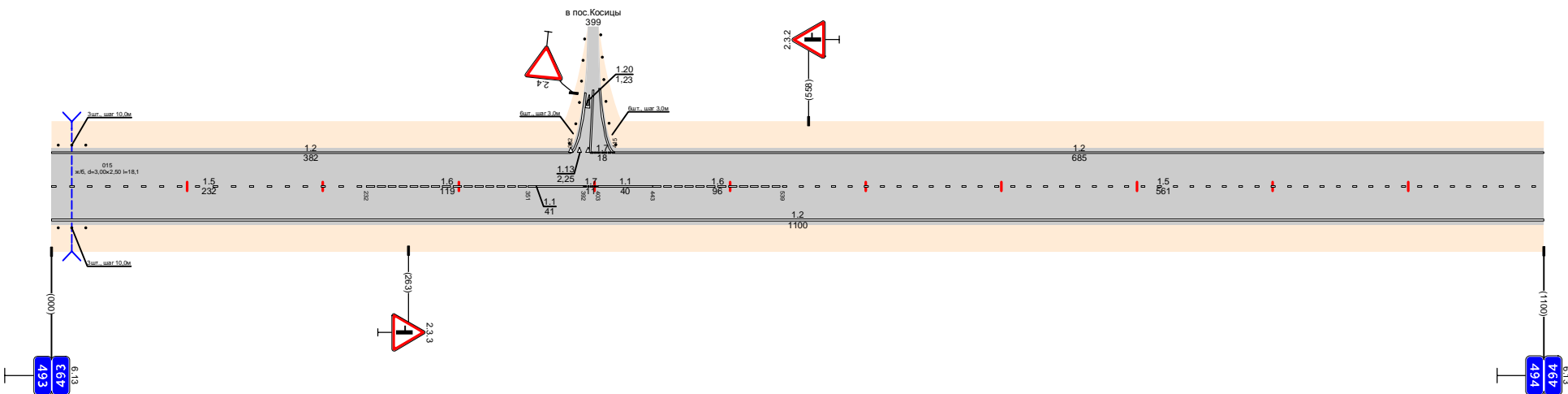
Тротуары следа	12 000 - 814
Дорожные ограждения и направляющие устройства следа	12 000 - 814
На обочине	
На разделительной	
Дорожная разметка следа	
Элементы в плане	
Продольный профиль	



Дорожная разметка справа	Осевая линия	15 000 - 814		
	1-я от осевой	12 000 - 520	17 530 230	12 546 - 814
Дорожные ограждения и направляющие устройства справа	На разделительной			
	На обочине			
Тротуары справа				

Проект организации дорожного движения
 М-3 "Украина" Москва-Калуга-Брянск-граница с Украиной
 493,239-494,339

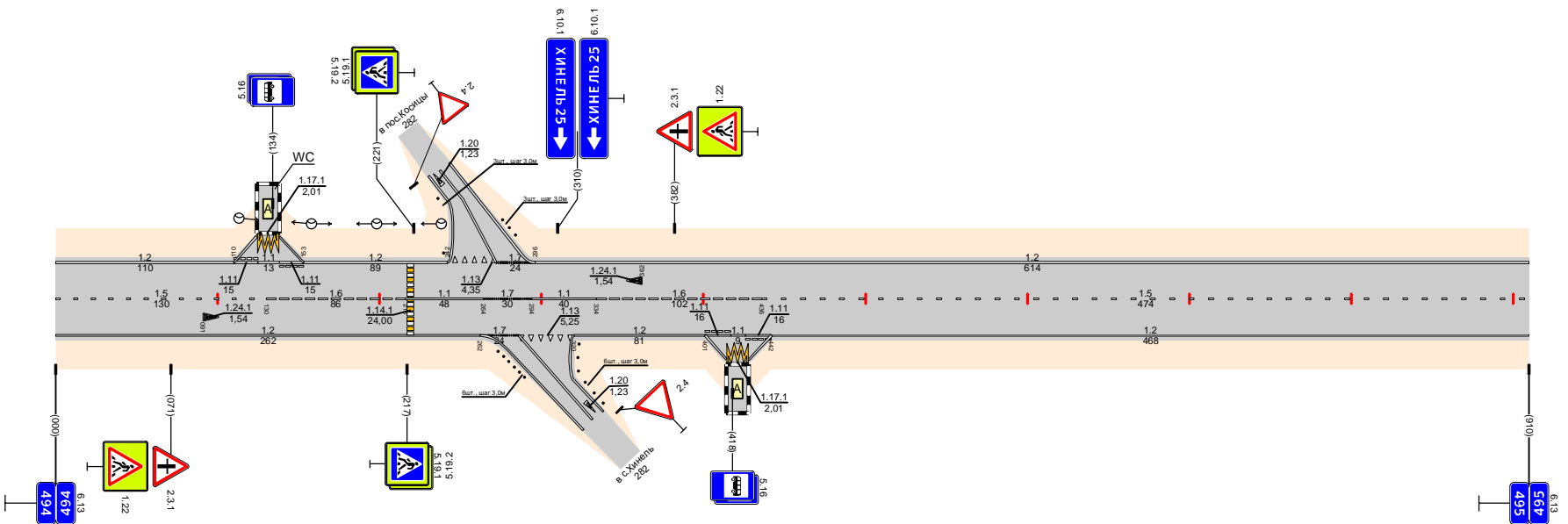
Тротуары следа	На обочине	12 000 - 382	12 382 - 397	17 397 - 415	12 415 - 700
Дорожные ограждения и направляющие устройства следа	На разделительной				
Дорожная разметка следа					
Элементы в плане					
Продольный профиль					



Дорожная разметка справа	Осевая линия	15 000 - 232	16 232 - 351	11 351 - 392	17 392 - 403	11 403 - 443	16 443 - 539	15 539 - 1100
	1-я от осевой							
Дорожные ограждения и направляющие устройства справа	На разделительной							12 000 - 1100
	На обочине							
Тротуары справа								

Проект организации дорожного движения
 М-3 "Украина" Москва-Калуга-Брянск-граница с Украиной
 494.339-495.249

Дорожные ограждения и направляющие устройства слева	На обочине												
	На разделительной												
	3-я от осевой	1177 124 127											
	2-я от осевой												
Дорожная разметка слева	1-я от осевой	12 002 - 110	11 110	11 125	11 138	11 151	12 153 - 242	113 243 - 272	17 272 - 296	12 296 - 90			
	Элементы в плане												
Продольный профиль													



Дорожная разметка справа	Осевая линия	15 000 - 130	16 130 - 216	11 216 - 264	17 264 - 294	11 294 - 334	16 334 - 436	15 436 - 90	
	1-я от осевой	12 000 - 262			17 262 - 286	113 286 - 321	12 320 - 401	113 401 417	119 426 442
	2-я от осевой								
	3-я от осевой								
Дорожные ограждения и направляющие устройства справа	На разделительной								1177 115 428
	На обочине								
Тротуары справа									

