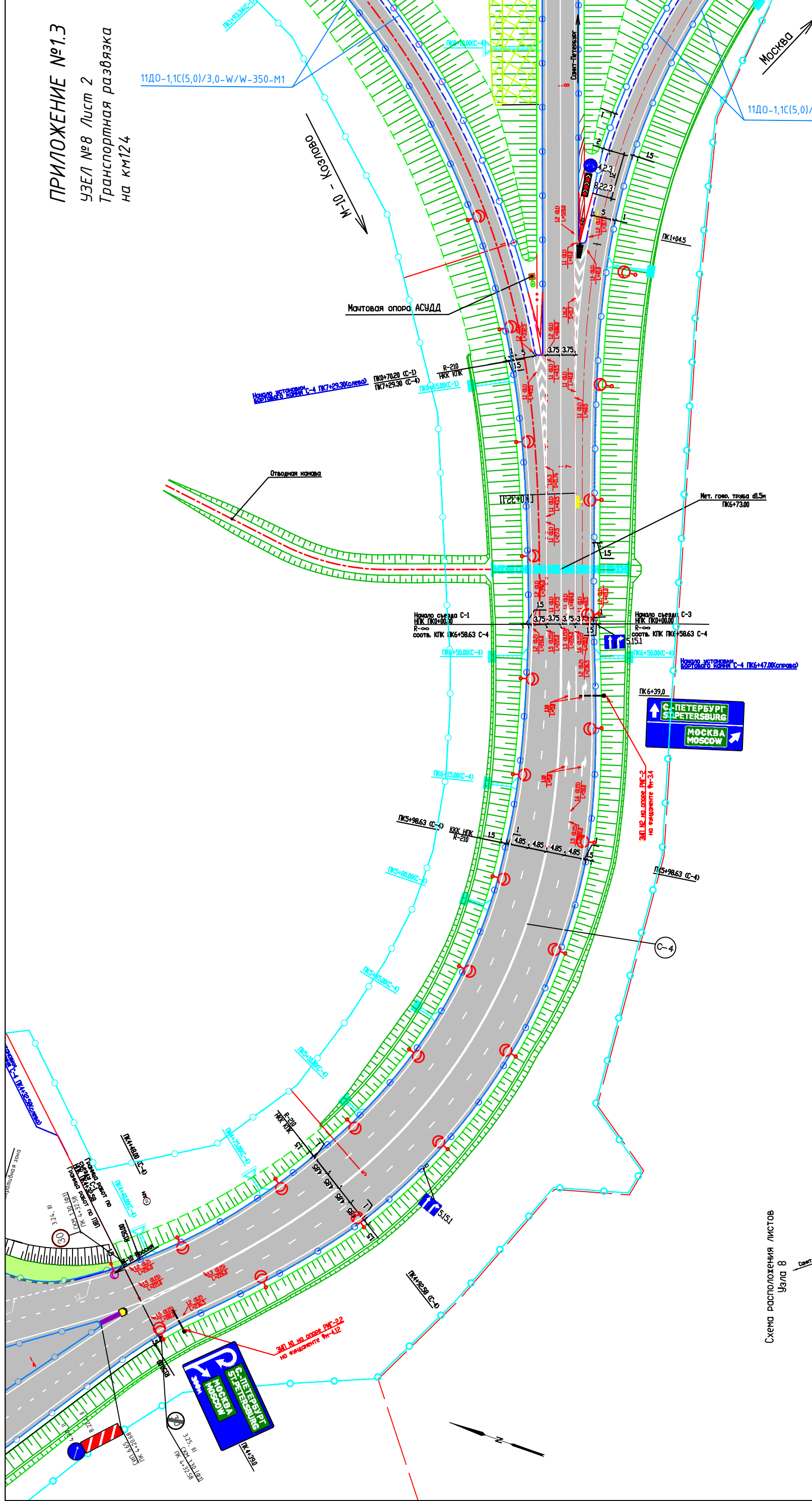


- Условные обозначения:
- проектная ось
  - кромка проезжей части
  - барьерное ограждение
  - сетчатое ограждение
  - полоса постоянного отвода
  - полоса временного отвода
  - поста освещения
  - высококачественная опора освещения
  - стойка с дорожным знаком

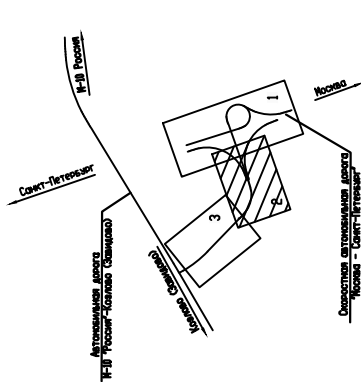


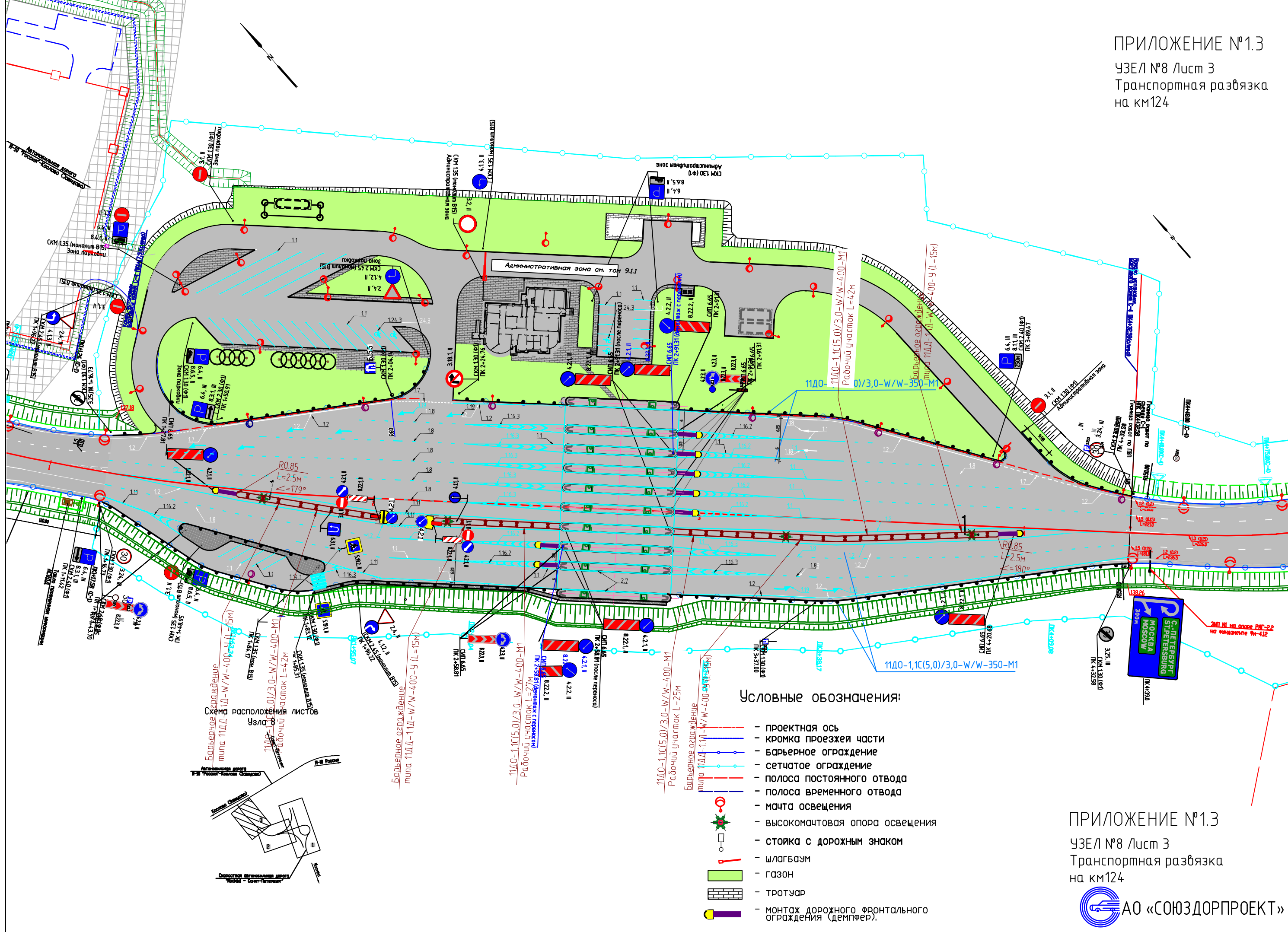


Условные обозначения:

- проектная ось
- кромка проезжей части
- бортерное ограждение
- сетчатое ограждение
- полоса постоянного отвода
- полоса временного отвода
- мачта освещения
- стойка с дорожным знаком

Схема расположения листов  
 Узла 8

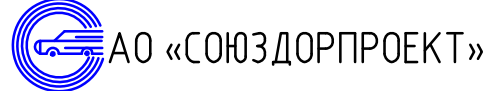
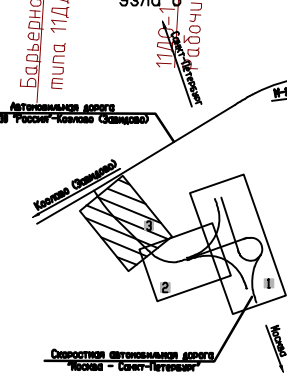


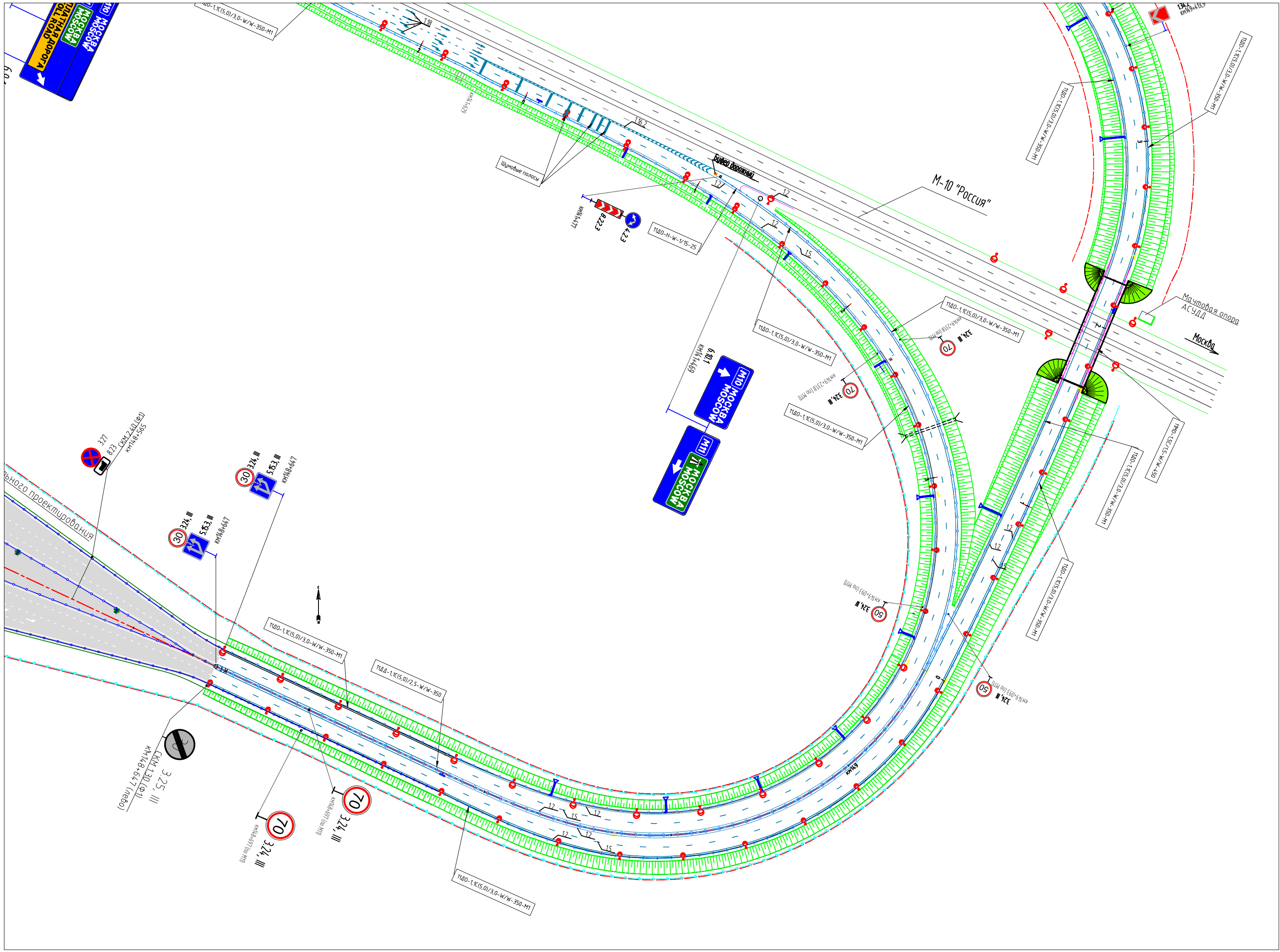


Условные обозначения:

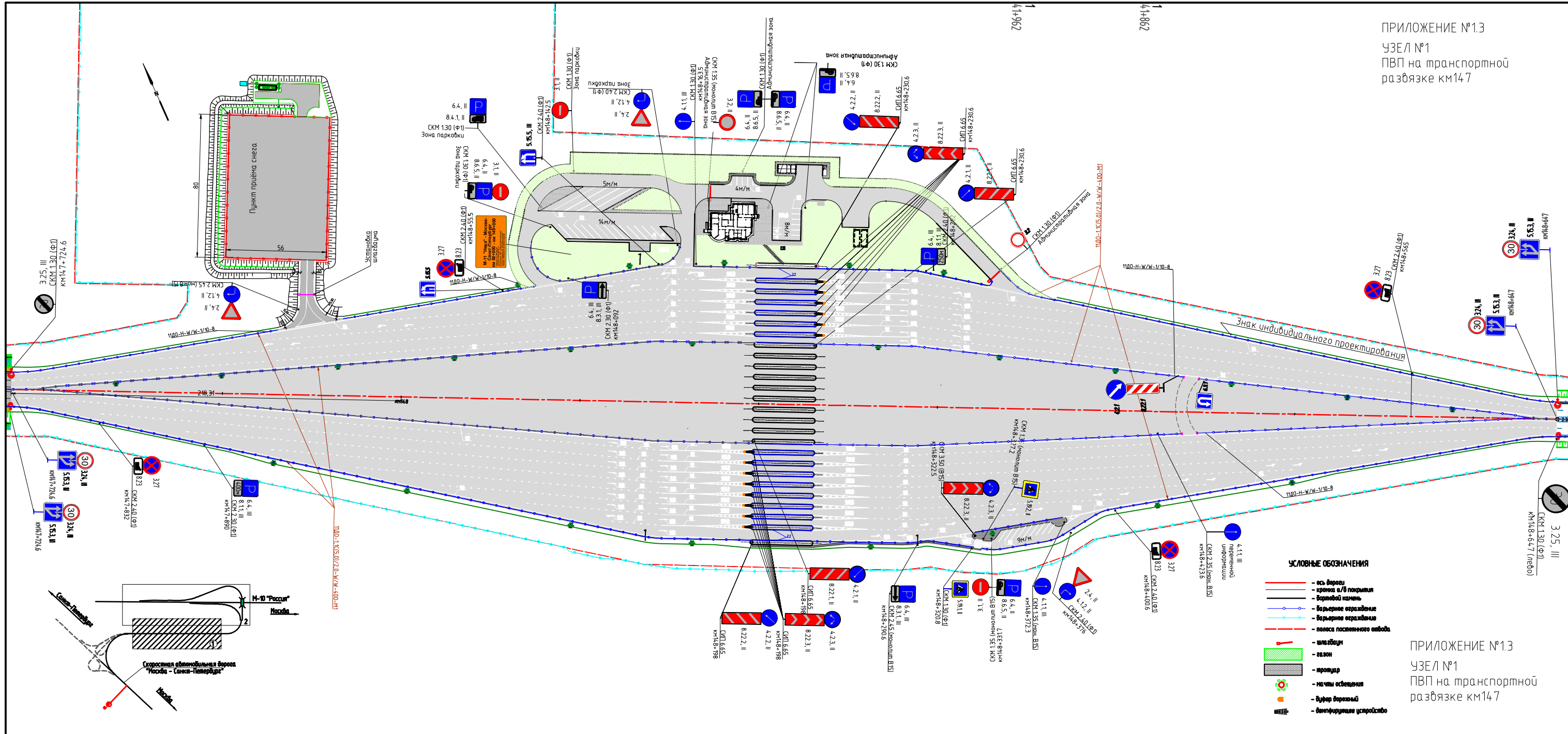
- проектная ось
- кромка проезжей части
- барьерное ограждение
- сетчатое ограждение
- полоса постоянного отвода
- полоса временного отвода
- мачта освещения
- высокомащтовая опора освещения
- стойка с дорожным знаком
- шлагбаум
- газон
- тротуар
- монтаж дорожного фронтального ограждения (демпфер).

Схема расположения листов Узла 8





ПРИЛОЖЕНИЕ №13  
 УЗЕЛ №1  
 ПВП на транспортной  
 развязке км147



- УСЛОВНЫЕ ОБОЗНАЧЕНИЯ**
- ось бордюра
  - крошка и/в покрытие
  - бортовой камень
  - бордюрные ограждения
  - бордюрные ограждения
  - линия постоянного объезда
  - шпалы
  - газон
  - тротуар
  - мачты освещения
  - буфер дорожный
  - дефлекторное устройство

ПРИЛОЖЕНИЕ №13  
 УЗЕЛ №1  
 ПВП на транспортной  
 развязке км147

