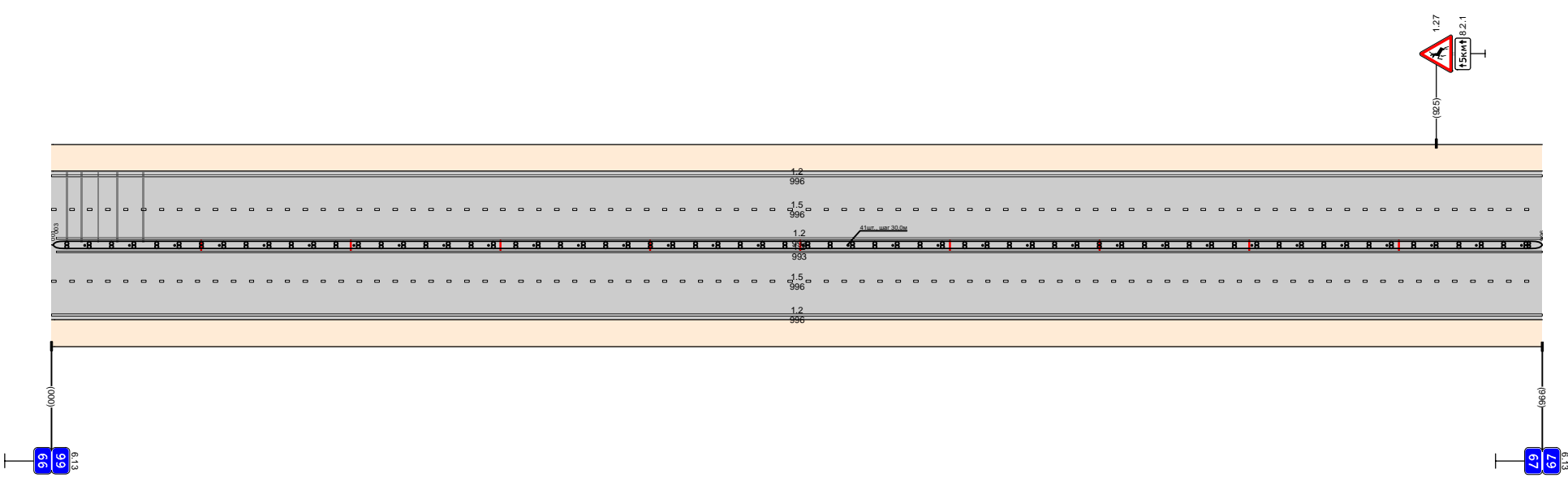


Проект организации дорожного движения
 М-3 "Украина" Москва-Калуга-Брянск-граница с Украиной
 65,998-66,994

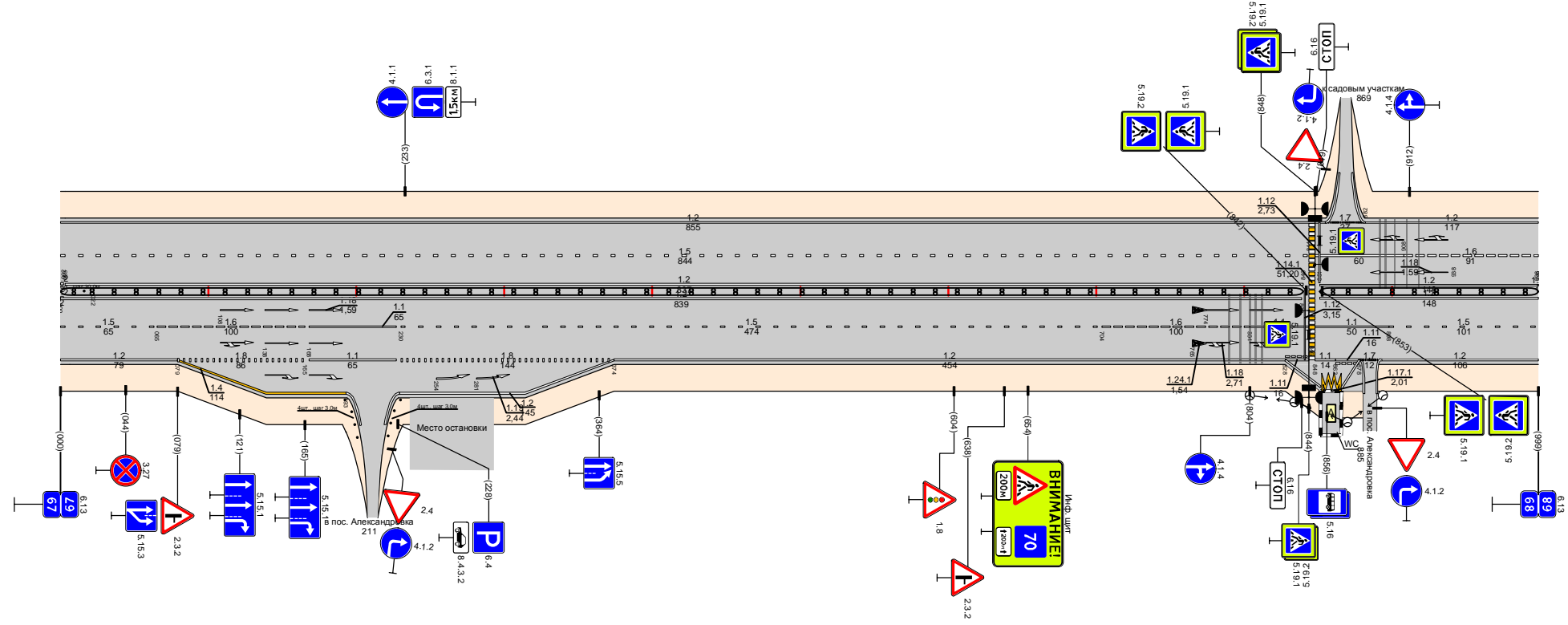
Тротуары слева			
Дорожные ограждения и направляющие устройства слева	На обочине		
	На разделительной		
Дорожная разметка слева	2-я от осевой	12	000 - 996
	1-я от осевой	15	000 - 996
Элементы в плане			
Продольный профиль			



Дорожная разметка справа	Осевая линия	12	003 - 996
	1-я от осевой	12	003 - 996
	2-я от осевой	15	000 - 996
Дорожные ограждения и направляющие устройства справа	На разделительной	12	000 - 996
	На обочине	15	000 - 996
Тротуары справа			

Тротуары слева		На обочине					
Дорожные ограждения и направляющие устройства слева		На разделительной					
Дорожная разметка слева		2-я от осевой		12 000 - 855		17 855 - 882	
		1-я от осевой		15 000 - 844		11 848 - 908	
Элементы в плане						12 882 - 999	
Продольный профиль						16 908 - 999	

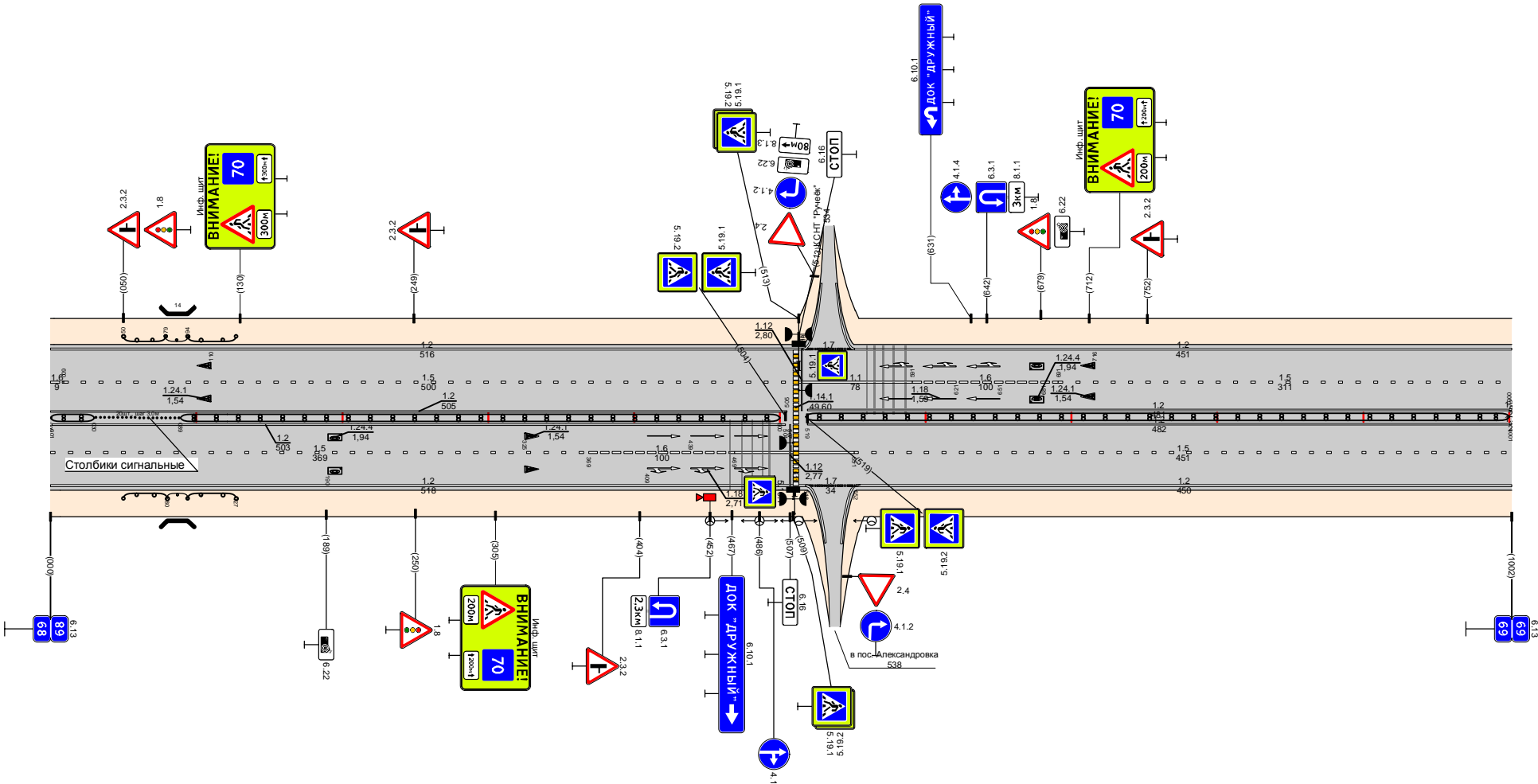
Проект организации дорожного движения
 М-3 "Украина" Москва-Калуга-Брянск-граница с Украиной
 66,994-67,993



Дорожная разметка справа	Осевая линия			12 003 - 840				12 851 - 999	
	1-я от осевой	15 000 - 065	16 065 - 165	11 165 - 230	15 230 - 704	16 704 - 804	11 804 - 844	11 848 - 898	15 898 - 999
	2-я от осевой	12 000 - 079	18 079 - 165	11 165 - 230	18 230 - 374	12 374 - 828	11 828 - 848	11 848 - 882	12 893 - 999
	3-я от осевой		14 079 - 193		12 229 - 374				
4-я от осевой							11 848 - 882		
Дорожные ограждения и направляющие устройства справа	На разделительной			ДД (54) 000 - 840				12 851 - 999	
	На обочине							11 848 - 882	
Тротуары справа								11 848 - 882	

Проект организации дорожного движения
 М-3 "Украина" Москва-Калуга-Брянск-граница с Украиной
 67,993-68,995

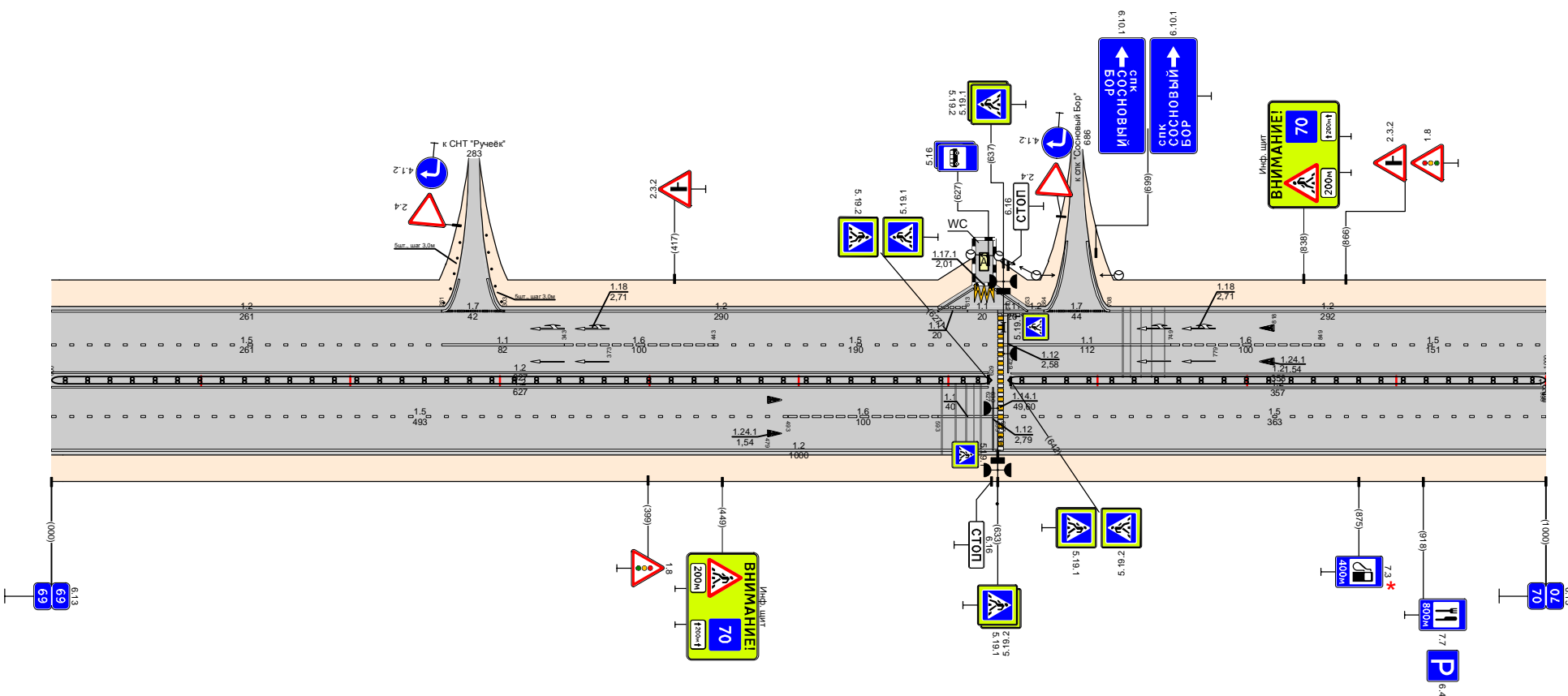
Тротуары слева		ДД (53) 050 - 079	ДД (53) 079 - 094	ДД (53) 094 - 127			
На обочине							
На разделительной							
Дорожная разметка слева	2-я от осевой	12 000 - 516	17 516 - 551	16 591 - 691	12 551 - 1002	15 691 - 1002	
	1-я от осевой	15 009 - 509	11 513 - 591				
Элементы в плане							
Продольный профиль							



Дорожная разметка справа	Осевая линия	12 001 - 504	12 519 - 1001	12 519 - 1000	15 551 - 1002	12 552 - 1002
	1-я от осевой	15 000 - 505	16 369 - 469	11 469 - 551		
	2-я от осевой	12 000 - 518		17 518 - 552		
Дорожные ограждения и направляющие устройства справа	На разделительной	ДД (54) 031 - 088	ДД (54) 089 - 300		ДД (54) 518 - 1000	
	На обочине	ДД (50) 050 - 080	ДД (50) 080 - 094	ДД (50) 094 - 127		
Тротуары справа						

Проект организации дорожного движения
 М-3 "Украина" Москва-Калуга-Брянск-граница с Украиной
 68.995-69.995

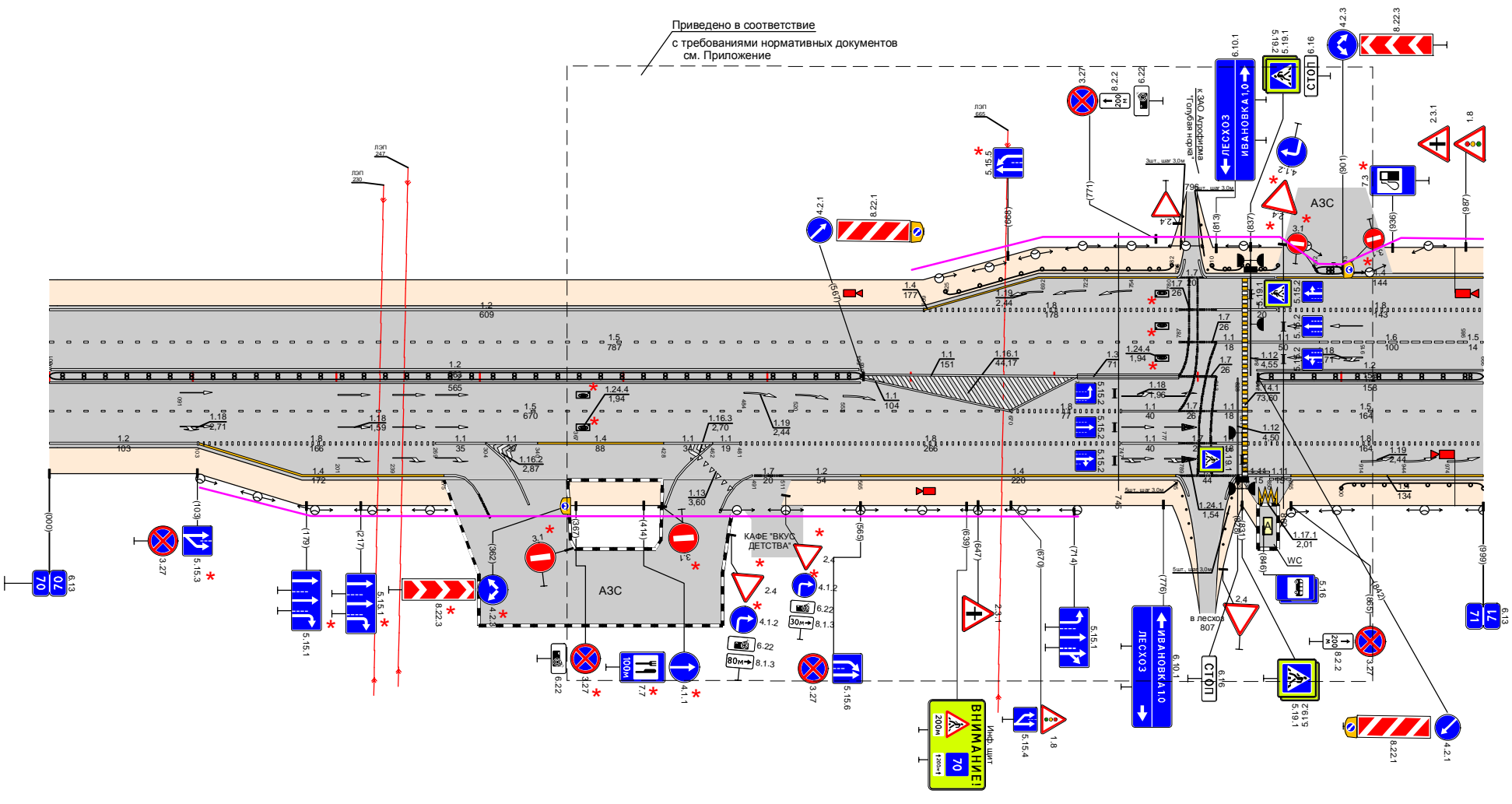
Тротуары слева														
Дорожные ограждения и направляющие устройства слева														
Дорожная разметка слева	На обочине													
	На разделительной													
	4-я от осевой													
	3-я от осевой													
		12	17	12	11	11	12	17	12	11	11	15	16	15
		000 - 261	261 - 303	303 - 593	593 - 611	611 - 633	633 - 653	653 - 664	664 - 708	708 - 1000	1000 - 749	749 - 849	849 - 1000	
Элементы в плане														
Продольный профиль														



Дорожная разметка справа	Осевая линия												
	1-я от осевой	15	12	16	11	15	12	15	12	12	15	12	15
	2-я от осевой	000 - 493	493 - 593	593 - 633	633 - 642	642 - 1000	1000 - 642	642 - 1000	1000 - 642	642 - 1000	1000 - 642	642 - 1000	1000 - 642
Дорожные ограждения и направляющие устройства справа		ДД (14) 000 - 629						ДД (14) 640 - 1000					
Тротуары справа													

Проект организации дорожного движения
 М-3 "Украина" Москва-Калуга-Брянск-граница с Украиной
 69,995-70,994

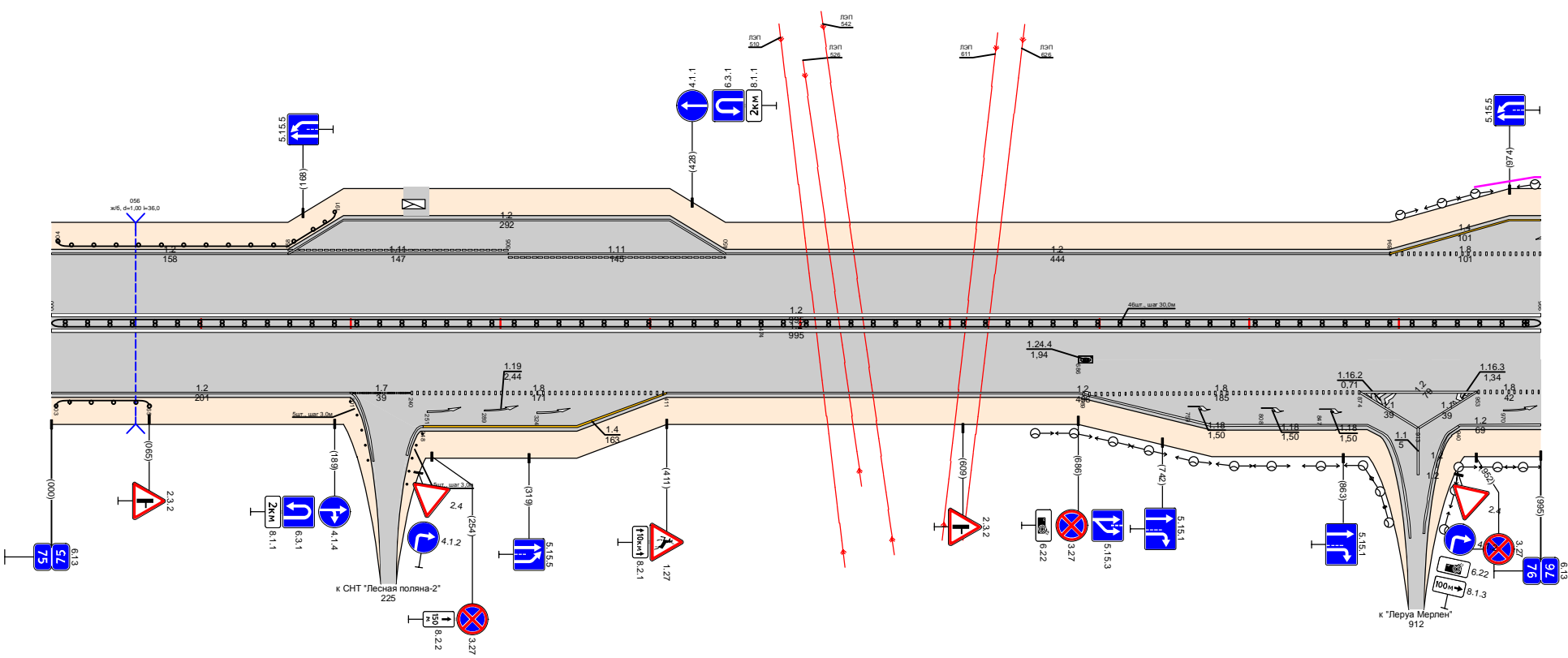
Протуры слева	На обочине	20 (13)	20 (15)	20 (15)	20 (15)
Дорожные ограждения и направляющие устройства слева	На разделительной	625 - 782	810 - 831	835 - 854	882 - 903
Дорожная разметка справа	3-я от осевой	14	17	12	14
	2-я от осевой	609 - 786	786 - 806	806 - 854	855 - 999
	1-я от осевой	18	17	18	18
		609 - 787	787 - 813	813 - 835	835 - 999
			17	17	16
			787 - 813	813 - 835	835 - 985
Элементы в плане					985 - 999
Продольный профиль		a=0	L=205	L=190	L=90
			a=0	a=1	a=0
					L=484



Дорожная разметка справа	Осевая линия	12	11	13	17	12
		001 - 564	565 - 716	716 - 787	787 - 813	841 - 999
	1-я от осевой	12				12
		000 - 565				841 - 999
			15	18	11	15
		000 - 670	670 - 747	747 - 787	787 - 813	835 - 999
	2-я от осевой	12	18	11	17	18
		000 - 103	481 - 747	747 - 787	787 - 813	835 - 999
		14	14	14	14	14
		103 - 275	565 - 785	785 - 829	829 - 854	854 - 999
	4-я от осевой		113			
			453 - 476			
	5-я от осевой					
Дорожные ограждения и направляющие устройства справа	На разделительной	11 (14)	11 (14)	11 (14)	11 (14)	11 (14)
	На обочине	000 - 566				842 - 999
Тротуары справа						11 (14)
						900 - 999

Проект организации дорожного движения
 М-3 "Украина" Москва-Калуга-Брянск-граница с Украиной
 75,003-75,998

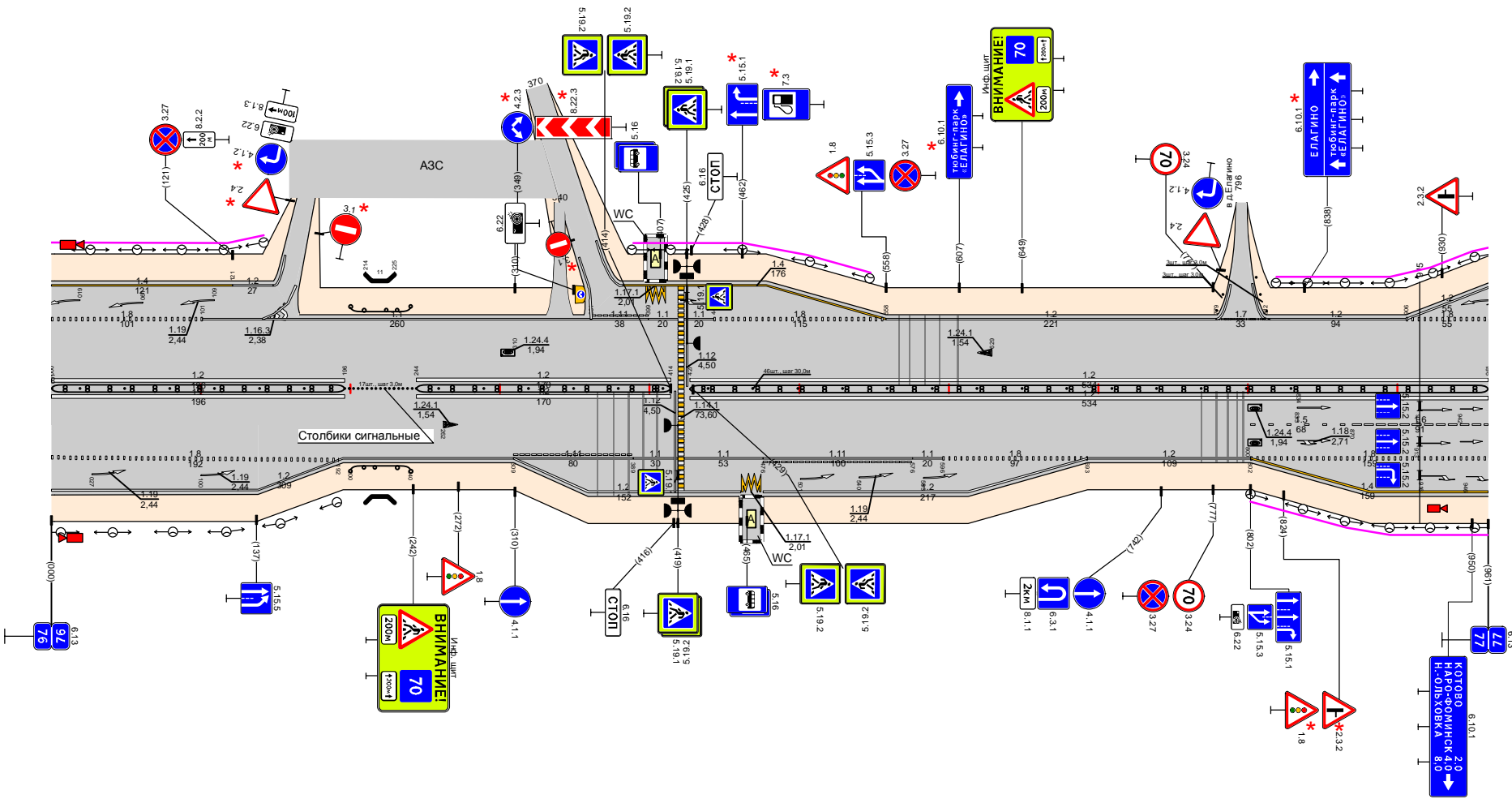
Тротуары слева	На обочине	20 (53) 004 - 191			
Дорожная разметка слева	На разделительной				
	3-я от осевой	1,2 158 - 450		1,4 894 - 995	
	2-я от осевой	1,2 000 - 158	1,11 158 - 305	1,11 305 - 450	1,2 450 - 894
	1-я от осевой				
Элементы в плане					
Продольный профиль					



Дорожная разметка справа	Осевая линия	1,2 000 - 995			
	1-я от осевой	1,2 000 - 995			
	2-я от осевой	1,2 000 - 201	1,7 201 - 240	1,8 240 - 411	1,2 411 - 890
	3-я от осевой	1,4 240 - 411			
Дорожные ограждения и направленные устройства справа	На разделительной	1,0 (54) 000 - 995			
	На обочине	1,0 (54) 003 - 065	1,0 (54) 000 - 995		
Тротуары справа		1,0 (54) 000 - 995			

Проект организации дорожного движения
 М-3 "Украина" Москва-Калуга-Брянск-граница с Украиной
 75,998-76,959

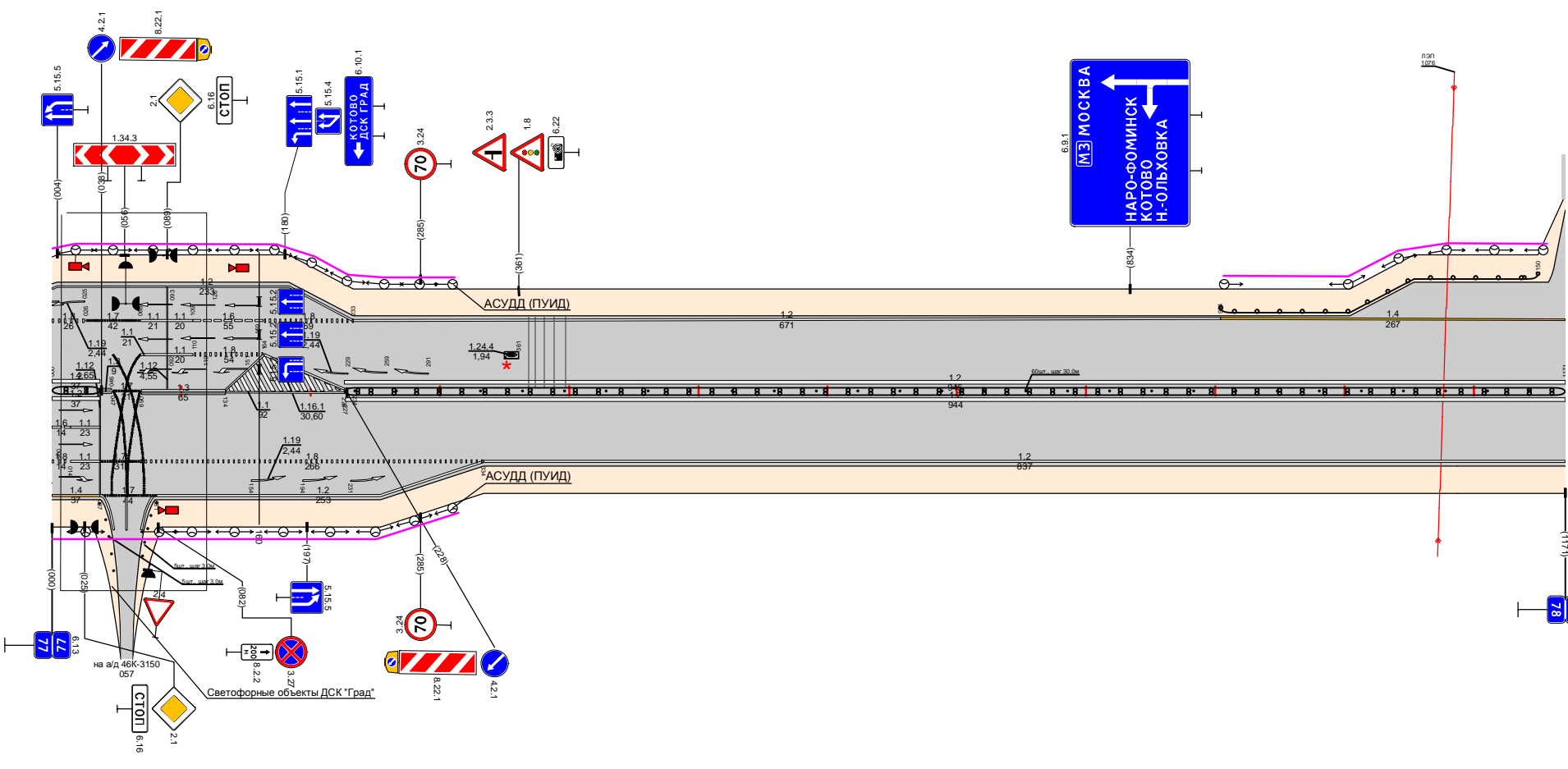
Тротуары слева		20 (59) 200 - 240																			
Дорожная разметка слева	На обочине																				
	На разделительной																				
	3-я от осевой	14 000 - 121	12 121 - 148																	12 906 - 961	
2-я от осевой	18 000 - 101																			18 906 - 961	
1-я от осевой																					
Элементы в плане																					
Продольный профиль																					



Дорожная разметка справа	Осевая линия	12 000 - 196	12 244 - 414	12 427 - 961	12 427 - 961	15 802 - 870	16 870 - 961			
	1-я от осевой	12 000 - 196	12 244 - 414							
	2-я от осевой	18 000 - 192	111 309 - 389	11 389 - 419	11 423 - 476	11 476 - 576	11 576 - 596	18 596 - 693	12 693 - 802	18 802 - 961
	3-я от осевой		12 309 - 461	111 462 - 474	12 476 - 693			14 802 - 961		
Дорожные ограждения и направляющие устройства справа	На разделительной	ДП (54) 000 - 196	СР (17) 196 - 244	ДП (54) 244 - 414			ДП (54) 427 - 961			
	На обочине	ДП (59) 200 - 240								
Тротуары справа										

Проект организации дорожного движения
 М-3 "Украина" Москва-Калуга-Брянск-граница с Украиной
 76,959-78,130

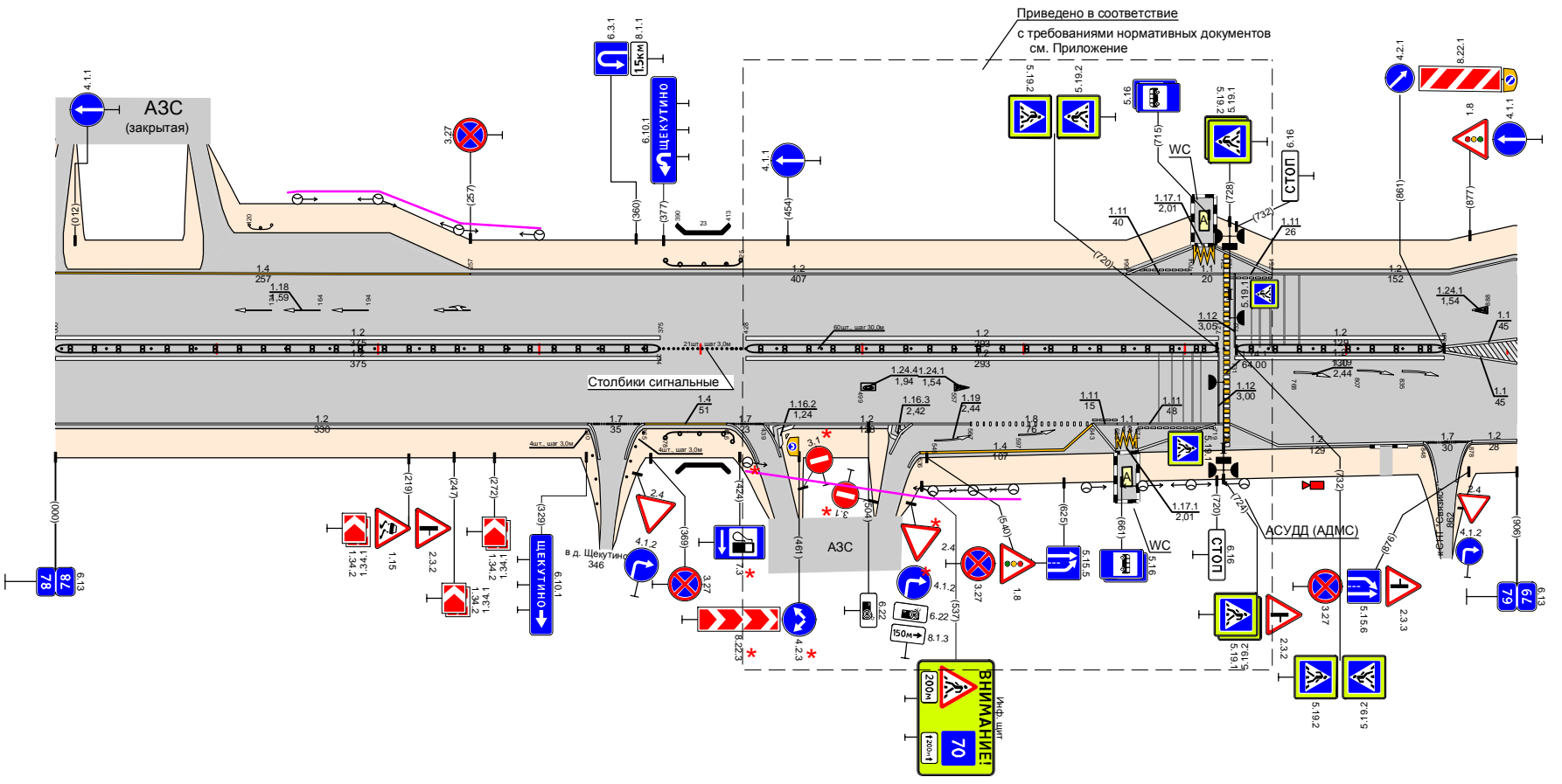
Дорожная разметка слева	На обочине													10 (150) 904 - 1171
	На разделительной													
	3-я от осевой	12 000 - 233												
	2-я от осевой	18 000 026	17 026 - 068	17 068 090	17 089 099	16 109 - 164	18 164 - 233						12 233 - 904	14 904 - 1171
1-я от осевой	18 110 - 164													
Элементы в плане		L-241												
Продольный профиль		L-390												



Дорожная разметка справа	Осевая линия	12 000 - 037	13 037 - 068	13 069 - 134	11 134 - 226	12 227 - 1171	
	1-я от осевой	18 000 044	17 044 072			12 226 - 1171	
	2-я от осевой	14 000 - 037	17 037 - 068	18 068 - 334		12 334 - 1171	
	3-я от осевой	14 000 - 037	17 037 - 068	12 068 - 334			
Дорожные ограждения и направляющие устройства справа	На разделительной	12 (14) 000 - 037					12 (14) 226 - 1171
	На обочине						12 (14) 226 - 1171
Тротуары справа							

Тротуары слева		20-153 378-425													
На обочине		20-153 378-425													
На разделительной															
4-я от осевой															
3-я от осевой															
2-я от осевой		14 000-257		12 257-664		11 664-704		11 704-724		11 728-754		12 754-864		12 864-906	
1-я от осевой															
Элементы в плане															
Продольный профиль		a-1 L-70 070 2/2		a-2 L-90 170 2/2		a-2 L-90 270 2/2		a-0 L-90 370 2/2		L-90 a-0 470 2/2		L-90 a-1 570 2/2		L-90 a-0 670 2/2	

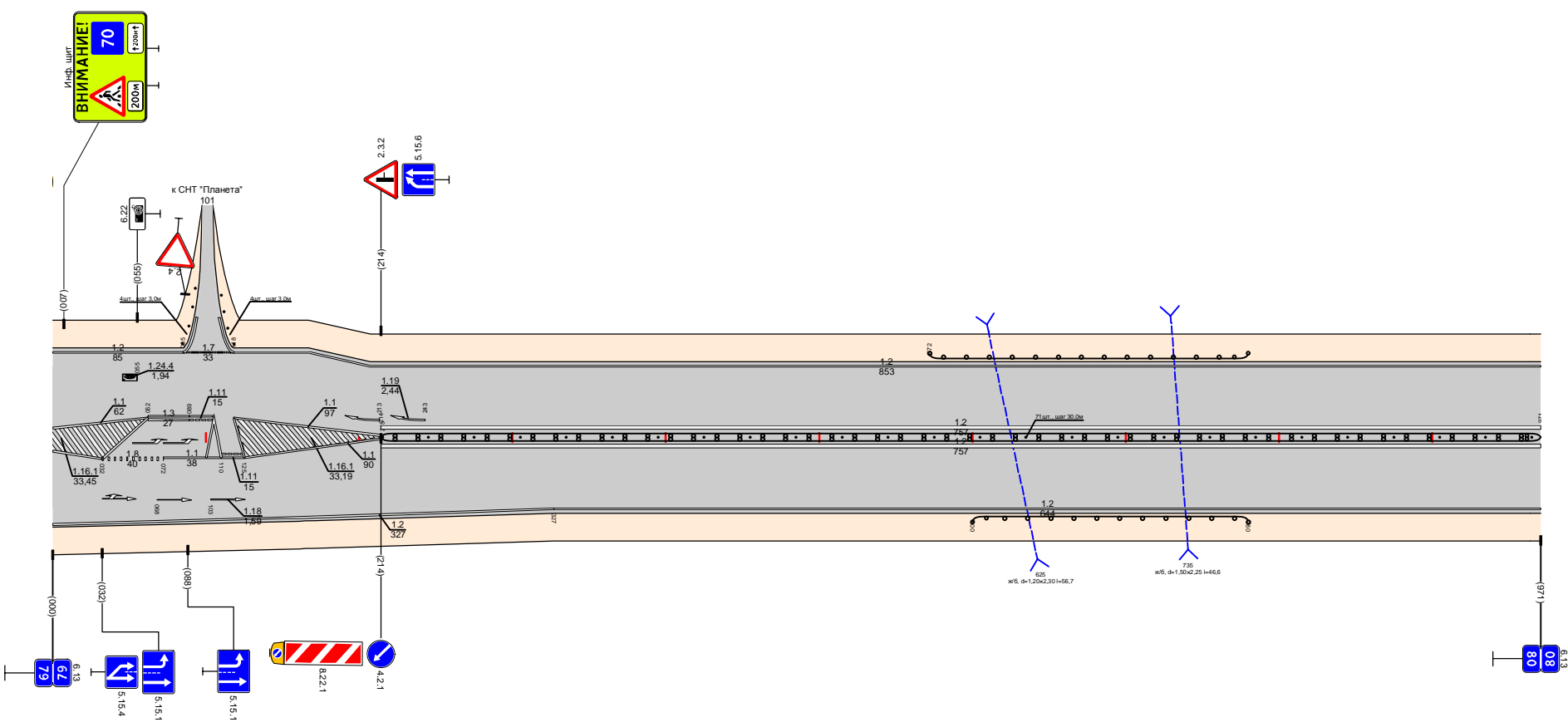
Проект организации дорожного движения
 М-3 "Украина" Москва-Калуга-Брянск-граница с Украиной
 78,130-79,036



Дорожная разметка справа	Осевая линия	12 000 - 375				12 428 - 721				12 732 - 861		11 861 - 906	
	1-я от осевой	12 000 - 375				12 428 - 721				12 731 - 861			
	2-я от осевой	12 000 - 330		17 330 - 365		14 365 - 416		17 416 - 439		12 439 - 567		18 567 - 643	
	3-я от осевой									14 536 - 643		11 643 - 658	
Дорожные ограждения и направляющие устройства справа	На разделительной	ЛД (94) 000 - 375		ЛД (21) 374 - 428		ЛД (54) 428 - 721				ЛД (94) 732 - 861			
	На обочине	ЛД (53) 000 - 864		ЛД (53) 378 - 425									
Тротуары справа													

Проект организации дорожного движения
 М-3 "Украина" Москва-Калуга-Брянск-граница с Украиной
 79,036-80,007

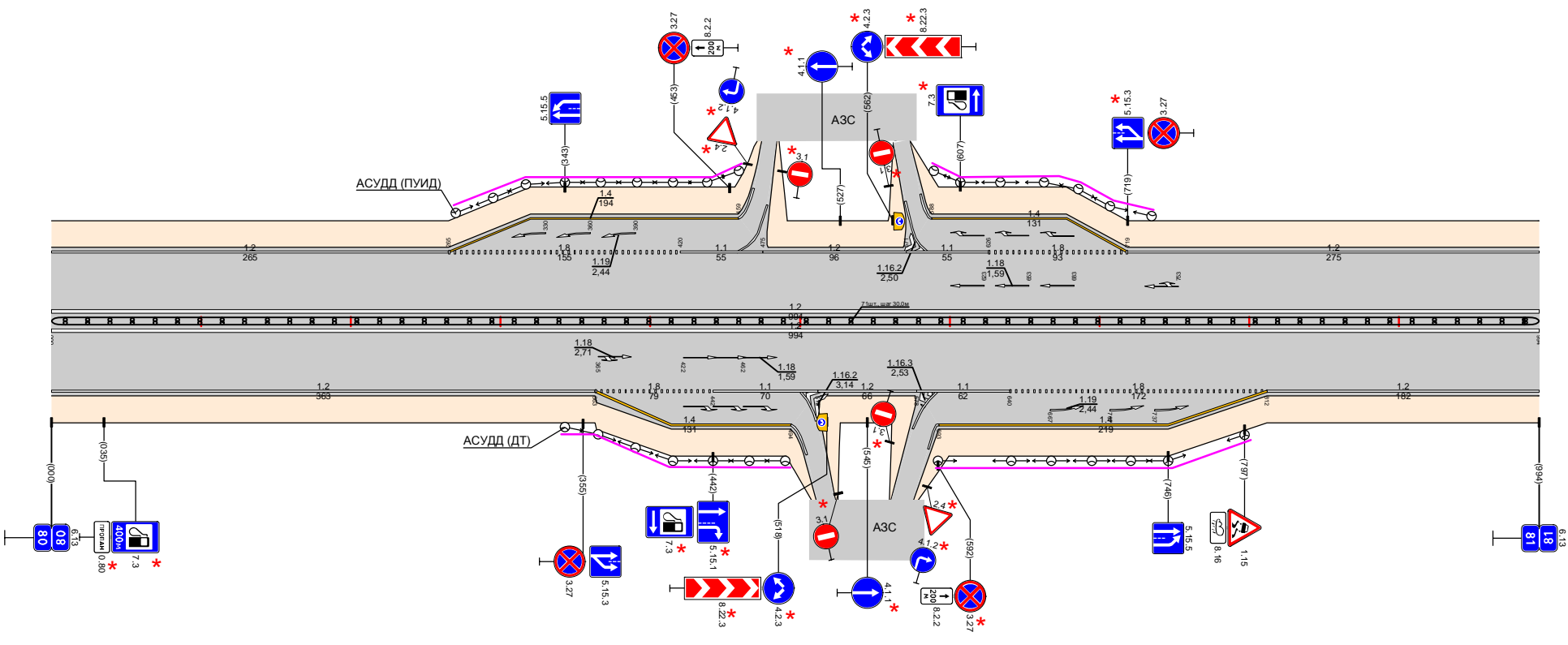
Тротуары слева	На обочине			10 653 572 - 780		
Дорожная разметка слева	На разделительной					
	3-я от осевой			1,2 000 - 085 1,7 085 - 118 1,2 118 - 207		
	2-я от осевой			1,2 207 - 971		
1-я от осевой						
Элементы в плане						
Продольный профиль						



Дорожная разметка справа	Осевая линия	1,1 000 - 062	1,3 062 - 089	1,11 089 - 104	1,1 118 - 215	1,2 214 - 971
	1-я от осевой	1,8 032 - 072	1,1 072 - 110	1,11 110 - 126		1,2 214 - 971
	2-я от осевой					1,2 327 - 971
	3-я от осевой					
Дорожные ограждения и направляющие устройства справа	На разделительной					Стоянки (б/шт, шаг 30,0м) 215 - 971 III 194 214 - 971
	На обочине					10 653 600 - 780
Тротуары справа						

Проект организации дорожного движения
 М-3 "Украина" Москва-Калуга-Брянск-граница с Украиной
 80,007-81,001

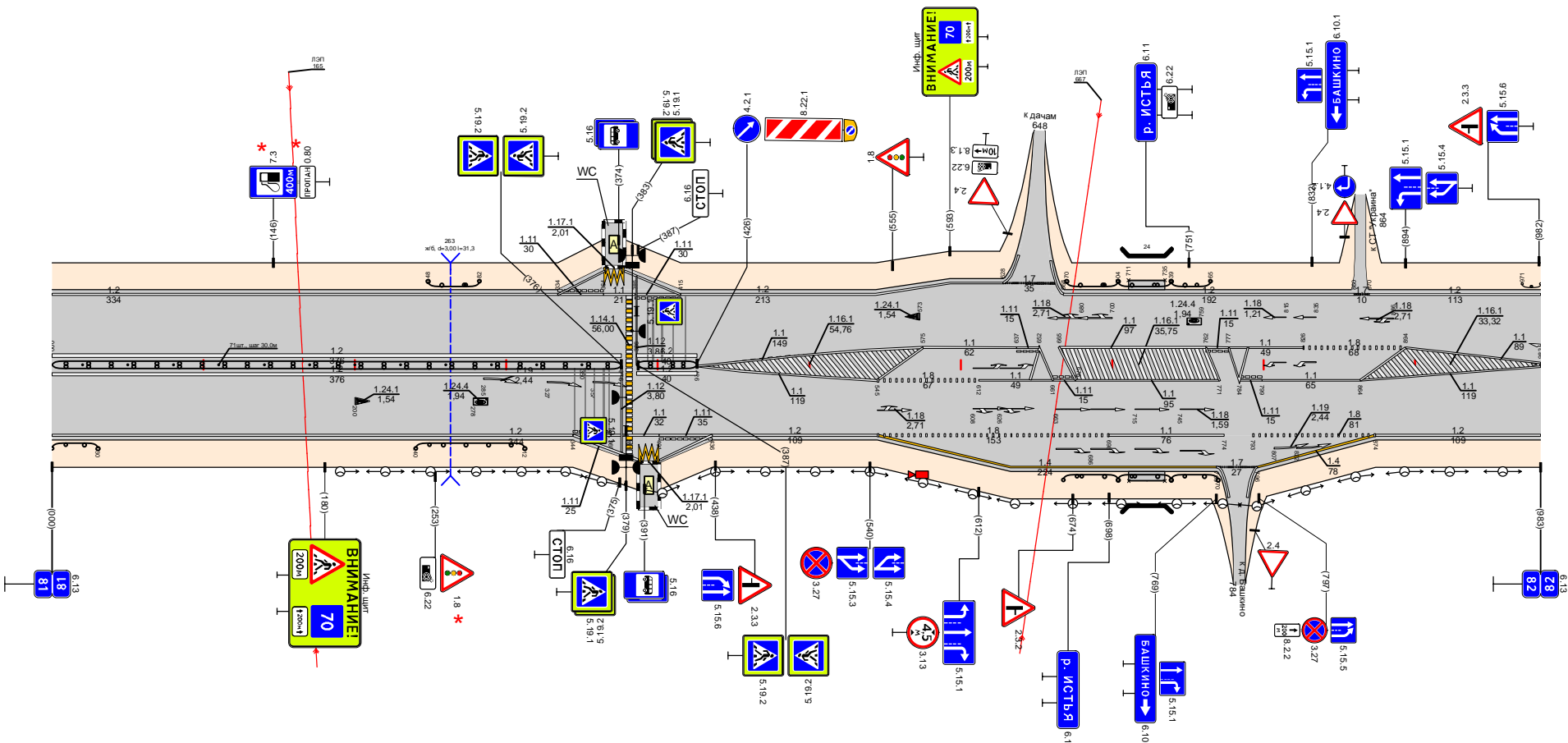
Дорожные ограждения и направляющие устройства следа	На обочине						
	На разделительной						
	3-я от осевой	1,4 265 - 459		1,4 588 - 719			
	2-я от осевой	1,2 000 - 265	1,8 265 - 420	1,1 420 - 475	1,2 475 - 571	1,1 571 - 626	1,8 626 - 719
1-я от осевой							
Элементы в плане							
Продольный профиль							



Дорожная разметка справа	Осевая линия	1,2 000 - 994					
	1-я от осевой	1,2 000 - 994					
	2-я от осевой	1,2 000 - 363	1,8 363 - 442	1,1 442 - 512	1,2 512 - 578	1,1 578 - 640	1,8 640 - 812
3-я от осевой	1,4 363 - 494		1,4 593 - 812				
Дорожные ограждения и направляющие устройства справа	На разделительной	1,1 (1,4) 000 - 994					
	На обочине	Столбы (33шт. шаг 300м) 000 - 994					
Тротуары справа							

Проект организации дорожного движения
 М-3 "Украина" Москва-Калуга-Брянск-граница с Украиной
 81,001-81,984

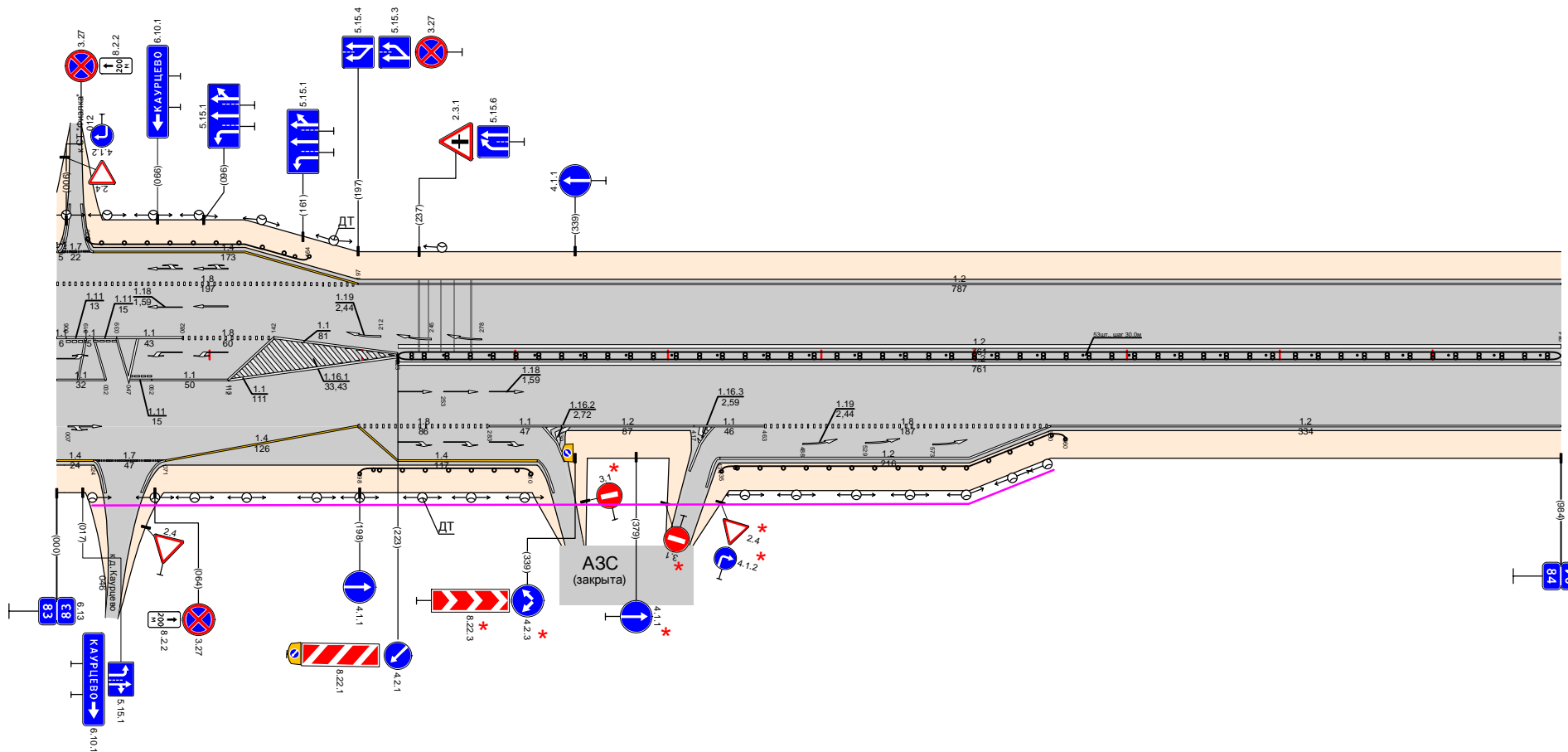
Дорожные ограждения и направляющие устройства слева	На обочине	до (вкл) 248 - 282		до (вкл) 670 - 704		до (вкл) 704 - 739		до (вкл) 739 - 765		до (вкл) 870 - 983									
	На разделительной																		
	4-я от осевой																		
	3-я от осевой																		
Дорожная разметка справа	3-я от осевой	12 000 - 334		111 334 - 364		111 364 - 395		111 395 - 415		12 415 - 544		12 544 - 628		12 668 - 860		12 860 - 927		12 870 - 983	
	2-я от осевой																		
	1-я от осевой																		
Элементы в плане																			
Продольный профиль																			



Дорожная разметка справа	Осевая линия	12 000 - 376		11 386 - 426		18 545 - 612		11 612 - 661		111 665 - 762		111 762 - 777		11 777 - 826		18 826 - 894		11 894 - 983	
	1-я от осевой	12 000 - 376		11 386 - 426		11 426 - 575		18 575 - 637		111 637 - 662		111 662 - 676		11 676 - 771		18 771 - 826		11 826 - 894	
	2-я от осевой	12 000 - 344		111 344 - 369		11 369 - 401		11 401 - 436		12 436 - 545		18 545 - 698		11 698 - 774		18 774 - 874		12 874 - 983	
	3-я от осевой											14 545 - 769		17 769 - 796		14 796 - 874			
Дорожные ограждения и направляющие устройства справа	На разделительной	до (вкл) 000 - 376 Стоянки (1200, 300-310, 000 - 350)		до (вкл) 386 - 426															
	На обочине	до (вкл) 000 - 030		до (вкл) 240 - 312						до (вкл) 668 - 704		до (вкл) 704 - 739		до (вкл) 739 - 770					
Тротуары справа																			

Проект организации дорожного движения
 М-3 "Украина" Москва-Калуга-Брянск-граница с Украиной
 82,996-83,980

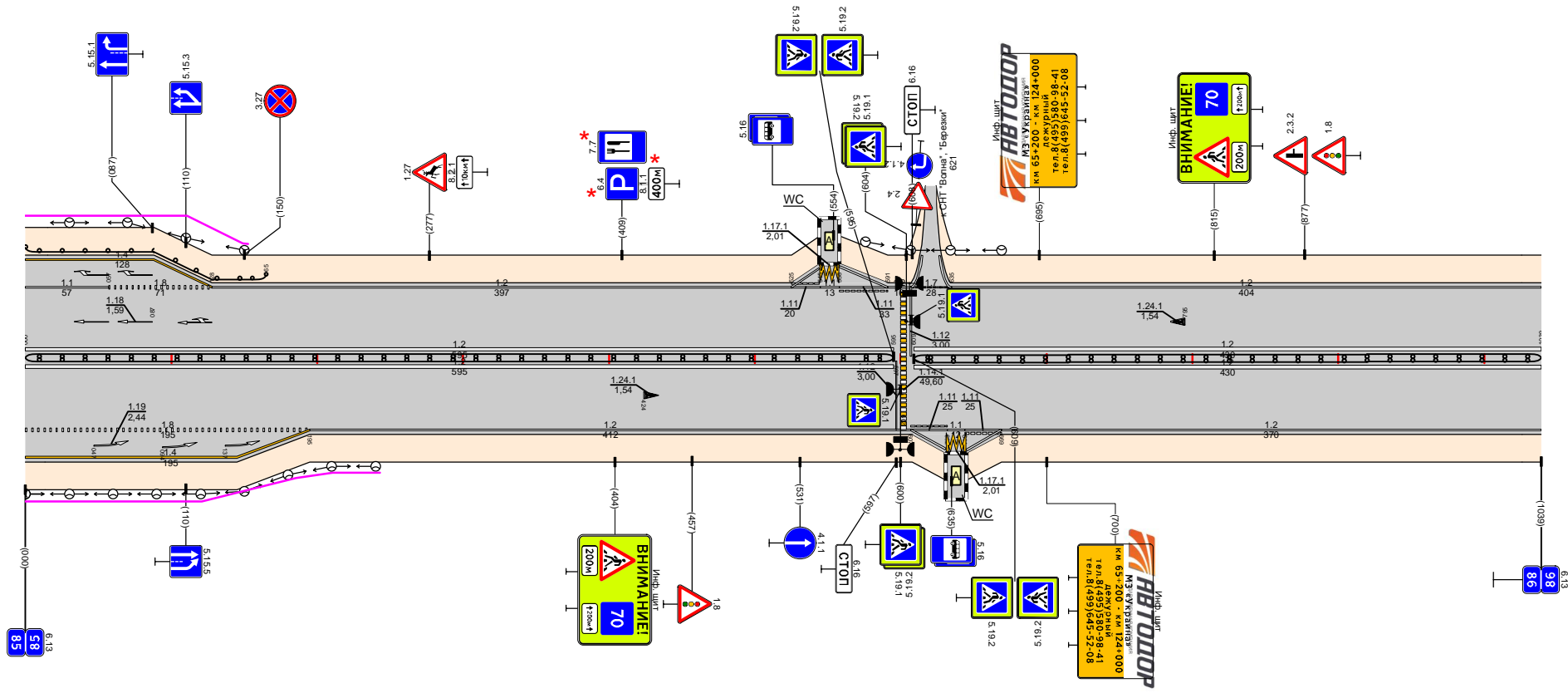
Тротуары слева		ДШ (54) 020 - 164	
Дорожная разметка слева	На обочине	17 000 - 024	14 024 - 197
	На разделительной		
	2-я от осевой	18 000 - 197	12 197 - 984
Элементы в плане		Продольный профиль	



Дорожная разметка справа	Осевая линия	11 000 - 032	11 039 - 082	18 082 - 142	11 142 - 223	12 223 - 984
	1-я от осевой					12 223 - 984
	2-я от осевой					18 463 - 650
	3-я от осевой	14 000 - 024	17 024 - 071	14 071 - 197	14 197 - 315	12 434 - 650
Дорожные ограждения и направляющие устройства справа	На разделительной	ДШ (54) 223 - 984				
	На обочине	ДШ (53) 198 - 310				
Тротуары справа		ДШ (53) 435 - 660				

Проект организации дорожного движения
 М-3 "Украина" Москва-Калуга-Брянск-граница с Украиной
 84,982-86,021

Тротуары слева		ДП [59] 000 - 165											
Дорожная разметка слева		На обочине											
		На разделительной											
		4-я от осевой											
		3-я от осевой											
		2-я от осевой											
		1-я от осевой											
Элементы в плане													
Продольный профиль													



Дорожная разметка справа	Осевая линия	12 000 - 595		12 609 - 1039		
	1-я от осевой	12 000 - 595		12 609 - 1039		
	2-я от осевой	18 000 - 195	12 195 - 607	111 607 - 632 641	111 644 - 669	12 669 - 1039
	3-я от осевой	14 000 - 195				
Дорожные ограждения и направляющие устройства справа	На разделительной	ДП [59] 000 - 595		ДП [59] 609 - 1039		
	На обочине					
Тротуары справа						

