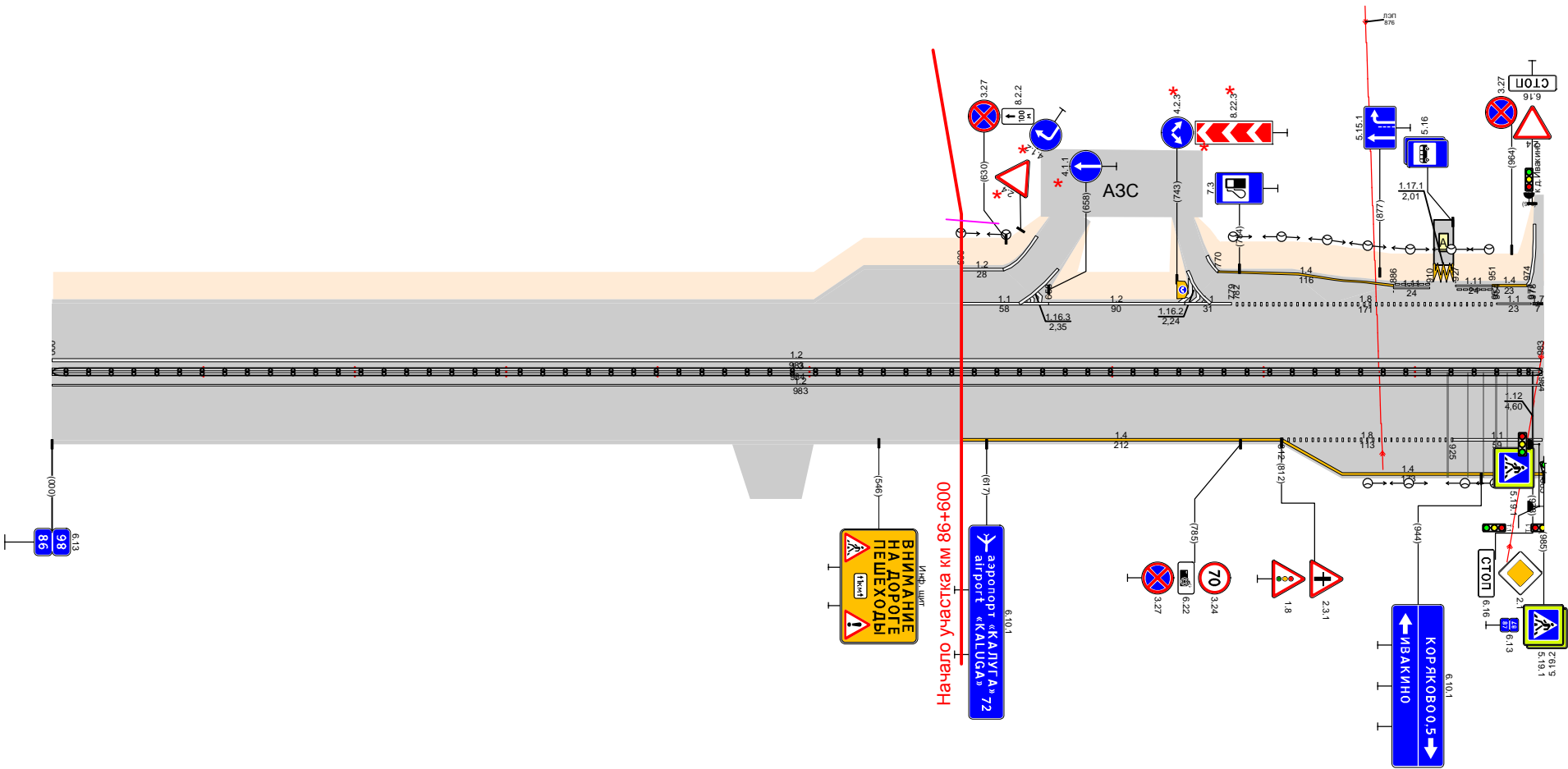


Проект организации дорожного движения  
Безымянная дорога  
86,000-86,985

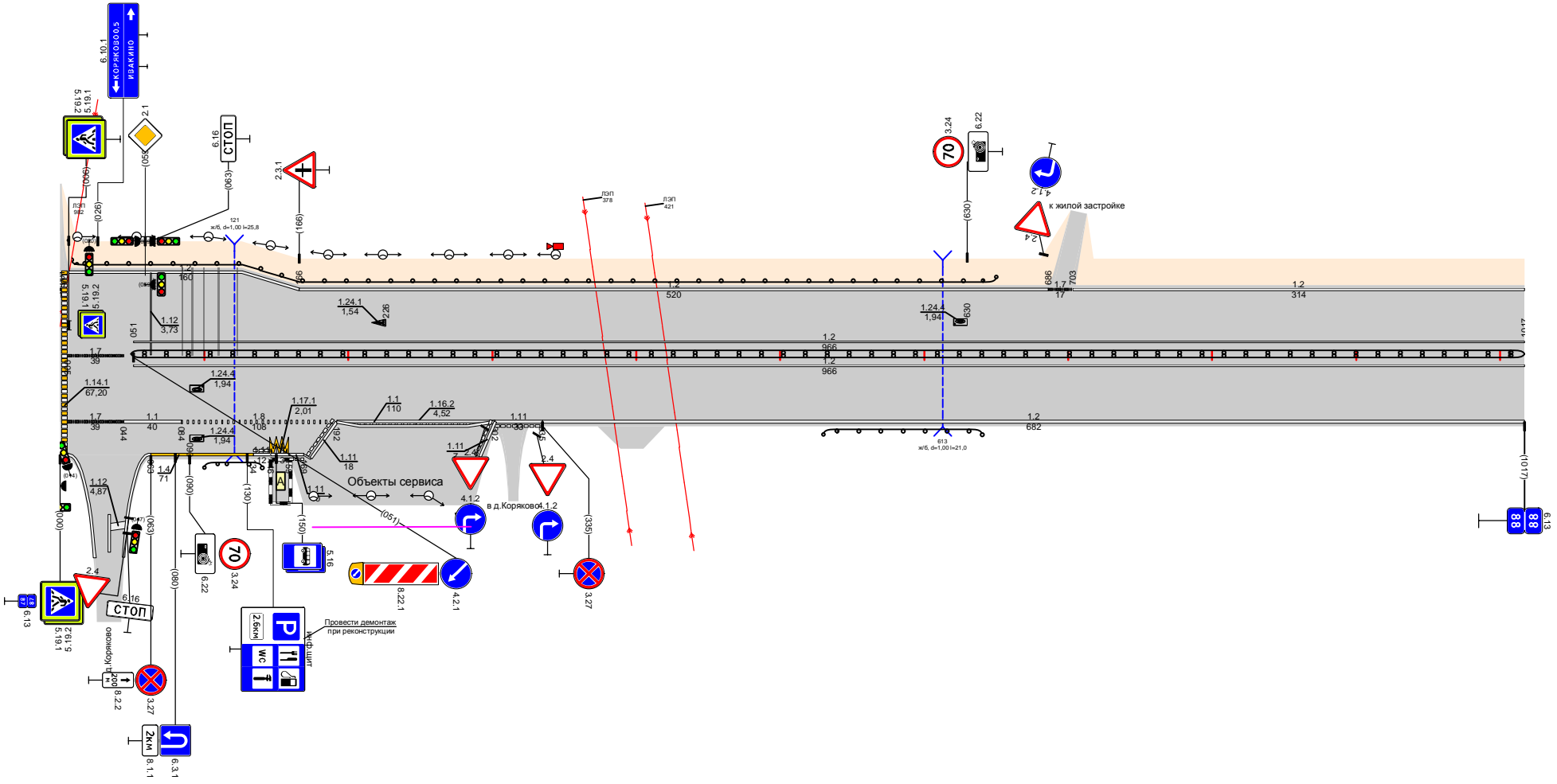
Тротуары слева																					
Дорожные ограждения и направляющие устройства слева		На обочине		На разделительной		4-я от осевой		3-я от осевой		2-я от осевой		1-я от осевой									
Дорожная разметка слева																					
Элементы в плане																					
Продольный профиль		L=600		a=0		L=290		a=0		L=290		a=0		L=75							



Дорожная разметка справа	Осевая линия	1,3 000 - 984																			
	1-я от осевой	000 - 982																			
	2-я от осевой	000 - 983																			
Дорожные ограждения и направляющие устройства справа	1-я от осевой					1,4 600 - 812				1,8 812 - 925		1,4		1,1 925 - 984							
	2-я от осевой																				
Тротуары справа	3-я от осевой																				
	На разделительной	1,1 (54) 000 - 984																			
На обочине																					

Тротуары слева		ДО (53) 004 - 650		ДО (54) 049 - 1017	
Дорожные ограждения и направляющие устройства слева					
На обочине					
На разделительной					
3-я от осевой		1,2 006 - 166		1,2 703 - 1017	
2-я от осевой					
1-я от осевой					
Элементы в плане					
Продольный профиль					

Проект организации дорожного движения  
 Безымянная дорога  
 86,985-88,002



Дорожная разметка справа	Осевая линия	1,7 005 - 044			1,2 051 - 1017 051 - 1017	
	1-я от осевой					
	2-я от осевой	1,1 005 - 044	044 - 084	1,8 084 - 192	1,1 192 - 302	1,1 302 - 335
	3-я от осевой		1,4 063 - 134	1,1 134 - 146	1,1 146 - 159	1,1 159 - 169
	4-я от осевой				1,1 192 - 302	
Дорожные ограждения и направляющие устройства справа	На разделительной					
	На обочине	ДО (53) 100 - 140		ДО (53) 530 - 640		
Тротуары справа						

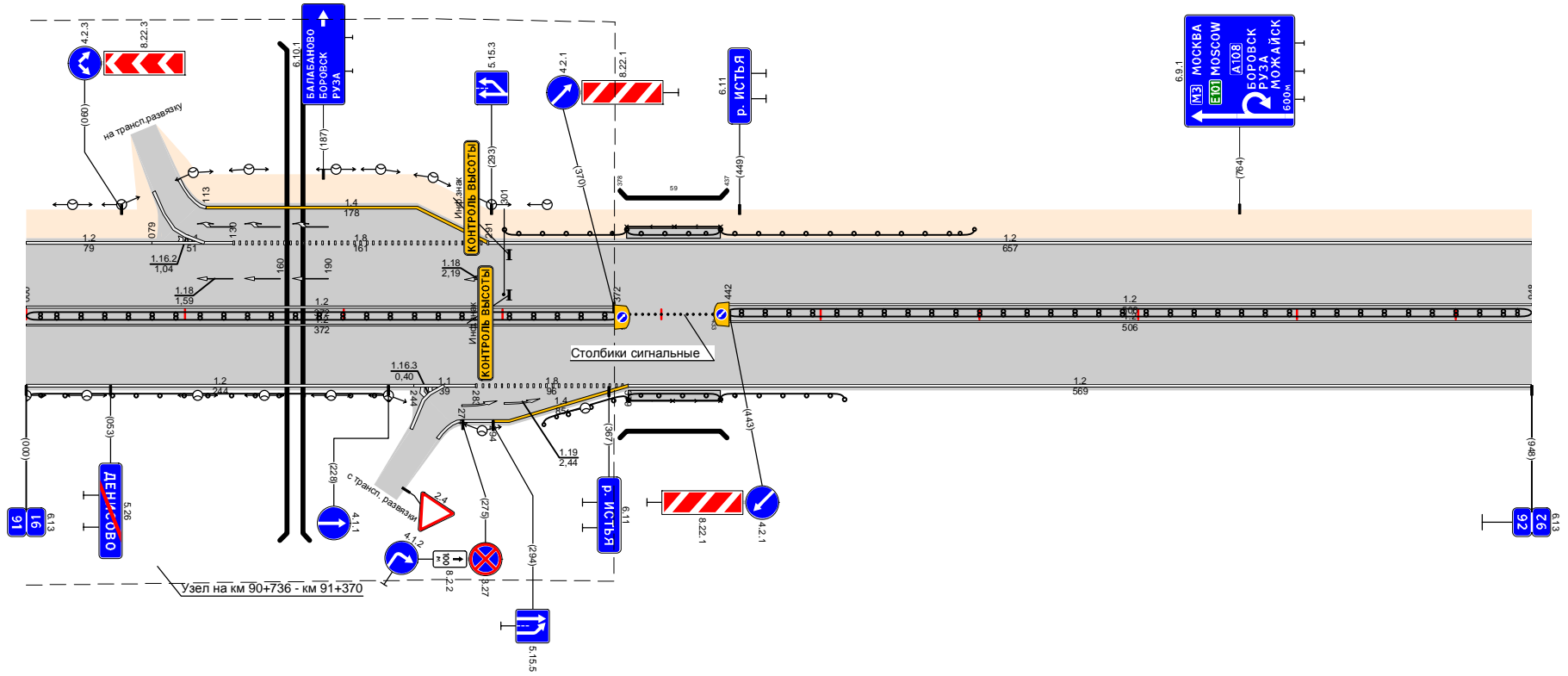






Проект организации дорожного движения  
Безымянная дорога  
91,032-91,980

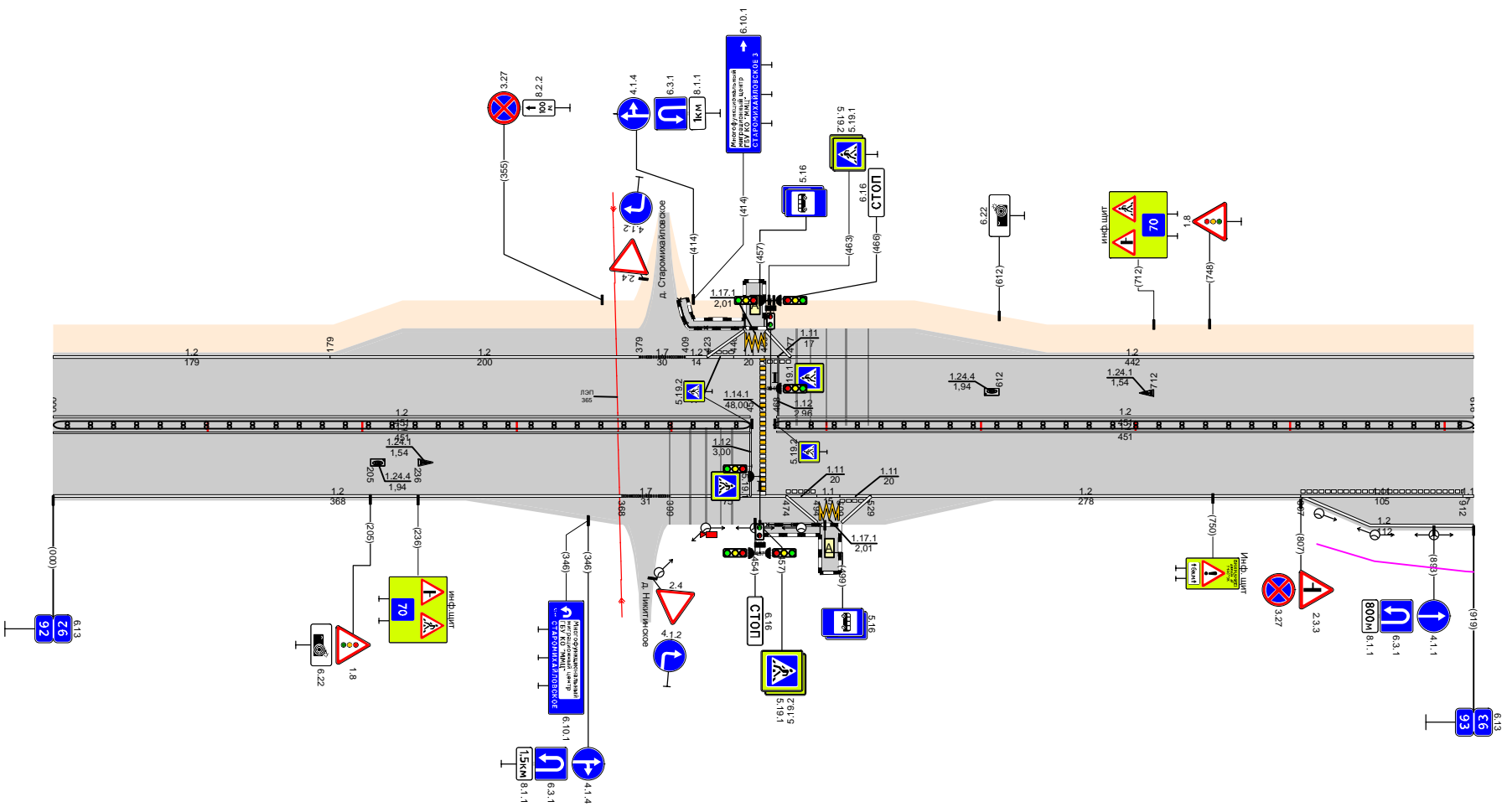
Дорожные ограждения и направляющие устройства слева	На обочине			ДО (43) 301 - 378	МО (91) 378 - 437	ДО (43) 437 - 597		
Дорожная разметка справа	На разделительной							ДД (94) 441 - 948
	3-я от осевой			1,4 113 - 291				1,2 291 - 948
	2-я от осевой	1,2 000 - 079	1,1 079 - 130					
	1-я от осевой							
Элементы в плане								



Дорожная разметка справа	Осевая линия	1,2 000 - 372		1,2 442 - 948	
	1-я от осевой	000 - 372		442 - 948	
	2-я от осевой	1,2 000 - 244	1,1 244 - 283	1,8 283 - 379	1,2 379 - 948
	3-я от осевой				
Дорожные ограждения и направляющие устройства справа	На разделительной	ДД (94) 000 - 372			
	На обочине	ДО (43) 000 - 228	ДО (43) 325 - 378	МО (91) 378 - 437	ДО (43) 437 - 515
Тротуары справа		ДО (43) 379 - 437 (89 м) ш/л ш 10 м			

Проект организации дорожного движения  
Безымянная дорога  
91,980-92,899

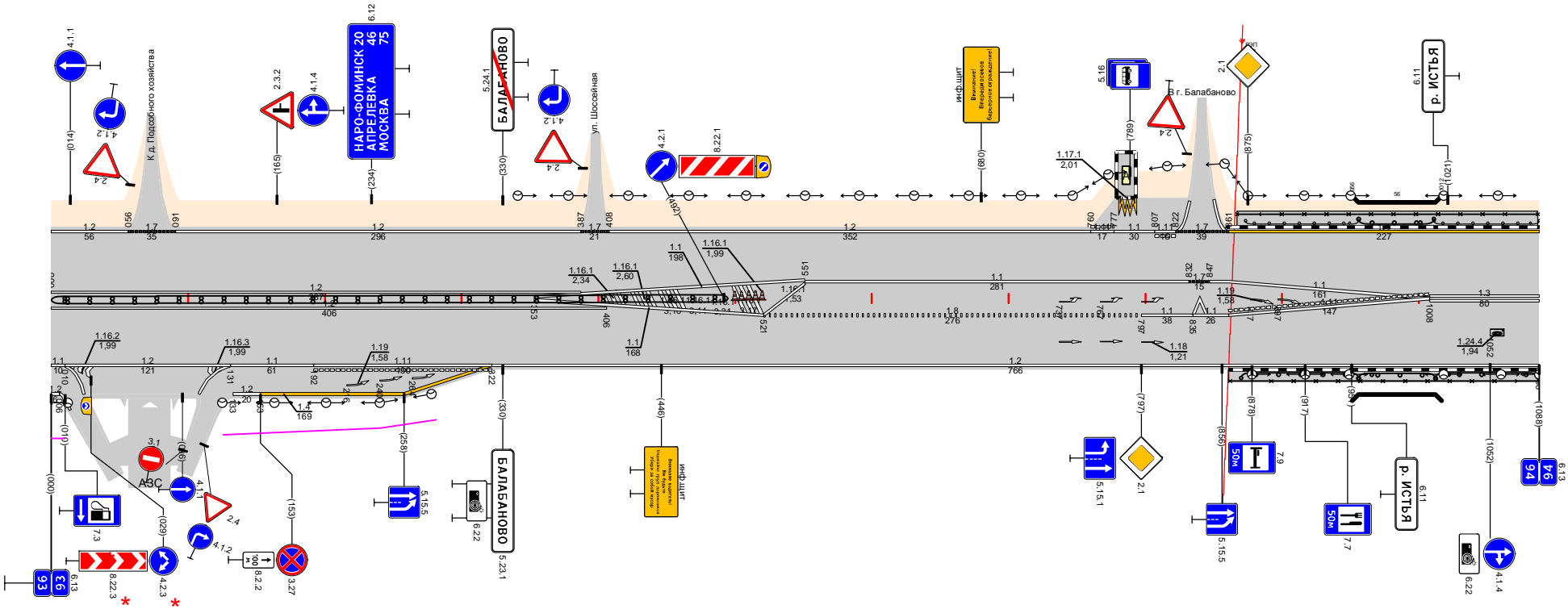
Тротуары слева	Дорожные ограждения и направляющие устройства слева	На обочине	На разделительной	ДД (С-4) 000 - 451	ОПЗ-Д 403 - 447	ДД (С-4) 466 - 919	
Дорожная разметка слева	3-я от осевой	2-я от осевой	1-я от осевой	1,2 000 - 179	1,7 379 - 409 1,2 409 - 423 1,1 423 - 440 1,1 440 - 466 1,2 466 - 477	1,2 477 - 643	1,2 643 - 919
Элементы в плане	a-U						
Продольный профиль	l=620						



Дорожная разметка справа	Осевая линия	1,2 000 - 451	1,2 466 - 919
	1-я от осевой	1,2 000 - 451	1,2 466 - 919
	2-я от осевой	1,2 000 - 368	1,2 529 - 807
Дорожные ограждения и направляющие устройства справа	На разделительной	1,7 368 - 399 1,2 399 - 474 1,1 474 - 494 1,1 494 - 509 1,1 509 - 529	1,1 807 - 912 1,2 807 - 919
	На обочине	1,1 807 - 912	1,2 807 - 919
	Тротуары справа	ОПЗ-Д 462 - 496	496 - 919

Проект организации дорожного движения  
Безымянная дорога  
92,899-93,981

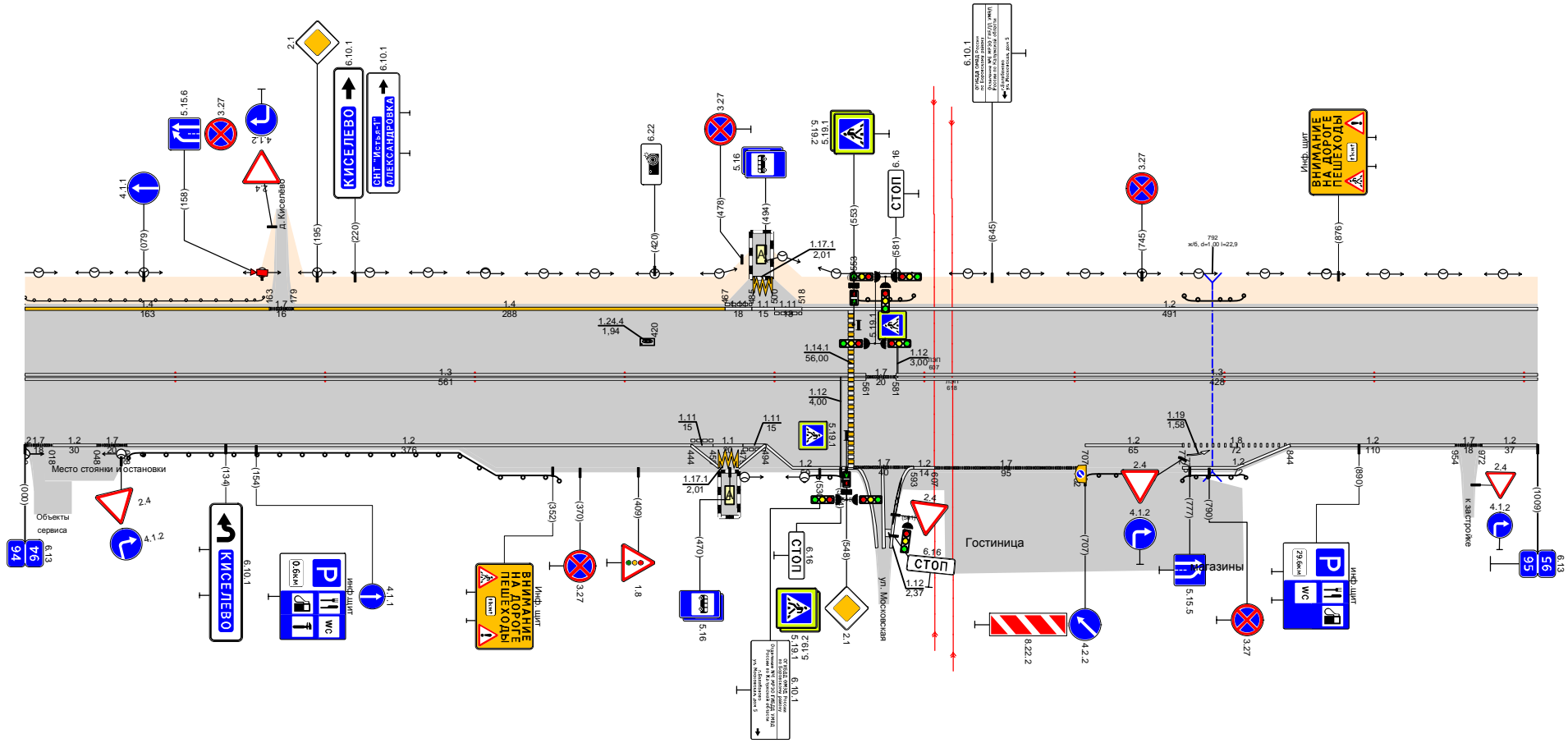
Тротуары слева												867 - 1087, (220 м), а/д, ш. 1,8 м					
Дорожные ограждения и направляющие устройства слева	На обочине											ДО (53) 873 - 956		МО (53) 956 - 1011		ДО (53) 1011 - 1088	
	На разделительной 4-я от осевой															867 - 1087	
Дорожная разметка слева	3-я от осевой																
	2-я от осевой	1,2 000 - 056		1,7 056 - 091		1,2 091 - 387				1,2 408 - 760		1,1 777 - 807		1,7 822 - 861		1,4 861 - 1088	
	1-я от осевой																
Элементы в плане																	
Продольный профиль																	



Дорожная разметка справа	Осевая линия											1,1 353 - 521		1,1 521 - 551		1,1 551 - 832		1,1 847 - 1008		1,3 1008 - 1088	
	1-я от осевой													1,8 521 - 797		1,1 797 - 825		1,1 835 - 861		1,1 861 - 1008	
	2-я от осевой	1,2 010 - 131		1,1 131 - 192		1,1 192 - 322				1,2 322 - 1088											
Дорожные ограждения и направляющие устройства справа	На разделительной											1,53 000 - 495									
	На обочине																				
Тротуары справа																				861 - 1088, (227 м), а/д, ш. 1,3 м	

Дорожные ограждения и направляющие устройства слева	Тротуары слева	до (53)	553 - 593	до (53)	773 - 813
	На обочине	000 - 159			
	На разделительной				
	4-я от осевой				
Дорожная разметка справа	3-я от осевой				
	2-я от осевой	1,4	1,4	1,2	
	1-я от осевой	000 - 163	179 - 467	518 - 1009	
Элементы в плане			a=0	L=90	a=0
Продольный профиль		L=513		L=90	a=1

Проект организации дорожного движения  
 Безымянная дорога  
 93,987-94,996

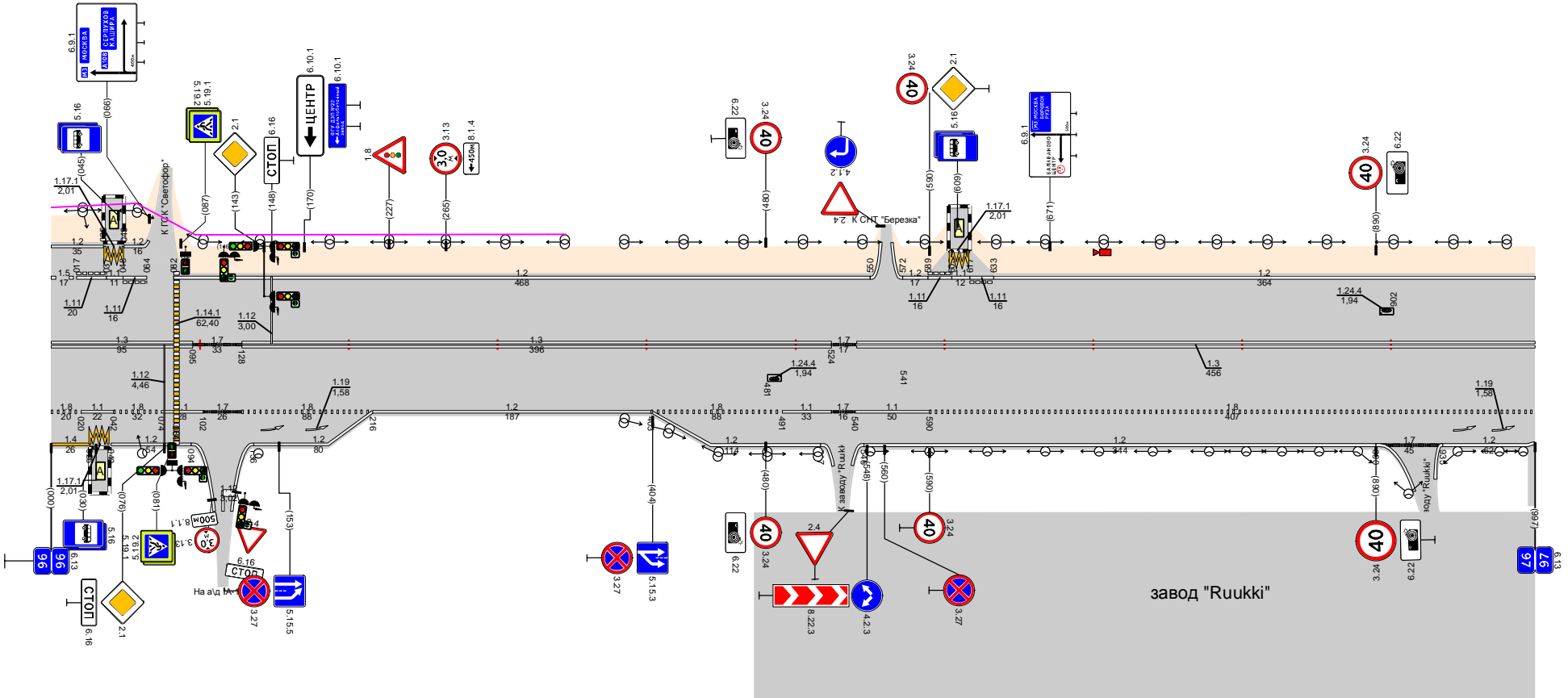


Дорожная разметка справа	Осевая линия	1,3				1,3			
	1-я от осевой	000 - 561				581 - 1009			
	2-я от осевой	1,2	0,18 - 0,48	0,48	1,2	1,8	1,2	1,2	
Дорожные ограждения и направляющие устройства справа	На разделительной								
	На обочине	до (53)	до (53)	до (53)	до (53)	до (53)	до (53)		
Тротуары справа		069 - 356	520 - 546	707 - 752	772 - 813				



Проект организации дорожного движения  
Безымянная дорога  
95,997-96,994

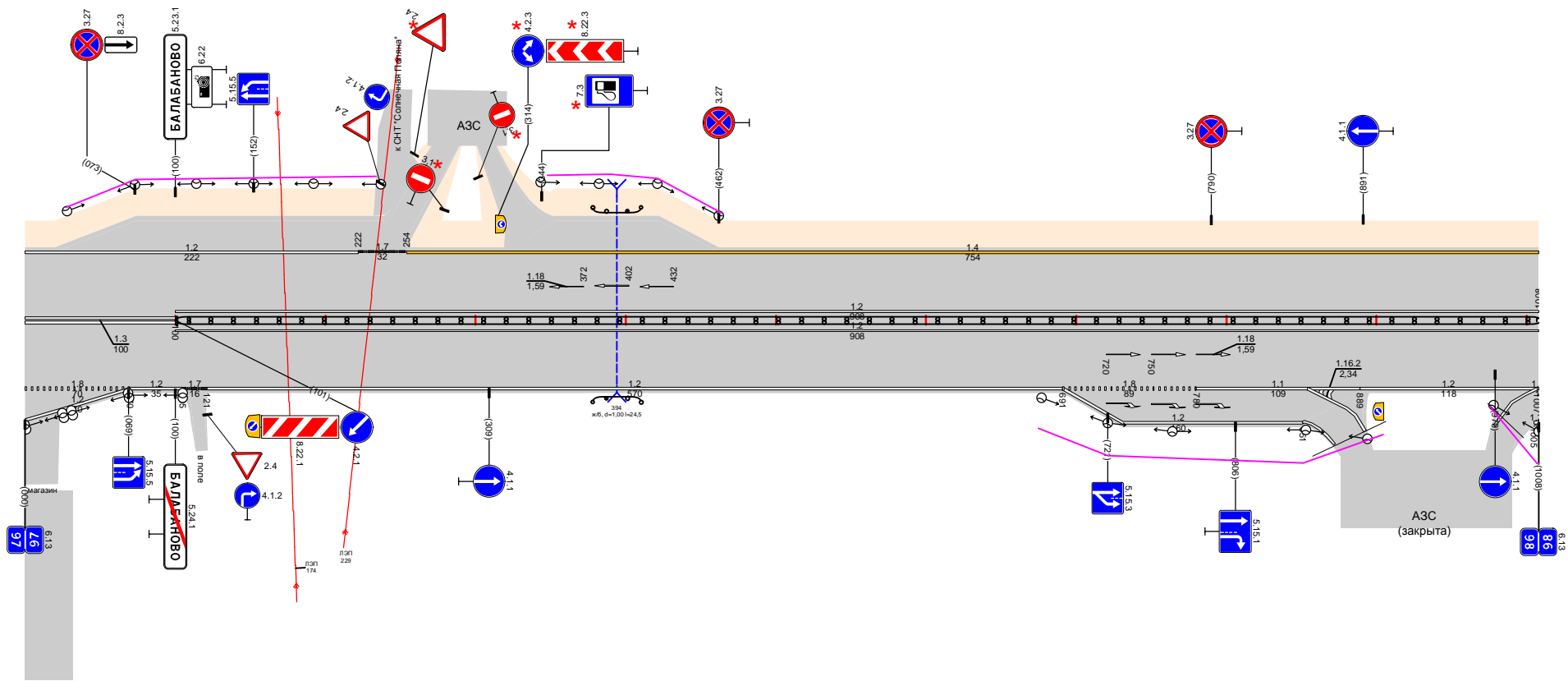
Тротуары слева		На обочине																			
Дорожные ограждения и направляющие устройства слева		На разделительной																			
Дорожная разметка слева		4-я от осевой																			
		3-я от осевой																			
		2-я от осевой																			
		1-я от осевой																			
Элементы в плане																					
Продольный профиль																					



Дорожная разметка справа	Осевая линия	1,3 000 - 095		1,7 095 - 128		1,3 128 - 524				1,3 541 - 997	
	1-я от осевой	1,8 000 - 095		1,1 095 - 128		1,8 128 - 216				1,8 590 - 997	
	2-я от осевой	1,2 000 - 026		1,1 026 - 094		1,8 103 - 517		1,1 491 - 524		1,1 540 - 590	
	3-я от осевой	1,2 000 - 026		1,1 026 - 094		1,8 103 - 517		1,1 491 - 524		1,1 540 - 590	
Дорожные ограждения и направляющие устройства справа	На разделительной										
	На обочине										
Тротуары справа											

Тротуары слева		До (53) 378 - 410			
Дорожные ограждения и направляющие устройства слева					
На обочине					
На разделительной					
Дорожная разметка слева		12 000 - 222	17 222 - 254	14 254 - 462	14 462 - 1008
Элементы в плане					
Продольный профиль					

Проект организации дорожного движения  
Безымянная дорога  
96,994-98,002

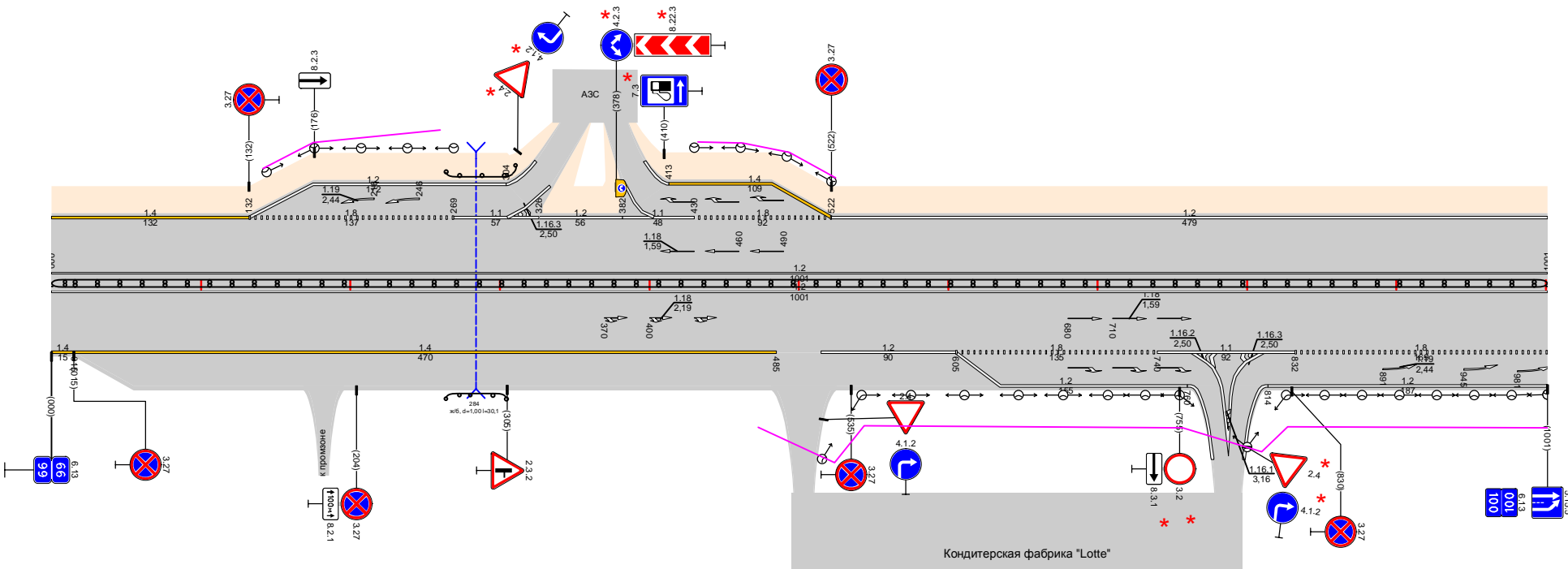


Дорожная разметка справа	Осевая линия	1,3 000 - 100		12 100 - 1008 100 - 1008		
	1-я от осевой					
	2-я от осевой	1,8 000 - 070	1,2 070 - 105	1,2 121 - 691	1,8 691 - 780	1,1 780 - 889
Дорожные ограждения и направляющие устройства справа	3-я от осевой	000 - 070		1,2 691 - 851		
	На разделительной			ДП (54) 100 - 1008		
Тротуары справа				ДО (53) 378 - 410		



Проект организации дорожного движения  
Безымянная дорога  
98,994-99,995

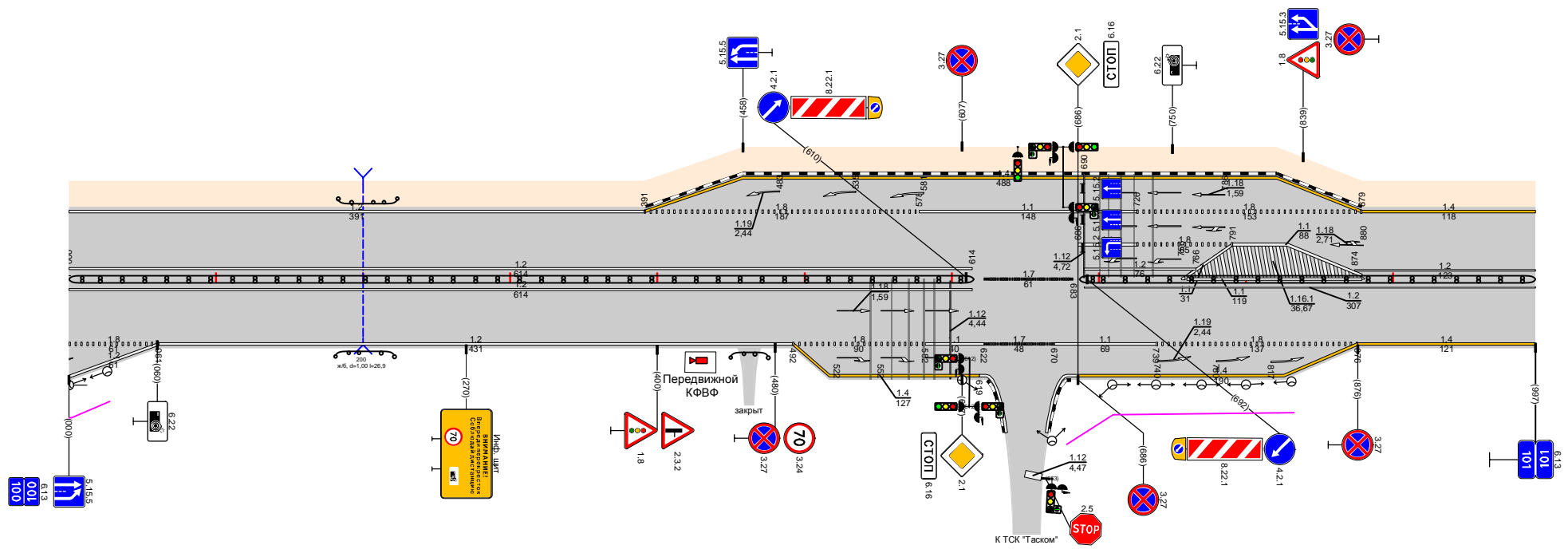
Тротуары слева		На обочине		264 - 315		ДО (53)			
Дорожные ограждения и направляющие устройства слева		На разделительной				ДО (54)		000 - 1001	
Дорожная разметка слева	3-я от осевой	12				1,4		413 - 522	
	2-я от осевой	1,4	132 - 304	1,1	1,2	1,1	430 - 522	1,2	522 - 1001
	1-я от осевой	0,00 - 132	132 - 269	269 - 326	326 - 382	382 - 430	430 - 522		
Элементы в плане									
Продольный профиль		L=90		L=90		L=90		L=190	



Дорожная разметка справа	Осевая линия	12		000 - 1001		000 - 1001			
	1-я от осевой								
	2-я от осевой	1,4	015 - 485	1,2	515 - 605	1,8	605 - 740	1,1	740 - 832
Дорожные ограждения и направляющие устройства справа	3-я от осевой					605 - 760		814 - 1001	
	На разделительной								
Тротуары справа		ДО (53)		264 - 304					

Тротуары следа		До (53) 183 - 223																		
Дорожная разметка следа	На обочине																			
	На разделительной																			
	3-я от осевой	1,2		1,8		1,4		1,1		1,8		1,4								
2-я от осевой	000 - 391		391 - 578		578 - 726		726 - 791		791 - 879		879 - 997									
1-я от осевой																				
Элементы в плане																				
Продольный профиль																				

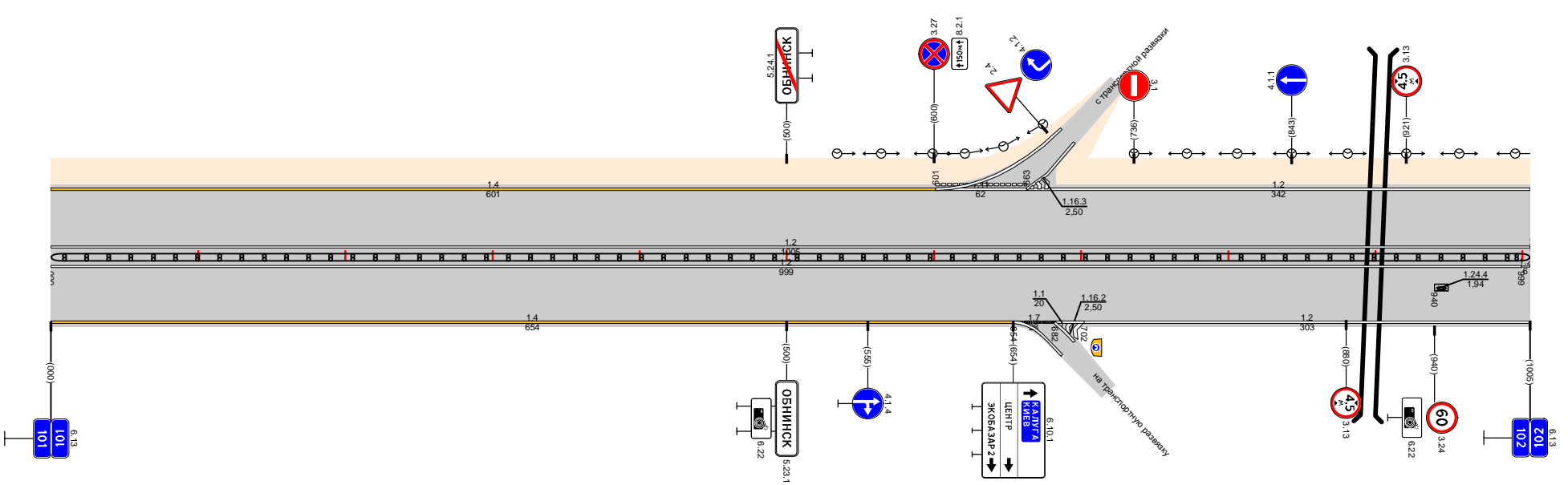
Проект организации дорожного движения  
 Безымянная дорога  
 99,995-100,992



Дорожная разметка справа	Осевая линия	1,2		1,7		1,2		1,1		1,2										
	1-я от осевой	000 - 614		622 - 683		690 - 766		760 - 879		874 - 997										
	2-я от осевой	000 - 614		622 - 683		690 - 766		760 - 879		874 - 997										
3-я от осевой	000 - 061		061 - 492		492 - 582		582 - 622		622 - 670		670 - 739		739 - 876		876 - 997					
Дорожные ограждения и направляющие устройства следа	На разделительной	До (54) 000 - 615										686 - 876		До (54) 887 - 997						
	На обочине	До (53) 181 - 221																		
Тротуары справа																				

Тротуары следа	На обочине				
Дорожные ограждения и направляющие устройства следа	На разделительной				
Дорожная разметка следа	2-я от осевой	1:4	1:11	1:2	
	1-я от осевой	000 - 601	601 - 663	663 - 1005	
Элементы в плане					

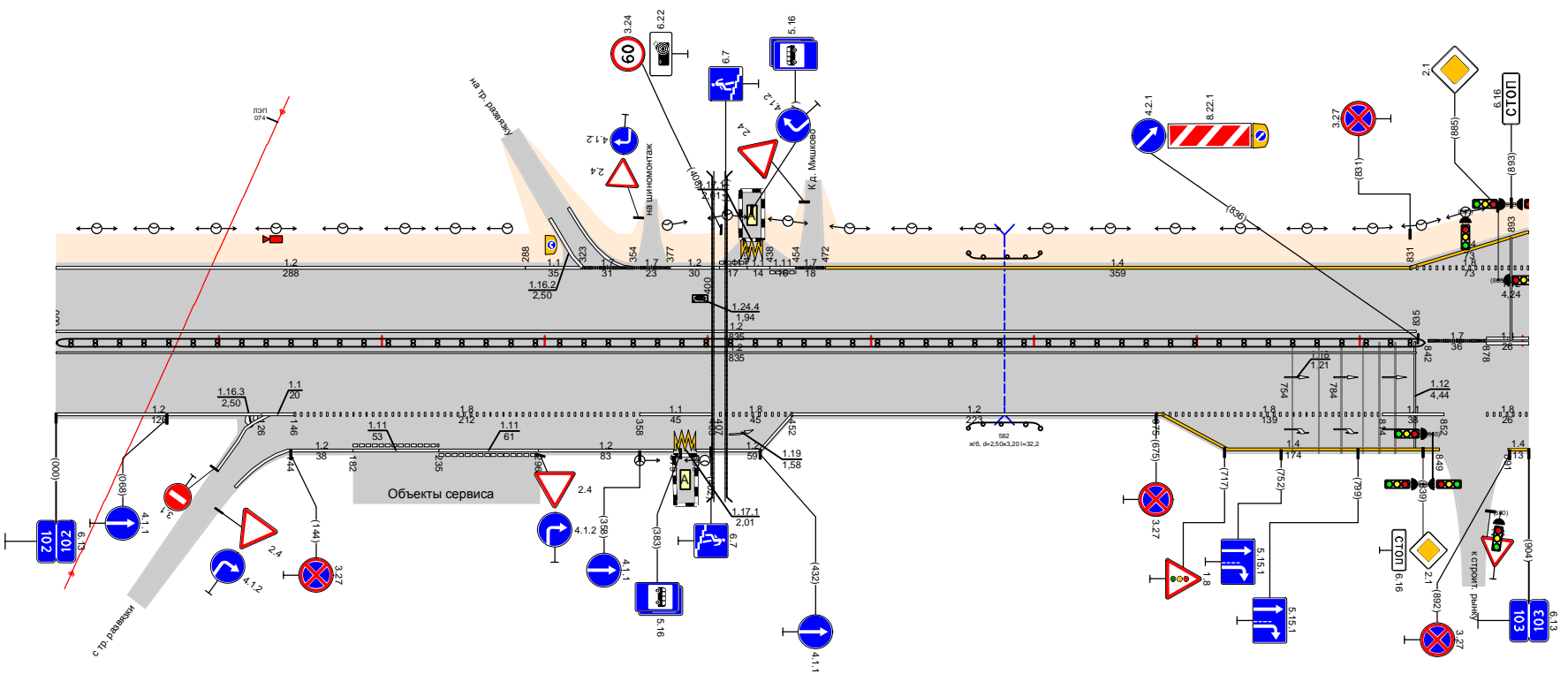
Проект организации дорожного движения  
 Безымянная дорога  
 100,992-101,997



Дорожная разметка справа	Осевая линия			1:2		000 - 1005	
	1-я от осевой					000 - 999	
Дорожные ограждения и направляющие устройства справа	2-я от осевой	1:4	1:7	1:11	1:2		
	На разделительной	000 - 654	654 - 682	682 - 702	702 - 1005		
Тротуары справа							

Тротуары слева	На обочине											ДО (53)				
Дорожные ограждения и направляющие устройства слева	На разделительной											560 - 604				
Дорожная разметка слева	4-я от осевой											12				
	3-я от осевой											11				
	2-я от осевой	000 - 288	11	17	17	12	12	11	11	11	11	11	14	831 - 904	14	831 - 904
	1-я от осевой											11				
Элементы в плане																
Продольный профиль																

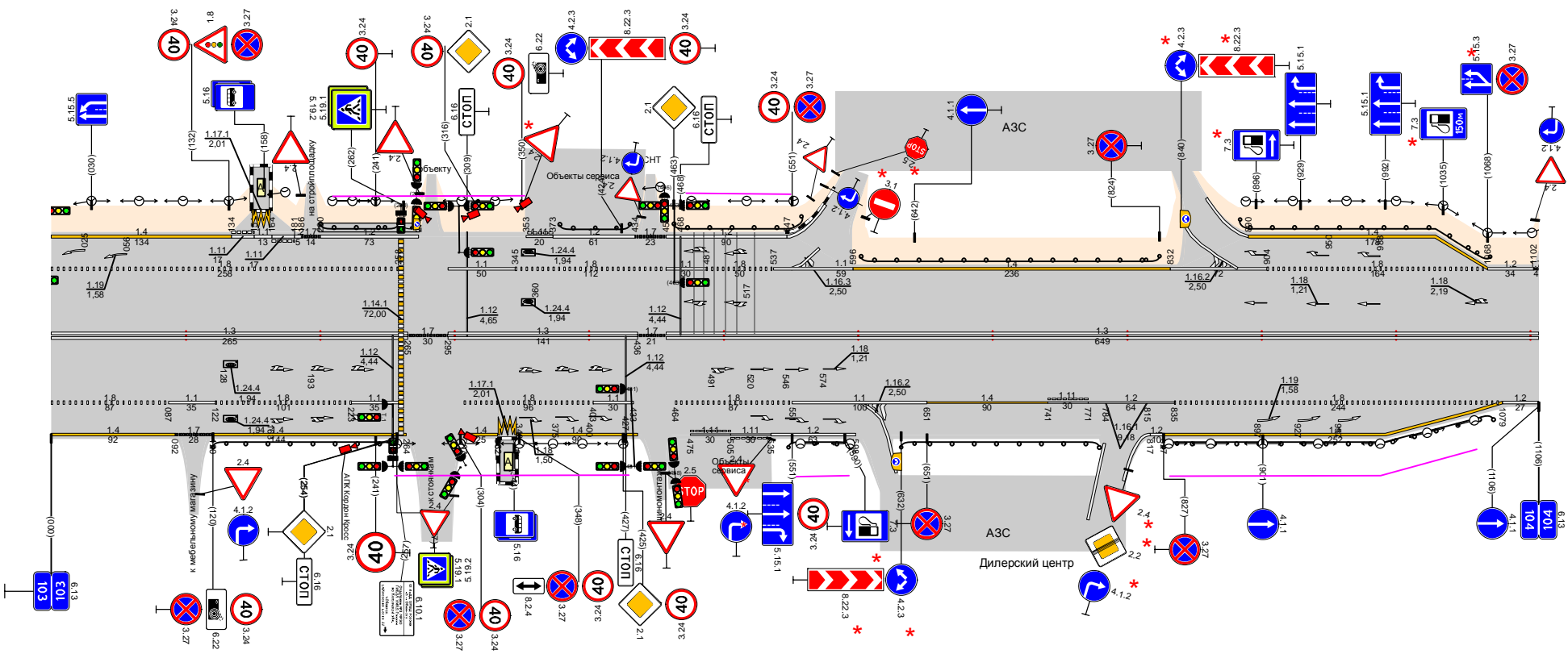
Проект организации дорожного движения  
 Безымянная дорога  
 101,997-102,901



Дорожная разметка справа	Осевая линия											12			17	13						
	1-я от осевой											000 - 835			842 - 878	878 - 904						
	2-я от осевой	12	11	18	11	18	12	18	11	18	11	18	878 - 904	18	878 - 904							
	3-я от осевой	000 - 126	126 - 146	146 - 358	358 - 403	407 - 452	452 - 675	675 - 814	814 - 852	852 - 878	878 - 904	878 - 904	878 - 904	878 - 904	878 - 904							
Дорожные ограждения и направляющие устройства справа	На разделительной											144 - 182	182 - 235	235 - 296	296 - 379	379 - 407	407 - 452	452 - 675	675 - 814	814 - 852	852 - 878	878 - 904
	На обочине											000 - 840										
Тротуары справа												ДО (53)										
												560 - 604										

Тротуары слева		199 - 274 (75 м) а/в ш 10 м		200 - 258		274 - 378		378 - 430		430 - 463		463 - 563		563 - 602		602 - 824		824 - 879		879 - 1068	
Дорожная разметка слева	На обочине																				
	На разделительной																				
	5-я от осевой																				
	4-я от осевой																				
	3-я от осевой	1,4	1,8	1,2	1,2	1,2	1,1	1,1	1,1	1,1	1,1	1,1	1,1	1,1	1,1	1,1	1,1	1,1	1,1	1,1	1,1
2-я от осевой	000 - 134	000 - 258	200 - 273	295 - 345	345 - 457	457 - 487	487 - 537	537 - 596	596 - 832	832 - 904	904 - 1068	1068 - 1079									
1-я от осевой																					
Элементы в плане																					
Продольный профиль																					

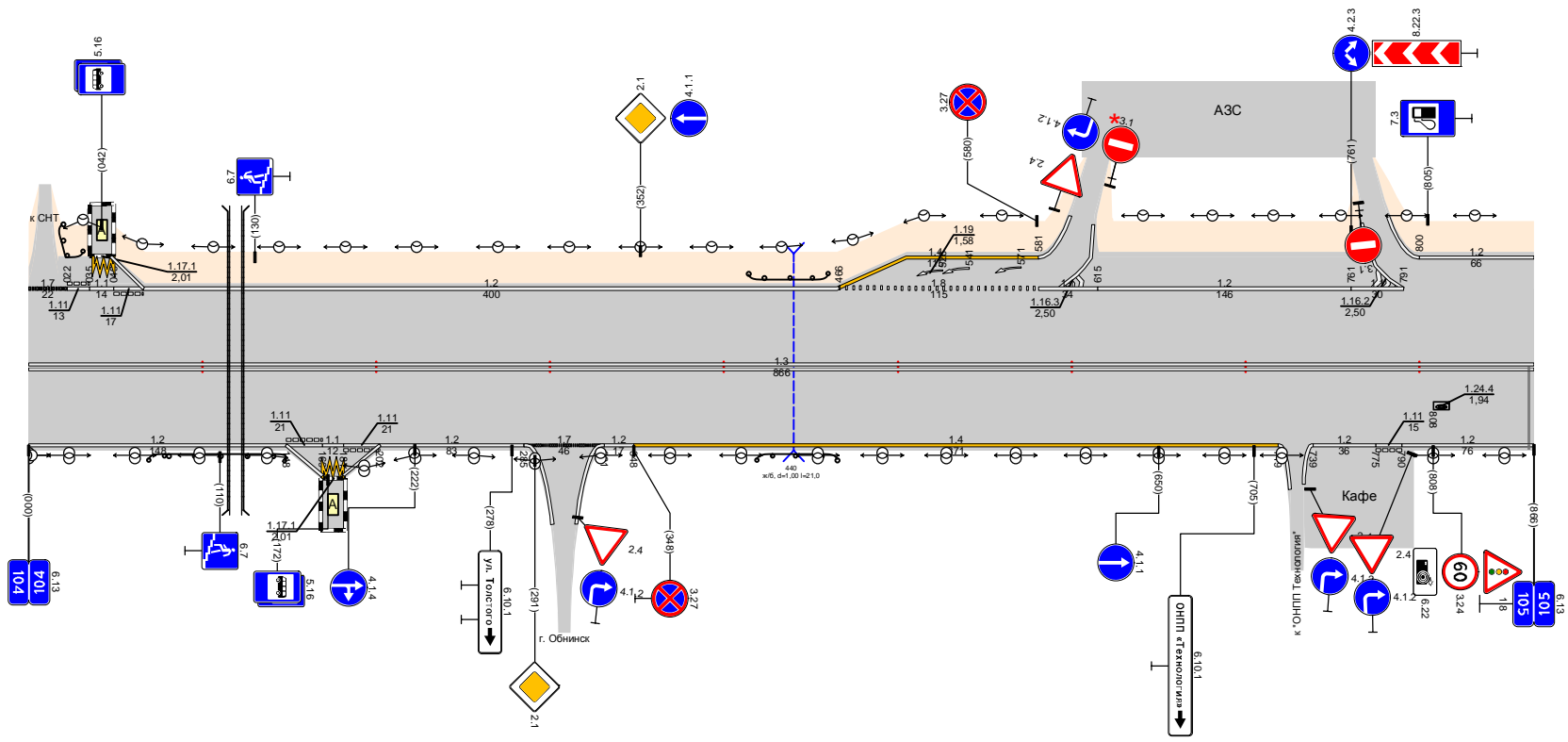
Проект организации дорожного движения  
 Безымянная дорога  
 102,901-104,007



Дорожная разметка справа	Осевая линия	1,3		1,7		1,3		0,6		1,3		1,3									
	1-я от осевой																				
	2-я от осевой	1,8	1,1	1,8	1,1	1,8	1,1	1,8	1,1	1,8	1,1	1,4	1,1	1,2	1,1	1,8	1,1	1,2	1,8	1,1	
Дорожные ограждения и направляющие устройства справа	На разделительной	000 - 092	092 - 122	122 - 223	223 - 258	307 - 332	332 - 346	346 - 436	436 - 475	475 - 505	505 - 535	535 - 598	598 - 651	651 - 741	741 - 771	771 - 835	835 - 1079	1079 - 1088			
	На обочине																				
Тротуары справа																					

Проект организации дорожного движения  
 Безымянная дорога  
 104,007-104,873

Тротуары слева		ДО (53) 414 - 460			
Дорожная разметка слева	На обочине				
	На разделительной				
	4-я от осевой				
	3-я от осевой	1,2		1,2	
2-я от осевой	066 - 465		581 - 615		615 - 761
1-я от осевой			761 - 791		
Элементы в плане		a-U			
Продольный профиль		L=93, L=90, L=90, L=90, L=90, L=90, L=90, L=90, L=90, L=90, L=163			

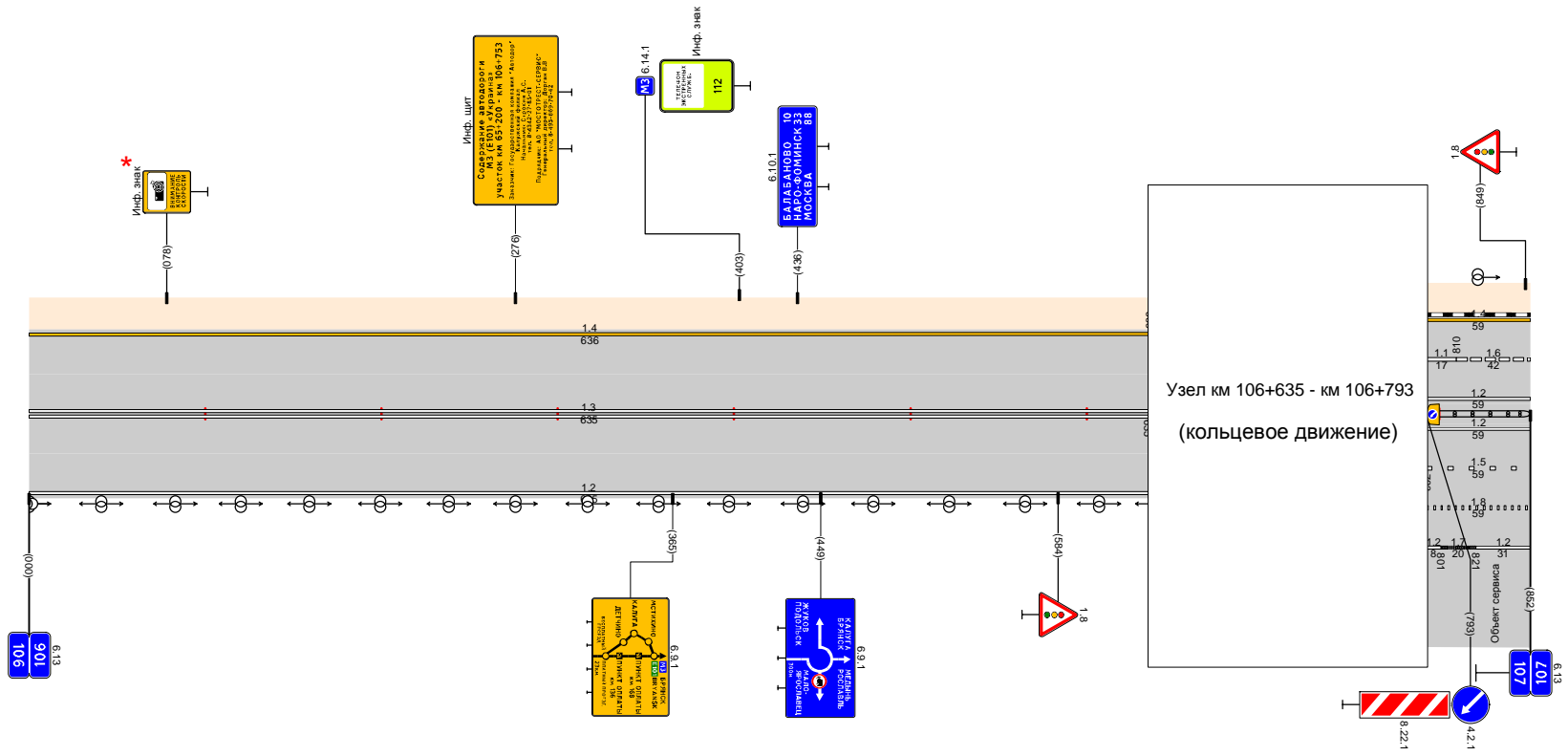


Дорожная разметка справа	Осевая линия	1,3 000 - 866											
	1-я от осевой												
	2-я от осевой	1,2 000 - 148		1,2 148 - 202		1,7 202 - 285		1,4 285 - 331		1,2 331 - 730		1,2 730 - 866	
	3-я от осевой												
4-я от осевой													
Дорожные ограждения и направляющие устройства справа	На разделительной												
	На обочине	ДО (53) 069 - 149					ДО (53) 419 - 465						
Тротуары справа													



Проект организации дорожного движения  
Безымянная дорога  
106,017-106,869

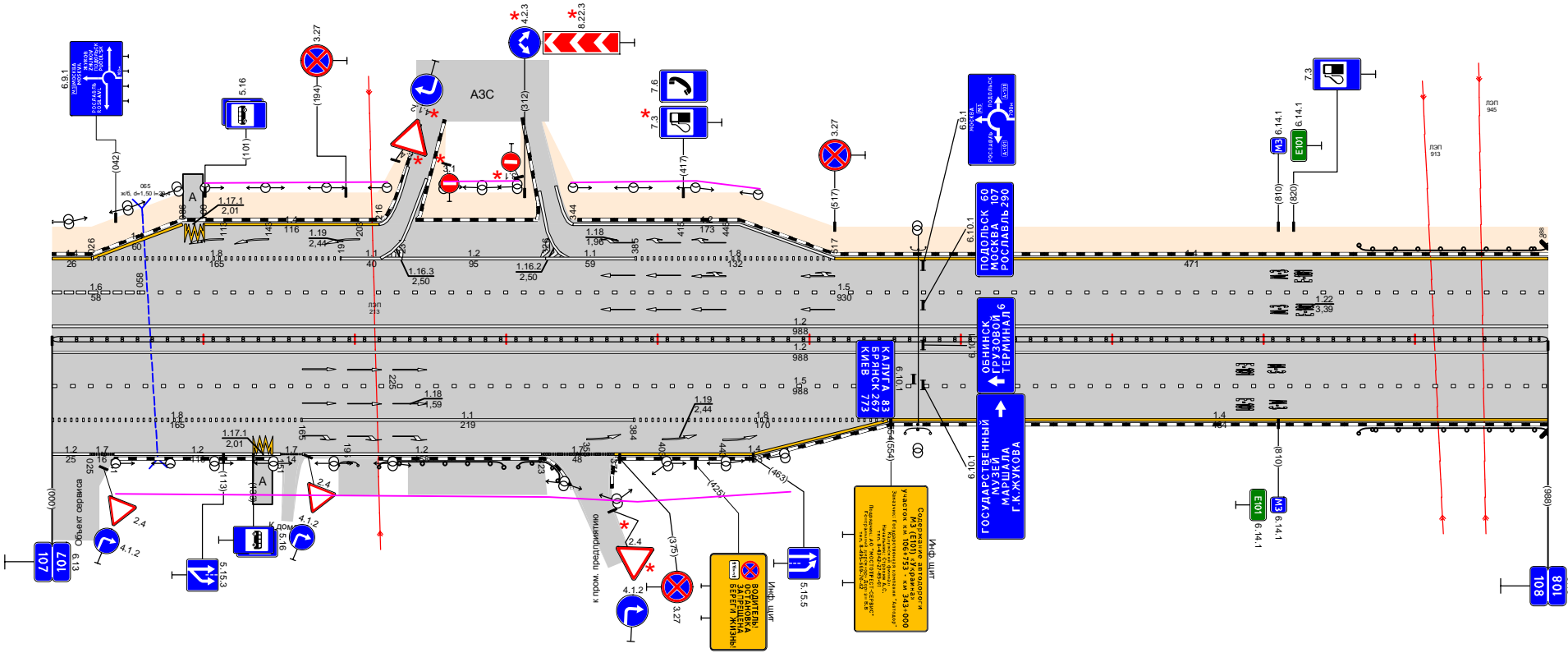
Тротуары слева					
Дорожные ограждения и направляющие устройства слева		На обочине			
		На разделительной			
Дорожная разметка слева		3-я от осевой		1,4	
		2-я от осевой		793 - 852	
		1-я от осевой		810 - 852	
				793 - 852	
Элементы в плане					
Продольный профиль		l=83		l=90	



Дорожная разметка справа		1,3			
		000 - 635			
				1,2	
				793 - 852	
				793 - 852	
				793 - 852	
				793 - 852	
Дорожные ограждения и направляющие устройства справа		На разделительной			
		На обочине			
Тротуары справа					

Проект организации дорожного движения  
Безымянная дорога  
106,869-107,857

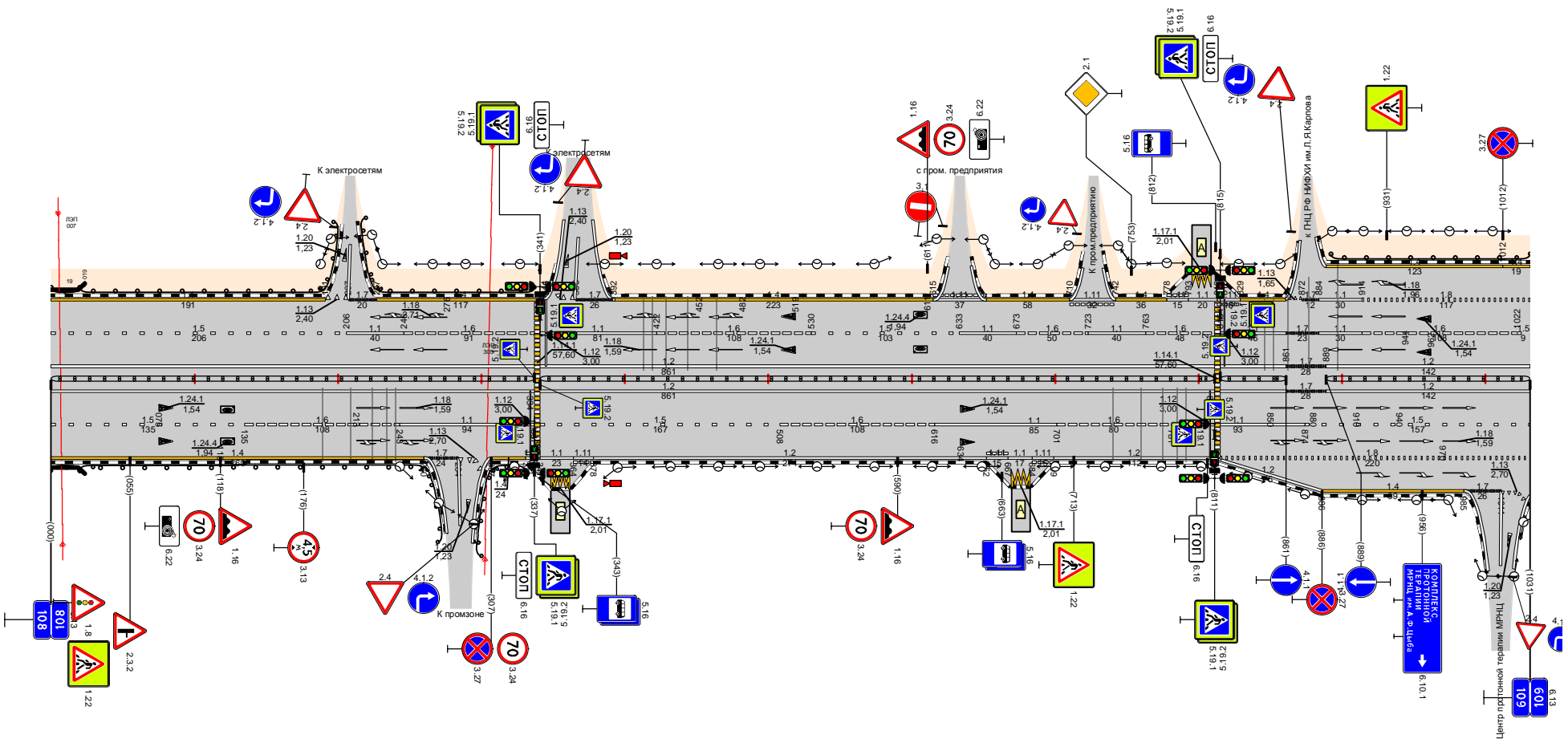
Тротуары схода												ДП (53) 863 - 988	
Дорожные ограждения и направляющие устройства схода		14 026 - 086 18 100 - 216 11 231 - 326 12 326 - 385 11 344 - 517 18 385 - 517 14 517 - 988											
Дорожная разметка схода		14 000 - 026 18 026 - 191 11 191 - 231 12 231 - 326 11 326 - 385 18 385 - 517 14 517 - 988											
Элементы в плане		12 058 - 988											
Продольный профиль		12 000 - 988											



Дорожная разметка схода	Осевая линия											12 000 - 988	
	1-я от осевой											18 000 - 988	
	2-я от осевой											14 554 - 988	
	3-я от осевой												
Дорожные ограждения и направляющие устройства схода	На разделительной											ДП (53) 000 - 988	
	На обочине											ДП (53) 863 - 988	
Тротуары схода												ДП (53) 863 - 988	

Проект организации дорожного движения  
Безымянная дорога  
107,857-108,888

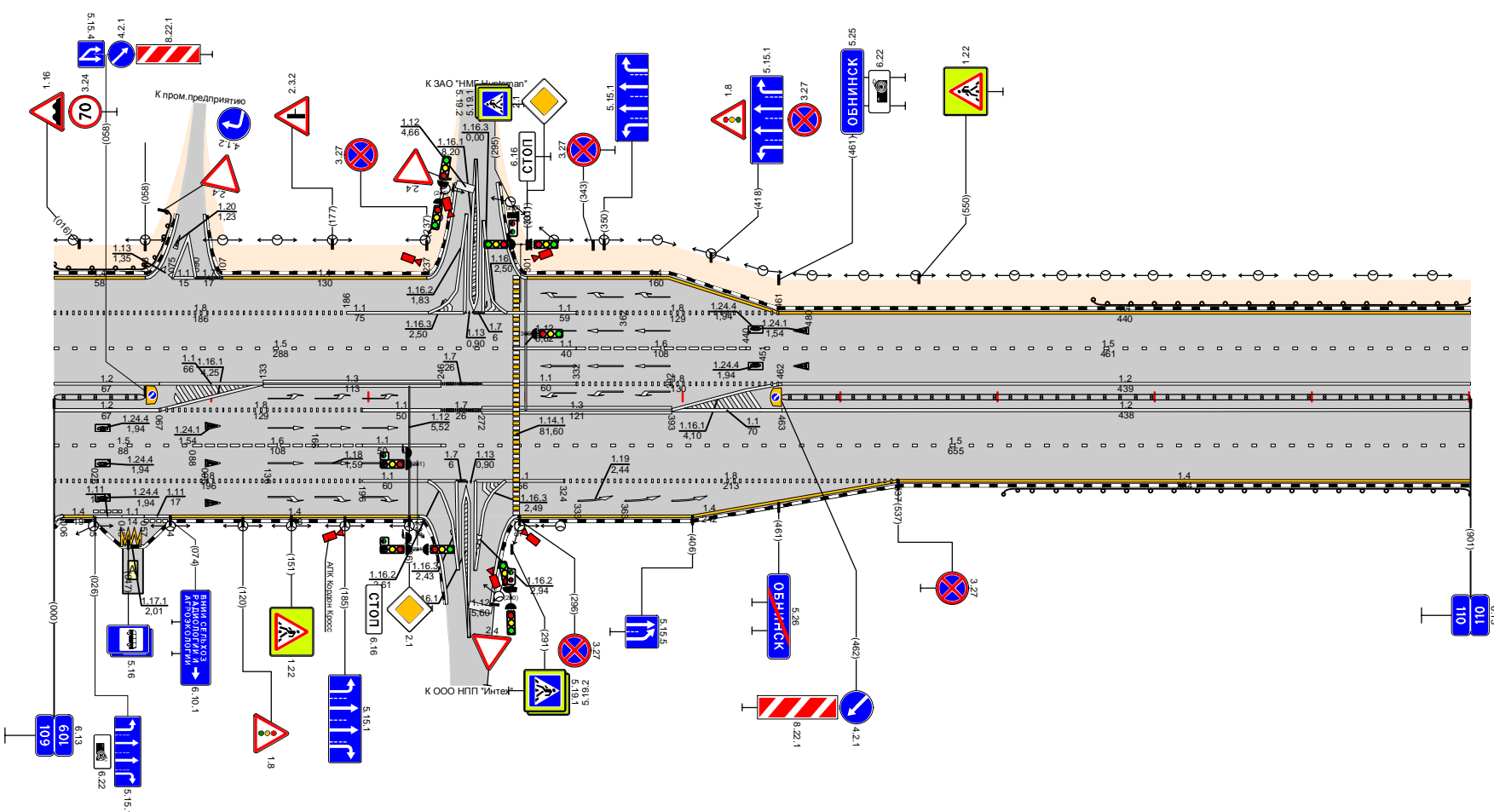
Тротуары схода		до (53) 020 - 194		до (53) 223 - 337		до (53) 892 - 1031	
Дорожная разметка схода	На обочине						
	На разделительной						
	5-я от осевой						
	4-я от осевой						
	3-я от осевой	1,4	1,4	1,4	1,4	1,4	1,4
2-я от осевой	000 - 191	206 - 246	227 - 344	341 - 422	422 - 530	530 - 633	633 - 673
1-я от осевой	000 - 206	206 - 246	246 - 337	341 - 422	422 - 530	530 - 633	633 - 673
Элементы в плане		a-U		a-U		a-U	
Продольный профиль		L=143		L=90		L=290	



Дорожная разметка схода	Осевая линия						
	1-я от осевой						
	2-я от осевой	1,5	1,8	1,7	1,8	1,7	1,8
	3-я от осевой	000 - 135	135 - 243	243 - 337	341 - 508	508 - 616	616 - 701
	4-я от осевой	000 - 260	260 - 284	307 - 331	341 - 364	378 - 452	452 - 508
5-я от осевой	000 - 260	260 - 284	307 - 331	341 - 364	378 - 452	452 - 508	
Дорожные ограждения и направляющие устройства схода		до (53) 000 - 337		до (53) 341 - 811		до (53) 811 - 861	
Тротуары схода		до (53) 020 - 262		до (53) 304 - 330		до (53) 889 - 1031	

Тротуары слева		До (53)										До (53)									
Дорожные ограждения и направляющие устройства слева		661 - 901										661 - 901									
Дорожная разметка слева	На обочине	1,4										1,4									
	На разделительной	0,00 - 058										0,00 - 058									
	4-я от осевой	0,00 - 058										0,00 - 058									
	3-я от осевой	0,00 - 186										0,00 - 186									
Элементы в плане	Продольный профиль	1,2										1,2									
		0,67 - 133										0,67 - 133									

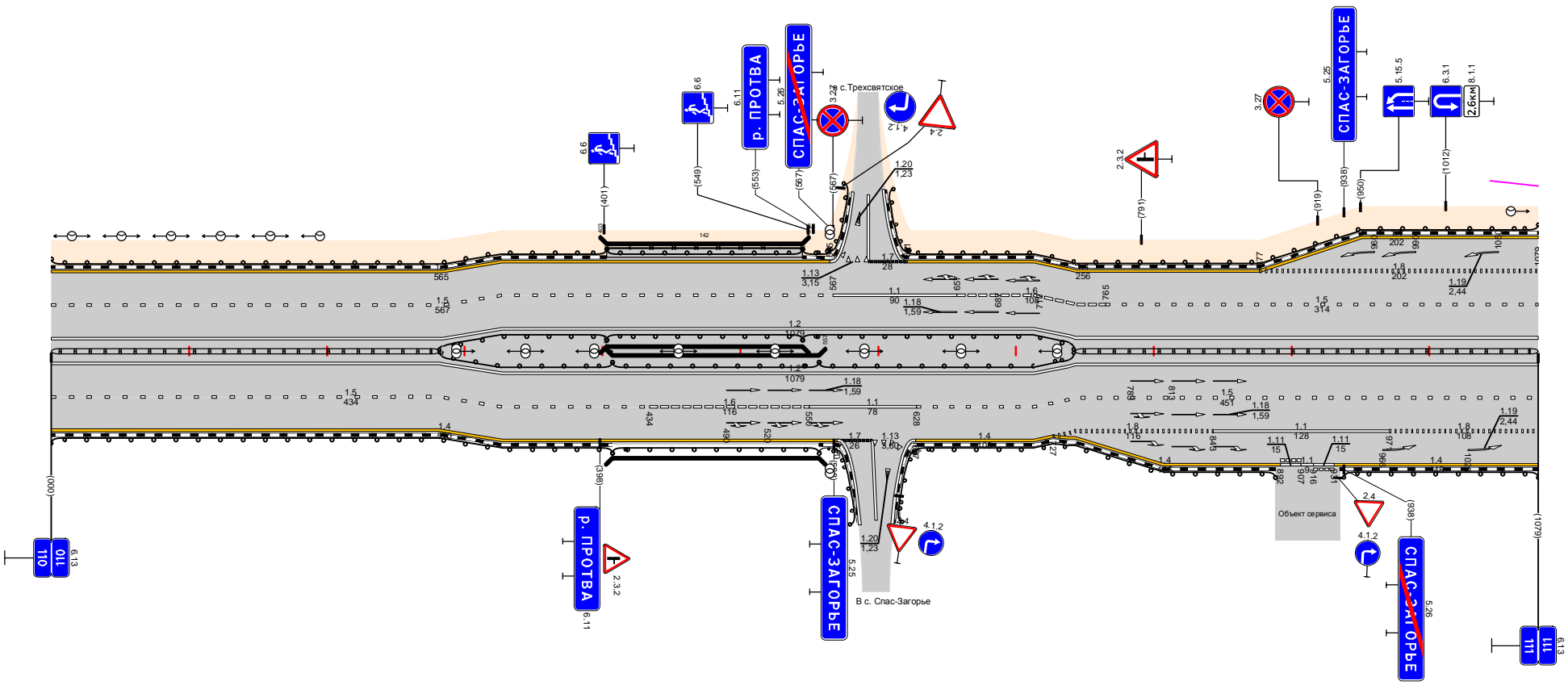
Проект организации дорожного движения  
 Безымянная дорога  
 108,888-109,789



Дорожная разметка справа	Осевая линия	1,2										1,2									
	1-я от осевой	0,00 - 067										0,00 - 067									
	2-я от осевой	0,00 - 088										0,00 - 088									
	3-я от осевой	0,00 - 196										0,00 - 196									
	4-я от осевой	0,00 - 232										0,00 - 232									
	5-я от осевой	0,00 - 288										0,00 - 288									
Дорожные ограждения и направляющие устройства справа	На разделительной	1,4										1,4									
	На обочине	0,00 - 058										0,00 - 058									
Тротуары справа		До (53)										До (53)									
		662 - 901										662 - 901									

Проект организации дорожного движения  
Безымянная дорога  
109,789-110,868

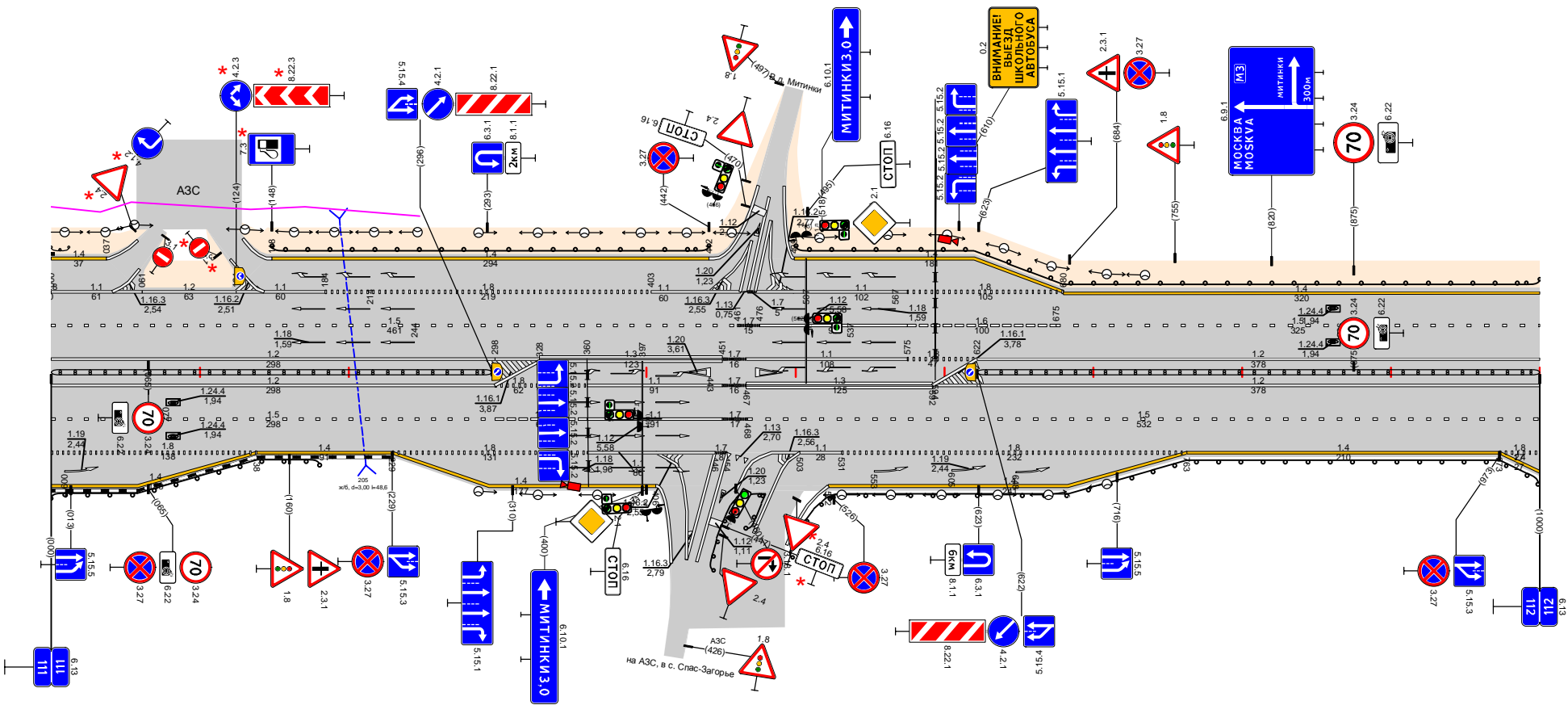
Тротуары слева	Дорожные ограждения и направляющие устройства слева	На обочине	Дорожная разметка слева	Элементы в плане	Продольный профиль
		На разделительной	4-я от осевой		
		3-я от осевой	3-я от осевой		
		2-я от осевой	2-я от осевой		
		1-я от осевой	1-я от осевой		



Дорожная разметка справа	Осевая линия	1-я от осевой	2-я от осевой	3-я от осевой	4-я от осевой	Дорожные ограждения и направляющие устройства справа	Тротуары справа
						На разделительной	
						На обочине	

Тротуары слева		до (53) 148 - 442										до (53) 500 - 1000									
Дорожные ограждения и направляющие устройства слева		14																			
Дорожная разметка слева		14																			
Элементы в плане		14																			
Продольный профиль		14																			

Проект организации дорожного движения  
 Безымянная дорога  
 110,868-111,868

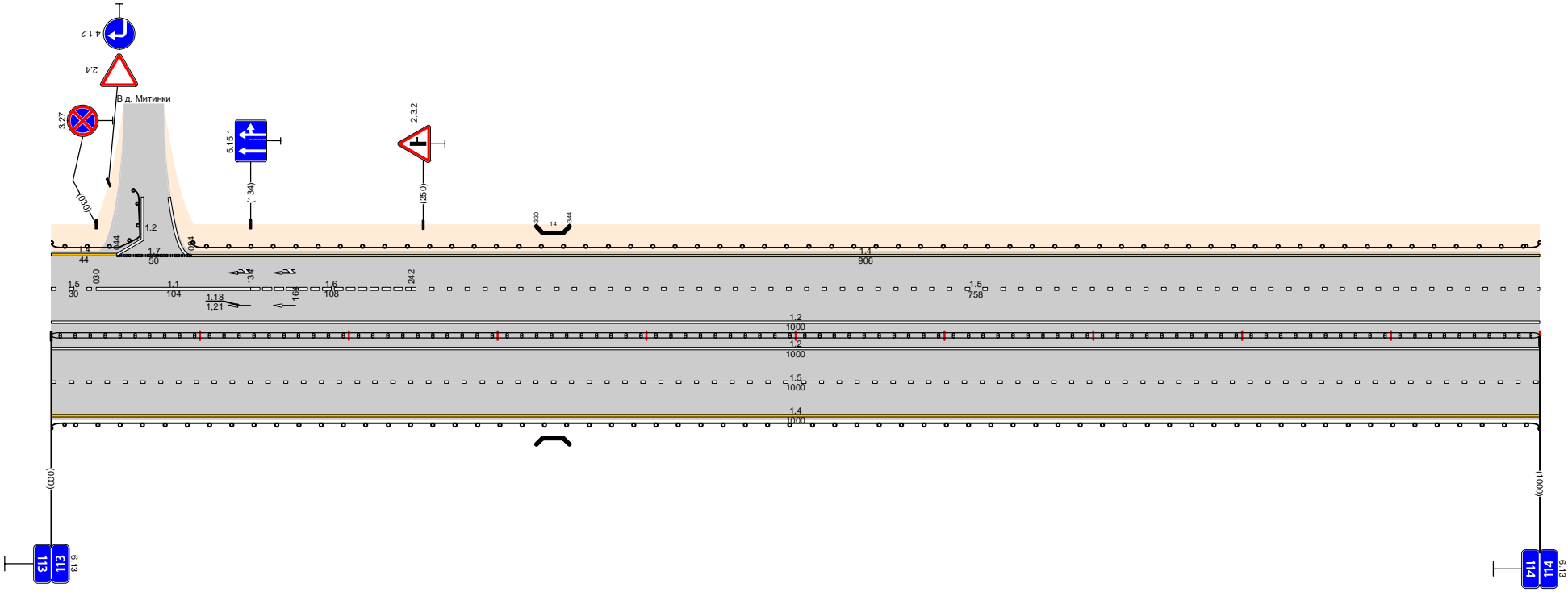


Дорожная разметка справа	Осевая линия	12										12									
	1-я от осевой	298 - 298										622 - 1000									
	2-я от осевой	298 - 360										468 - 1000									
	3-я от осевой	18										14									
Дорожные ограждения и направляющие устройства справа	4-я от осевой	14										14									
	На разделительной	до (53) 229 - 406										до (53) 522 - 763									
Тротуары справа		до (53) 000 - 180										до (53) 622 - 1000									



Дорожные ограждения и направляющие устройства следа	На обочине	до (53) 000 - 059						до (53) 095 - 1000
	На разделительной	1,4	1,7					1,4
	3-я от осевой	000 - 044	044 - 094					094 - 1000
	2-я от осевой	000 - 030	030 - 134		1,6			1,5
Дорожная разметка следа	1-я от осевой							1,2
								000 - 1000
Элементы в плане								
Продольный профиль								
		a=0	l=230	230	a=0	l=190	430	l=90
							a=1	520
								l=90
							a=2	630
								l=90
							a=2	720
								l=190
							a=1	820
								l=60
							a=2	920

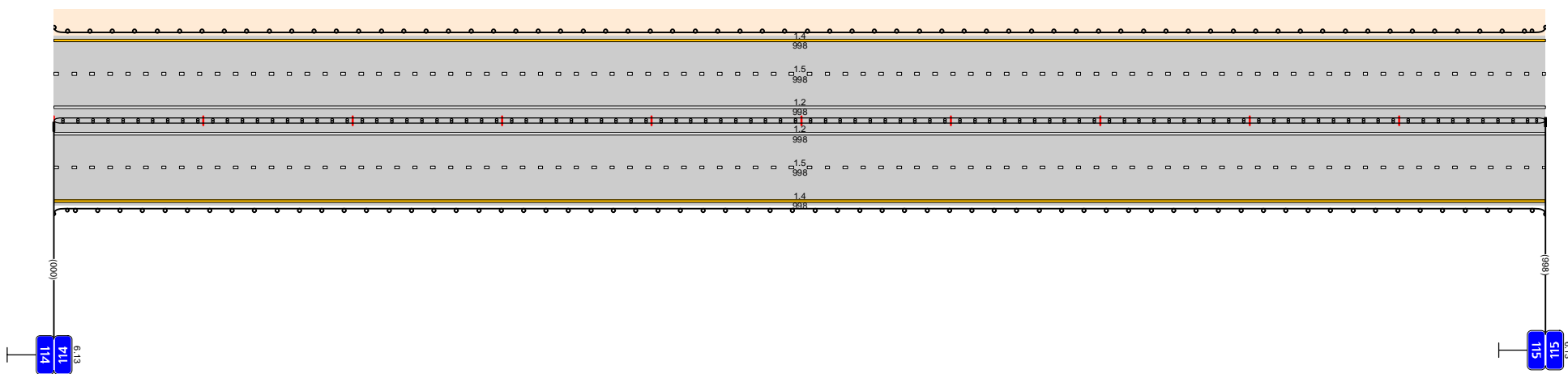
Проект организации дорожного движения  
Безымянная дорога  
112,870-113,870



Дорожная разметка следа	Осевая линия		
	1-я от осевой		1,2
	2-я от осевой	000 - 1000	000 - 1000
	3-я от осевой	000 - 044	000 - 1000
Дорожные ограждения и направляющие устройства следа	На разделительной	000 - 1000	000 - 1000
	На обочине	до (53) 000 - 059	до (53) 000 - 1000
Тротуары следа			

Тротуары слева		10 (53)
Дорожные ограждения и направляющие устройства слева	На обочине	000 - 998
	На разделительной	
	3-я от осевой	14
	2-я от осевой	000 - 998
Дорожная разметка слева	2-я от осевой	000 - 998
	1-я от осевой	000 - 998
Элементы в плане		
Продольный профиль		

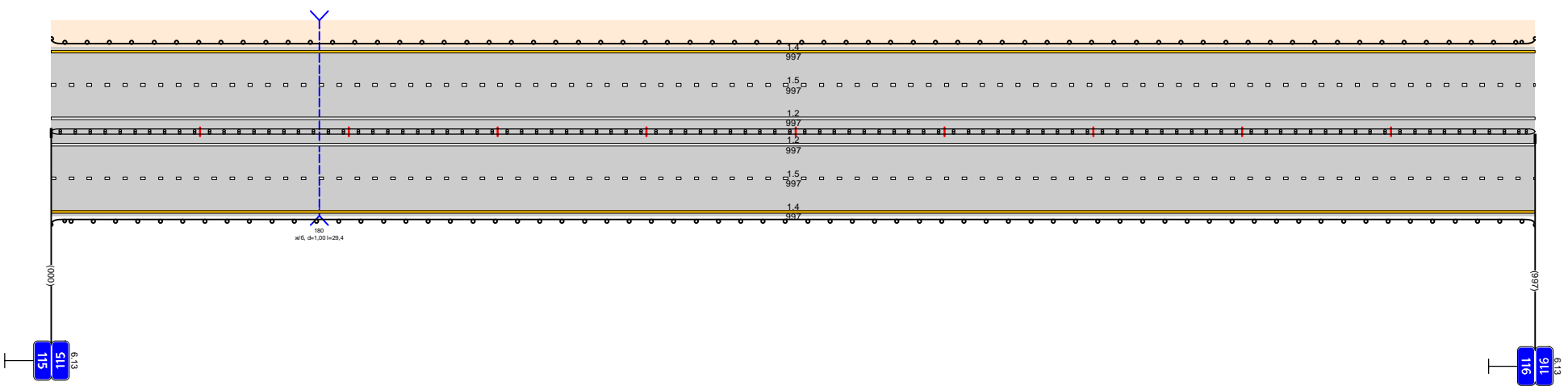
Проект организации дорожного движения  
 Безымянная дорога  
 113,870-114,868



Дорожная разметка справа	Осевая линия	
	1-я от осевой	12
	2-я от осевой	000 - 998
	3-я от осевой	000 - 998
Дорожные ограждения и направляющие устройства справа	На разделительной	000 - 998
	На обочине	10 (53)
Тротуары справа		000 - 998

Тротуары слева	На обочине	до (50)
	На разделительной	000 - 997
Дорожная разметка слева	3-я от осевой	1,4
	2-я от осевой	000 - 997
	1-я от осевой	000 - 997
Элементы в плане		
Продольный профиль		

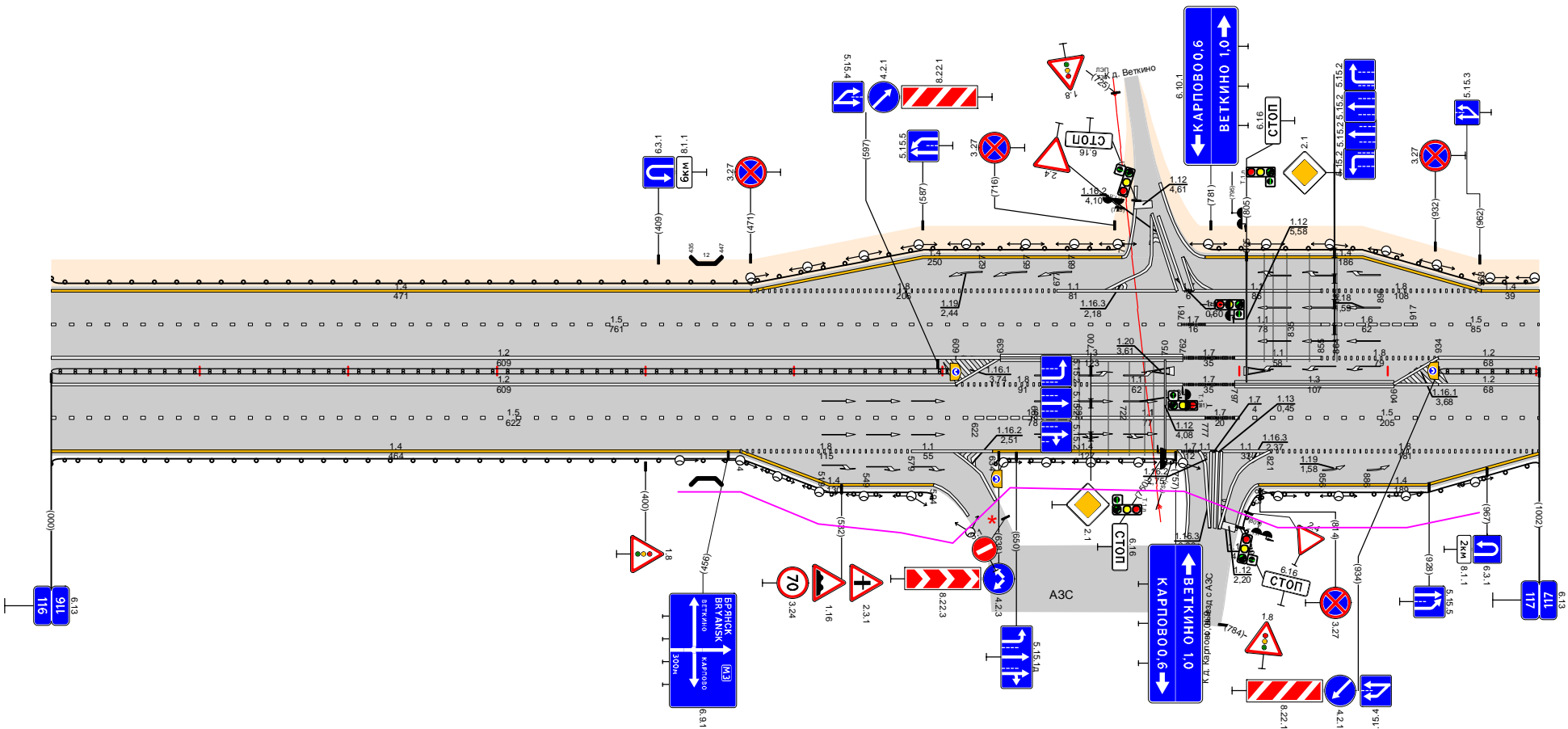
Проект организации дорожного движения  
 Безымянная дорога  
 114,868-115,865



Дорожная разметка справа	Осевая линия	
	1-я от осевой	1,2
	2-я от осевой	000 - 997
Дорожная разметка справа	3-я от осевой	000 - 997
	На разделительной	000 - 997
Тротуары справа	На обочине	до (50)
	На разделительной	000 - 997

Тротуары следа		ДО (53) 000 - 721		ДО (53) 777 - 1002							
Дорожная разметка следа	На обочине										
	На разделительной										
	4-я от осевой	1,4 472 - 721		1,4 777 - 963							
	3-я от осевой	1,4 000 - 471	1,8 471 - 677	1,1 677 - 758	1,1 769 - 855	1,8 855 - 963	1,4 963 - 1002				
2-я от осевой	1,2 000 - 609		1,5 000 - 761	1,1 609 - 639	1,3 639 - 762	1,1 762 - 797	1,1 797 - 855	1,6 855 - 934	1,5 934 - 1002		
1-я от осевой											
Элементы в плане											
Продольный профиль		L=35		L=90		L=90		L=90		L=57	

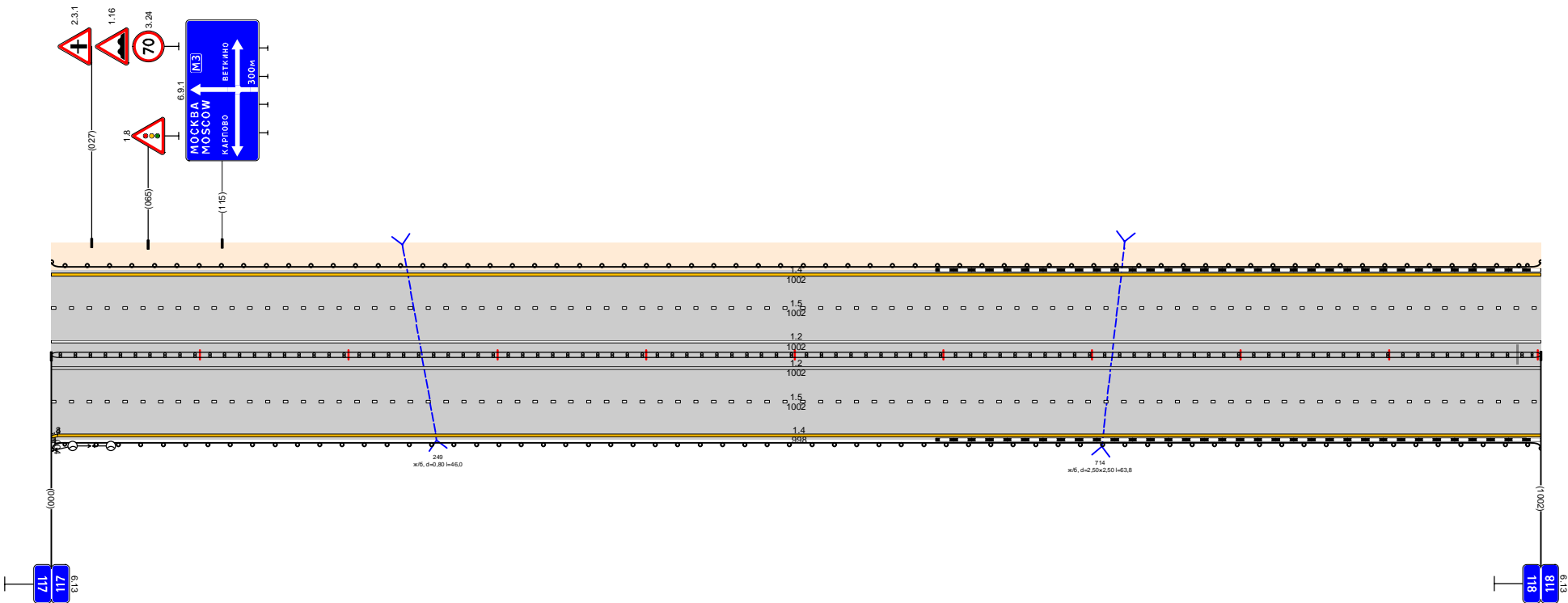
Проект организации дорожного движения  
Безымянная дорога  
115,865-116,867



Дорожная разметка справа	Осевая линия										
	1-я от осевой	1,2 000 - 609		1,8 609 - 700	1,1 700 - 762	1,7 762 - 797	1,3 797 - 904	1,1 904 - 934	1,2 934 - 1002		
	2-я от осевой			1,8 464 - 570	1,1 579 - 634	1,4 634 - 761	1,1 761 - 777	1,1 777 - 788	1,1 788 - 821	1,2 821 - 1002	
	3-я от осевой	1,4 000 - 464								1,2 813 - 1002	
4-я от осевой											
Дорожные ограждения и направляющие устройства справа	На разделительной	ДП (53) 000 - 609								ДП (53) 934 - 1002	
	На обочине	ДП (53) 000 - 596				ДО (53) 636 - 762				ДО (53) 812 - 1002	
Тротуары справа											

Дорожные ограждения и направляющие устройства следа	Тротуары следа	10 (59) 000 - 1002
	На обочине	
	На разделительной	
	3-я от осевой	1,4 000 - 1002
Дорожная разметка следа	2-я от осевой	000 - 1002
	1-я от осевой	000 - 1002
	Элементы в плане	
Продольный профиль		

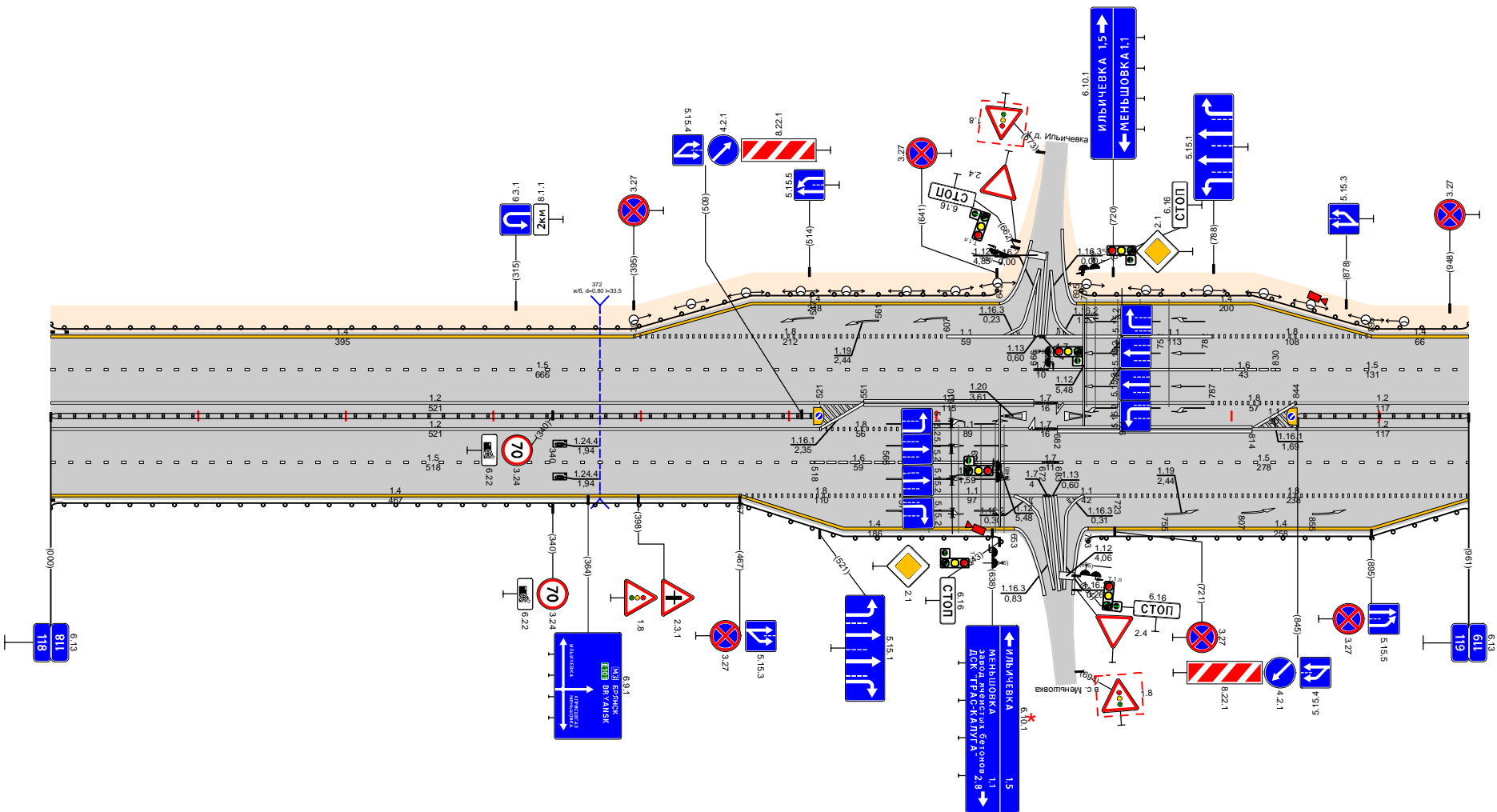
Проект организации дорожного движения  
 Безымянная дорога  
 116,867-117,869



Дорожная разметка справа	Осевая линия	
	1-я от осевой	1,2 000 - 1002
	2-я от осевой	000 - 1002
	3-я от осевой	000 - 1002
	4-я от осевой	000 - 1002
Дорожные ограждения и направляющие устройства справа	На разделительной	11 (59) 000 - 1002
	На обочине	10 (59) 000 - 1002
Тротуары справа		

Тротуары слева		До (53) 000 - 641		До (53) 698 - 961	
Дорожные ограждения и направляющие устройства следа		1,4 000 - 395		1,4 695 - 895	
На обочине		1,5 000 - 666		1,8 787 - 895	
На разделительной		1,1 521 - 551		1,2 844 - 961	
4-я от осевой		1,3 551 - 666		1,4 895 - 961	
3-я от осевой		1,7 521 - 551		1,8 844 - 961	
2-я от осевой		1,1 551 - 666		1,2 844 - 961	
1-я от осевой		1,3 551 - 666		1,2 844 - 961	
Элементы в плане		L=90		L=90	
Продольный профиль		L=31		L=290	

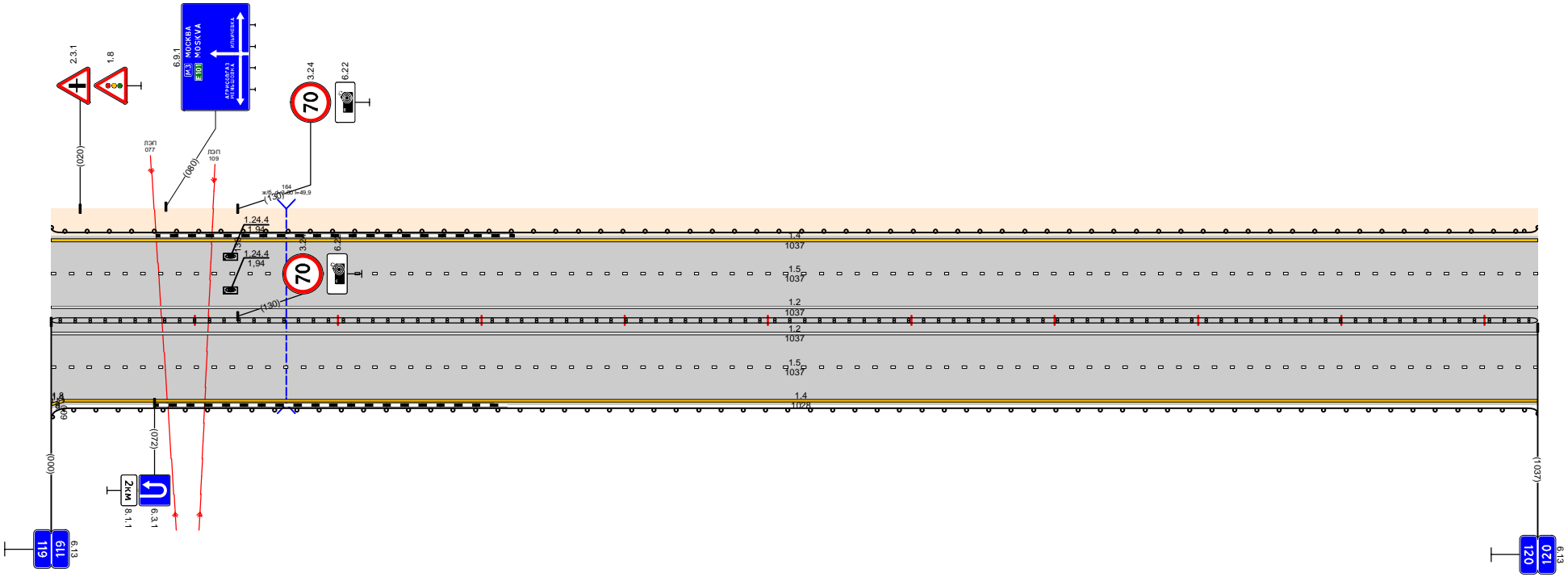
Проект организации дорожного движения  
Безымянная дорога  
117,869-118,830



Дорожная разметка справа	Осевая линия						
	1-я от осевой	1,2 000 - 521	1,8 521 - 577	1,7 666 - 682		1,2 844 - 961	
	2-я от осевой	1,3 000 - 518	1,6 518 - 577	1,7 666 - 672	1,5 683 - 961		
	3-я от осевой	1,4 000 - 467	1,8 467 - 577	1,7 666 - 673	1,1 681 - 723	1,8 723 - 961	
4-я от осевой		1,4 467 - 577	1,4 467 - 653		1,4 703 - 961		
Дорожные ограждения и направляющие устройства следа	На разделительной	ДП (53) 000 - 521		ДП (53) 703 - 961		ДП (53) 844 - 961	
	На обочине	До (53) 000 - 641		До (53) 703 - 961		До (53) 844 - 961	
Тротуары справа							

Дорожные ограждения и направляющие устройства слева	Тротуары слева	10 (53) 000 - 1037
	На обочине	14
	На разделительной	000 - 1037
	3-я от осевой	000 - 1037
Дорожная разметка справа	2-я от осевой	000 - 1037
	1-я от осевой	000 - 1037
	Элементы в плане	
Продольный профиль		

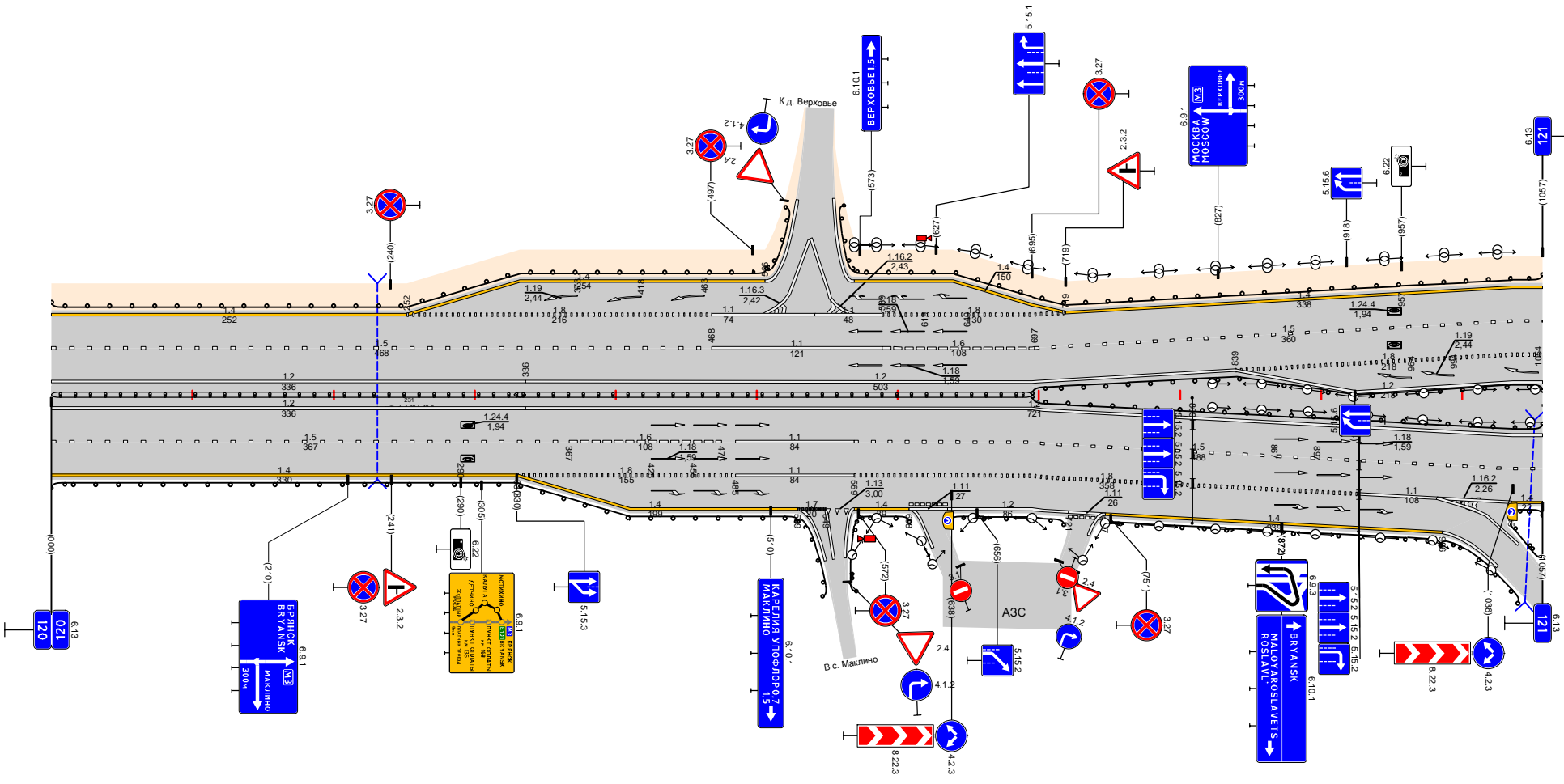
Проект организации дорожного движения  
Безымянная дорога  
118,830-119,867



Дорожная разметка справа	Осевая линия	
	1-я от осевой	12 000 - 1037
	2-я от осевой	000 - 1037
	3-я от осевой	000 - 1037
	4-я от осевой	000 - 1037
Дорожные ограждения и направляющие устройства справа	На разделительной	10 (53) 000 - 1037
	На обочине	10 (53) 000 - 1037
Тротуары справа		

Тротуары слева		ДО (53) 000 - 507				ДО (53) 564 - 1057					
Дорожные ограждения и направляющие устройства слева											
Дорожная разметка слева	На обочине										
	На разделительной										
	4-я от осей										
	3-я от осей										
		14		14		14		14		14	
		000 - 252		15		15		15		15	
		000 - 468		252 - 468		468 - 542		541 - 589		589 - 719	
		12		12		12		12		12	
		000 - 336		336 - 839		839 - 1057		839 - 1036		839 - 1057	
Элементы в плане											
Продольный профиль											

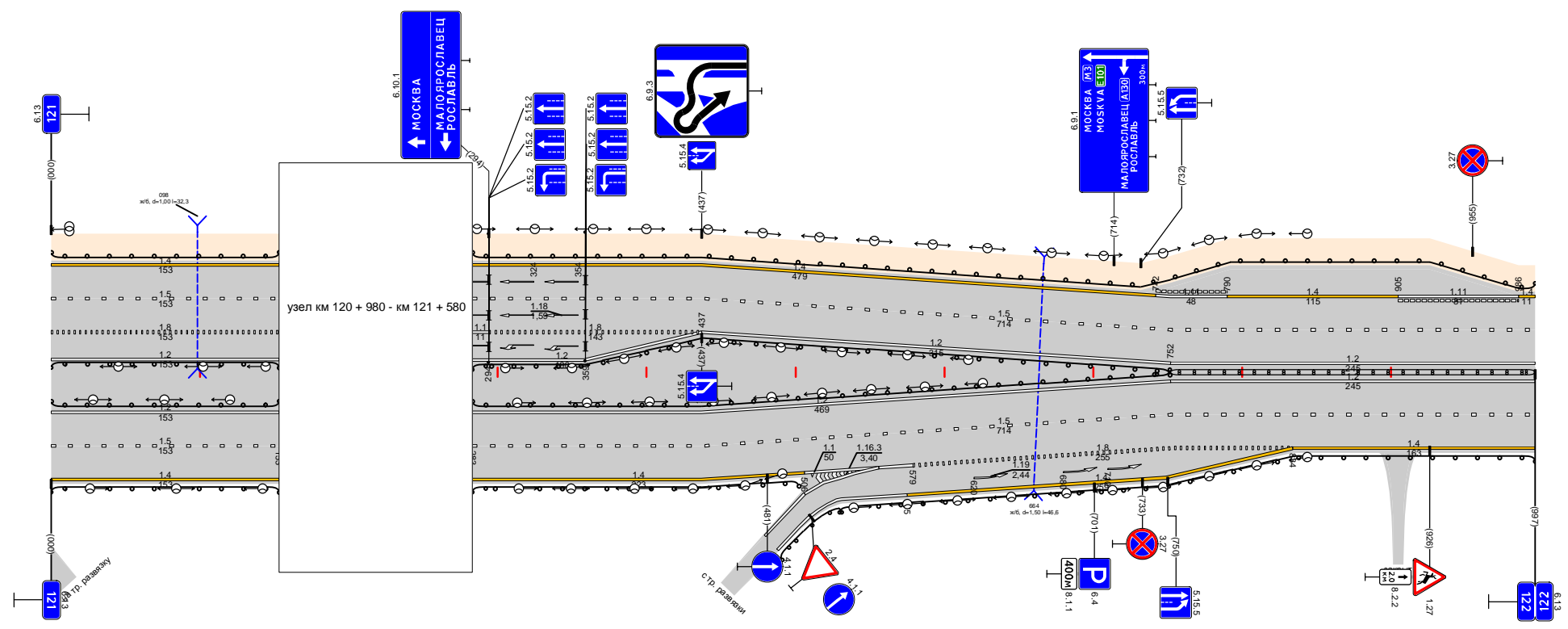
Проект организации дорожного движения  
 Безымянная дорога  
 119,867-120,924



Дорожная разметка справа	Осевая линия											12	
	1-я от осей											925 - 1057	
	2-я от осей	12		12		12		12		12		12	
	3-я от осей	000 - 336		336 - 839		839 - 1057		839 - 1036		839 - 1057		839 - 1057	
Дорожные ограждения и направляющие устройства справа	На разделительной												
	На обочине												
	ДО (53) 000 - 336		ДО (53) 336 - 839		ДО (53) 839 - 1057		ДО (53) 839 - 1036		ДО (53) 839 - 1057		ДО (53) 839 - 1057		
	Тротуары справа												

Тротуары слева		До (53)		До (53)		До (53)		До (53)	
Дорожные ограждения и направляющие устройства слева		На обочине		На разделительной		1-я от осевой		2-я от осевой	
Дорожная разметка слева		3-я от осевой		1-я от осевой		1-я от осевой		1-я от осевой	
Элементы в плане		Продольный профиль		Продольный профиль		Продольный профиль		Продольный профиль	

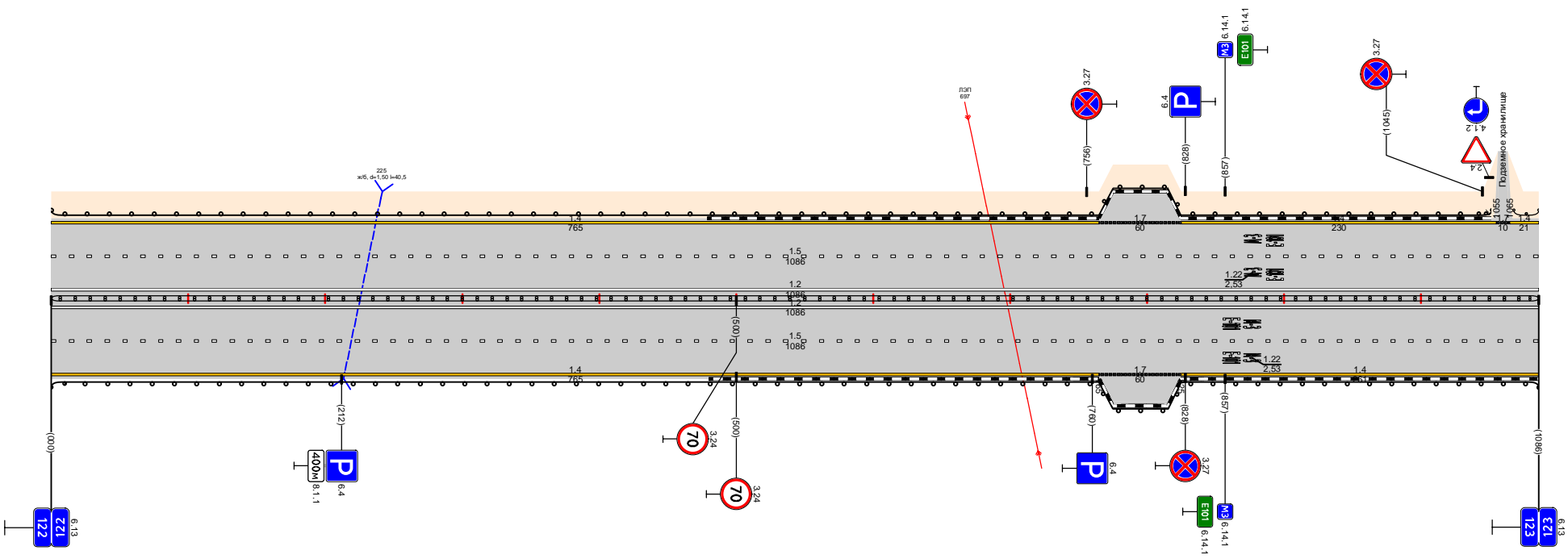
Проект организации дорожного движения  
Безымянная дорога  
120,924-121,921



Дорожная разметка справа	Осевая линия	1,2	1,2	1,2	1,2	1,2	1,2
	1-я от осевой	000 - 153	247 - 358	283 - 752	752 - 997		
	2-я от осевой	000 - 153					
	3-я от осевой	000 - 153					
Дорожные ограждения и направляющие устройства справа	На разделительной	До (53)	До (53)	До (53)	До (53)	До (53)	До (53)
	На обочине	До (53)	До (53)	До (53)	До (53)	До (53)	До (53)
Тротуары справа		До (53)	До (53)	До (53)	До (53)	До (53)	До (53)

Тротуары слева		до (53) 000 - 1055			до (53) 000 - 1055	
Дорожная разметка слева	На обочине					
	На разделительной					
	3-я от осевой	1,4 000 - 765			1,7 765 - 825	1,4 825 - 1055
	2-я от осевой					
	1-я от осевой					
Элементы в плане						
Продольный профиль						

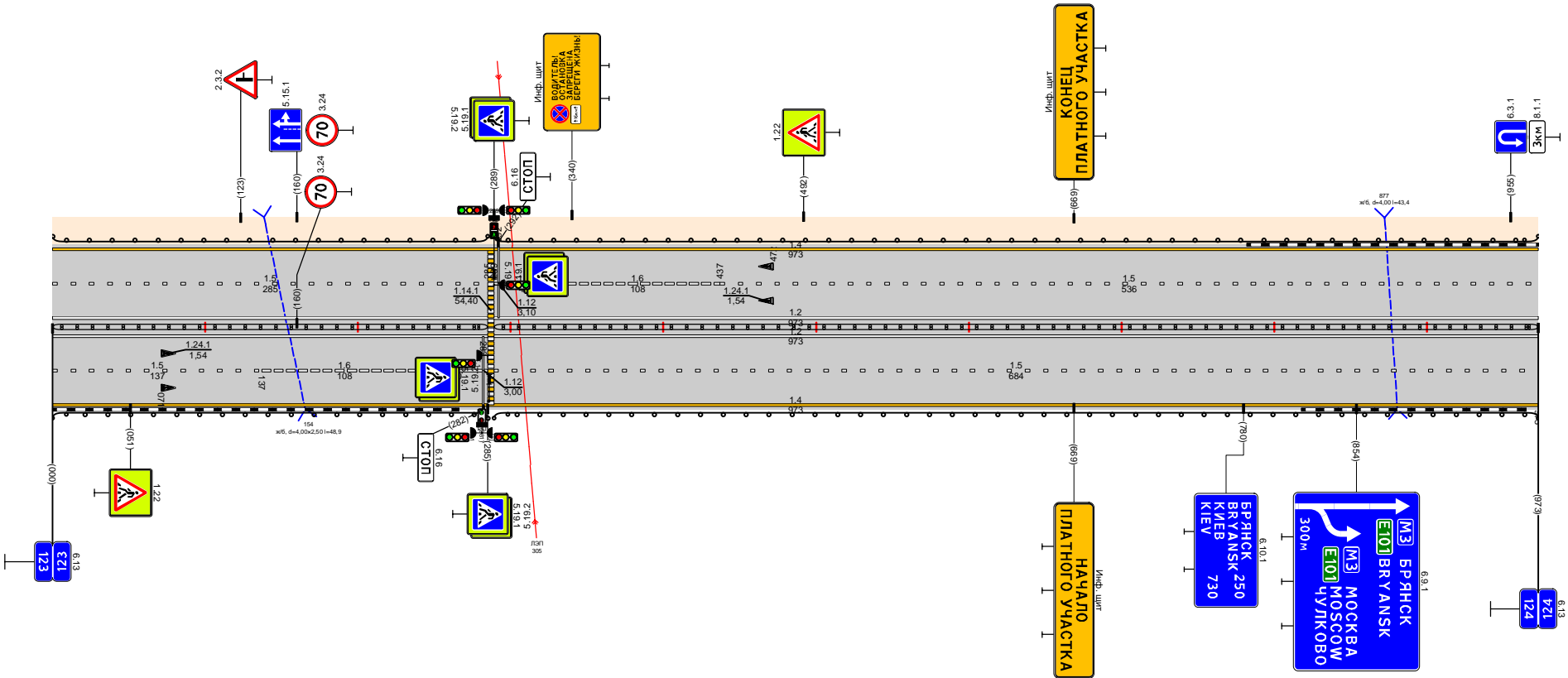
Проект организации дорожного движения  
 Безымянная дорога  
 121,921-123,007



Дорожная разметка справа	Осевая линия					
	1-я от осевой					
	2-я от осевой	1,2 000 - 1086				
	3-я от осевой	1,4 000 - 765			1,7 765 - 825	1,4 825 - 1086
Дорожные ограждения и направляющие устройства справа	На разделительной					
	На обочине					
Тротуары справа						

Проект организации дорожного движения  
Безымянная дорога  
123,007-123,980

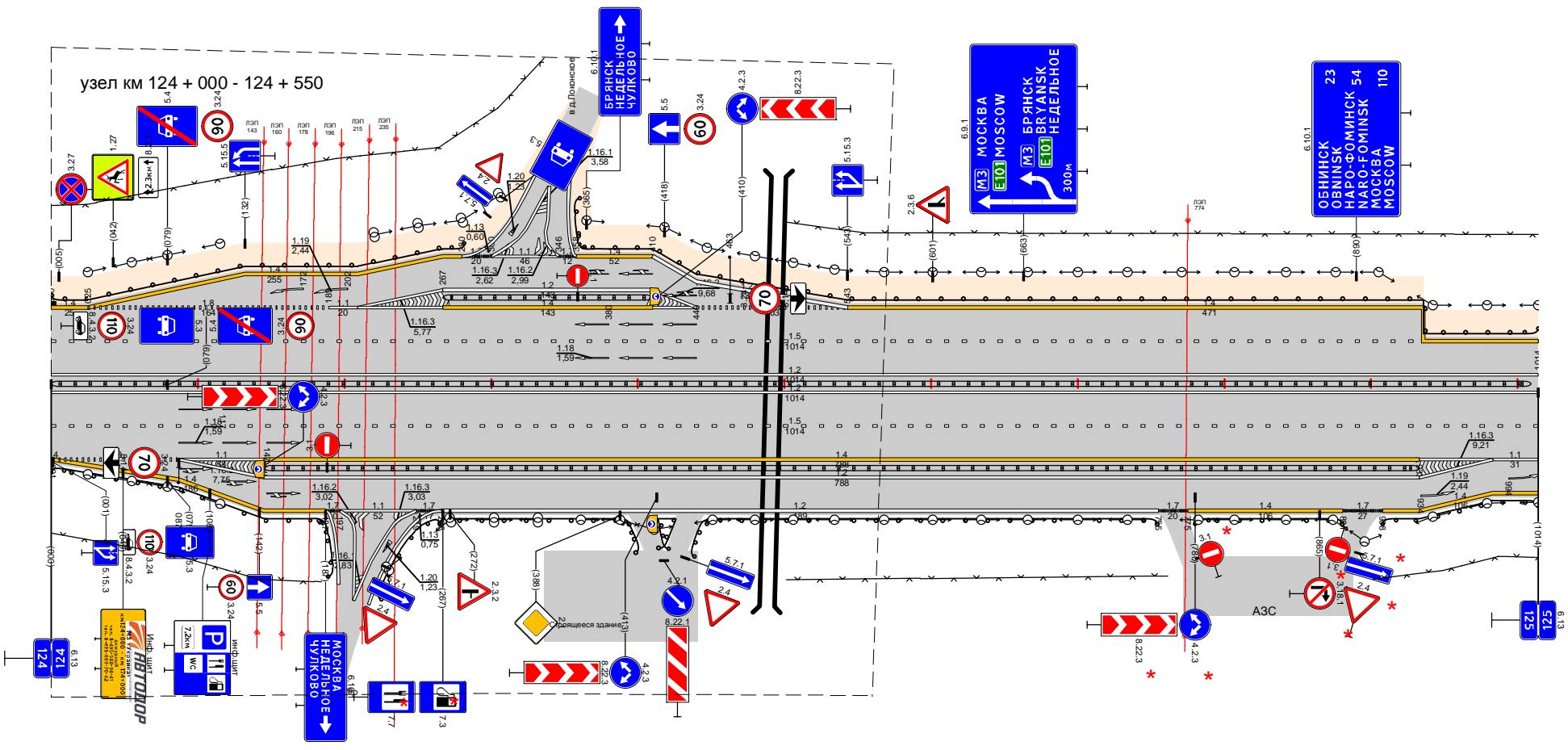
Дорожная разметка слева	Тротуары слева					ДО (53) 000 - 285			ДО (53) 280 - 973
	На обочине								
	На разделительной								
Дорожная разметка справа	3-я от осевой					1,4			000 - 973
	2-я от осевой	1,5	1,1	1,6		1,5			
	1-я от осевой	000 - 285	280 - 329	329 - 437		437 - 973			
Элементы в плане									
Продольный профиль									



Дорожная разметка справа	Осевая линия					1,2			000 - 973
	1-я от осевой								
	2-я от осевой	1,5	1,6	1,1		1,5			
Дорожная разметка слева	3-я от осевой					1,4			280 - 973
	На разделительной					1,1			000 - 973
	На обочине					ДО (53) 000 - 285			ДО (53) 280 - 973
Тротуары справа									

Дорожные ограждения и направляющие устройства слева	На обочине	до (53) 000 - 283		до (53) 267 - 410		до (53) 358 - 410		до (53) 410 - 440		до (53) 440 - 543		до (53) 543 - 936		до (53) 936 - 1014	
	На разделительной	14 209 - 280		11 300 - 346		12 358 - 410		12 410 - 440		12 440 - 543		14 543 - 936		14 936 - 1014	
	5-я от осевой	14 000 - 025		11 209 - 267		11 267 - 410		11 410 - 440		11 440 - 543		14 543 - 936		14 936 - 1014	
	4-я от осевой	14 000 - 025		11 209 - 267		11 267 - 410		11 410 - 440		11 440 - 543		14 543 - 936		14 936 - 1014	
	3-я от осевой	14 000 - 025		11 209 - 267		11 267 - 410		11 410 - 440		11 440 - 543		14 543 - 936		14 936 - 1014	
Дорожная разметка слева	2-я от осевой	14 000 - 025		11 209 - 267		11 267 - 410		11 410 - 440		11 440 - 543		14 543 - 936		14 936 - 1014	
	1-я от осевой	14 000 - 025		11 209 - 267		11 267 - 410		11 410 - 440		11 440 - 543		14 543 - 936		14 936 - 1014	
Элементы в плане															
Продольный профиль															

Проект организации дорожного движения  
Безымянная дорога  
123,980-124,994



Дорожная разметка справа	Осевая линия	до (53) 000 - 190		до (53) 264 - 394		до (53) 447 - 754		до (53) 780 - 880		до (53) 908 - 1014	
	1-я от осевой	11 087 - 145		11 197 - 249		12 249 - 301		14 301 - 353		11 353 - 405	
	2-я от осевой	11 001 - 087		11 087 - 145		11 145 - 203		11 203 - 261		11 261 - 319	
	3-я от осевой	11 001 - 087		11 087 - 145		11 145 - 203		11 203 - 261		11 261 - 319	
	4-я от осевой	11 001 - 087		11 087 - 145		11 145 - 203		11 203 - 261		11 261 - 319	
Дорожные ограждения и направляющие устройства справа	На разделительной	11 087 - 187		11 197 - 249		12 249 - 301		14 301 - 353		11 353 - 405	
	На обочине	до (53) 000 - 190		до (53) 264 - 394		до (53) 447 - 754		до (53) 780 - 880		до (53) 908 - 1014	
Тротуары справа											