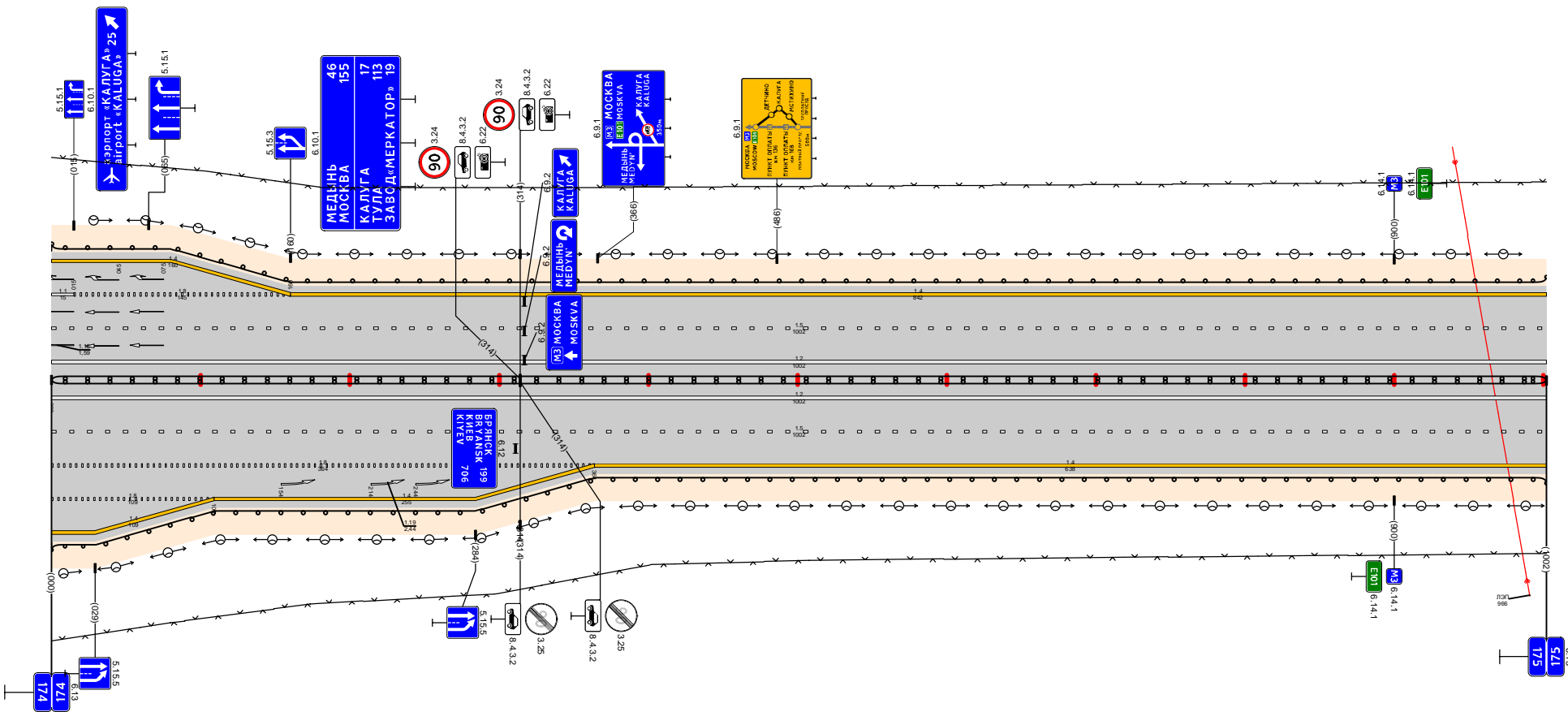


Проект организации дорожного движения
 М-3 "Украина" Москва-Калуга-Брянск-граница с Украиной
 174,000-175,002

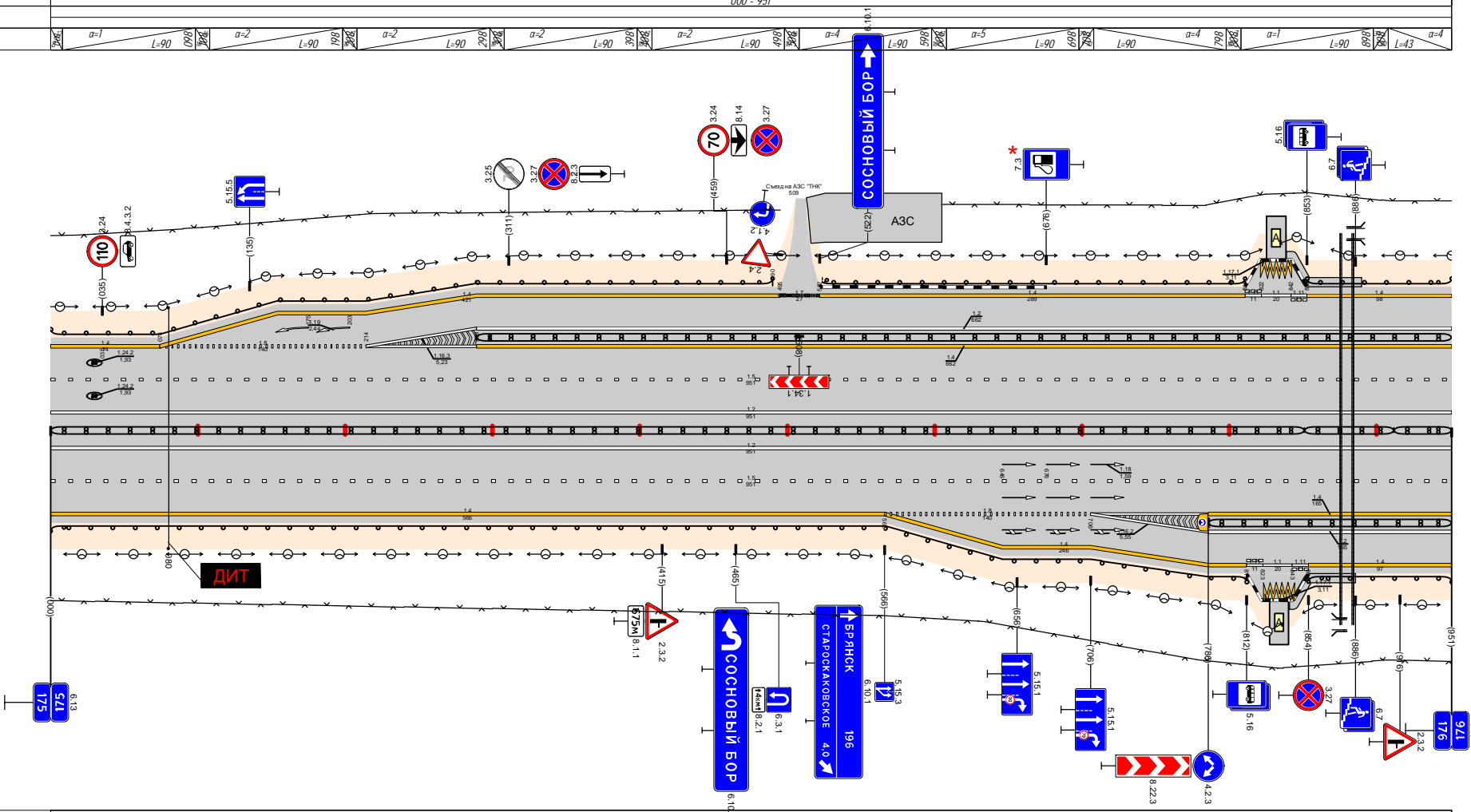


Дорожная разметка справа	Осевая линия			1,4	1000 - 1002
	1-я от осевой			1,2	000 - 1002
	2-я от осевой			1,5	000 - 1002
	3-я от осевой	1,8			1,4
	4-я от осевой	1,8	000 - 364	1,4	364 - 1002
5-я от осевой	1,4		1,4	109 - 364	
Дорожные ограждения и направляющие устройства справа	На разделительной			1,1 (55)	000 - 1002
	На обочине			1,0 (50)	000 - 1002
Тротуары справа					

Тротуары слева	На обочине			1,0 (50)	000 - 1002
Дорожные ограждения и направляющие устройства слева	На разделительной			1,4	000 - 160
Дорожная разметка слева	4-я от осевой			1,8	015 - 160
	3-я от осевой	1,4			1,4
	2-я от осевой	1,5			160 - 1002
	1-я от осевой	1,5			000 - 1002
Элементы в плане					
Продольный профиль					

Проект организации дорожного движения
 М-3 "Украина" Москва-Калуга-Брянск-граница с Украиной
 175,002-175,953

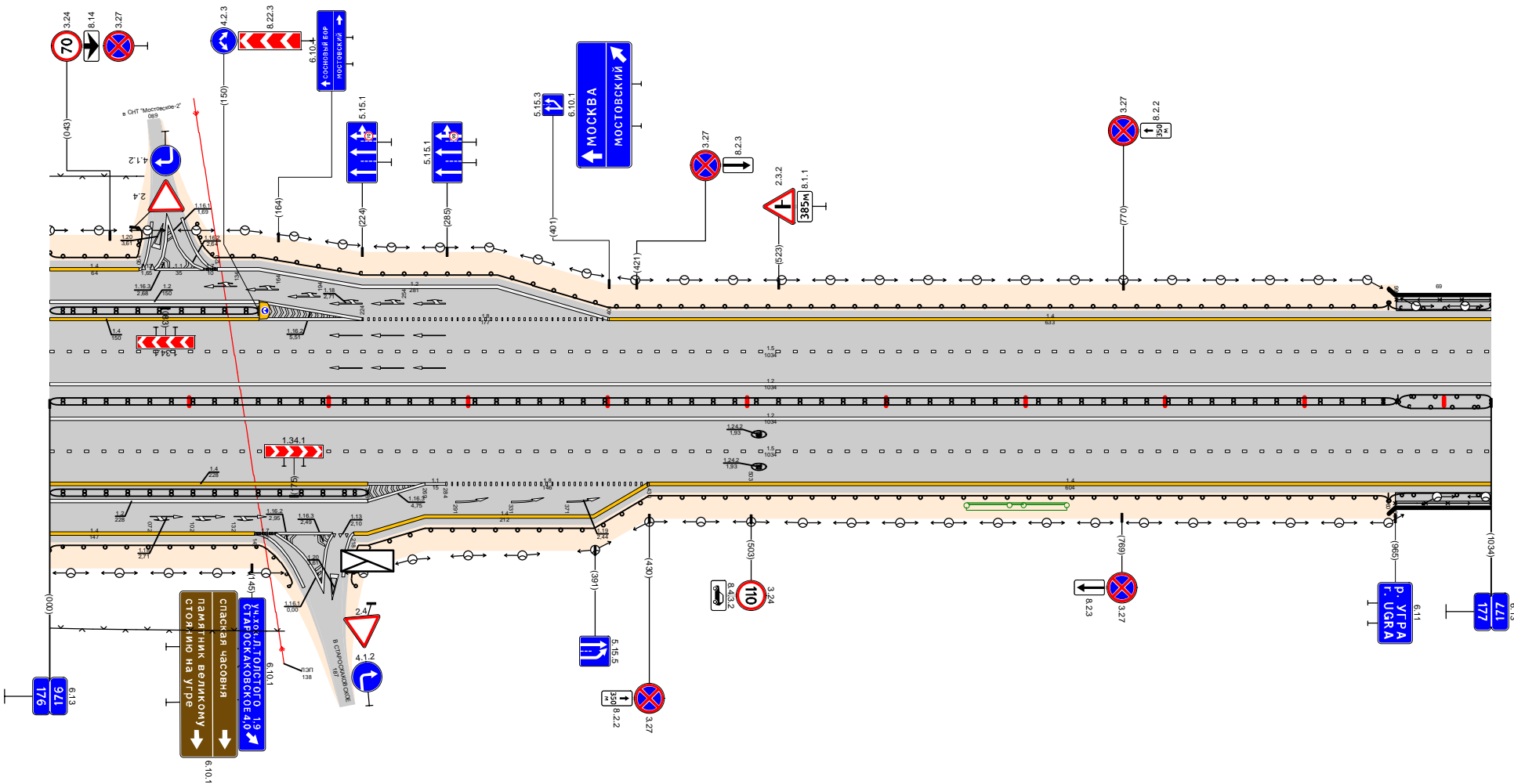
Тротуары слева															
Дорожные ограждения и направляющие устройства слева	На обочине	ДП (59) 000 - 490				ДП (59) 289 - 951		ДП (54) 518 - 811				ДП (54) 853 - 951			
	На разделительной														
Дорожная разметка слева	7-я от осевой											1994 821 842			
	6-я от осевой														
	5-я от осевой			1,4 214 - 495		1,7 495 - 522		1,4 522 - 811		1,1 811 822		1,1 822 843		1,4 853 - 951	
	4-я от осевой	1,4 074 - 214		1,1 214 - 289				1,2 289 - 951		1,4 289 - 951					
	3-я от осевой	1,4 000 - 074		1,8 074 - 214		1,1 214 - 289									
	2-я от осевой							1,5 000 - 951							
1-я от осевой							1,2 000 - 951								
Элементы в плане															
Продольный профиль															



Дорожная разметка справа	Осевая линия														
	1-я от осевой			1,2 000 - 951											
	2-я от осевой			1,5 000 - 951											
	3-я от осевой	1,4 000 - 566				1,8 566 - 706		1,1 706 - 786		1,4 786 - 951					
	4-я от осевой					1,4 566 - 706		1,1 706 - 786		1,2 786 - 951					
	5-я от осевой							1,4 706 - 812		1,1 812 823		1,1 843 854		1,4 854 - 951	
6-я от осевой															
7-я от осевой															
Дорожные ограждения и направляющие устройства справа	На разделительной			ДП (59) 000 - 851						1171 824 844		ДП (59) 851 - 912		ДП (59) 912 - 951	
	На обочине			ДП (54) 000 - 812								ДП (59) 786 - 951		ДП (54) 854 - 951	
Тротуары справа															

Проект организации дорожного движения
 М-3 "Украина" Москва-Калуга-Брянск-граница с Украиной
 175,953-176,987

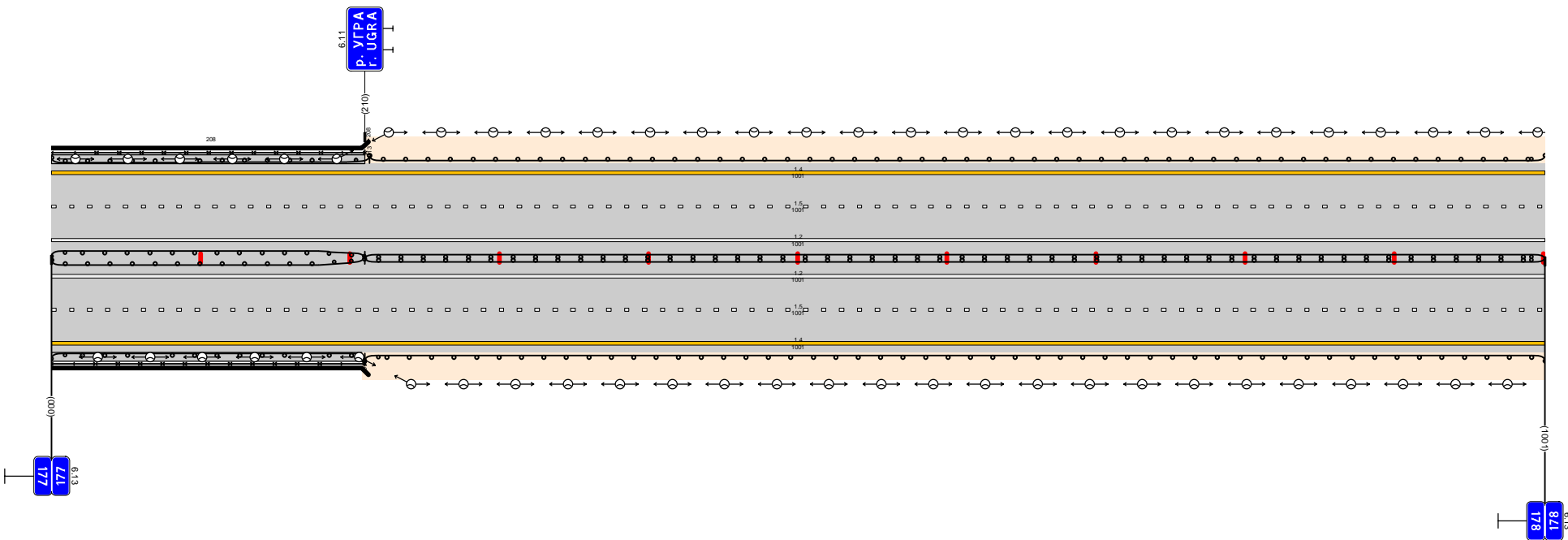
Тротуары слева						ДП (54) 098 - 960				966 - 1034 (89) ш/л а/л а 10 м 100 (54) 986 - 1034 210 (54) 967 - 1034	
Дорожная разметка справа	На обочине	ДП (54) 000 - 072				ДП (55) 000 - 150					
	На разделительной										
	6-я от осевой					1,1 075 - 110					
	5-я от осевой	1,4 000 - 064		1,1 075 - 110		1,2 120 - 224		1,1			
	4-я от осевой	0,00 - 150				1,2 224 - 401					
	3-я от осевой	1,4 000 - 150		1,1 150 - 224		1,8 224 - 401		1,4 401 - 1034			
2-я от осевой					1,5 000 - 1034						
1-я от осевой					1,2 000 - 1034						
Элементы в плане											
Продольный профиль											



Дорожная разметка справа	Осевая линия					1,2 000 - 1034					
	1-я от осевой					1,5 000 - 1034					
	2-я от осевой					1,4 000 - 228				1,4 430 - 1034	
	3-я от осевой	1,4 000 - 228		1,1 228 - 269		1,1 269 - 284		1,8 284 - 430			
	4-я от осевой	1,2 000 - 228		1,1 228 - 269		1,4 269 - 430		1,4			
5-я от осевой	1,4 000 - 147		1,1 162 - 203		1,1 203 - 215		1,4 215 - 269				
Дорожные ограждения и направляющие устройства справа	На разделительной					ДП (55) 000 - 966				ДП (54) 966 - 1034 740 (54) 986 - 1034	
	На обочине	ДП (54) ДП (55) 000 - 18000 - 228								ДП (54) 211 - 960	
Тротуары справа											

Проект организации дорожного движения
 М-3 "Украина" Москва-Калуга-Брянск-граница с Украиной
 176,987-177,988

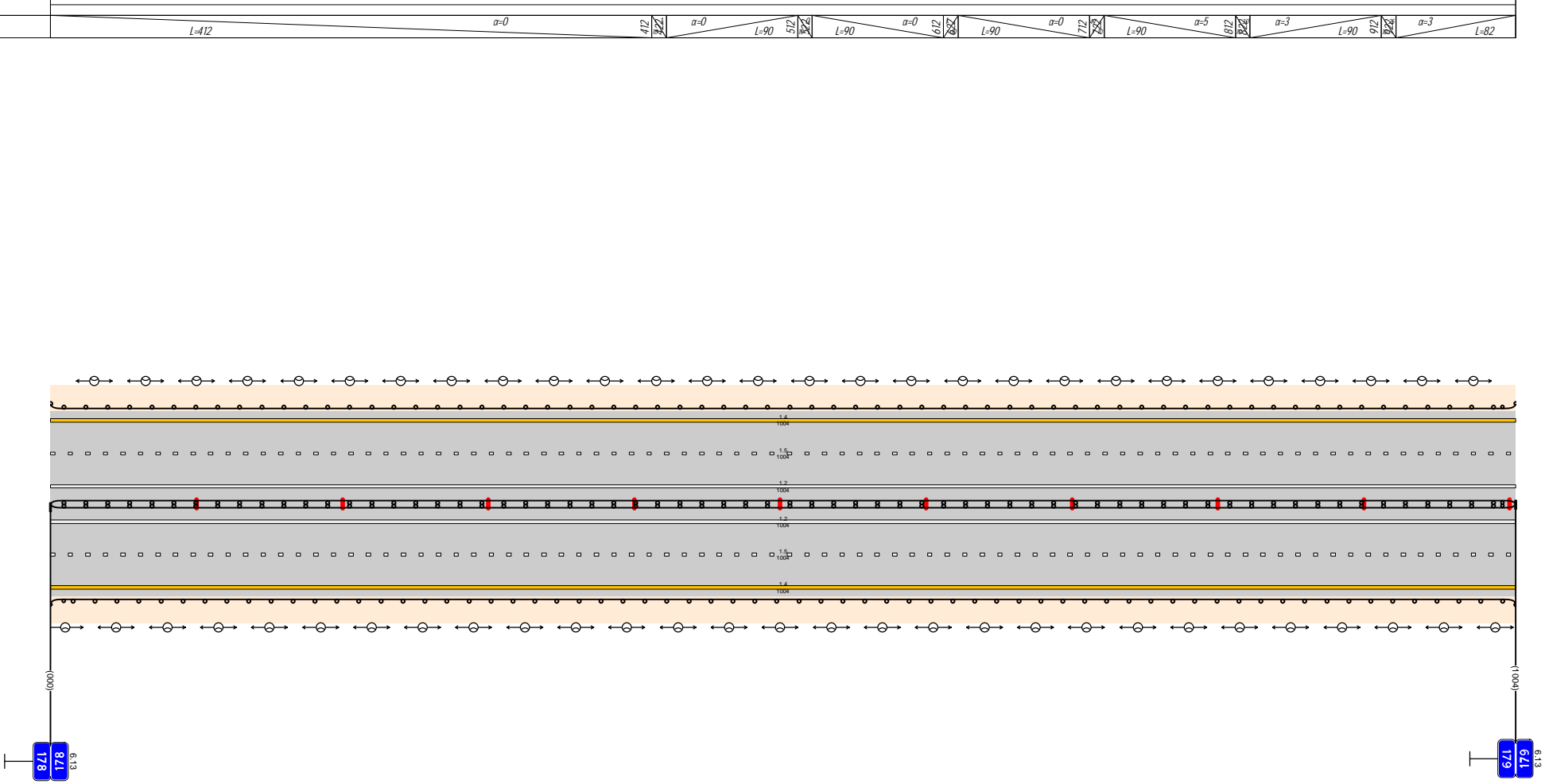
Тротуары слева	000 - 210, (210 м) а/б, ш. 1,0 м		
Дорожные ограждения и направляющие устройства слева	На обочине	ШД (94) 000 - 210	Д0 (94) 213 - 1001
	На разделительной	ШД (94) 000 - 210	
Дорожная разметка слева	3-я от осевой		14 000 - 1001
	2-я от осевой		15 000 - 1001
	1-я от осевой		12 000 - 1001
Элементы в плане			



Дорожная разметка справа	Осевая линия		
	1-я от осевой		12 000 - 1001
	2-я от осевой		15 000 - 1001
	3-я от осевой		14 000 - 1001
Дорожные ограждения и направляющие устройства справа	На разделительной	ШД (94) 000 - 210	ШД (94) 210 - 1001
	На обочине	ШД (94) 000 - 210	ШД (94) 210 - 1001
Тротуары справа		000 - 208, (208 м) а/б, ш. 1,0 м	

Проект организации дорожного движения
 М-3 "Украина" Москва-Калуга-Брянск-граница с Украиной
 177,988-178,992

Тротуары слева	На обочине	1,0 (54) 0,00 - 100,4
Дорожные ограждения и направляющие устройства слева	На разделительной	
Дорожная разметка слева	3-я от осевой	1,4 0,00 - 100,4
	2-я от осевой	1,5 0,00 - 100,4
	1-я от осевой	1,2 0,00 - 100,4
Элементы в плане		
Продольный профиль		



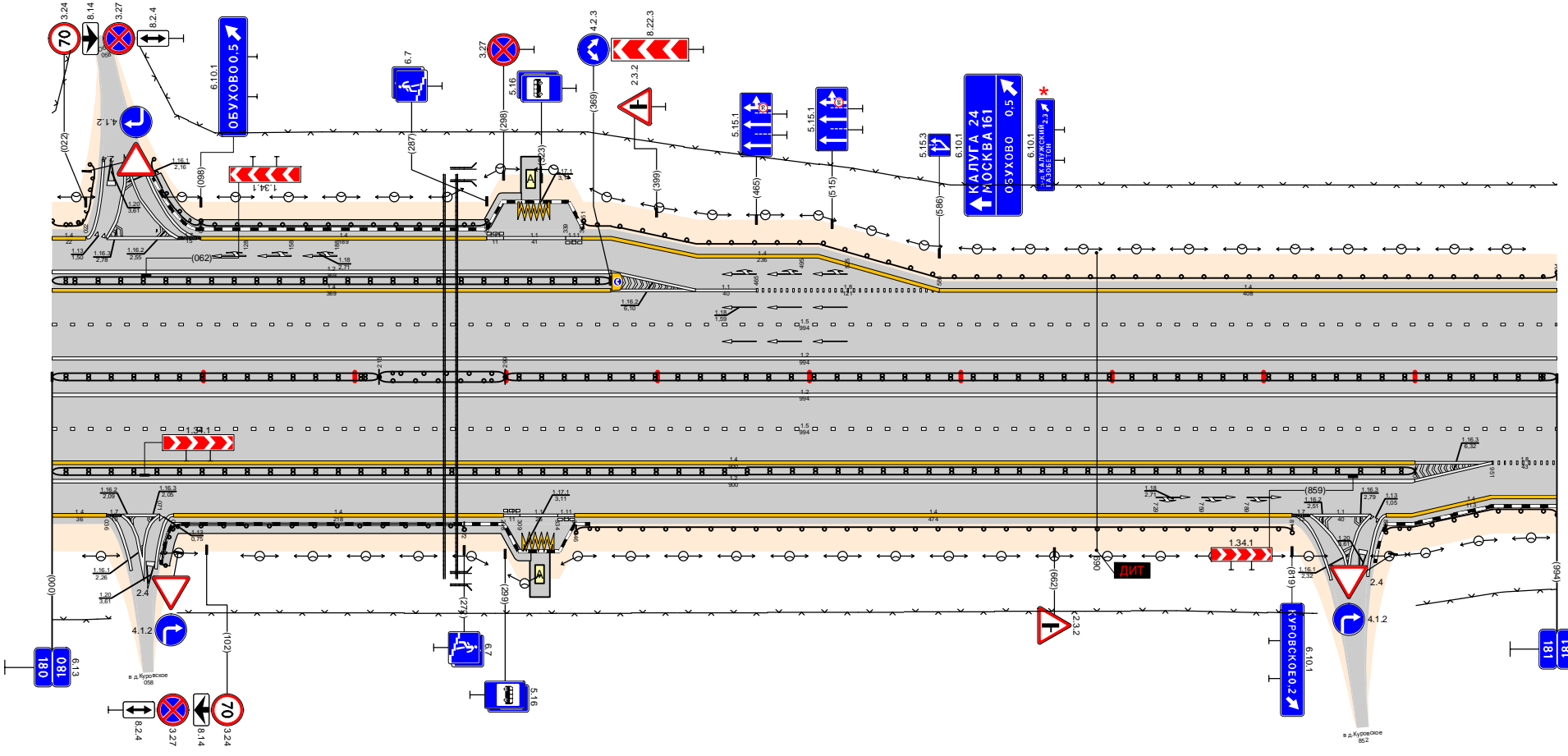
Дорожная разметка справа	Осевая линия	
	1-я от осевой	1,2 0,00 - 100,4
	2-я от осевой	1,5 0,00 - 100,4
	3-я от осевой	1,4 0,00 - 100,4
Дорожные ограждения и направляющие устройства справа	На разделительной	1,4 (54) 0,00 - 100,4
	На обочине	1,0 (54) 0,00 - 100,4
Тротуары справа		

Тротуары слева

064 - 310 (246 м), а/д, ш. 1,0 м

Дорожные ограждения и направляющие устройства слева	На обочине	ДП (54) 000 - 027		ДП (54) 0003636287		ДП (54) 351 - 994		
	На разделительной			ДП (54) 216 - 299				
Дорожная разметка слева	7-я от осевой							
	6-я от осевой							
	5-я от осевой	1,4 000 - 077	1,1 036 - 083	1,2 083 088	1,4 098 - 287	1,1 287 288	1,1 339 341	1,4 350 - 424
	4-я от осевой			000 - 369		1,4 426 - 586		
	3-я от осевой			000 - 369		1,1 425 - 465	1,8 465 - 586	1,4 586 - 994
	2-я от осевой					1,5 000 - 994		
1-я от осевой					1,2 000 - 994			
Элементы в плане								
Продольный профиль								

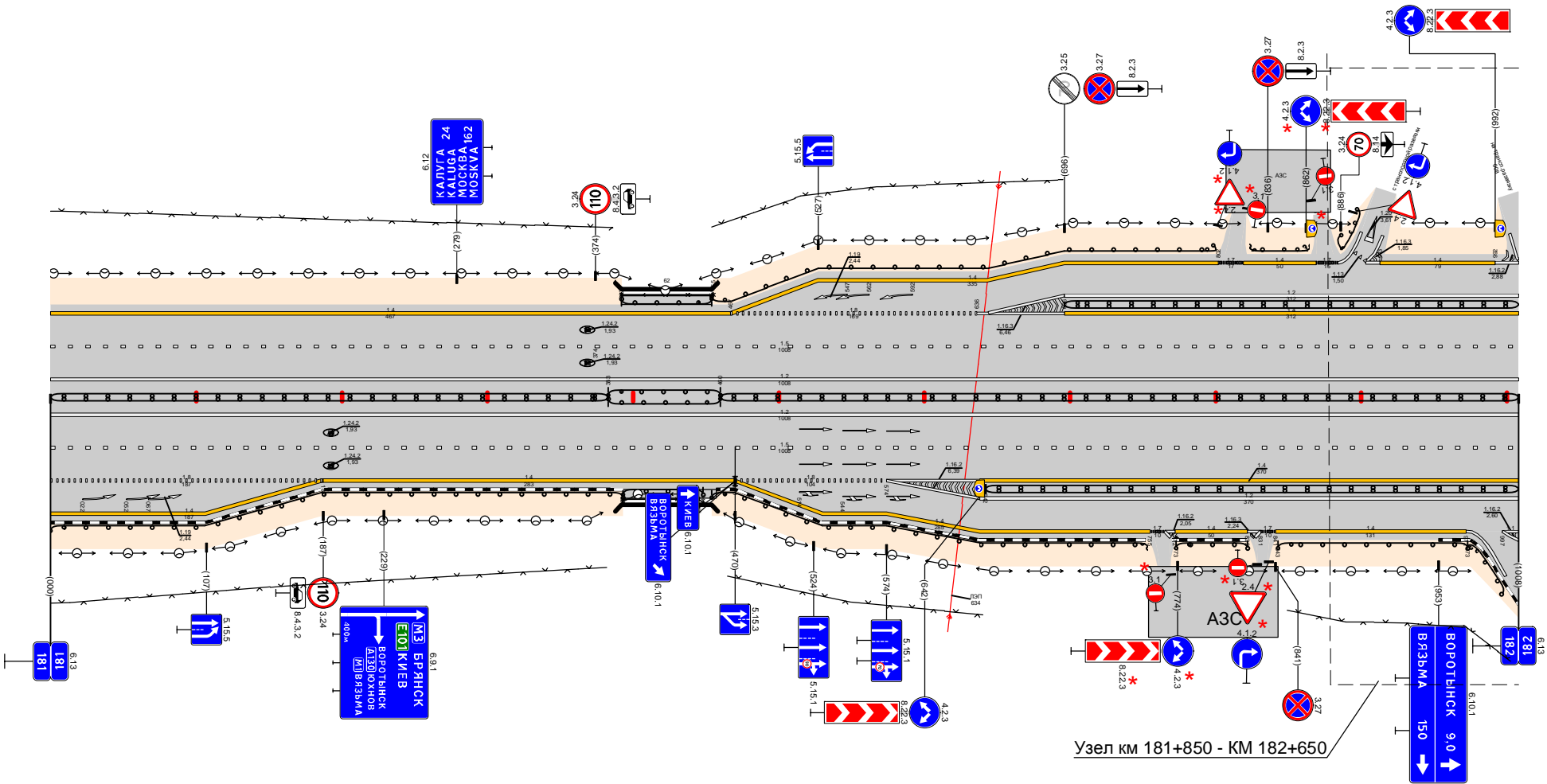
Проект организации дорожного движения
М-3 "Украина" Москва-Калуга-Брянск-граница с Украиной
179,996-180,990



Дорожная разметка справа	Осевая линия											
	1-я от осевой			1,2 000 - 994								
	2-я от осевой			1,5 000 - 994								
	3-я от осевой			1,4 000 - 900		1,1 900 - 951	1,8 951 - 994					
	4-я от осевой			1,2 000 - 900		1,1 900 - 951	1,4 951 - 994					
	5-я от осевой	1,4 000 - 036	1,2 036 042	1,1 046 - 071	1,4 080 - 298	1,1 298 309 - 334	1,1 334 341	1,4 345 - 819	1,2 819 821	1,1 831 - 871	1,4 881 - 951	
	6-я от осевой											
7-я от осевой					1,1 311 - 333							
Дорожные ограждения и направляющие устройства справа	На разделительной	ДП (55) 000 - 216		ДП (54) 216 - 299		ДП (55) 299 - 994						
	На обочине			ДП (54) 075 - 272		ДП (55) 000 - 900		ДП (54) 346 - 819		ДП (54) 881 - 994		
Тротуары справа		069 - 316 (247 м), а/д, ш. 1,0 м										

Проект организации дорожного движения
 М-3 "Украина" Москва-Калуга-Брянск-граница с Украиной
 180,990-181,998

Тротуары слева		392 - 454, 627 м/п. в/п. в 10 м		180 (94) 392 - 454		170 (53) 454 - 807		170 (54) 879 - 926	
Дорожные ограждения и направляющие устройства слева		На обочине		180 (94) 392 - 454		170 (53) 454 - 807		170 (54) 879 - 926	
		На разделительной		383 - 460					
Дорожная разметка слева		5-я от осей		1,4		643 - 802		1,4	
		4-я от осей		1,4		643 - 802		1,4	
		3-я от осей		1,4		643 - 802		1,4	
		2-я от осей		1,4		643 - 802		1,4	
		1-я от осей		1,4		643 - 802		1,4	
Элементы в плане									
Продольный профиль		L-90		L-90		L-90		L-90	

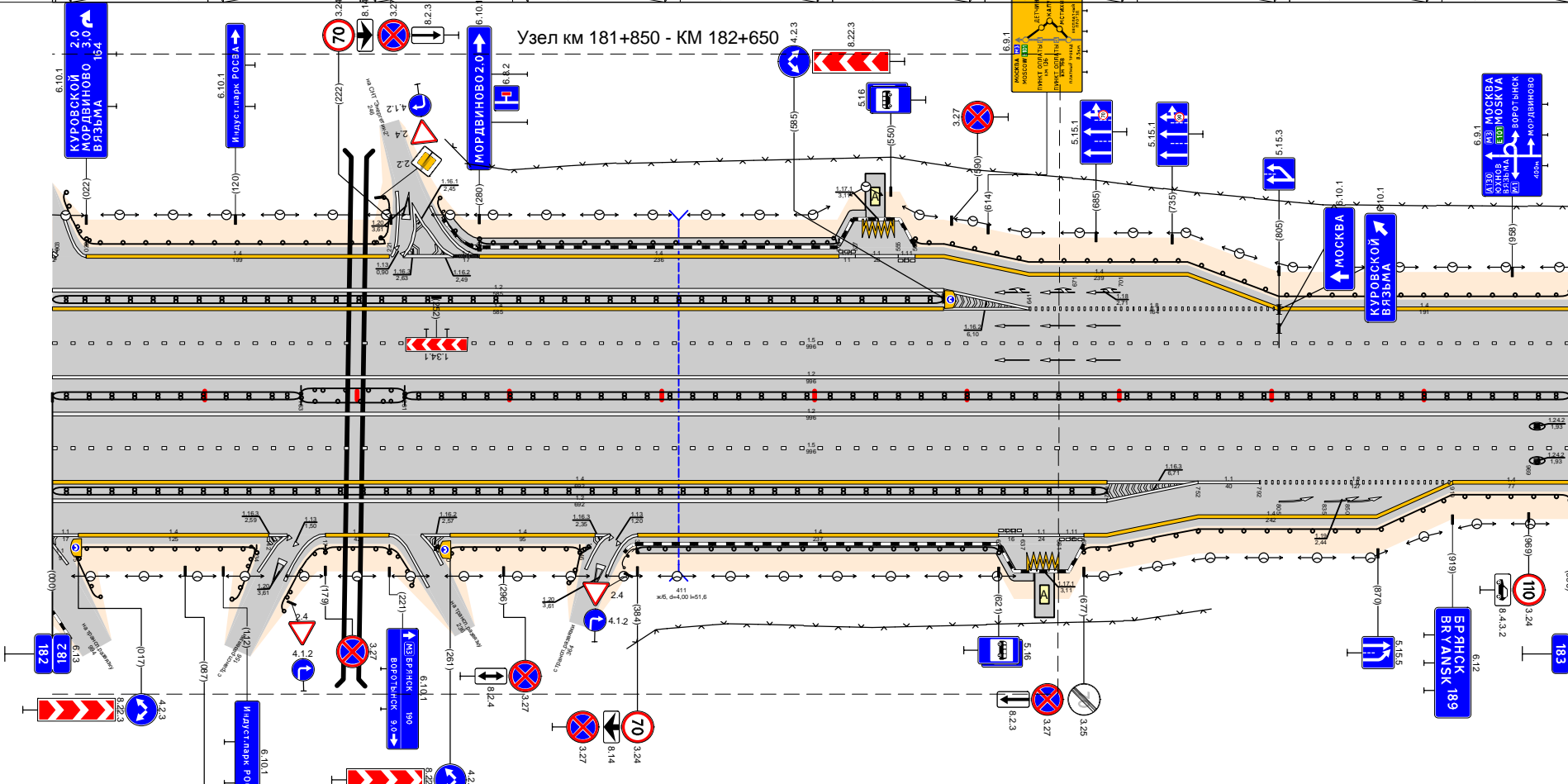


Узел км 181+850 - км 182+650

Дорожная разметка справа	Осевая линия								
	1-я от осей			1,2		000 - 1008			
	2-я от осей			1,5		000 - 1008			
	3-я от осей	1,8	1,4	1,8	1,1	1,4	638 - 1008	1,4	
	4-я от осей	000 - 186	187 - 470	470 - 574	574 - 638	638 - 1008			
5-я от осей	000 - 186		470 - 574	574 - 638	638 - 1008				
Дорожные ограждения и направляющие устройства справа	На разделительной	111 (55) 000 - 383	110 (53) 383 - 460	110 (54) 460 - 1008	110 (54) 454 - 758	110 (55) 772 - 822	110 (54) 841 - 972	110 (54) 843 - 973	
	На обочине	111 (54) 000 - 393	110 (53) 393 - 448	110 (54) 448 - 1008	110 (54) 454 - 758	110 (55) 773 - 822	110 (54) 843 - 973		
Тротуары справа		393 - 457, 64 м/п. в/п. в 10 м		180 (94) 393 - 460		170 (53) 460 - 1008		170 (54) 1008 - 1008	

Проект организации дорожного движения
 М-3 "Украина" Москва-Калуга-Брянск-граница с Украиной
 181,998-182,994

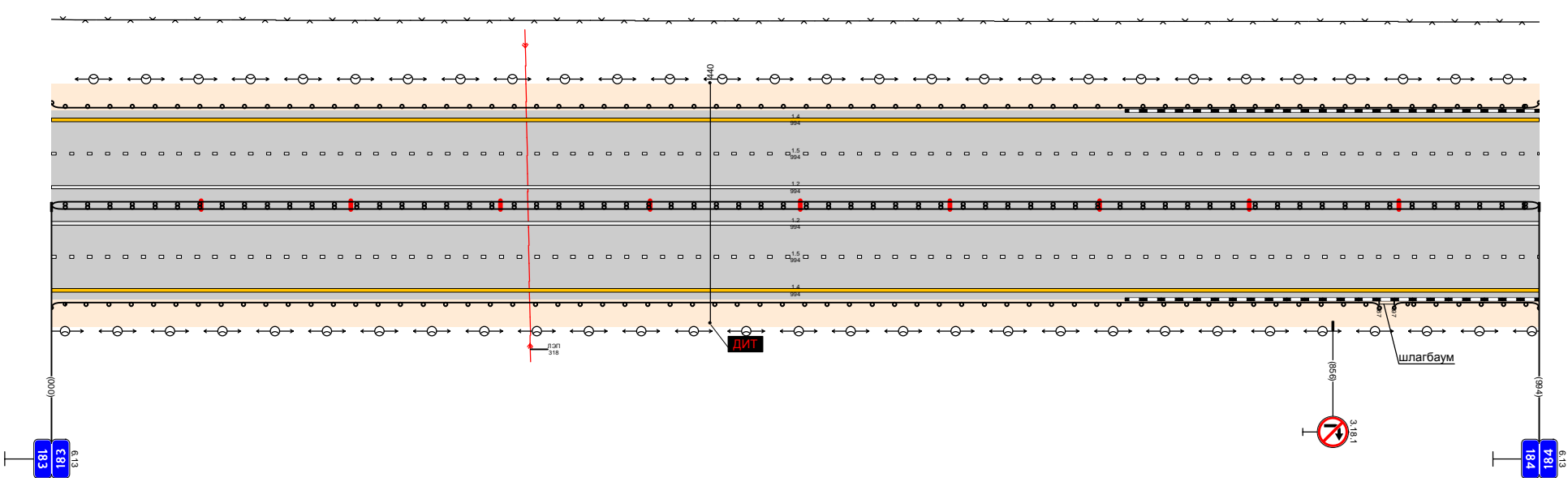
Тротуары слева	На обочине	Д0 (94) 022 - 225		Д0 (94) ДЛ (95) 247 - 280/000 - 585		253 - 534, (281 м), а/б, ш 1,0 м		Д0 (94) 280 - 516		Д0 (94) 566 - 996											
Дорожные ограждения и направляющие устройства слева	На разделительной																				
Дорожная разметка слева	7-я от осевой																				
	6-я от осевой																				
	5-я от осевой	1,4 022 - 221		1,1 230 - 263		1,7 263 280		1,4 280 - 516		1,1 516 527		1,1 527 - 555		1,4 555 566		1,4 566 - 641		1,4 641 - 805		1,4 805 - 996	
	4-я от осевой																				
	3-я от осевой																				
	2-я от осевой																				
1-я от осевой																					
Элементы в плане																					
Продольный профиль																					



Дорожная разметка справа	Осевая линия																											
	1-я от осевой																											
	2-я от осевой																											
	3-я от осевой	1,4 000 - 692		1,1 692 - 752		1,1 752 - 792		1,8 792 - 919		1,4 919 - 996																		
	4-я от осевой																											
	5-я от осевой	1,1 000 - 017		1,4 017 - 142		1,1 142 - 179		1,4 179 - 221		1,1 221 - 242		1,4 242 - 261		1,4 261 - 356		1,1 356 - 384		1,1 384 - 621		1,1 621 - 637		1,1 637 - 661		1,1 661 - 677		1,4 677 - 752		1,4 752 - 919
6-я от осевой																												
7-я от осевой																												
Дорожные ограждения и направляющие устройства справа	На разделительной	ДЛ (95) 000 - 163		Д0 (94) 163 - 231		Д0 (94) 231 - 260		ДЛ (95) 260 - 346		ДЛ (95) 346 - 692		ДЛ (95) 692 - 996		Д0 (94) 008 - 134		Д0 (94) 134 - 179		Д0 (94) 179 - 221		Д0 (94) 221 - 260		Д0 (94) 260 - 346		Д0 (94) 346 - 692		Д0 (94) 692 - 996		
Тротуары справа	На обочине																											
		383 - 644, (261 м), а/б, ш 1,0 м												677 - 996														

Проект организации дорожного движения
 М-3 "Украина" Москва-Калуга-Брянск-граница с Украиной
 182,994-183,988

Тротуары слева		
Дорожные ограждения и направляющие устройства слева	На обочине	ДП (59) 000 - 994
	На разделительной	
Дорожная разметка слева	3-я от осевой	1,4 000 - 994
	2-я от осевой	1,5 000 - 994
	1-я от осевой	1,2 000 - 994
Элементы в плане		
Продольный профиль		



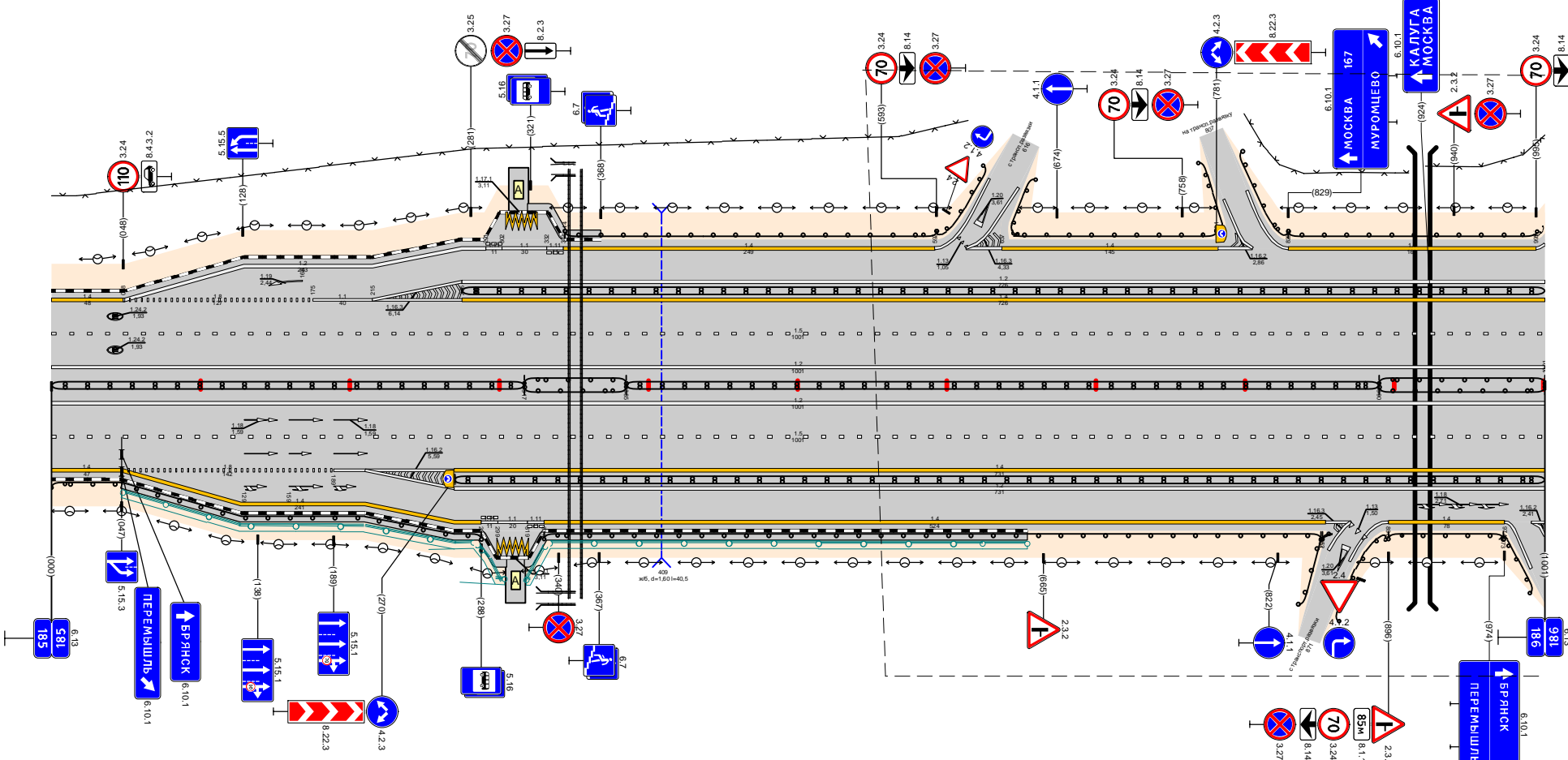
Дорожная разметка справа	Осевая линия	
	1-я от осевой	1,2 000 - 994
	2-я от осевой	1,5 000 - 994
Дорожные ограждения и направляющие устройства справа	3-я от осевой	1,4 000 - 994
	На разделительной	ДП (59) 000 - 994
Тротуары справа		На обочине ДП (59) 000 - 887

ДП (59)
897 - 994

Тротуары слева

Дорожные ограждения и направляющие устройства слева	На обочине			Д10 (94) 317 - 385		Д10 (94) 344 - 595		Д11 (95) 275 - 1001		Д10 (94) 637 - 781		Д10 (94) 829 - 999	
	На разделительной											Д10 (94) 890 - 1001	
Дорожная разметка слева	7-я от осевой			1171 302 - 325									
	6-я от осевой												
	5-я от осевой			12 215 - 291		11 302 - 332		1,4 612 - 637		1,4 637 - 782		1,4 782 - 805	
	4-я от осевой	1,4 049 - 215		11 175 - 215		11 215 - 275		12 275 - 1001		1,4 275 - 1001		1,4 829 - 995	
	3-я от осевой	000 - 048		048 - 175		175 - 215		215 - 275		275 - 1001			
	2-я от осевой									15 000 - 1001			
1-я от осевой									000 - 1001				
Элементы в плане													
Продольный профиль													

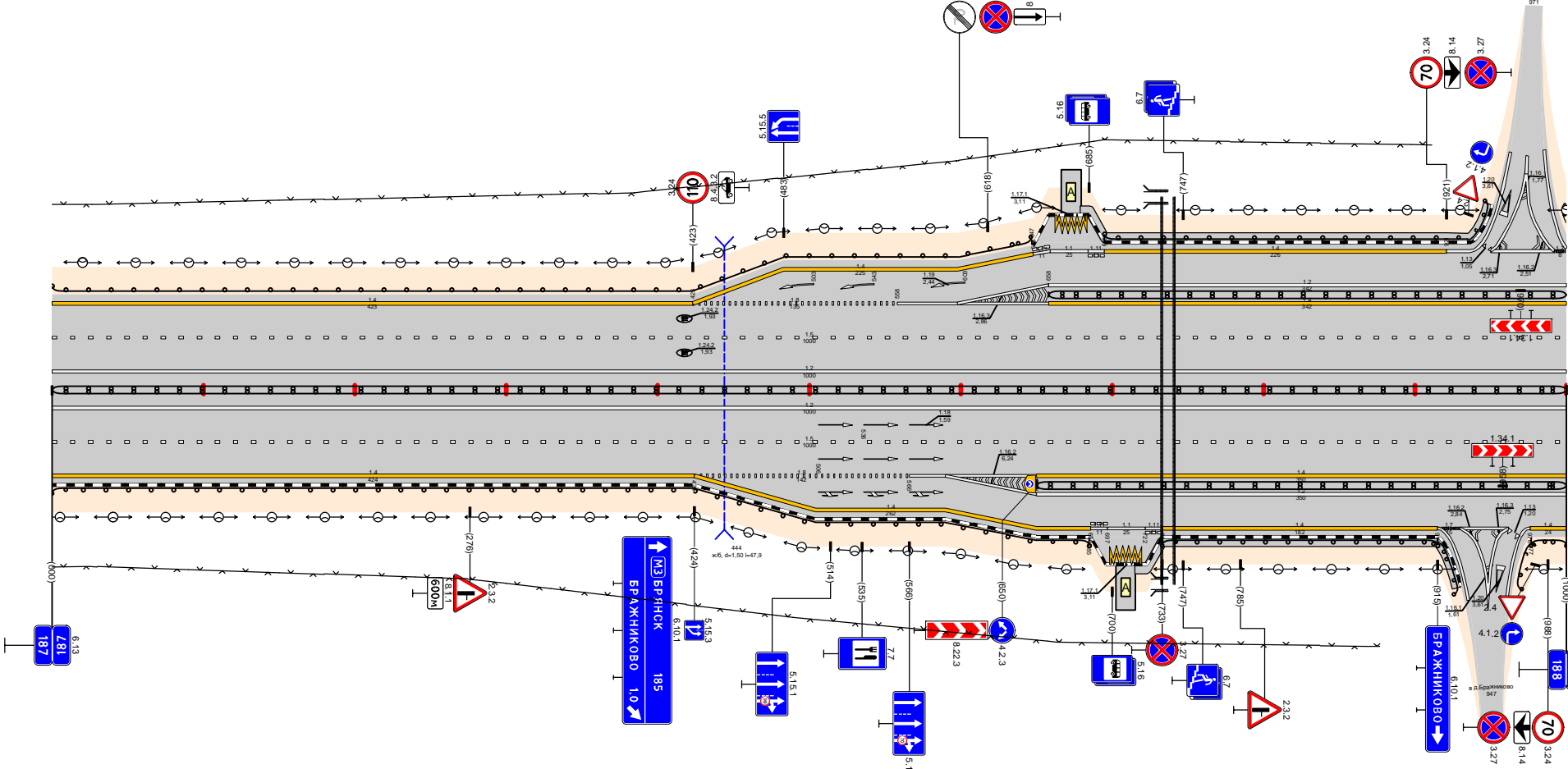
Проект организации дорожного движения
М-3 "Украина" Москва-Калуга-Брянск-граница с Украиной
184,986-185,987



Дорожная разметка справа	Осевая линия												
	1-я от осевой			12 000 - 1001									
	2-я от осевой			15 000 - 1001									
	3-я от осевой	1,4 000 - 047		1,8 047 - 189		11 189 - 270		1,4 270 - 1001		1,4 270 - 1001		1,4 270 - 1001	
	4-я от осевой			1,4 047 - 210		11 210 - 270		12 270 - 1001		1,4 270 - 1001			
	5-я от осевой					210 - 288		1,4 330 - 854		1,4 854 - 871		1,4 896 - 974	
	6-я от осевой												
7-я от осевой													
Дорожные ограждения и направляющие устройства справа	На разделительной	Д11 (95) 000 - 317		Д10 (94) 317 - 385		Д11 (95) 385 - 890		Д10 (94) 890 - 1001		Д10 (94) 890 - 1001		Д10 (94) 890 - 1001	
	На обочине	Д10 (94) 000 - 288				Д11 (95) 330 - 851		Д10 (94) 270 - 1001				Д10 (94) 896 - 973	
Тротуары справа		047 - 305, (258 м), а/д, ш. 1,0 м				317 - 654, (337 м), а/д, ш. 1,0 м							

Проект организации дорожного движения
 М-3 "Украина" Москва-Калуга-Брянск-граница с Украиной
 186,988-187,988

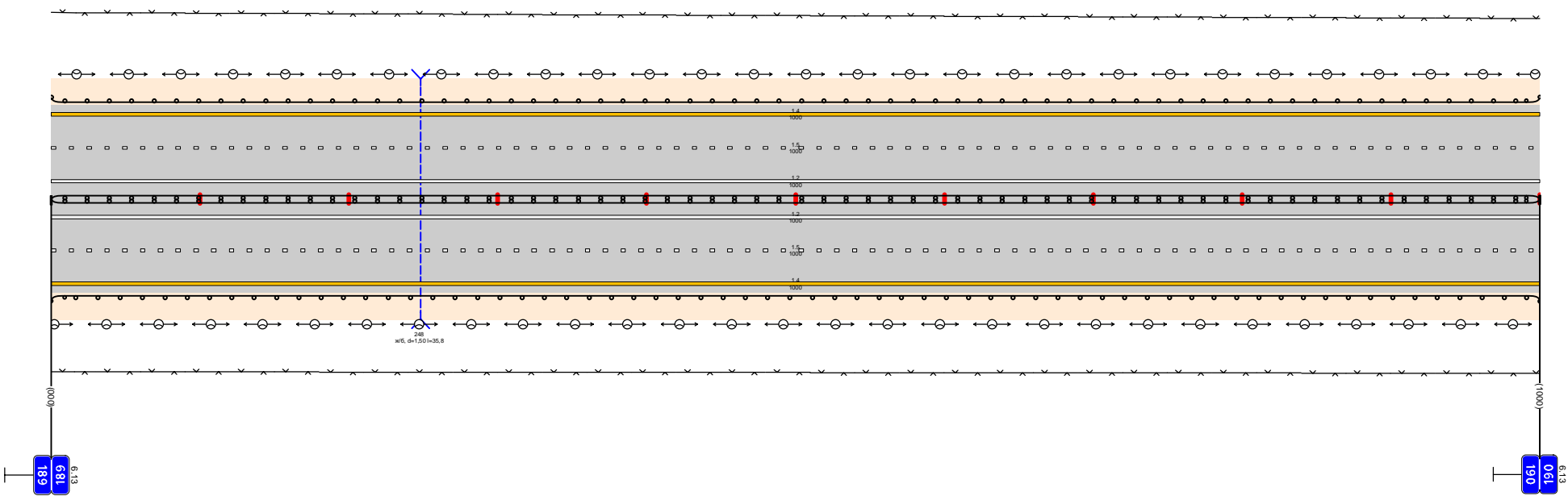
Тротуары слева	Дорожные ограждения и направляющие устройства слева	На обочине	Д0 (94) 000 - 647	679 - 954 (275 м), а/б, ш. 1,0 м	Д04 (95) 658 - 992	87 (5) 94 - 100
Дорожная разметка слева	На разделительной	7-я от осевой		1,77	662	682
	6-я от осевой			1,4	598 - 648	659 - 684
	5-я от осевой			1,1	598 - 658	658 - 700
	4-я от осевой	1,4	423 - 598	1,2	695 - 921	1,1
	3-я от осевой	1,4	423 - 598	1,4	658 - 1000	1,1
	2-я от осевой	1,4	423 - 598	1,4	658 - 1000	1,1
1-я от осевой	1,4	423 - 598	1,4	658 - 1000	1,1	
Элементы в плане	Продольный профиль					



Дорожная разметка справа	Осевая линия						
	1-я от осевой		1,2	000 - 1000			
	2-я от осевой		1,5	000 - 1000			
	3-я от осевой	1,4	424	424 - 566	1,1	566 - 650	1,4
	4-я от осевой	1,4	424	424 - 590	1,1	590 - 650	1,2
	5-я от осевой	1,4	424	424 - 590	1,1	590 - 686	1,4
6-я от осевой				1,1	686	697	697 - 722
7-я от осевой				1,1	697	697	697 - 722
Дорожные ограждения и направляющие устройства справа	На разделительной	Д0 (94) 000 - 685	Д0 (95) 000 - 1000	Д04 (96) 658 - 992	87 (5) 97 - 100		
Тротуары справа				715 - 933 (218 м), а/б, ш. 1,0 м		14	

Проект организации дорожного движения
 М-3 "Украина" Москва-Калуга-Брянск-граница с Украиной
 188,986-189,986

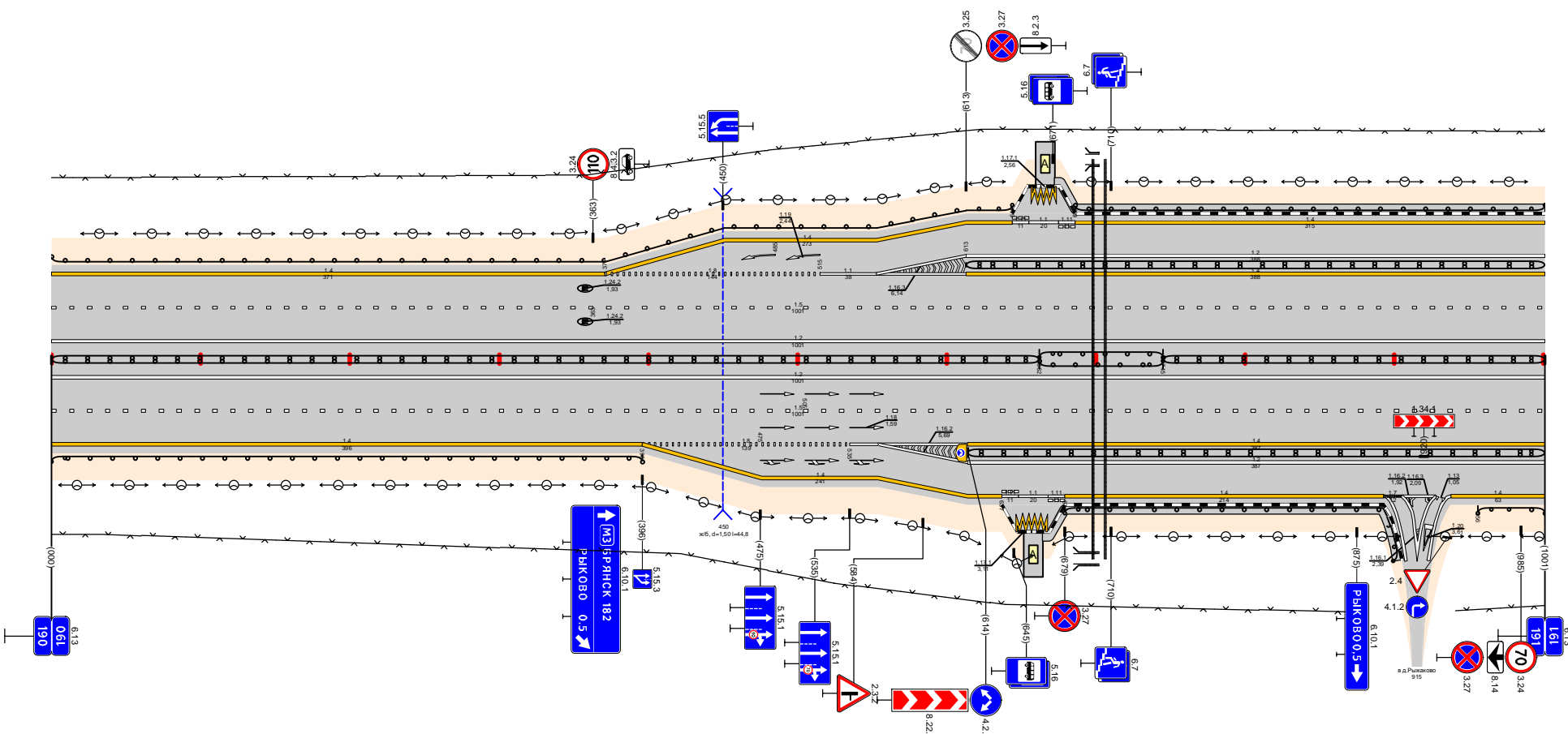
Тротуары слева		
Дорожные ограждения и направляющие устройства слева	На обочине	10 (54) 000 - 1000
	На разделительной	
Дорожная разметка слева	3-я от осевой	1,4 000 - 1000
	2-я от осевой	1,5 000 - 1000
	1-я от осевой	1,2 000 - 1000
Элементы в плане		
Продольный профиль		



Дорожная разметка справа	Осевая линия	
	1-я от осевой	1,2 000 - 1000
	2-я от осевой	1,5 000 - 1000
	3-я от осевой	1,4 000 - 1000
Дорожные ограждения и направляющие устройства справа	На разделительной	11,1 (55) 000 - 1000
	На обочине	10 (54) 000 - 1000
Тротуары справа		

Проект организации дорожного движения
 М-3 "Украина" Москва-Калуга-Брянск-граница с Украиной
 189,986-190,987

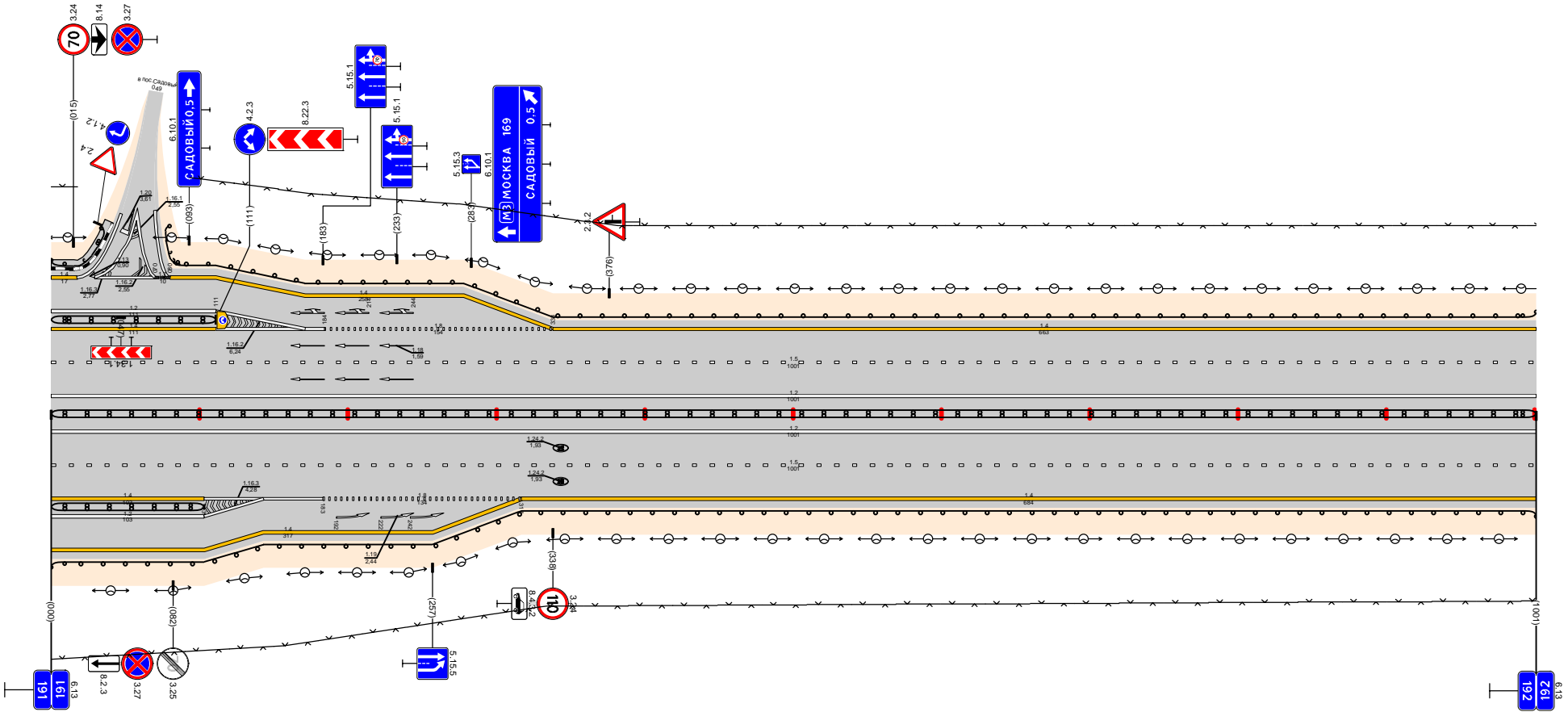
Дорожные ограждения и направляющие устройства слева	На обочине	ДП (94) 000 - 644				ДП (95) 672 - 1001 (329 м) а/б, ш. 1,0 м	
	На разделительной					ДП (95) 613 - 1001 686 - 1001	
Дорожная разметка слева	7-я от осевой					10 (94) 662 - 745	
	6-я от осевой						
	5-я от осевой			1,4 553 - 644		1,4 686 - 1001	
	4-я от осевой	1,4 371 - 553		1,1 553 - 613		1,2 613 - 1001	
	3-я от осевой	1,4 000 - 371		1,1 515 - 553		1,4 613 - 1001	
	2-я от осевой			1,5 000 - 1001			
	1-я от осевой			1,5 000 - 1001			
Элементы в плане							
Продольный профиль							



Дорожная разметка справа	Осевая линия						
	1-я от осевой	1,2 000 - 1001					
	2-я от осевой	1,5 000 - 1001					
	3-я от осевой	1,4 000 - 396		1,1 396 - 535		1,4 614 - 1001	
	4-я от осевой	1,4 396 - 554		1,1 554 - 614		1,2 614 - 1001	
	5-я от осевой			1,4 554 - 637		1,4 679 - 893	
	6-я от осевой					1,2 892 - 928	
7-я от осевой					1,4 938 - 1001		
Дорожные ограждения и направляющие устройства справа	На разделительной	ДП (95) 000 - 662		ДП (94) 662 - 745		ДП (95) 745 - 1001	
	На обочине	ДП (94) 000 - 396				ДП (94) 956 - 1001	
Тротуары справа					ДП (94) 679 - 690 7 1001		ДП (94) 956 - 1001
							664 - 907 (243 м) а/б, ш. 1,0 м

Проект организации дорожного движения
 М-3 "Украина" Москва-Калуга-Брянск-граница с Украиной
 190,987-191,988

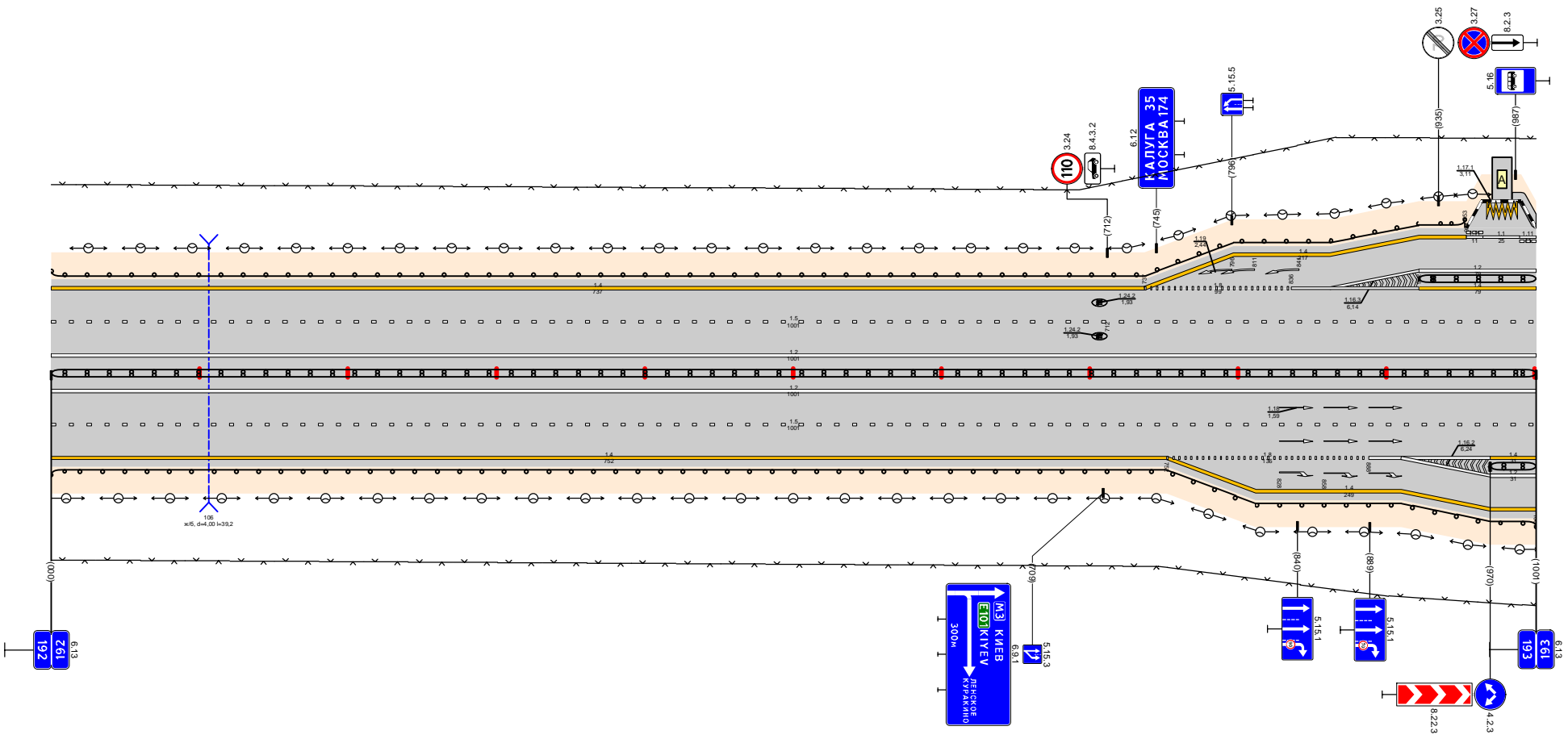
Тротуары слева	00-04 (44-я о.п. и 10-я о.п.)	Д0 (94) 000 - 042	Д0 (95) 000 - 111		Д0 (94) 076 - 1001
Дорожные ограждения и направляющие устройства слева	На обочине				
	На разделительной				
Дорожная разметка слева	6-я от осевой	11 029 - 070	17 070 - 080	1,4 080 - 171	
	5-я от осевой	12 029 - 070	1,4 070 - 080	11 171 - 171	1,4 171 - 338
	4-я от осевой	1,4 000 - 111	11 111 - 171	1,4 171 - 171	1,4 171 - 338
	3-я от осевой	1,4 000 - 111	11 111 - 171	1,4 171 - 171	1,4 171 - 338
	2-я от осевой				15 000 - 1001
	1-я от осевой				1,2 000 - 1001
Элементы в плане					
Продольный профиль					



Дорожная разметка справа	Осевая линия				
	1-я от осевой				1,2 000 - 1001
	2-я от осевой				1,5 000 - 1001
	3-я от осевой	1,4 000 - 103		1,8 183 - 317	1,4 317 - 1001
	4-я от осевой	1,2 000 - 103	11 103 - 143	1,4 143 - 317	
	5-я от осевой	1,4 000 - 143			
Дорожные ограждения и направляющие устройства справа	На разделительной				Д0 (95) 000 - 1001
	На обочине	Д0 (95) 000 - 103			Д0 (94) 000 - 1001
Тротуары справа					

Проект организации дорожного движения
 М-3 "Украина" - Москва-Калуга-Брянск-граница с Украиной
 191,988-192,989

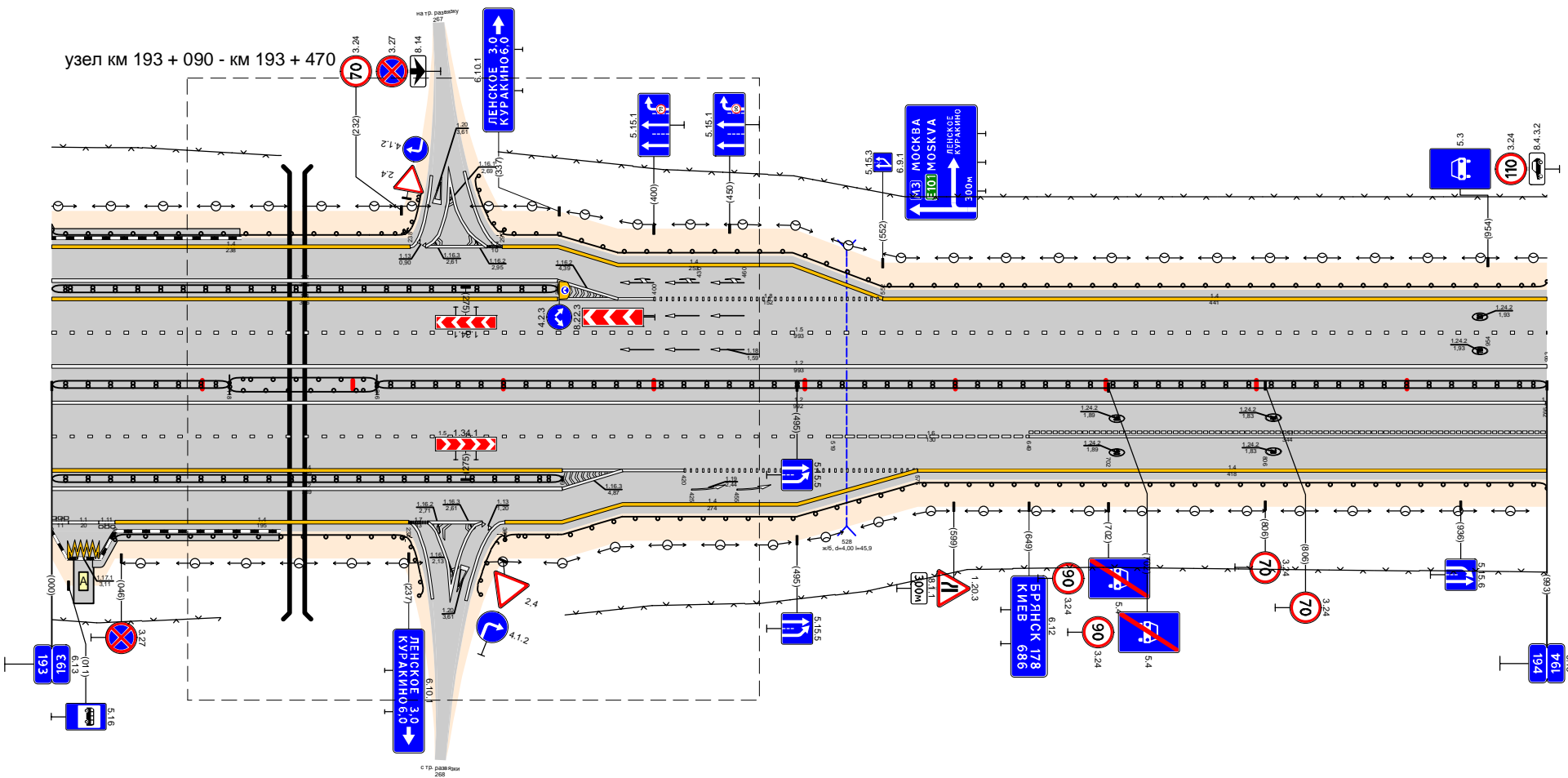
Тротуары слева				10 (54) 000 - 953		4П (59) 932 - 1001	
Дорожные ограждения и направляющие устройства слева		На обочине					
		На разделительной					
Дорожная разметка слева		7-я от осевой				4П1	
		6-я от осевой				906	
		5-я от осевой				988	
		4-я от осевой				1.4 862 - 954	
		3-я от осевой		1.4 000 - 737		1.4 737 - 862	
		2-я от осевой		1.5 000 - 1001		1.4 922 - 1001	
		1-я от осевой		1.2 000 - 1001		1.4 922 - 1001	
Элементы в плане							
Продольный профиль		a=1		a=0		a=3	



Дорожная разметка справа		Осевая линия							
		1-я от осевой		1.2 000 - 1001					
		2-я от осевой		1.5 000 - 1001					
		3-я от осевой		1.4 000 - 752		1.4 752 - 888		1.1 888 - 970	
		4-я от осевой				1.4 752 - 910		1.1 910 - 970	
		5-я от осевой				1.4 970 - 1001			
Дорожные ограждения и направляющие устройства справа		На разделительной		1П (59) 000 - 1001					
		На обочине		1П (54) 000 - 1001		1П (59) 970 - 1001			
Тротуары справа									

Тротуары слева		000 - 125, (125 м), а/б, ш. 1,0 м				ДО (94) 294 - 993	
Дорожные ограждения и направляющие устройства слева	На обочине	ДО (59) 000 - 243					
	На разделительной	ДО (59) 118 - 216					
Дорожная разметка слева	5-я от осевой	1,4	1,1	1,4	1,1	1,4	1,1
	4-я от осевой	000 - 238	248 - 289	299 - 376	336 - 376	376 - 552	552 - 993
	3-я от осевой	1,2	1,1	1,1	1,1	1,4	1,4
	2-я от осевой	000 - 336	336 - 400	400 - 552	552 - 993	1,4	1,4
	1-я от осевой	1,4	1,1	1,1	1,1	1,4	1,4
Элементы в плане							
Продольный профиль		L-90		L-90		L-90	

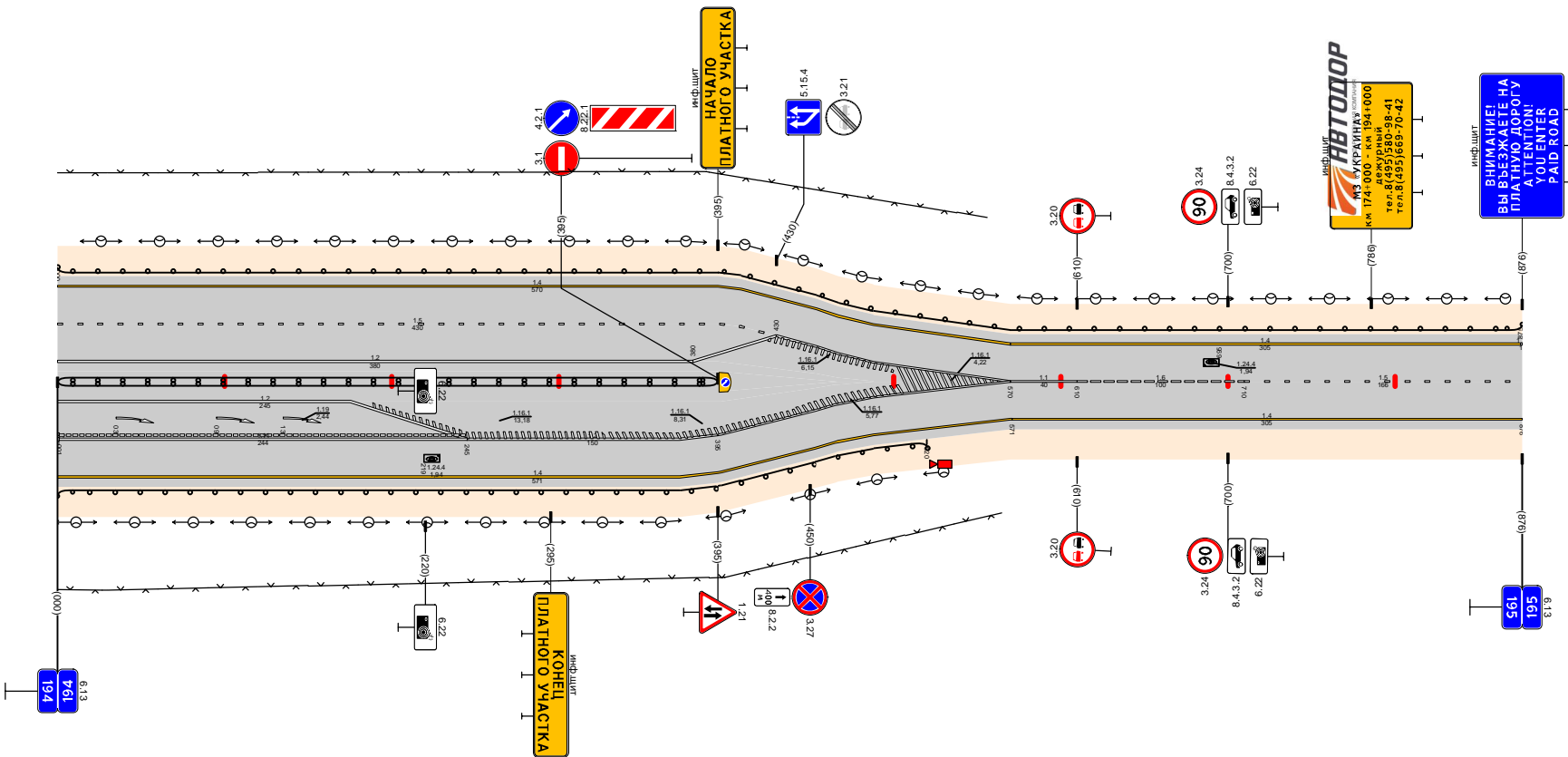
Проект организации дорожного движения
 М-3 "Украина" Москва-Калуга-Брянск-граница с Украиной
 192,989-193,982



Дорожная разметка справа	Осевая линия						
	1-я от осевой			1,2		000 - 992	
	2-я от осевой	1,5	1,1	1,6	1,1	1,6	1,1
	3-я от осевой	000 - 519	339 - 379	379 - 420	420 - 575	519 - 649	649 - 993
	4-я от осевой	1,4	1,1	1,1	1,8	1,4	1,4
	5-я от осевой	000 - 339	339 - 379	379 - 420	420 - 575	575 - 993	575 - 993
	6-я от осевой	1,2	1,1	1,1	1,4	1,4	1,4
7-я от осевой	000 - 339	339 - 379	379 - 420	420 - 575	575 - 993	575 - 993	
Дорожные ограждения и направляющие устройства справа	На разделительной	ДО (59) 000 - 118		ДО (54) 118 - 216		ДО (59) 216 - 993	
	На обочине	ДО (54) 042 - 242000 - 339				ДО (54) 301 - 993	
Тротуары справа		027 - 151, (124 м), а/б, ш. 1,0 м					

Проект организации дорожного движения
 М-3 "Украина" Москва-Калуга-Брянск-граница с Украиной
 193,982-194,858

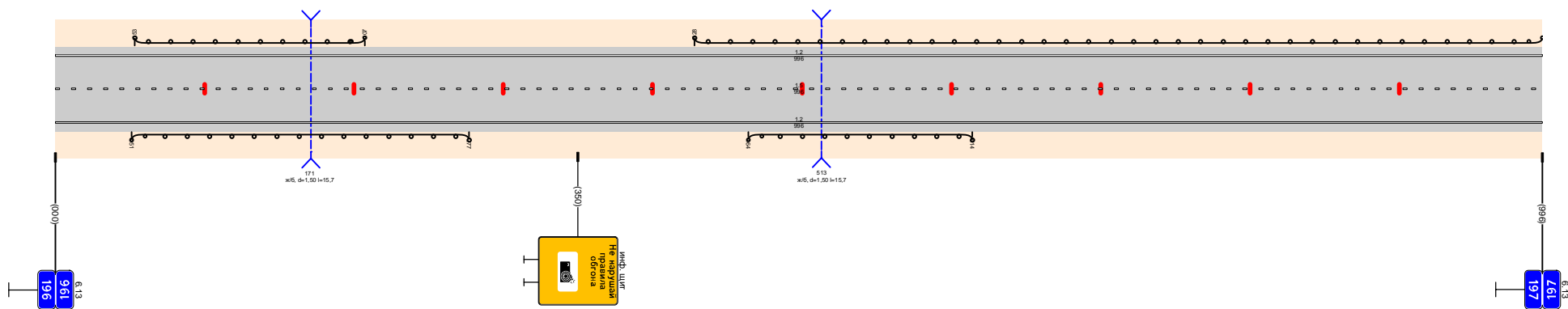
Дорожные ограждения и направляющие устройства слева	На обочине	10 (54) 000 - 876			
	На разделительной				
Дорожная разметка слева	3-я от осевой	1,4 000 - 488			
	2-я от осевой	1,1	1,1	1,4	
	1-я от осевой	1,2 000 - 380	380 - 430	430 - 488	488 - 570 1,1 488 - 570
Элементы в плане		1,4 570 - 876			
Продольный профиль					



Дорожная разметка справа	Осевая линия				1,1 570 - 610	1,6 610 - 710	1,5 710 - 876
	1-я от осевой	1,2 000 - 175	1,2 175 - 245	1,2 245 - 395	1,1 395 - 488	1,4 488 - 570	1,4 571 - 876
	2-я от осевой	1,1 001 - 245	1,2 175 - 245	1,2 245 - 395	1,1 395 - 488	1,4 488 - 570	
Дорожные ограждения и направляющие устройства справа	На разделительной	10 (54) 000 - 395					
	На обочине	10 (54) 000 - 520					
Тротуары справа							

Проект организации дорожного движения
 М-3 "Украина" Москва-Калуга-Брянск-граница с Украиной
 195,966-196,962

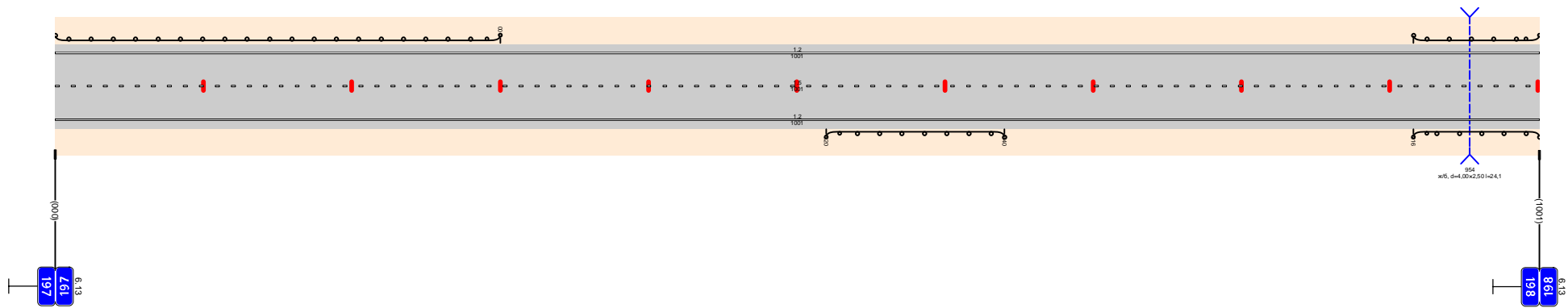
Тротуары слева	До (94) 053 - 207	До (94) 428 - 996
Дорожные ограждения и направляющие устройства слева	На обочине	На разделительной
Дорожная разметка слева	12 000 - 996	
Элементы в плане		
Продольный профиль		



Дорожная разметка справа	Осевая линия	15
	1-я от осевой	000 - 996
		12
		000 - 996
Дорожные ограждения и направляющие устройства справа	На разделительной	До (94) 051 - 277
	На обочине	До (94) 464 - 614
Тротуары справа		

Проект организации дорожного движения
 М-3 "Украина" Москва-Калуга-Брянск-граница с Украиной
 196,962-197,963

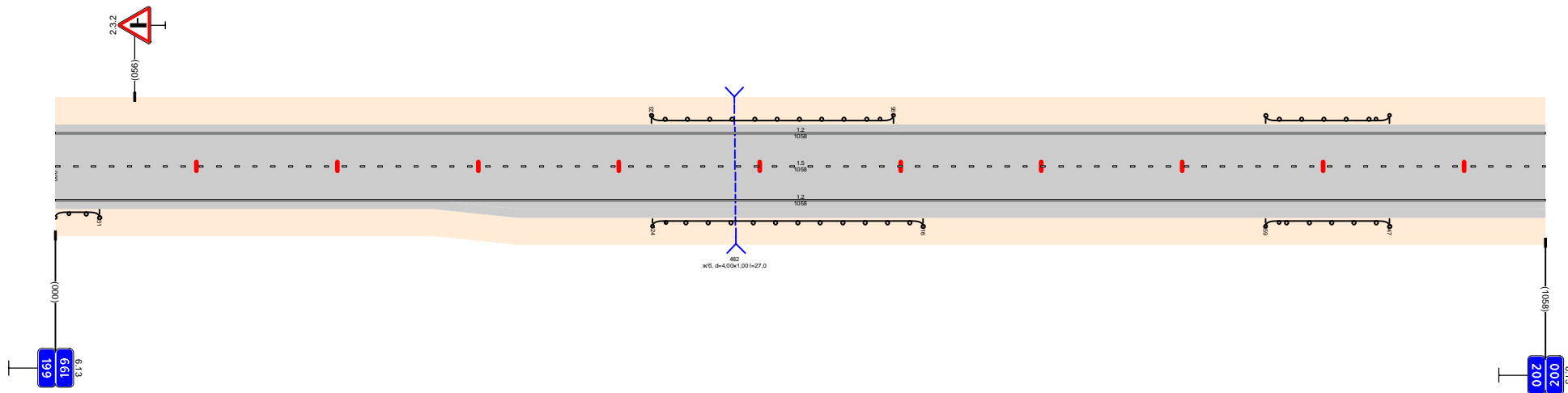
Тротуары слева	Дорожные ограждения и направляющие устройства слева	На обочине	107(94) 000 - 300	110(94) 916 - 1001
Дорожная разметка слева	12 000 - 1001			
Элементы в плане				
Продольный профиль				



Дорожная разметка справа	Осевая линия	15 000 - 1001
Дорожные ограждения и направляющие устройства справа	1-я от осевой	12 000 - 1001
Тротуары справа	На обочине	110(94) 520 - 640
	На разделительной	110(94) 916 - 1001

Проект организации дорожного движения
 М-3 "Украина" Москва-Калуга-Брянск-граница с Украиной
 198,903-199,961

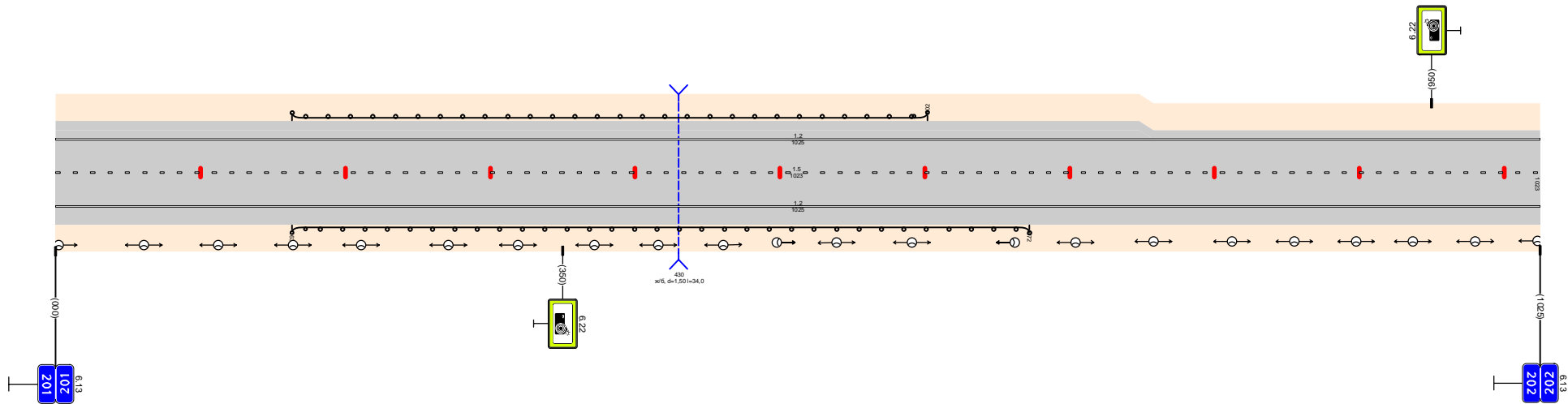
Тротуары слева	На обочине	10 (54) 423 - 596	10 (54) 859 - 947
Дорожные ограждения и направляющие устройства слева	На разделительной		
Дорожная разметка слева		12 000 - 1058	
Элементы в плане			
Продольный профиль			



Дорожная разметка справа	Осевая линия		15 000 - 1058
	1-я от осевой		12 000 - 1058
Дорожные ограждения и направляющие устройства справа	На разделительной		
	На обочине	10 (54) 000 - 031	10 (54) 424 - 616
Тротуары справа			10 (54) 859 - 947

Проект организации дорожного движения
 М-3 "Украина" Москва-Калуга-Брянск-граница с Украиной
 200,936-201,961

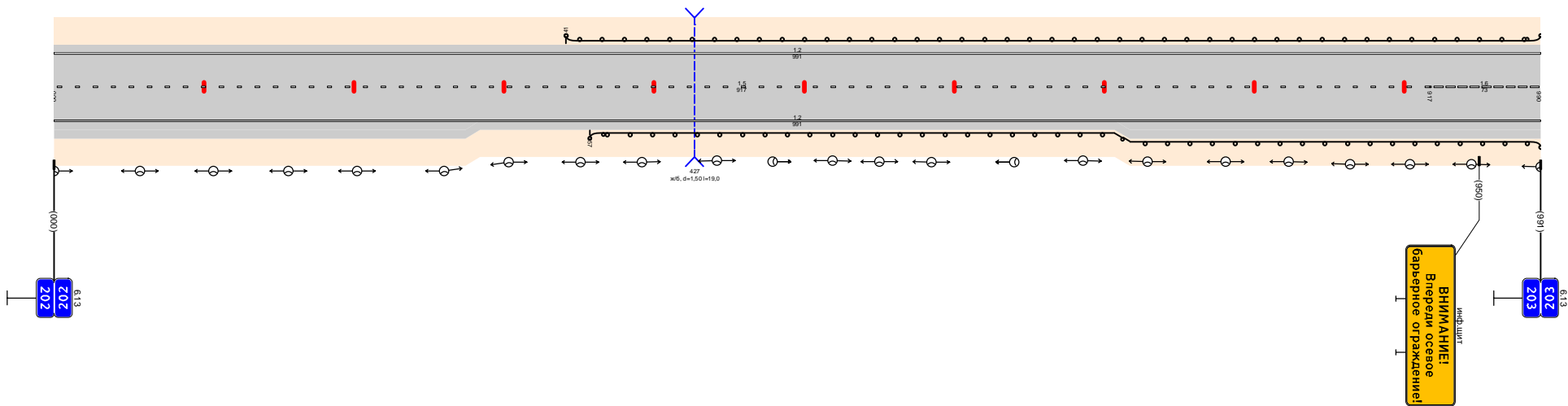
Тротуары слева			
Дорожные ограждения и направляющие устройства слева	На обочине	110 (94) 163 - 602	
	На разделительной		
Дорожная разметка слева		1,2 000 - 1025	
Элементы в плане			
Продольный профиль			



Дорожная разметка справа	Осевая линия		1,5 000 - 1023
	1-я от осевой		1,2 000 - 1025
Дорожные ограждения и направляющие устройства справа	На разделительной		
	На обочине	110 (94) 163 - 672	
Тротуары справа			

Проект организации дорожного движения
 М-3 "Украина" Москва-Калуга-Брянск-граница с Украиной
 201,961-202,952

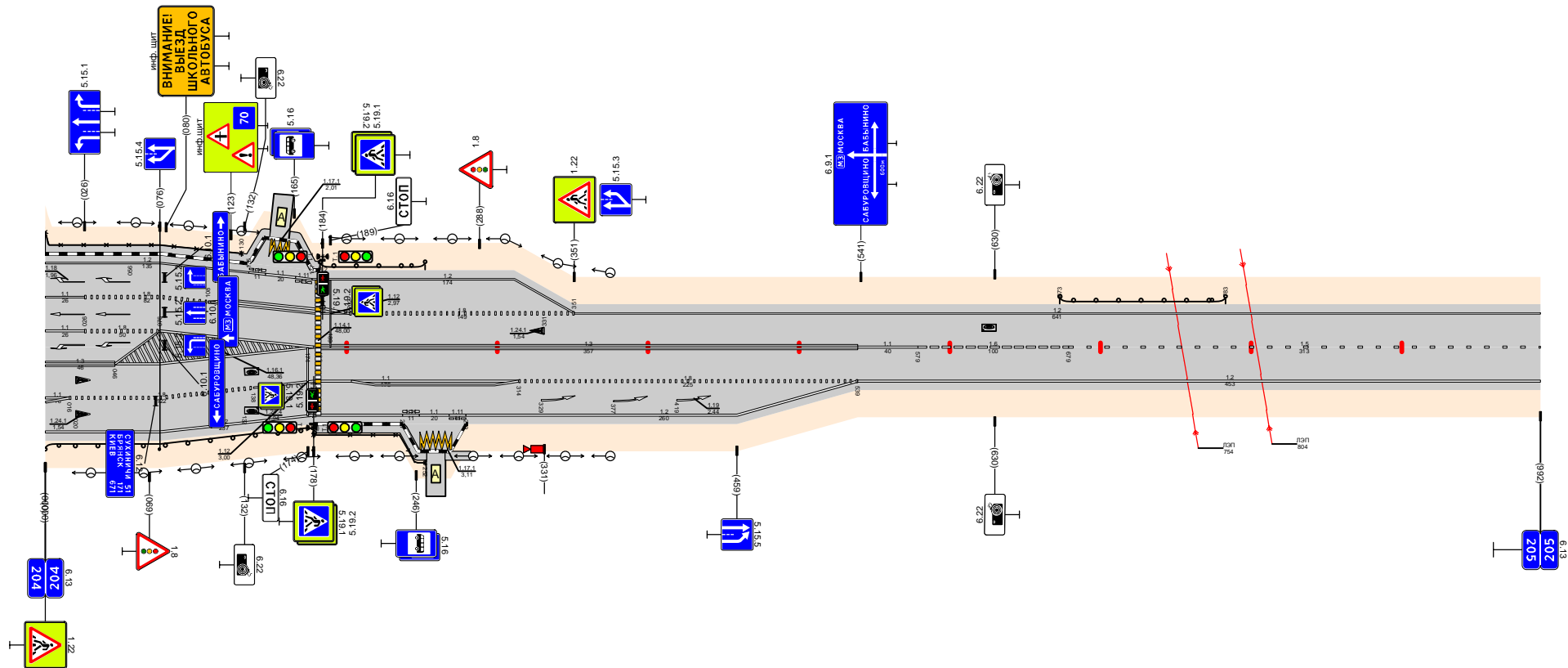
Тротуары слева			
Дорожные ограждения и направляющие устройства слева	На обочине		110 (94) 341 - 991
Дорожная разметка слева	На разделительной		
Элементы в плане		1,2 000 - 991	
Продольный профиль			L=39 α=1 6,39 2,96 L=90 α=1 6,39 2,96 L=90 α=1 6,39 2,96 L=90 α=1 6,39 2,96 L=90 α=1 6,39 2,96 L=90 α=1 6,39 2,96 L=90 α=2 6,39 2,96 L=90 α=2 6,39 2,96 L=90 α=1 6,39 2,96 L=90 α=2 6,39 2,96 L=142 α=1



Дорожная разметка справа	Осевая линия		1,5 000 - 917	1,6 917 - 990
Дорожные ограждения и направляющие устройства справа	На разделительной		1,2 000 - 991	
Тротуары справа	На обочине		110 (94) 357 - 991	

Проект организации дорожного движения
 М-3 "Украина" Москва-Калуга-Брянск-граница с Украиной
 203,967-204,959

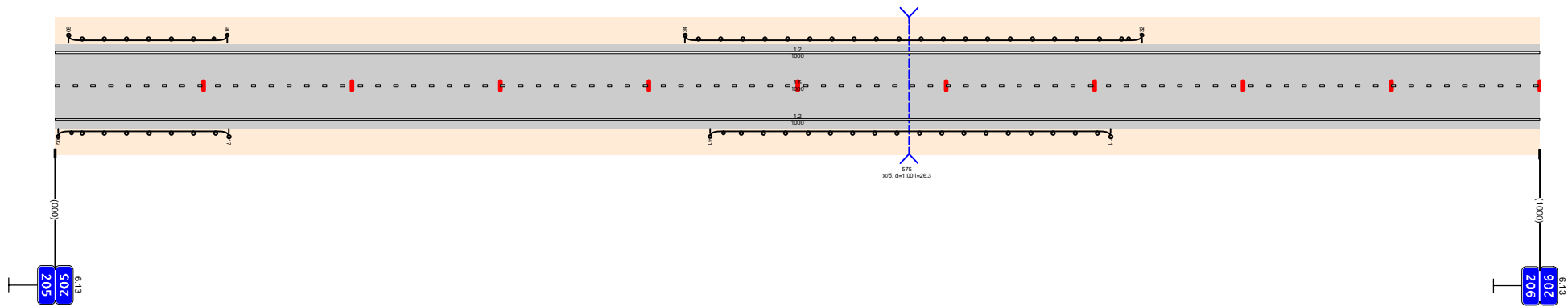
Тротуары слева		000 - 149 (149 м), а/б, ш. 10 м		182 - 252 (70 м), а/б, ш. 10 м		ДО (94)		ДО (94)	
Дорожные ограждения и направляющие устройства слева		На обочине		ДО (94)		182 - 252		673 - 783	
		На разделительной							
Дорожная разметка слева		5-я от осевой		177		150			
		4-я от осевой		177		150			
		3-я от осевой		1,2 000 - 135		1,1 135 - 146		1,1 146 - 166	
		2-я от осевой		1,1 000 - 026		1,8 026 - 108		1,2 108 - 178	
		1-я от осевой		1,1 000 - 026		1,8 026 - 076		1,1 076 - 178	
Элементы в плане								1,2 178 - 202	
Продольный профиль		L-33		L-90		L-90		L-90	



Дорожная разметка справа	Осевая линия			1,3 182 - 539		1,1 539 - 579		1,6 579 - 679		1,5 679 - 992	
	1-я от осевой	1,3 000 - 046		1,1 046 - 178		1,1 178 - 203		1,8 203 - 314		1,2 314 - 539	
	2-я от осевой	1,1 000 - 026		1,8 026 - 138		1,1 138 - 178		1,2 178 - 237		1,1 237 - 248	
	3-я от осевой	1,2 000 - 178									
4-я от осевой											
Дорожные ограждения и направляющие устройства справа	На разделительной										
	На обочине	ДО (94) 000 - 178		ДО (94) 178 - 252							
Тротуары справа				178 - 253 (75 м), а/б, ш. 10 м		253 - 284 (31 м), а/б, ш. 10 м					

Проект организации дорожного движения
 М-3 "Украина" Москва-Калуга-Брянск-граница с Украиной
 204,959-205,959

Тротуары слева					
Дорожные ограждения и направляющие устройства слева	На обочине	10 (94) 009 - 116		10 (94) 424 - 732	
	На разделительной				
Дорожная разметка слева		12 000 - 1000			
Элементы в плане					
Продольный профиль					



Дорожная разметка справа	Осевая линия			15 000 - 1000
	1-я от осевой			12 000 - 1000
Дорожные ограждения и направляющие устройства справа	На разделительной			
	На обочине	10 (94) 002 - 117		10 (94) 441 - 711
Тротуары справа				

Проект организации дорожного движения
 М-3 "Украина" Москва-Калуга-Брянск-граница с Украиной
 206,953-208,008

Тротуары слева			10 (94) 373 - 563			
Дорожные ограждения и направляющие устройства слева	На обочине					
	На разделительной					
Дорожная разметка слева	1,2 000 - 185	1,3 185 - 206	1,4 206 - 227	1,2 227 - 1045		1,3 1045 - 1055
Элементы в плане						
Продольный профиль	L=47	$\alpha=0$	L=90	$\alpha=1$	L=90	$\alpha=0$

