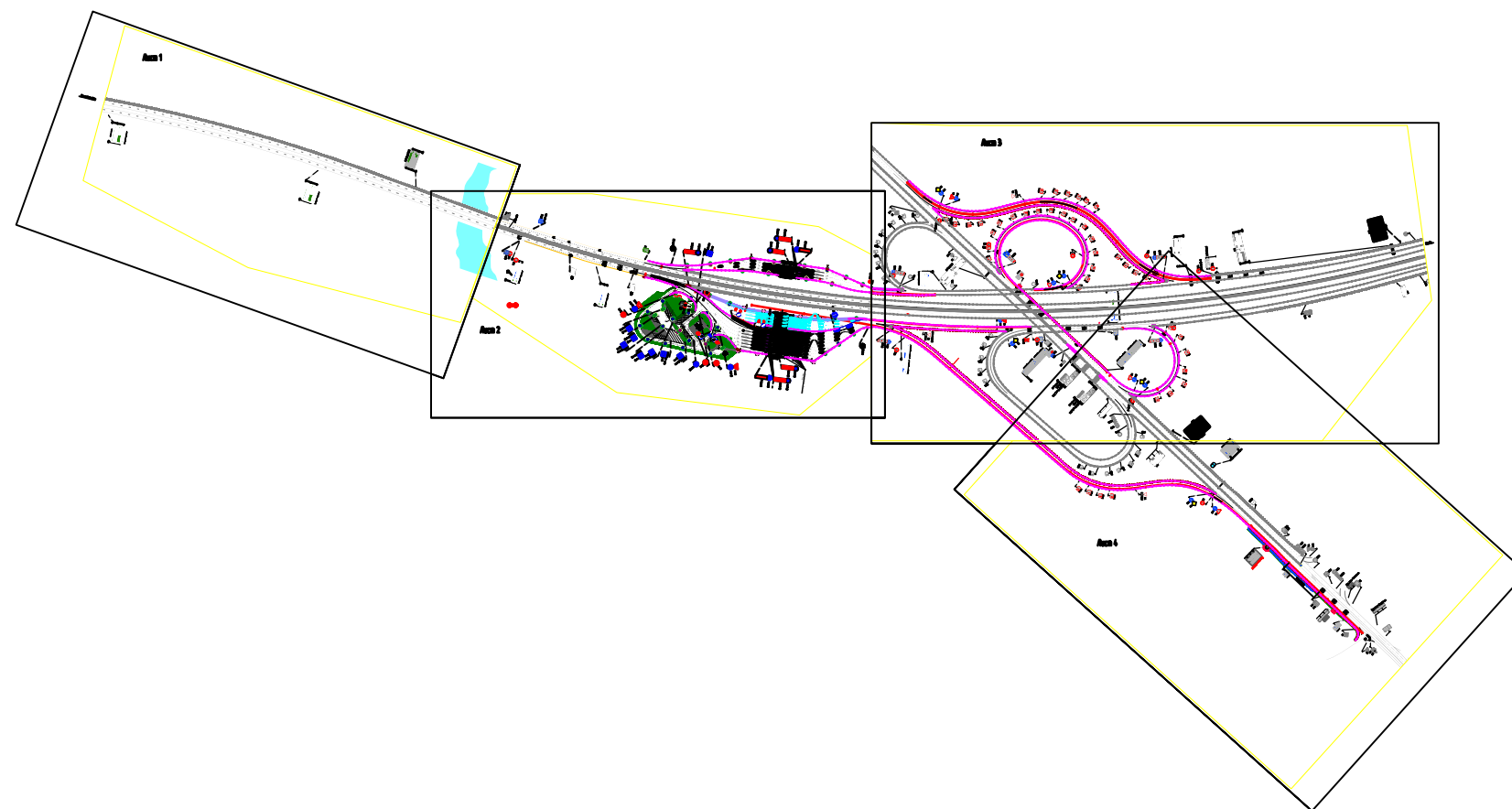


Схема расстановки технических средств организационного дорожного движения на Транспортной развязке №7 км 57+994



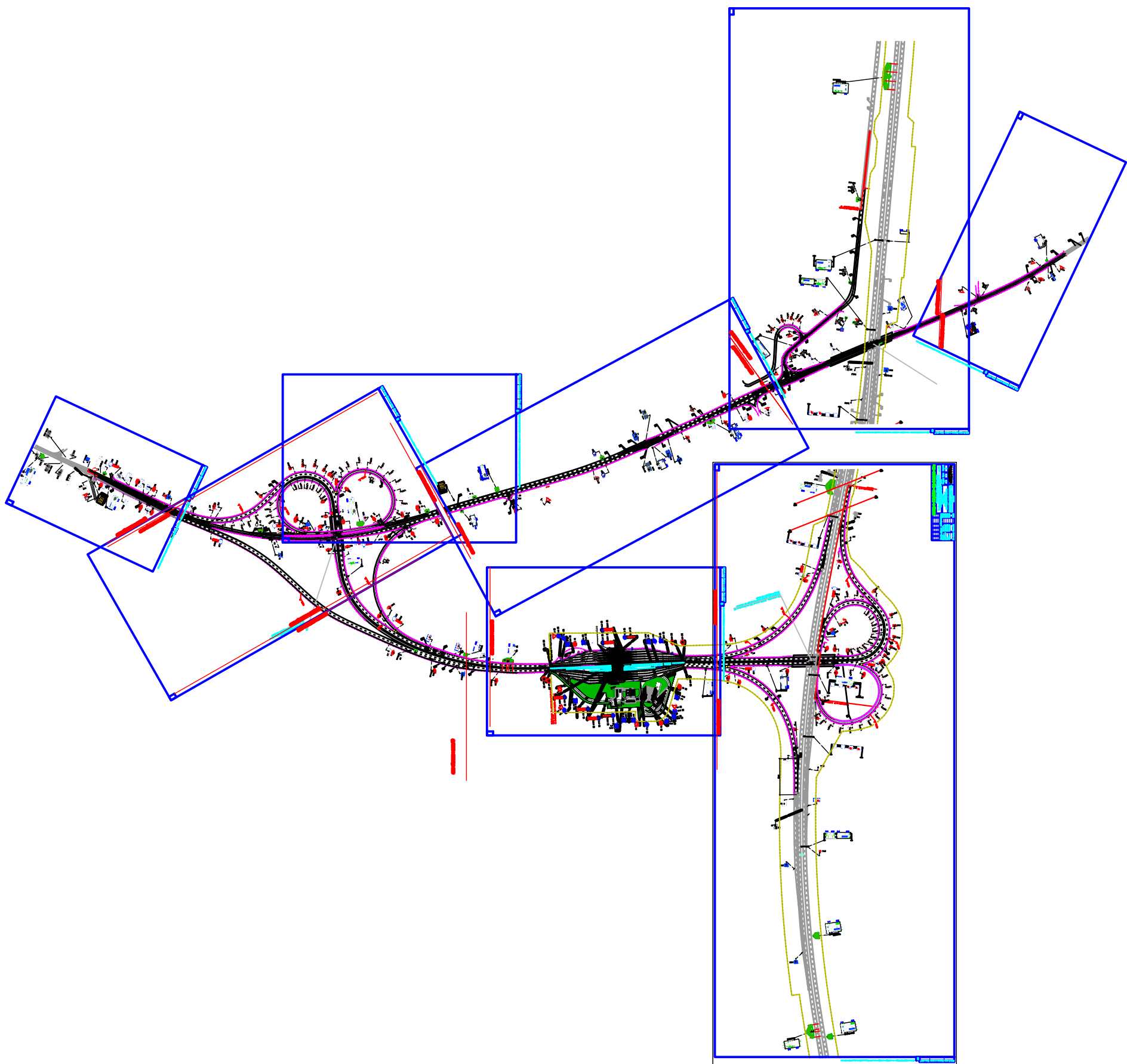
D:\Работа\ПОДД\АВТОДОР\ПОДД 1 и 2 этап\ПОДД 1 этап\ПОДД-1\Часток 58-78 (реформат)\Том.Схема\реф.02.02.25.1113.2хА4

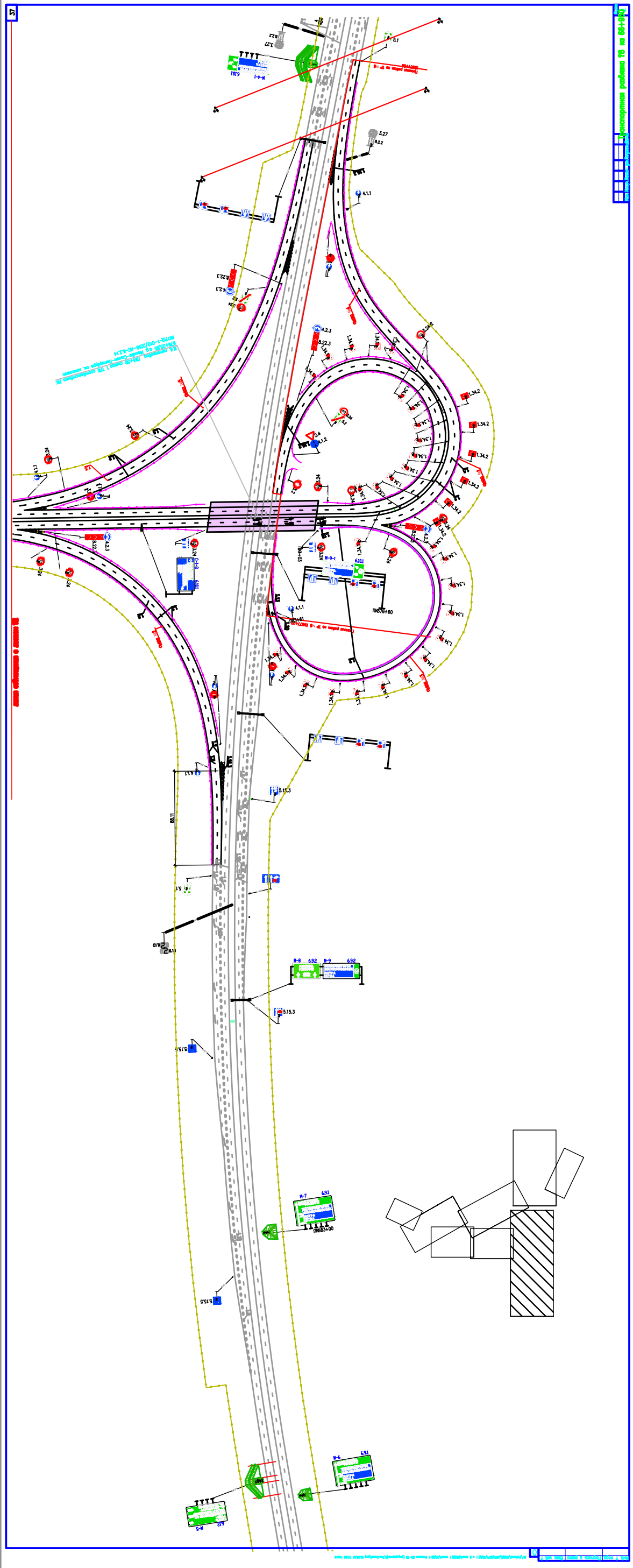
Инв. № подл.	Подпись и дата	Взам. инв. №	0
--------------	----------------	--------------	---

Изм.	Кол.ч.	Лист	№ док.	Подпись	Дата

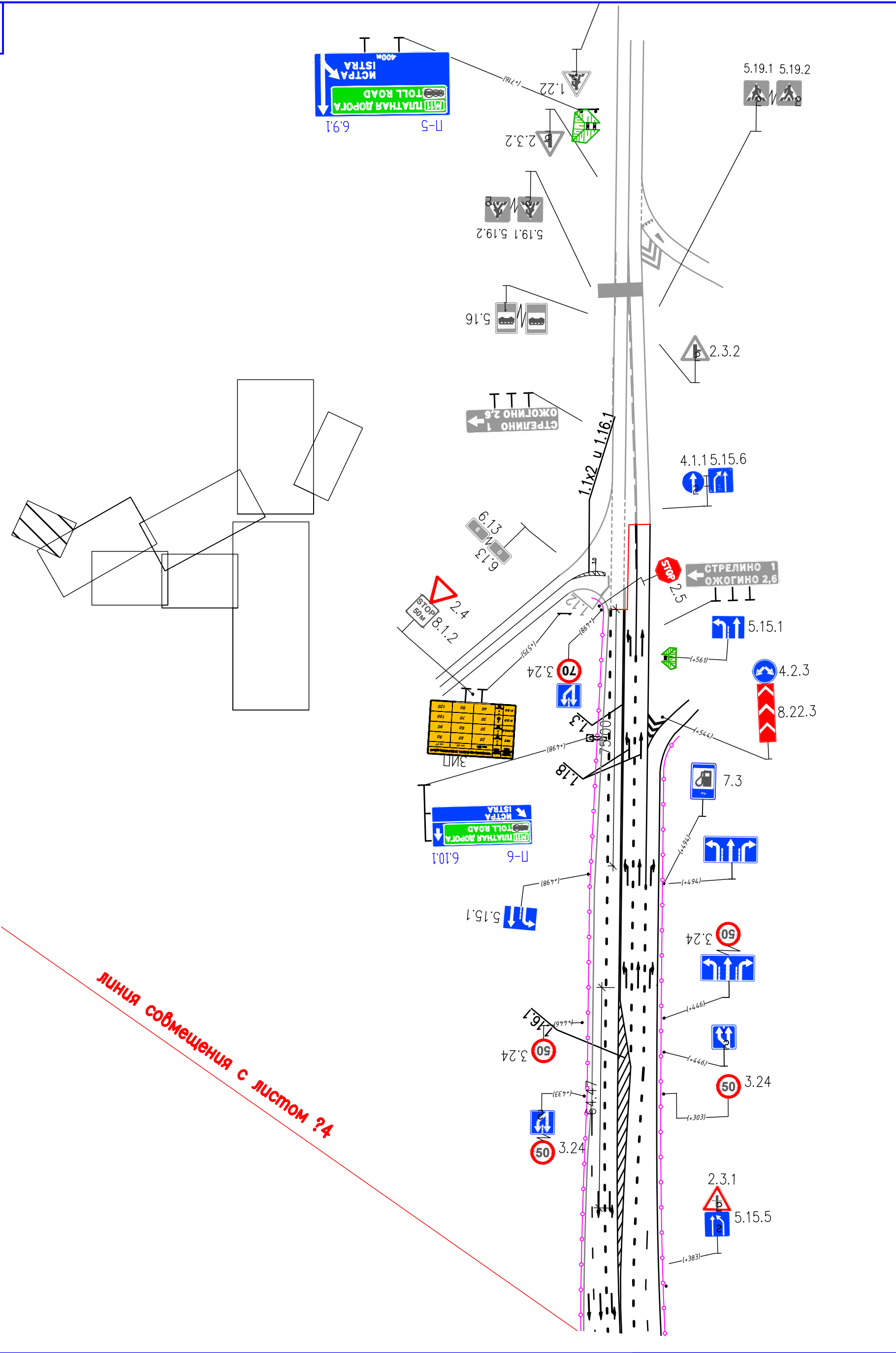
Транспортная развязка №7 км 57+994

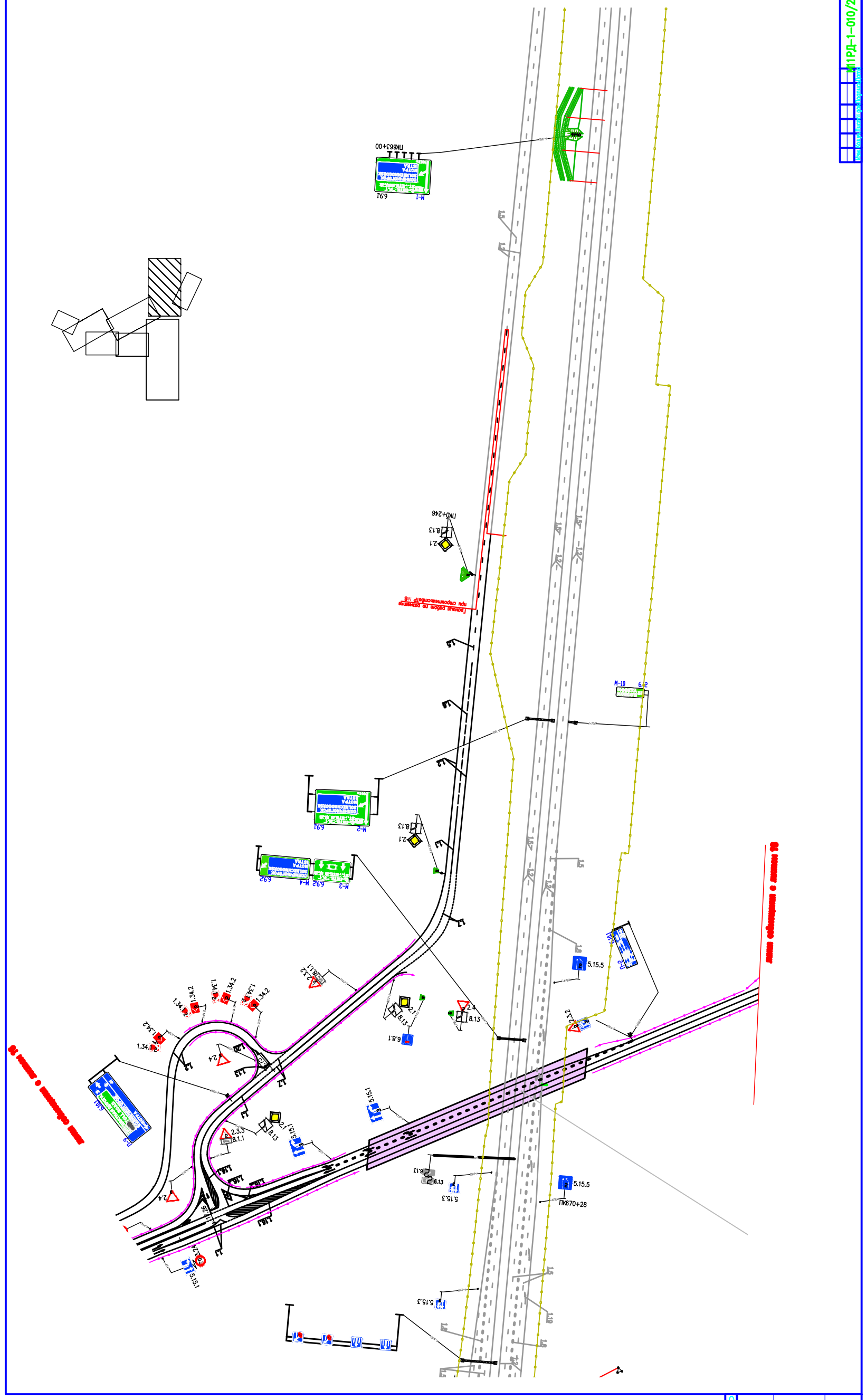
Лист
1





1:250-01-002/00-1:500
 указание на установку знаков и разметки
 в соответствии с ТУ 5818-001





Приложение 2.2

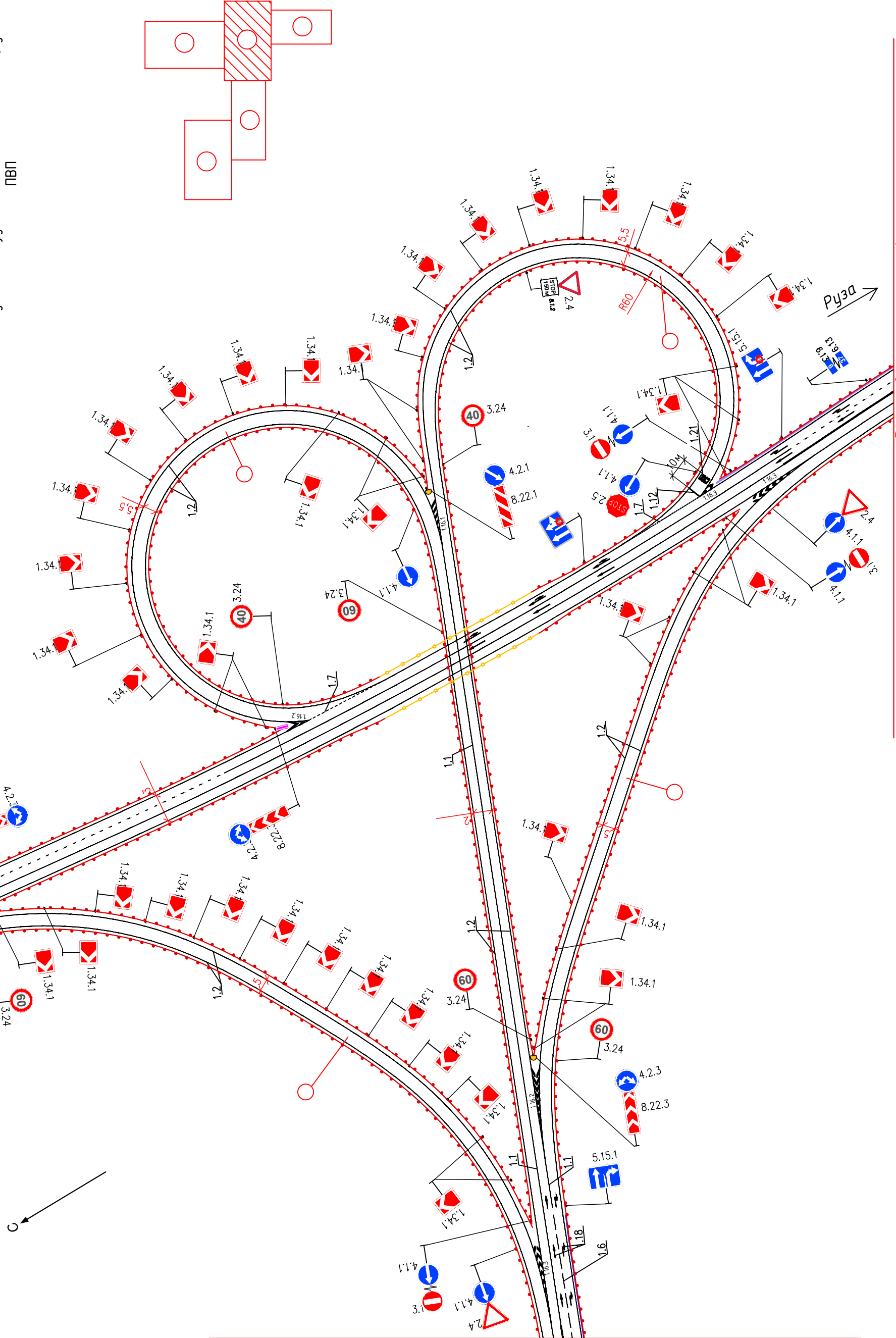
Узел 2 (лист 3)

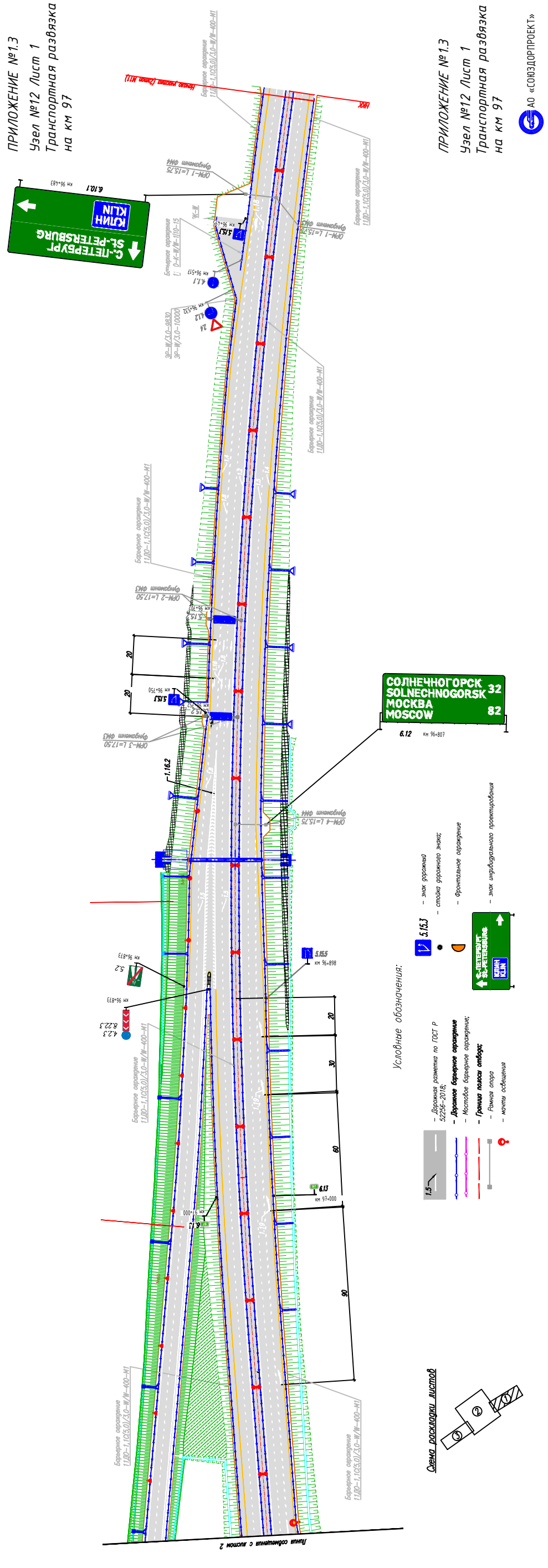
Транспортная развязка №9 пересечение с
а.д. "Клин-Нудоль" на км 89+950 и площадка
ПВП

Линия совмещения с листом 5

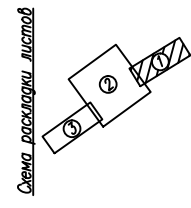
Линия совмещения с листом 2

Линия совмещения с листом 4



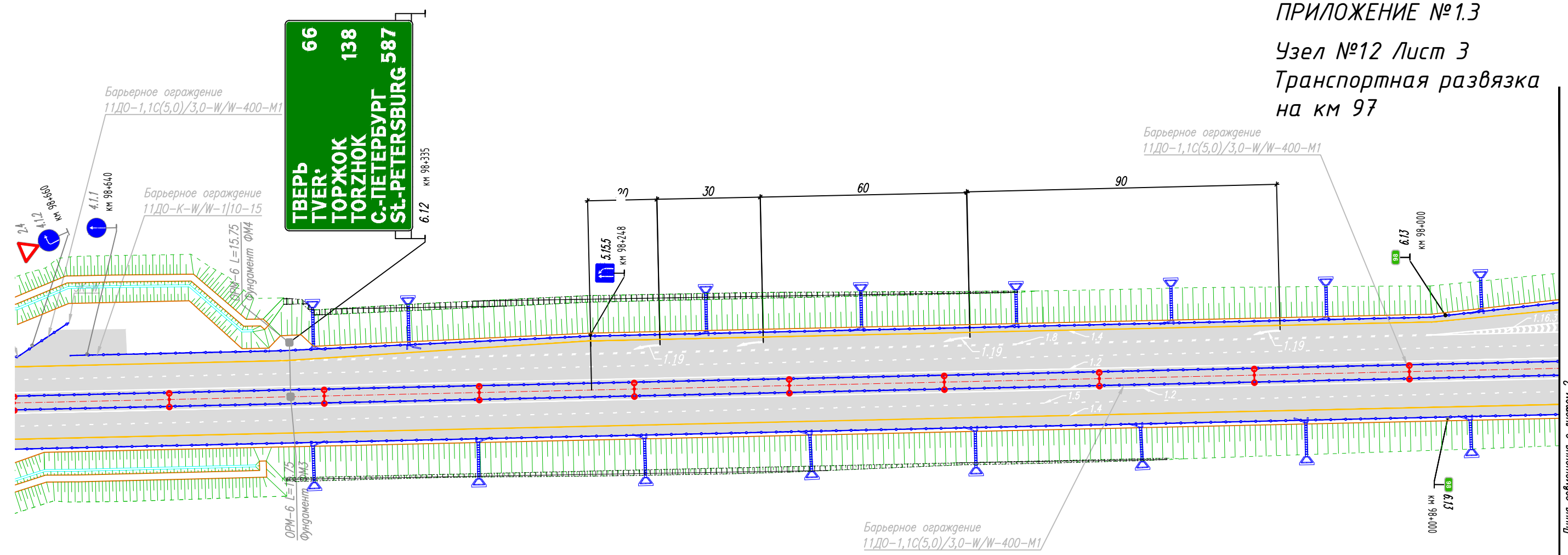


- Условные обозначения:**
- Дорожная разметка по ГОСТ Р 52256-2016;
 - Дорожные барьерные ограждения;
 - Мостовые барьерные ограждения;
 - Гранитные плиты отбойки;
 - Рамная опора;
 - Искра освещения;
 - знак дорожный;
 - знак дорожное зрелище;
 - фронтальное ограждение;
 - знак индивидуального проектирования;



Линия совмещения с листом 2

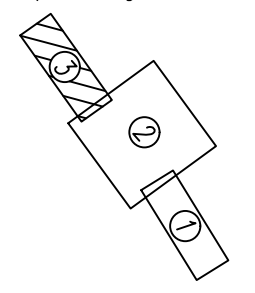
ПРИЛОЖЕНИЕ №1.3
 Узел №12 Лист 3
 Транспортная развязка
 на км 97



Условные обозначения:

- 1.5 — Дорожная разметка по ГОСТ Р 52256-2018;
- Дорожное барьерное ограждение;
- Мостовое барьерное ограждение;
- Граница полосы отвода;
- Рамная опора;
- мачты освещения;
- 5.15.3 — знак дорожный;
- стойка дорожного знака;
- Фронтальное ограждение;
- знак индивидуального проектирования

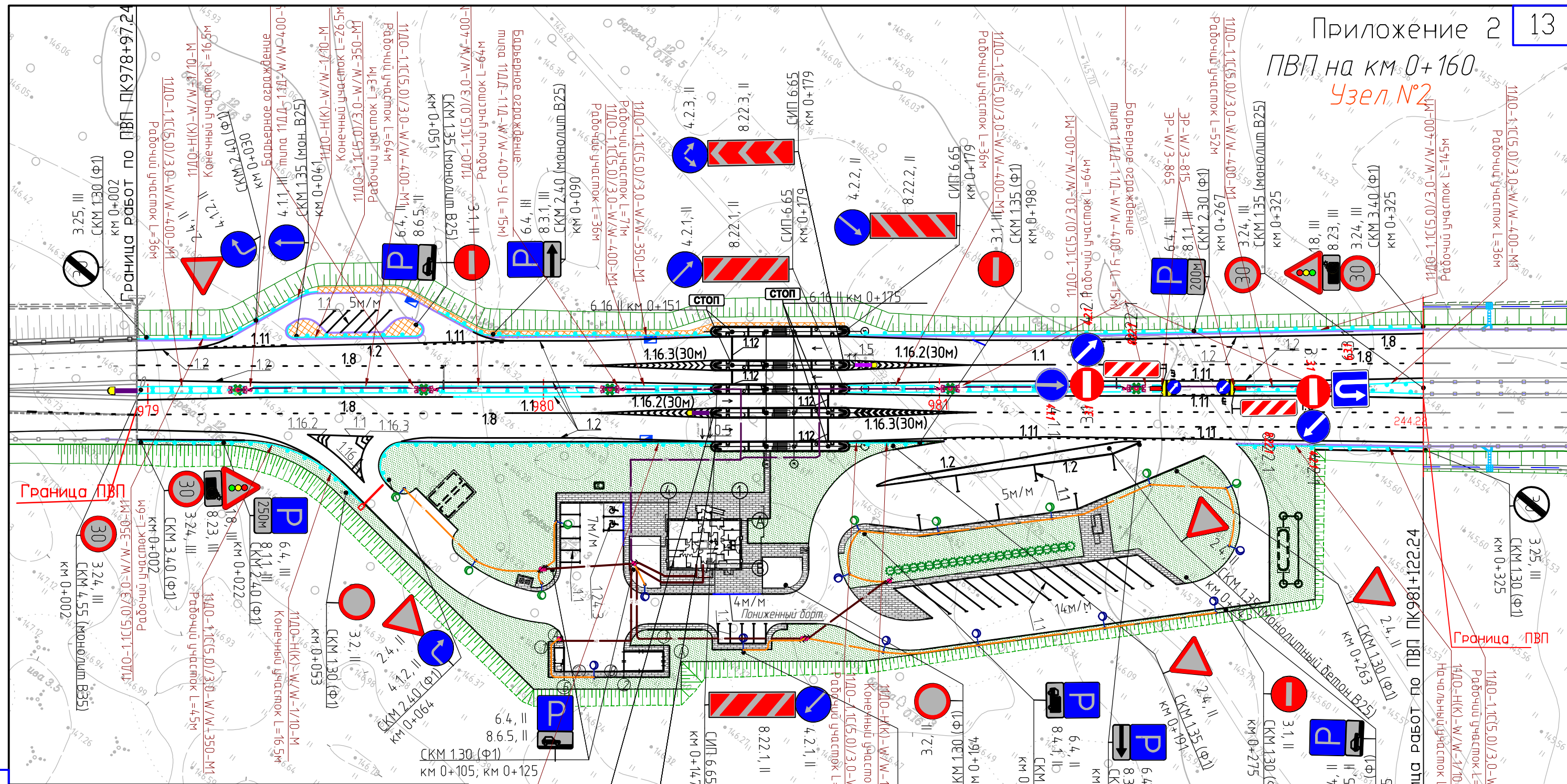
Схема раскладки листов






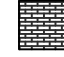


ПРИЛОЖЕНИЕ №1.3
 Узел №12 Лист 3
 Транспортная развязка
 на км 97

Линия совмещения с листом 2

ПВП на км 0+160
Узел №2



Условные обозначения:

-  3.1, II
СКМ 130 (Ф1) - дорожный знак
Зона парковки (ПК9)
-  1.8 - разметка дорожная (1.8-тип разметки)
-  - барьерное ограждение
-  - тротуар
-  - мачты освещения
-  - монтаж дорожного фронтального ограждения (демпфера) с буфером (с маской знака)

Граница ПВП

Граница ПВП

Граница работ по ПВП ПК981+122.2+2

Граница работ по ПВП ПК978+97.2+4

11Д0-1.1С(5.0)/3.0-В/В-400-М1
Рабочий участок L=36м

11Д0-1.1С(5.0)/3.0-В/В-400-М1
Рабочий участок L=18м

11Д0-1.1С(5.0)/3.0-В/В-400-М1
Рабочий участок L=14.5м

11Д0-1.1С(5.0)/3.0-В/В-400-М1
Рабочий участок L=52м

11Д0-1.1С(5.0)/3.0-В/В-400-М1
Рабочий участок L=15м

11Д0-1.1С(5.0)/3.0-В/В-400-М1
Рабочий участок L=36м

11Д0-1.1С(5.0)/3.0-В/В-350-М1
Рабочий участок L=3м

11Д0-1.1С(5.0)/3.0-В/В-350-М1
Рабочий участок L=7м

11Д0-1.1С(5.0)/3.0-В/В-350-М1
Рабочий участок L=78м

11Д0-1.1С(5.0)/3.0-В/В-400-М1
Рабочий участок L=64м

11Д0-1.1С(5.0)/3.0-В/В-400-М1
Рабочий участок L=64м

11Д0-1.1С(5.0)/3.0-В/В-400-М1
Рабочий участок L=64м

11Д0-1.1С(5.0)/3.0-В/В-400-М1
Рабочий участок L=36м

11Д0-1.1С(5.0)/3.0-В/В-400-М1
Рабочий участок L=36м

11Д0-1.1С(5.0)/3.0-В/В-400-М1
Рабочий участок L=45м

11Д0-1.1С(5.0)/3.0-В/В-400-М1
Рабочий участок L=18м

11Д0-1.1С(5.0)/3.0-В/В-400-М1
Рабочий участок L=18м

11Д0-1.1С(5.0)/3.0-В/В-400-М1
Рабочий участок L=18м

11Д0-1.1С(5.0)/3.0-В/В-400-М1
Рабочий участок L=18м