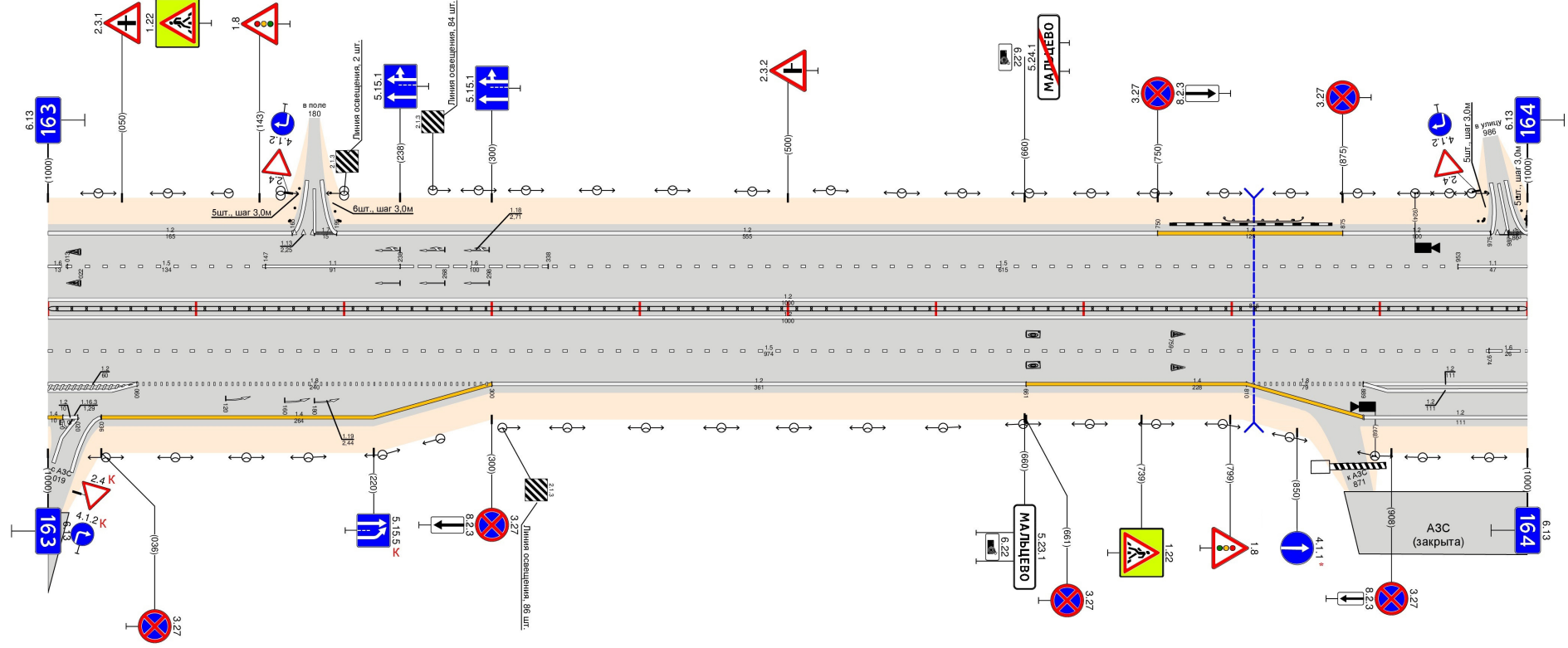


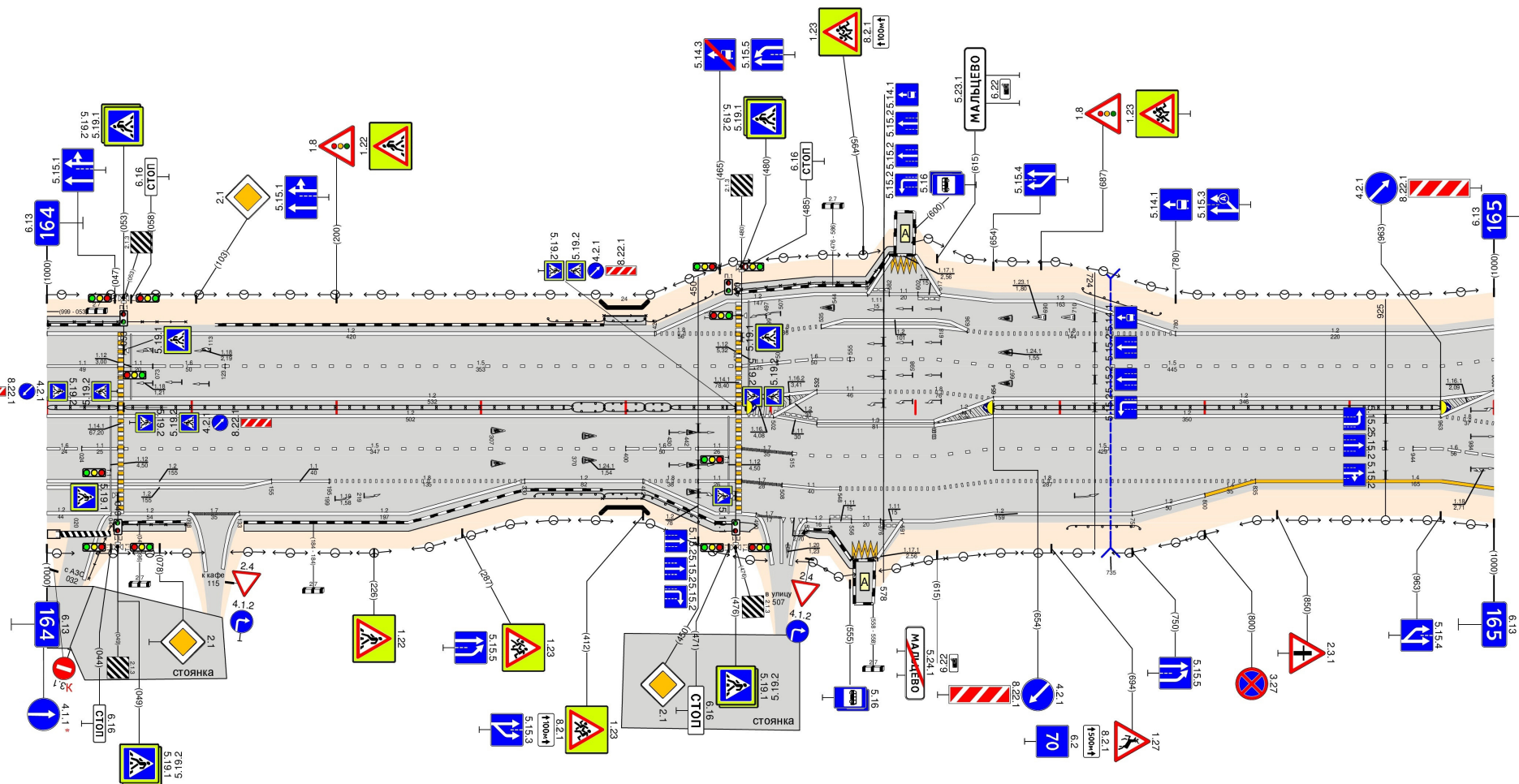
Проект организации дорожного движения
 М1 "Беларусь" Москва - граница с республикой Белоруссия
 163+000 - 164+000



Дорожная разметка справа	Осевая линия			1.2					
	1-я от осевой			0.00 - 0.00					
	2-я от осевой			0.00 - 0.00					1.6
	3-я от осевой	1.2	1.8	0.00 - 0.74		1.4	1.8	1.2	0.00 - 0.00
Дорожные ограждения и направляющие устройства справа	На разделительной		0.00 - 0.00			0.61 - 0.10	0.10 - 0.00	0.00 - 10.00	
	На обочине		0.00 - 0.00				0.10 - 0.00		
Тротуары справа									

Тротуары слева		476 - 586, (110 М, д/д, ш, 1,0 М)												
Дорожные ограждения и направляющие устройства слева	На обочине	ОПО-Д 000 - 049	ОПО-Д 055 - 096	ДО (34) 346 - 385	МО (54) 386 - 419	ДО (34) 419 - 461	ОПО-Д 480 - 586	ДО (34) 715 - 769						
	На разделительной													
Дорожная разметка слева	6-я от осевой													
	5-я от осевой													
	4-я от осевой													
	3-я от осевой													
	2-я от осевой													
1-я от осевой	1,1 000 - 049	1,1 093 - 079	1,8 073 - 123	1,5 123 - 476		1,2 480 - 532		1,2 532 - 578		1,2 578 - 654		1,2 654 - 780	1,2 780 - 963	1,2 963 - 1000
Элементы в плане														
Продольный профиль		L=317 0-0 L=104 0-0 L=308 0-0 L=62 0-0 L=121 0-0												

Проект организации дорожного движения
 М1 "Беларусь" Москва - граница с республикой Белоруссия
 164+000-165+000



Дорожная разметка справа	Осевая линия	000 - 480										654 - 780		963 - 1000			
	1-я от осевой	1,6 000 - 024	1,1 024 - 049	1,2	1,5 000 - 502	1,1	1,6 400 - 450	1,1 450 - 476	1,7 502 - 632	1,3 532 - 615	1,2	613 - 654	1,4 654 - 944	1,8 944 - 1000			
	2-я от осевой	1,7	0,0 020 - 044	1,7 044 - 098	1,7 098 - 193	1,5 185 - 195	1,2 195 - 330	1,2 330 - 412	1,2 412 - 480	1,1 480 - 515	1,1 515 - 654	1,2	654 - 780	1,2 780 - 800	1,4 800 - 835	1,2 835 - 963	1,2 963 - 1000
	3-я от осевой	1,7	0,0 020 - 044	1,7 044 - 098	1,7 098 - 193	1,5 185 - 195	1,2 195 - 330	1,2 330 - 412	1,2 412 - 480	1,1 480 - 515	1,1 515 - 654	1,2	654 - 780	1,2 780 - 800	1,4 800 - 835	1,2 835 - 963	1,2 963 - 1000
	4-я от осевой	1,7	0,0 020 - 044	1,7 044 - 098	1,7 098 - 193	1,5 185 - 195	1,2 195 - 330	1,2 330 - 412	1,2 412 - 480	1,1 480 - 515	1,1 515 - 654	1,2	654 - 780	1,2 780 - 800	1,4 800 - 835	1,2 835 - 963	1,2 963 - 1000
	5-я от осевой	1,7	0,0 020 - 044	1,7 044 - 098	1,7 098 - 193	1,5 185 - 195	1,2 195 - 330	1,2 330 - 412	1,2 412 - 480	1,1 480 - 515	1,1 515 - 654	1,2	654 - 780	1,2 780 - 800	1,4 800 - 835	1,2 835 - 963	1,2 963 - 1000
6-я от осевой	1,7	0,0 020 - 044	1,7 044 - 098	1,7 098 - 193	1,5 185 - 195	1,2 195 - 330	1,2 330 - 412	1,2 412 - 480	1,1 480 - 515	1,1 515 - 654	1,2	654 - 780	1,2 780 - 800	1,4 800 - 835	1,2 835 - 963	1,2 963 - 1000	
Дорожные ограждения и направляющие устройства справа	На разделительной	ДО (34) 000 - 049	МО (54) 053 - 363	ДО (34) 337 - 385	МО (54) 386 - 419	ДО (34) 419 - 451	ОПО-Д 480 - 476	ОПО-Д 586 - 581	ДО (34) 607 - 611	ОПО-Д 611 - 611	ДО (34) 654 - 963						
	На обочине	ОПО-Д 022 - 049	ОПО-Д 052 - 086	ДО (34) 337 - 385	МО (54) 386 - 419	ДО (34) 419 - 451	ОПО-Д 480 - 476	ОПО-Д 586 - 581	ДО (34) 607 - 611	ОПО-Д 611 - 611	ДО (34) 705 - 755						
Тротуары справа		136 - 494, (358 М, д/д, ш, 1,0 М)															