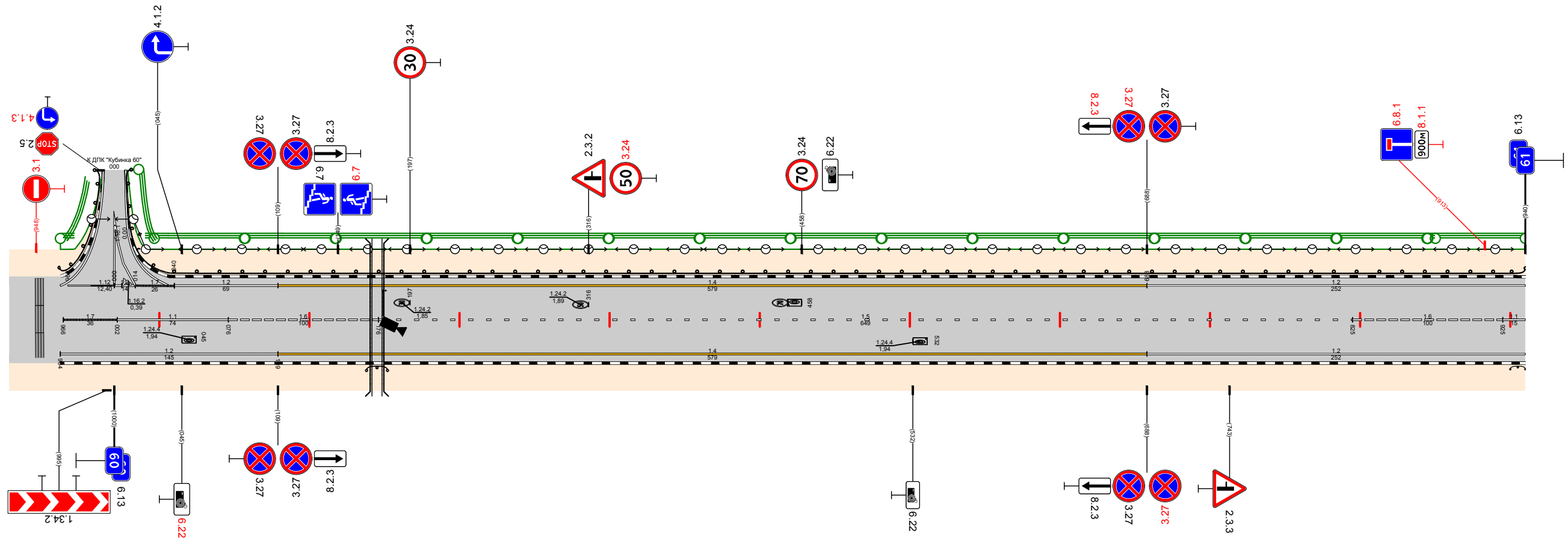


Тротуары слева						ДО (93) 008 - 940	
Дорожные ограждения и направляющие устройства слева	На обочине						
	На разделительной						
Дорожная разметка слева	2-я от осевой	12 000 - 04					
	1-я от осевой	112 969 - 000	12 000 - 04	17 04 - 040	12 040 - 109	14 109 - 688	12 688 - 940
Элементы в плане							
Продольный профиль		L=1010				a=0	

Проект организации дорожного движения
Левый местный проезд
59+930-61+000



Дорожная разметка справа	Осевая линия	17 966 - 002	11 002 - 076	16 076 - 176	15 176 - 825	16 825 - 925	11 925 - 940
	1-я от осевой	12 964 - 109		14 109 - 688		12 688 - 940	
Дорожные ограждения и направляющие устройства справа	На разделительной						
	На обочине	ДО (93) 968 - 940					
Тротуары справа							