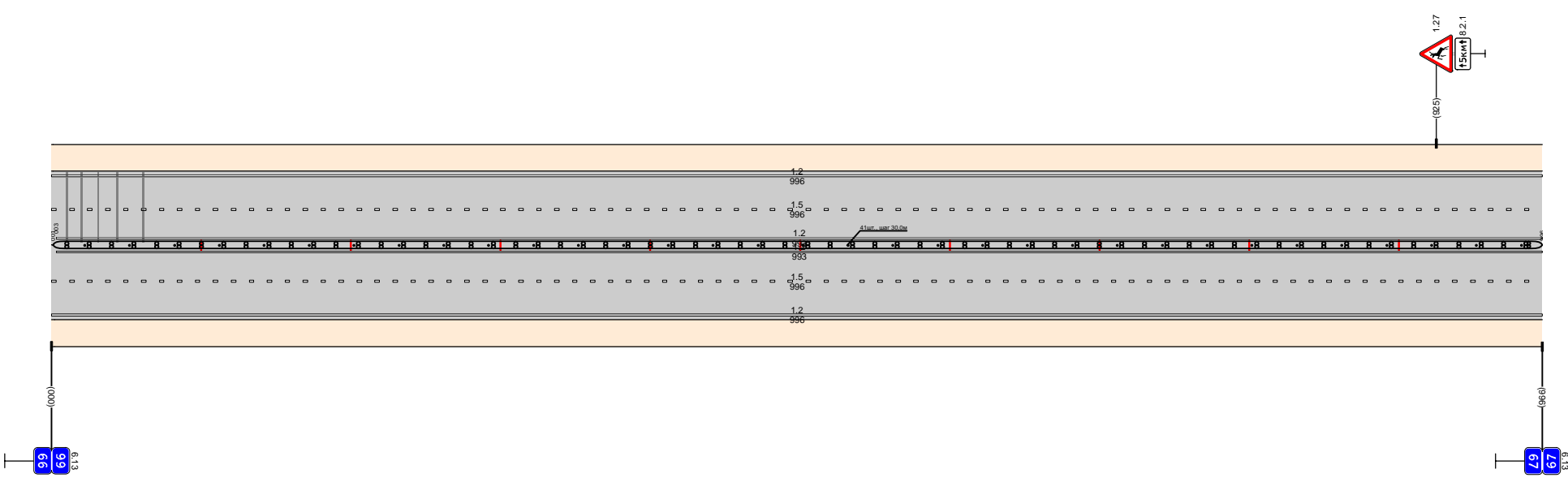


Проект организации дорожного движения
 М-3 "Украина" Москва-Калуга-Брянск-граница с Украиной
 65,998-66,994

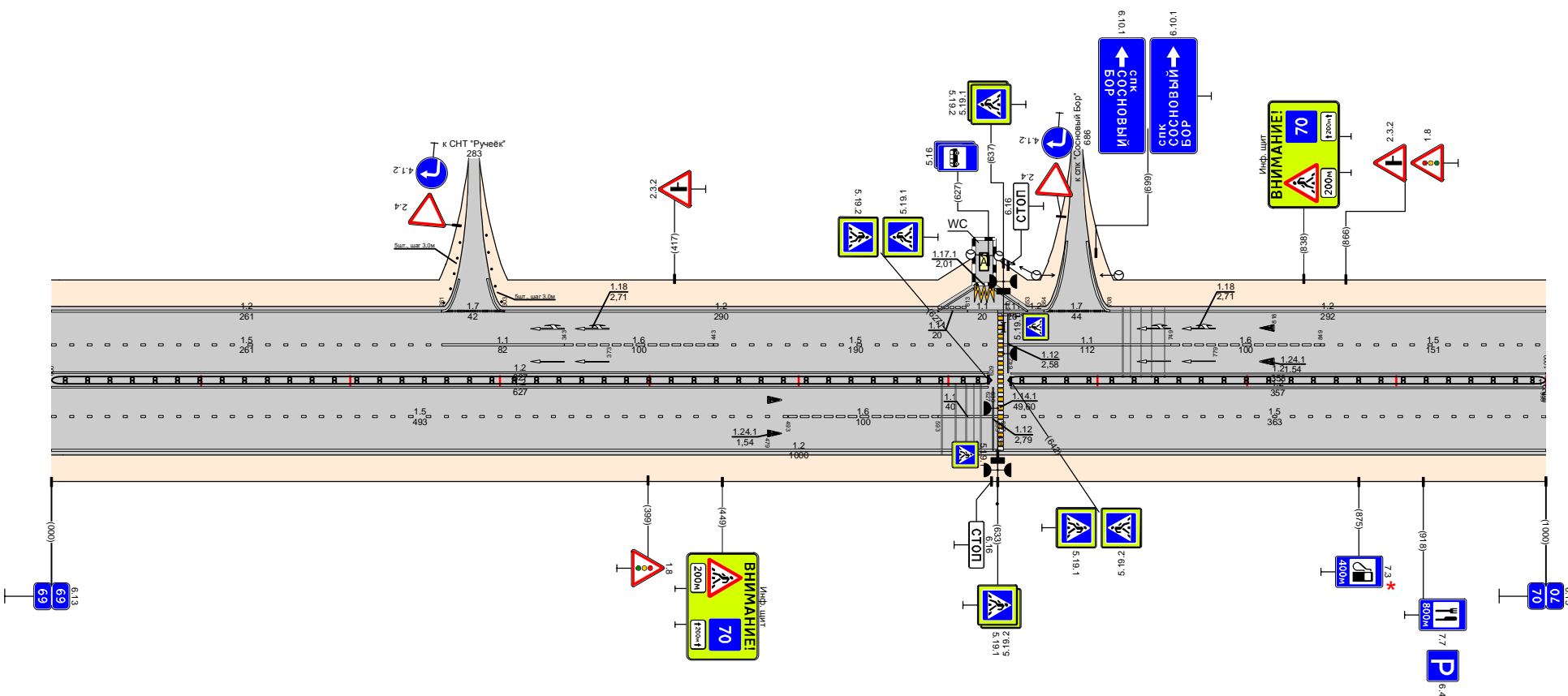
Тротуары слева			
Дорожные ограждения и направляющие устройства слева	На обочине		
	На разделительной		
Дорожная разметка слева	2-я от осевой		12 000 - 996
	1-я от осевой		15 000 - 996
Элементы в плане			
Продольный профиль			



Дорожная разметка справа	Осевая линия		12 003 - 996
	1-я от осевой		12 003 - 996
	2-я от осевой		15 000 - 996
Дорожные ограждения и направляющие устройства справа	На разделительной	12 000 - 996	000 - 996 Стоянки (350м, шаг 300м)
	На обочине	12 000 - 996	12 000 - 996
Тротуары справа			

Проект организации дорожного движения
 М-3 "Украина" Москва-Калуга-Брянск-граница с Украиной
 68.995-69.995

Тротуары слева																		
Дорожные ограждения и направляющие устройства слева																		
Дорожная разметка слева	На обочине																	
	На разделительной																	
	4-я от осевой																	
	3-я от осевой																	
		12	17	12	11	11	11	12	17	12	11	11	15	11	16	17	12	15
		000 - 261	261 - 303	303 - 393	393 - 443	443 - 633	633 - 653	653 - 664	664 - 708	708 - 1000	1000 - 749	749 - 849	849 - 1000					
Элементы в плане																		
Продольный профиль																		

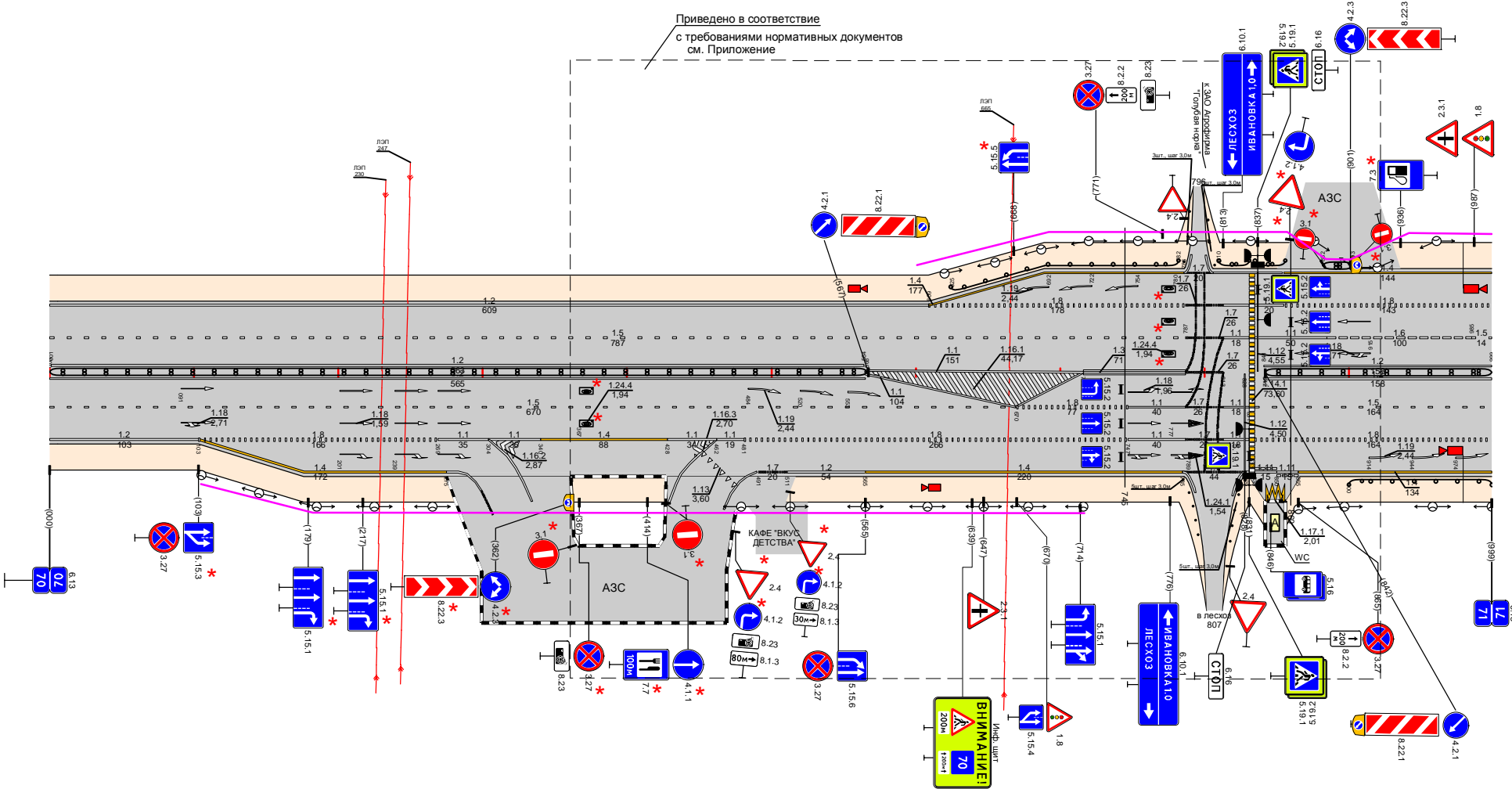


Дорожная разметка справа	Осевая линия	12	12	12	12	12	12	12	12	12	12	12	12	12	12	12	12	12
	1-я от осевой	000 - 627	627 - 493	493 - 593	593 - 633	633 - 642	642 - 999	999 - 642	642 - 1000	1000 - 637	637 - 1000							
	2-я от осевой	000 - 493	493 - 593	593 - 633	633 - 642	642 - 999	999 - 642	642 - 1000	1000 - 637	637 - 1000								
Дорожные ограждения и направляющие устройства справа	На разделительной	ДЛ (4) 000 - 629												ДЛ (4) 640 - 1000				
	На обочине																	
Тротуары справа																		

Тротуары слева

Дорожная разметка слева	На обочине			20 (13) 625 - 782		20 (15) 800 - 833		20 (15) 835 - 854		20 (15) 882 - 903		
	На разделительной											
	3-я от осевой			14 609 - 786		17 786 - 806		12 806 - 854		14 855 - 999		
	2-я от осевой	12 000 - 609		15 000 - 787		18 609 - 787		17 787 - 813		18 813 - 835		
1-я от осевой							17 787 - 813		11 813 - 835		16 835 - 885	
Элементы в плане												
Продольный профиль		a=0		L=205		a=0		L=190		L=484		

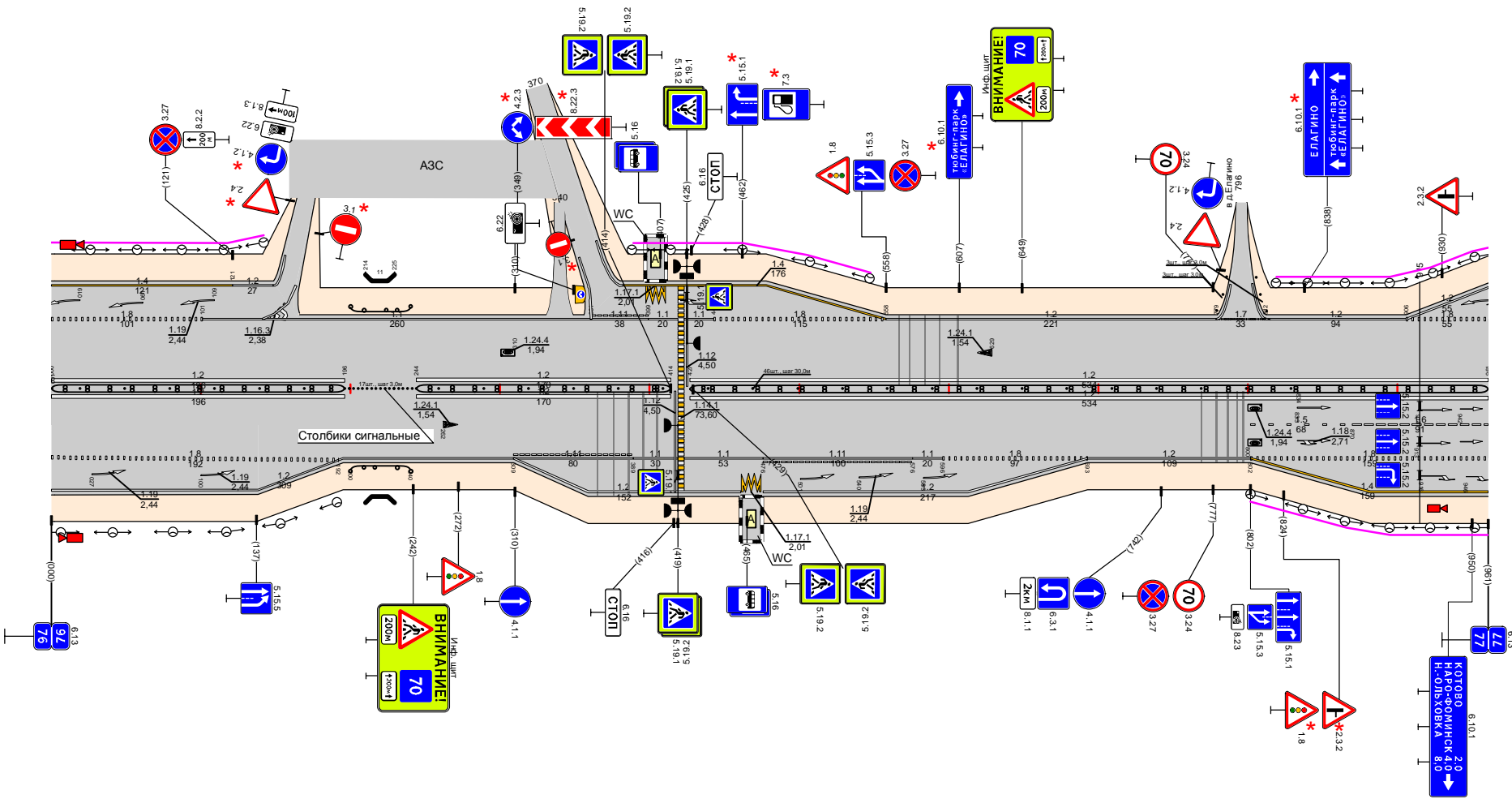
Проект организации дорожного движения
М-3 "Украина" Москва-Калуга-Брянск-граница с Украиной
69,995-70,994



Дорожная разметка справа	Осевая линия	12 001 - 564		11 565 - 716		13 716 - 787		17 787 - 813		12 841 - 999	
	1-я от осевой	12 000 - 565								12 841 - 999	
	2-я от осевой	15 000 - 670								15 835 - 999	
	3-я от осевой	12 000 - 103		11 269 - 304		14 304 - 340		11 340 - 428		11 428 - 462	
	4-я от осевой			18 103 - 269		14 269 - 304		11 304 - 340		17 340 - 428	
5-я от осевой			14 103 - 275				17 491 - 511		12 511 - 565		
Дорожные ограждения и направляющие устройства справа	На разделительной	11 (14) 000 - 566								11 (14) 841 - 999	
	На обочине									11 (14) 841 - 999	
Тротуары справа										11 (14) 841 - 999	

Проект организации дорожного движения
 М-3 "Украина" Москва-Калуга-Брянск-граница с Украиной
 75,998-76,959

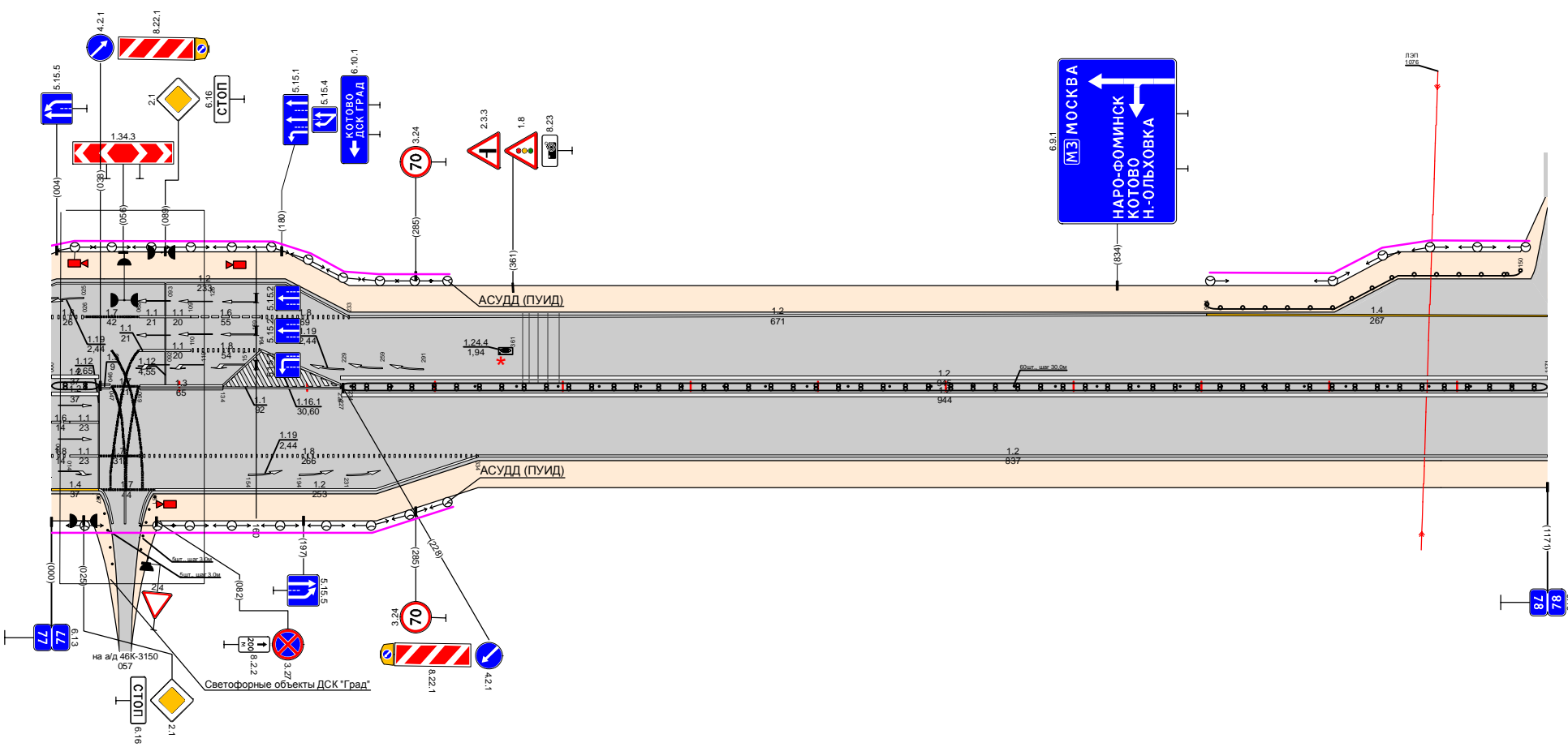
Тротуары слева		ДП (59) 200 - 240	
На обочине			
На разделительной			
Дорожная разметка слева	3-я от осевой	14 000 - 121	12 121 - 148
	2-я от осевой	18 000 - 101	11 101 - 361
	1-я от осевой		
Элементы в плане			
Продольный профиль			



Дорожная разметка справа	Осевая линия	12 000 - 196	12 244 - 414	12 427 - 961	12 427 - 961	15 802 - 870	16 870 - 961			
	1-я от осевой									
	2-я от осевой	12 000 - 309	111 309 - 389	11 389 - 419	11 423 - 476	11 476 - 576	11 576 - 596	18 596 - 693	12 693 - 802	18 802 - 961
	3-я от осевой	18 000 - 192								
Дорожные ограждения и направляющие устройства справа	На разделительной	12 309 - 461						14 802 - 961		
	На обочине	12 309 - 461						14 802 - 961		
Тротуары справа		ДП (59) 000 - 196		ДП (59) 196 - 244		ДП (59) 244 - 414		ДП (59) 427 - 961		

Проект организации дорожного движения
 М-3 "Украина" Москва-Калуга-Брянск-граница с Украиной
 76,959-78,130

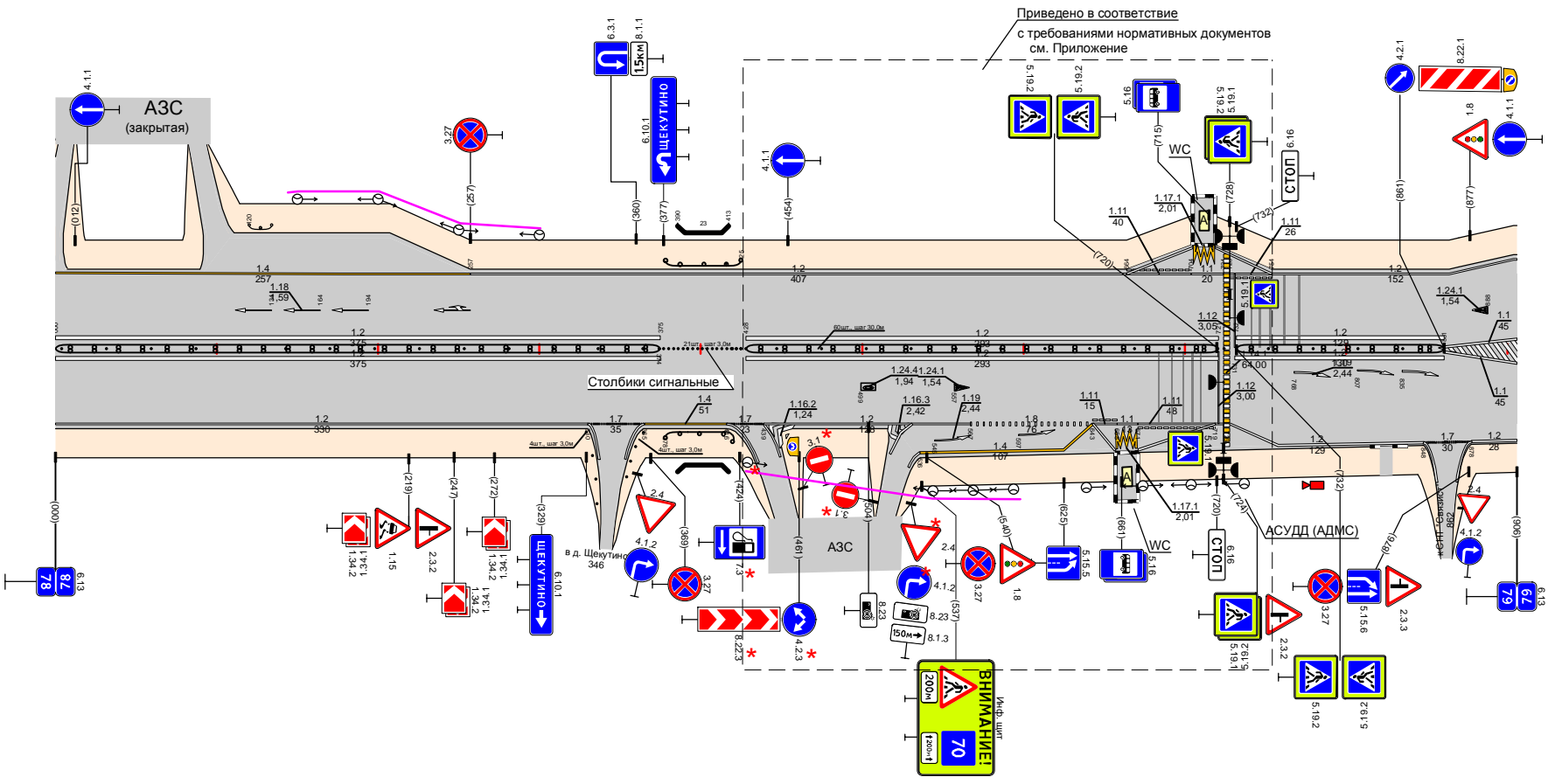
Дорожная разметка слева	На обочине	10 (150) 904 - 1150											
	На разделительной	12 000 - 233											
	3-я от осевой	12 233 - 904											
	2-я от осевой	14 904 - 1171											
	1-я от осевой	18 110 - 164											
Элементы в плане		L-241 a=0 21/21 a=0 L-390 6/11 a=0 L-90 21/21 a=0 L-90 6/11 a=0 L-290 11/11 a=0 20											
Продольный профиль		L-241 a=0 21/21 a=0 L-390 6/11 a=0 L-90 21/21 a=0 L-90 6/11 a=0 L-290 11/11 a=0 20											



Дорожная разметка справа	Осевая линия	12 000 - 037	13 037 - 069	13 069 - 134	11 134 - 226	12 227 - 1171	
	1-я от осевой	18 000 - 037	17 037 - 068	18 068 - 334		12 226 - 1171	
	2-я от осевой	14 000 - 037	17 037 - 068	18 068 - 334		12 334 - 1171	
	3-я от осевой	14 000 - 037	17 037 - 068	18 068 - 334		12 334 - 1171	
Дорожные ограждения и направляющие устройства справа	На разделительной	11 (140) 000 - 037					12 (190) 226 - 1171
	На обочине	11 (140) 000 - 037					12 (190) 226 - 1171
Тротуары справа							12 (190) 226 - 1171

Тротуары слева		20-153		378-425											
На обочине		20-153		378-425											
На разделительной															
4-я от осевой															
3-я от осевой															
2-я от осевой		14 000-257		12 257-664		111 664-704		11 704-724		111 728-754		12 754-864		12 864-906	
1-я от осевой															
Элементы в плане															
Продольный профиль		a-1		a-2		a-0		a-1		a-0		a-1		a-0	

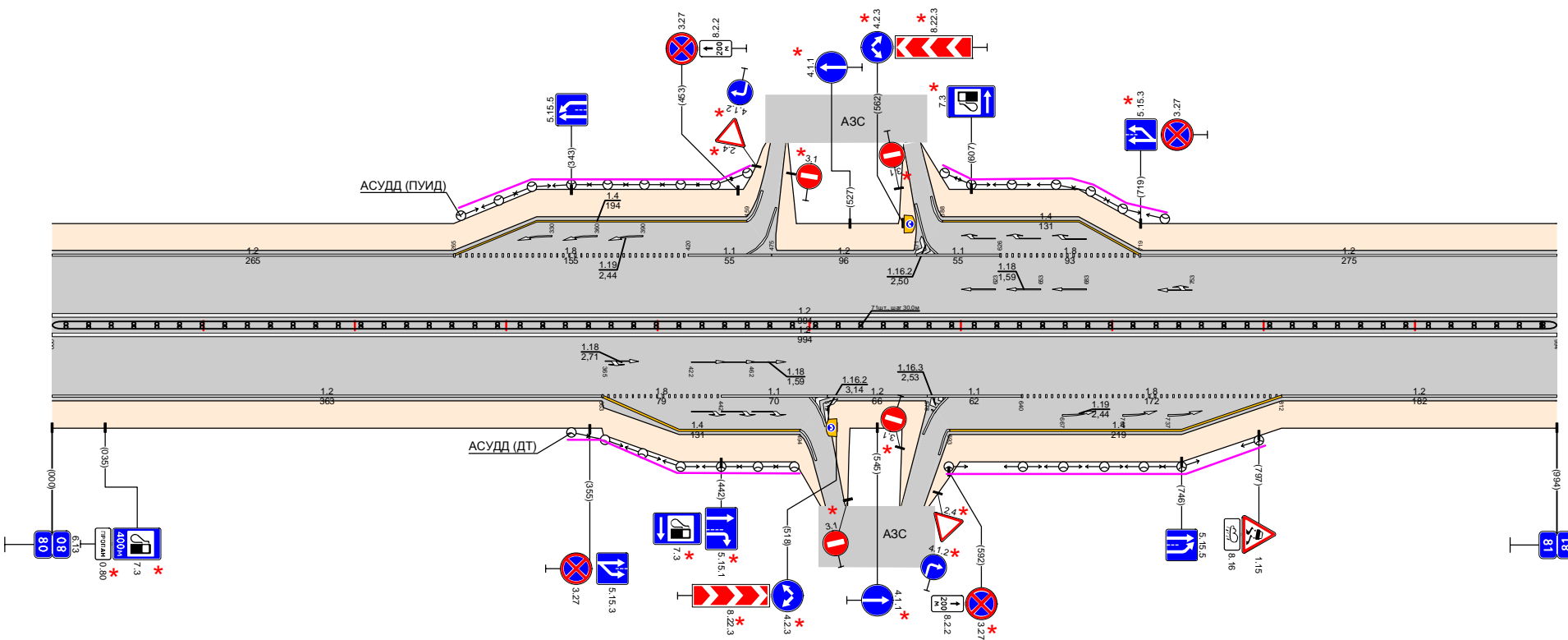
Проект организации дорожного движения
 М-3 "Украина" Москва-Калуга-Брянск-граница с Украиной
 78,130-79,036



Дорожная разметка справа	Осевая линия	12 000 - 375			12 428 - 721				12 732 - 861		11 861 - 906		
	1-я от осевой	12 000 - 375			12 428 - 721				12 731 - 861				
	2-я от осевой	12 000 - 330	17 330 - 365	14 365 - 416	17 416 - 439	12 439 - 567	18 567 - 643	111 643-658	11 658-674	111 671 - 719	12 719-728		
	3-я от осевой					14 536 - 643					12 728 - 848	17 848 - 878	12 878 - 906
Дорожные ограждения и направляющие устройства справа	На разделительной	ДП (94) 000 - 375	СП (21) 374 - 428		ДП (94) 428 - 721				ДП (94) 732 - 861				
	На обочине	ДП (94) 000 - 375	СП (21) 374 - 428		ДП (94) 428 - 721				ДП (94) 732 - 861				
Тротуары справа		ДП (94) 000 - 375		СП (21) 374 - 428		ДП (94) 428 - 721				ДП (94) 732 - 861			

Проект организации дорожного движения
 М-3 "Украина" Москва-Калуга-Брянск-граница с Украиной
 80,007-81,001

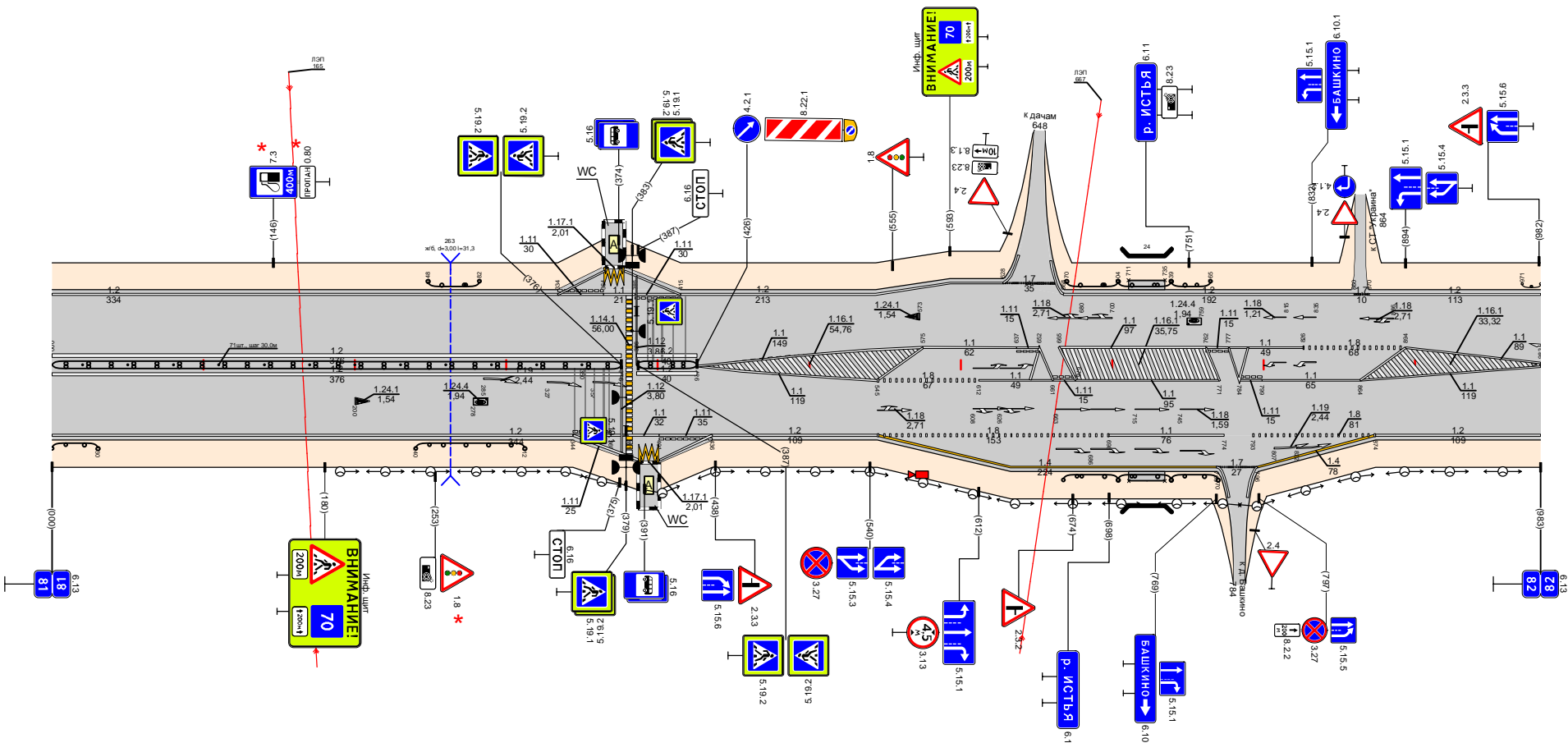
Дорожные ограждения и направляющие устройства следа	На обочине						
	На разделительной						
	3-я от осевой	1,4 265 - 459		1,4 588 - 719			
	2-я от осевой	1,2 000 - 265	1,8 265 - 420	1,1 420 - 475	1,2 475 - 571	1,1 571 - 626	1,8 626 - 719
1-я от осевой							
Элементы в плане							
Продольный профиль							



Дорожная разметка справа	Осевая линия	1,2 000 - 994					
	1-я от осевой	1,2 000 - 994					
	2-я от осевой	1,2 000 - 363	1,8 363 - 442	1,1 442 - 512	1,2 512 - 578	1,1 578 - 640	1,8 640 - 812
3-я от осевой	1,4 363 - 494		1,4 593 - 812				
Дорожные ограждения и направляющие устройства справа	На разделительной	1,1 (1,4) 000 - 994 Столбы (33шт. шаг 300м) 000 - 994					
	На обочине						
Тротуары справа							

Проект организации дорожного движения
 М-3 "Украина" Москва-Калуга-Брянск-граница с Украиной
 81,001-81,984

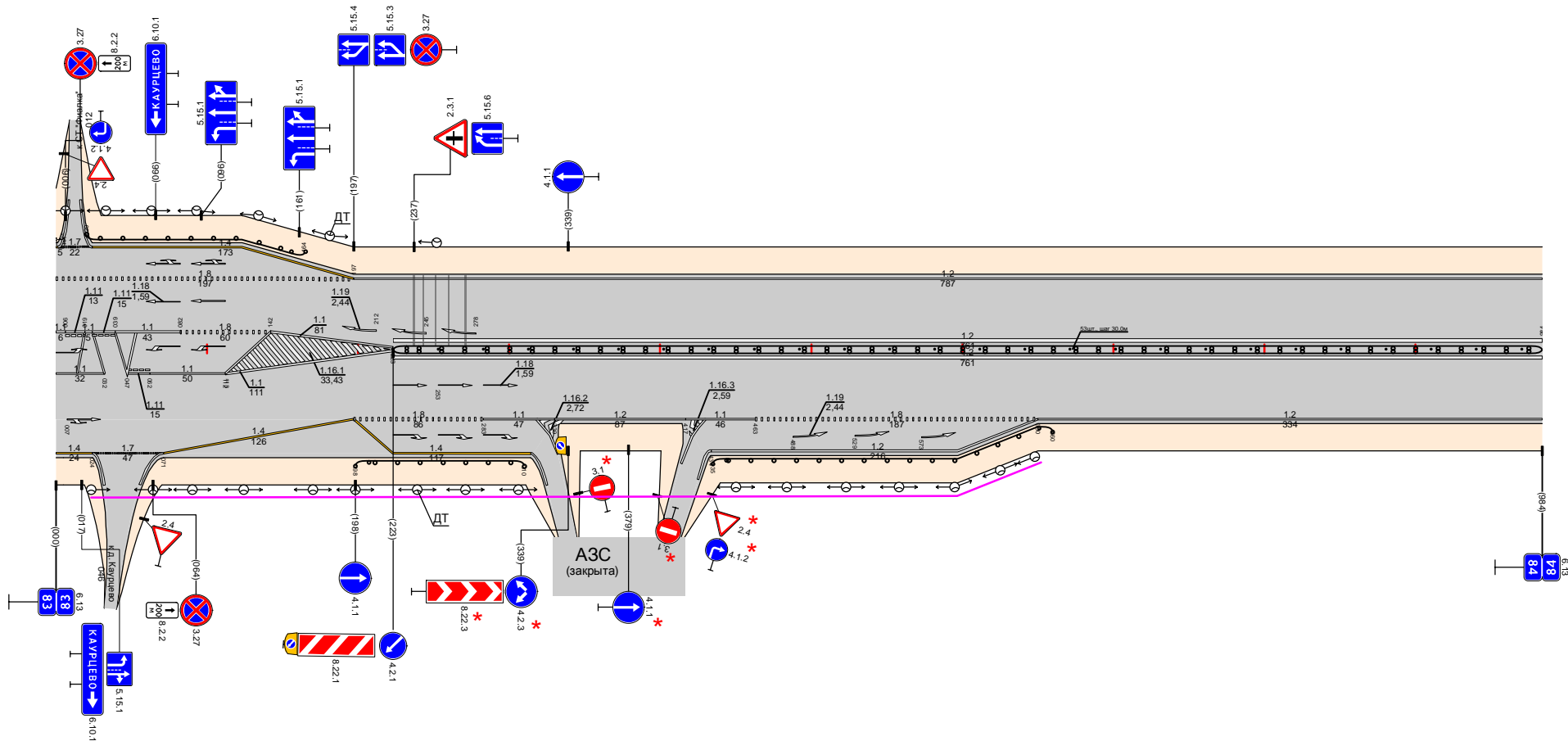
Дорожные ограждения и направляющие устройства слева	На обочине	до (вкл) 248 - 282		до (вкл) 670 - 704		до (вкл) 704 - 739		до (вкл) 739 - 765		до (вкл) 870 - 983	
	На разделительной 4-я от осей	1171 364 377									
	3-я от осей	12 544 - 628									
	2-я от осей	12 000 - 334									
Дорожная разметка слева	1-я от осей	111 334 - 364		111 364 - 395		111 395 - 415		12 415 - 544		12 668 - 860	
	1-я от осей	12 000 - 334		111 334 - 364		111 364 - 395		12 415 - 544		12 668 - 860	
Элементы в плане											
Продольный профиль											



Дорожная разметка справа	Осевая линия	12 000 - 376		11 386 - 426		18 545 - 612		11 612 - 661		111 665 - 762		111 762 - 777		11 777 - 826		11 826 - 894		11 894 - 983	
	1-я от осей	12 000 - 376		12 386 - 426		11 426 - 575		11 575 - 637		111 637 - 662		111 662 - 676		11 676 - 771		11 771 - 826		11 826 - 894	
	2-я от осей	12 000 - 344		111 344 - 369		11 369 - 401		12 401 - 436		18 436 - 545		11 545 - 698		11 698 - 774		18 774 - 874		12 874 - 983	
	3-я от осей	12 000 - 344		111 344 - 369		11 369 - 401		12 401 - 436		18 436 - 545		11 545 - 698		11 698 - 774		18 774 - 874		12 874 - 983	
Дорожные ограждения и направляющие устройства справа	На разделительной	до (вкл) 000 - 376		до (вкл) 386 - 426		до (вкл) 426 - 352		до (вкл) 386 - 426		до (вкл) 668 - 704		до (вкл) 704 - 739		до (вкл) 739 - 770		до (вкл) 770 - 874		до (вкл) 874 - 983	
	На обочине	до (вкл) 000 - 030		до (вкл) 240 - 312		до (вкл) 312 - 352		до (вкл) 352 - 426		до (вкл) 668 - 704		до (вкл) 704 - 739		до (вкл) 739 - 770		до (вкл) 770 - 874		до (вкл) 874 - 983	
Тротуары справа																			

Тротуары следа		ДШ (54) 020 - 164	
Дорожная разметка следа	На обочине	17 000 - 024	14 024 - 197
	На разделительной		
	1-я от осевой	18 000 - 197	12 197 - 984
Элементы в плане		Продольный профиль	

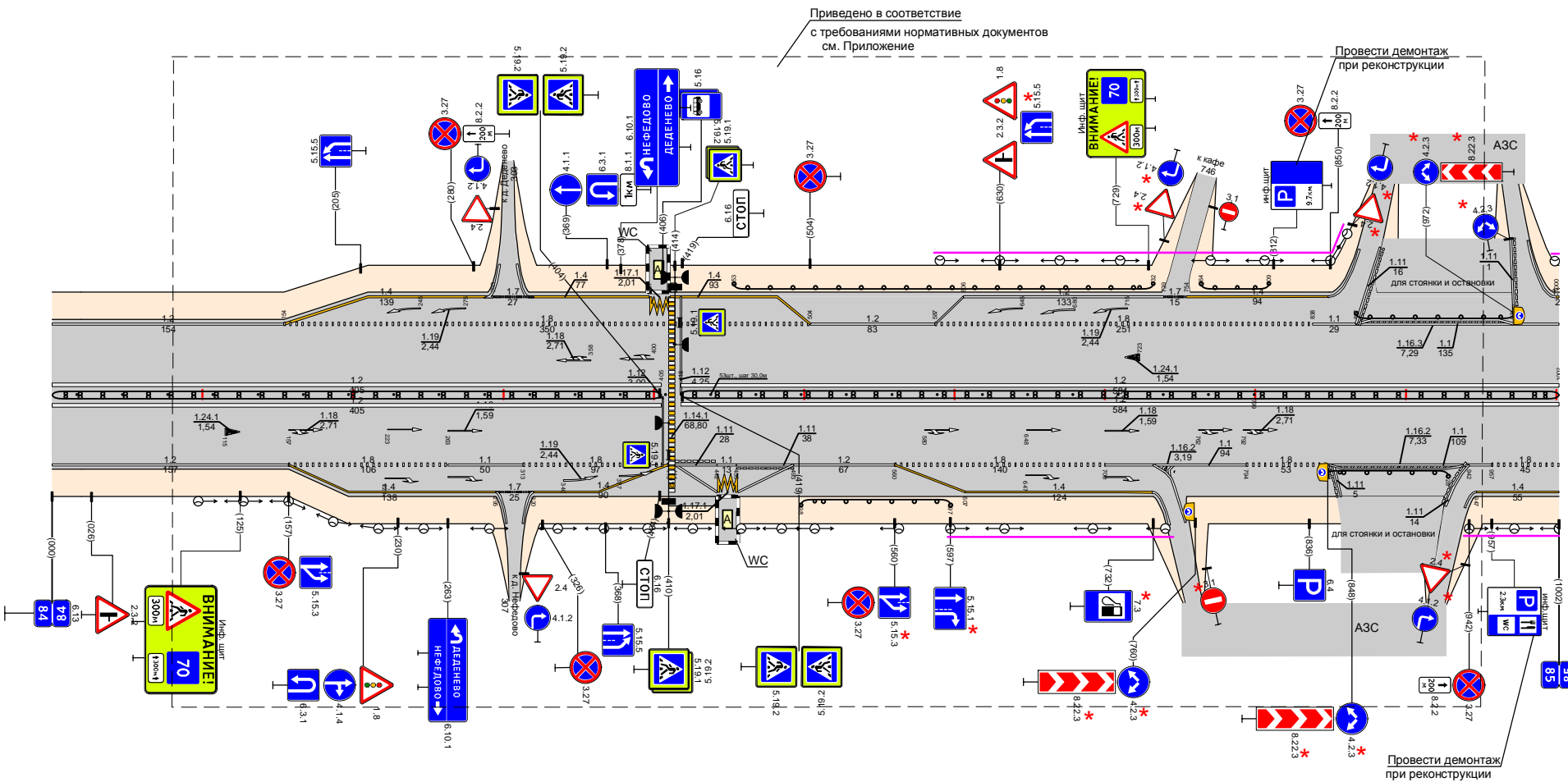
Проект организации дорожного движения
 М-3 "Украина" Москва-Калуга-Брянск-граница с Украиной
 82,996-83,980



Дорожная разметка следа	Осевая линия	11 000 - 032	11 039 - 082	18 082 - 142	11 142 - 223	12 223 - 984
	1-я от осевой	11 000 - 032	11 047 - 062	11 062 - 112	11 112 - 223	12 223 - 984
	2-я от осевой	18 197 - 283	11 283 - 330	12 330 - 417	11 417 - 463	18 463 - 650
	3-я от осевой	14 000 - 024	17 024 - 071	14 071 - 197	14 197 - 315	12 434 - 650
Дорожные ограждения и направляющие устройства следа	На разделительной	ДШ (54) 223 - 984				
	На обочине	ДШ (53) 198 - 310				
Тротуары следа		ДШ (53) 435 - 660				

Проект организации дорожного движения
 М-3 "Украина" Москва-Калуга-Брянск-граница с Украиной
 83,980-84,982

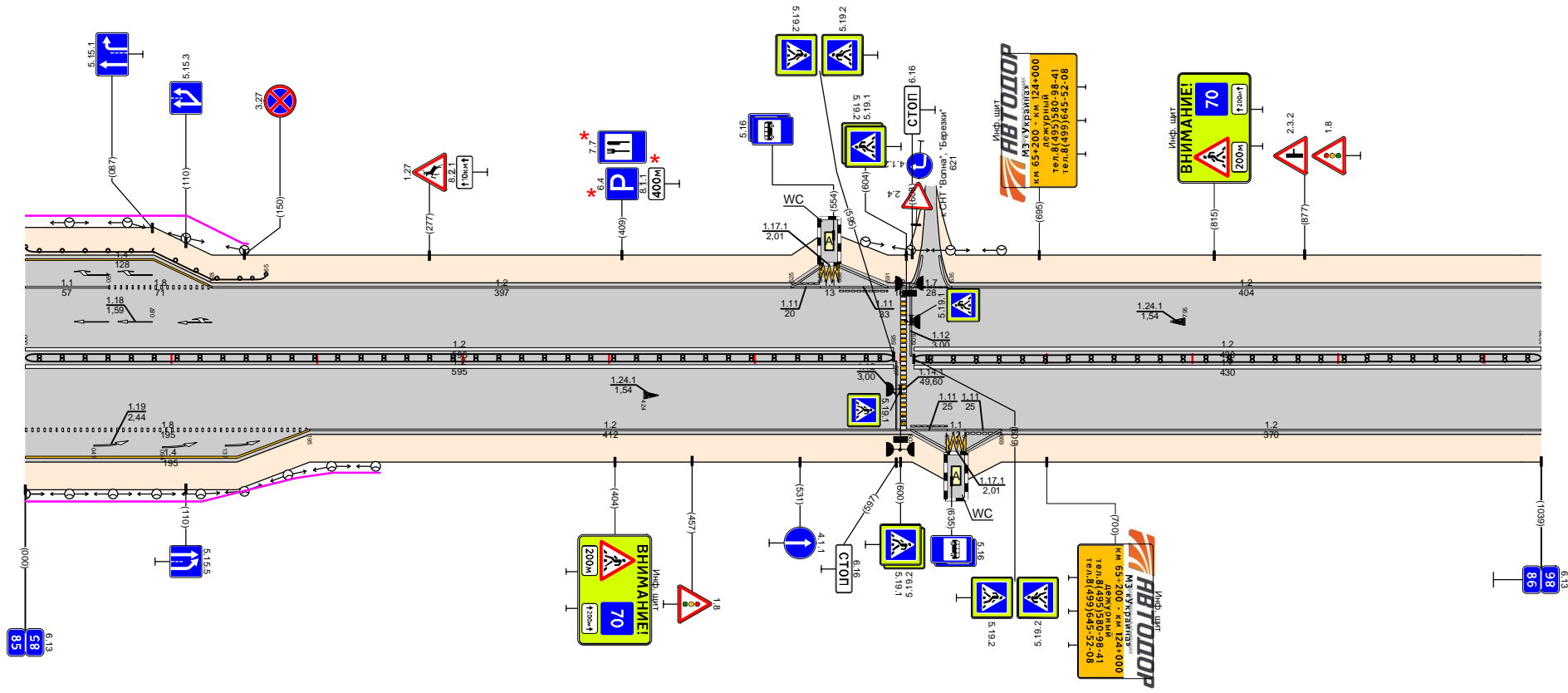
Дорожные ограждения и направляющие устройства слева	Тротуары слева	41 - 45 (4) ш/л = 10 м										10 (53) 453 - 732										10 (53) 764 - 809										10 (53) 867 - 972																																																																																																																																																					
	На обочине																																																																																																																																																																																				
	На разделительной																																																																																																																																																																																				
	3-я от осевой	12 000 - 154										14 154 - 293										17 293 - 320										14 320 - 397										11 411 - 504										12 504 - 587										12 606 - 739										17 739 - 854										14 854 - 849										11 849 - 902																																																																																									
Дорожная разметка справа	2-я от осевой	12 000 - 154										18 154 - 504										12 504 - 587										18 587 - 838										11 838 - 867										11 867 - 1002																																																																																																																																	
	1-я от осевой																																																																																																																																																																																				
Элементы в плане	Продольный профиль	a-2										a-1										L-90										a-0										L-90										a-1										L-90										a-0										L-90										a-3										L-90										a-3										L-90										a-2										L-90										a-4										L-72										a-0									



Дорожная разметка справа	Осевая линия	12 000 - 405										12 000 - 405										12 418 - 1002										12 418 - 1002																																																																																																			
	1-я от осевой	12 000 - 157										18 157 - 263										11 263 - 313										18 313 - 410										11 414 - 442										11 442 - 455										11 455 - 493										12 493 - 560										18 560 - 700										11 700 - 794										18 794 - 847										11 848 - 957										18 957 - 1002									
	2-я от осевой	12 000 - 157										14 157 - 295										17 295 - 320										14 320 - 409										11 413 - 442										11 443 - 456										11 456 - 493										12 493 - 560										18 560 - 700										11 700 - 794										18 794 - 847										11 848 - 957										14 947 - 1002									
	3-я от осевой	14 157 - 295										17 295 - 320										14 320 - 409										11 413 - 442										11 443 - 456										11 456 - 493										12 493 - 560										18 560 - 700										11 700 - 794										18 794 - 847										11 848 - 957										14 947 - 1002																			
	4-я от осевой	14 157 - 295										17 295 - 320										14 320 - 409										11 413 - 442										11 443 - 456										11 456 - 493										12 493 - 560										18 560 - 700										11 700 - 794										18 794 - 847										11 848 - 957										14 947 - 1002																			
Дорожные ограждения и направляющие устройства справа	На разделительной	10 (54) 000 - 405										10 (54) 000 - 799										10 (53) 418 - 1002										10 (53) 847 - 928																																																																																																			
	На обочине																					10 (53) 418 - 1002										10 (53) 847 - 928																																																																																																			
Тротуары справа		40 443 (3) ш/л ш/л = 10 м										10 (53) 418 - 597										10 (53) 847 - 928																																																																																																													

Тротуары слева		До 150 000 - 165																			
Дорожные ограждения и направляющие устройства слева		На обочине																			
		На разделительной																			
Дорожная разметка слева		4-я от осей																			
		3-я от осей		14 000 - 128																	
		2-я от осей		11 000 - 057		18 057 - 128		12 128 - 525		11 525 - 545		11 545 - 558		11 558 - 591		12 591 - 607		17 607 - 635		12 635 - 1039	
		1-я от осей																			
Элементы в плане																					
Продольный профиль																					

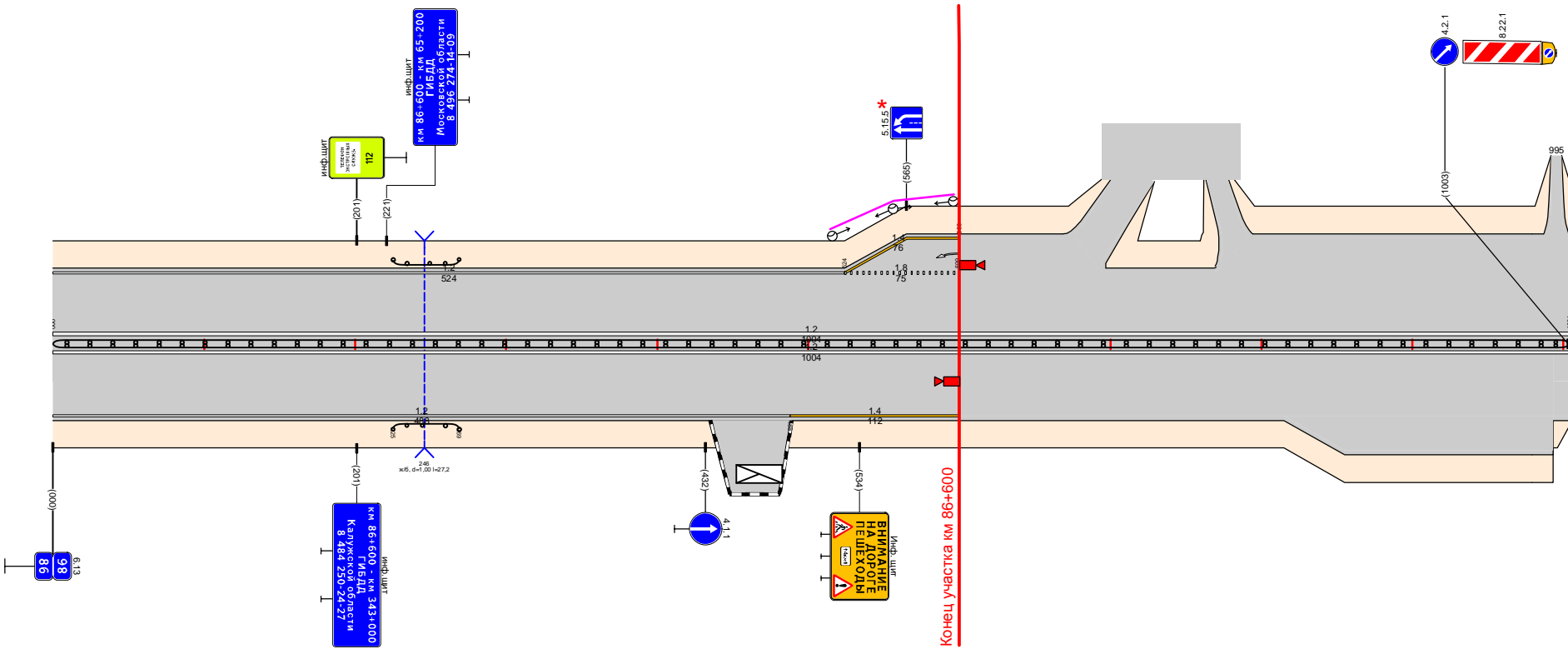
Проект организации дорожного движения
 М-3 "Украина" Москва-Калуга-Брянск-граница с Украиной
 84,982-86,021



Дорожная разметка справа	Осевая линия	12 000 - 595				12 609 - 1039	
	1-я от осей	12 000 - 595				12 609 - 1039	
	2-я от осей	18 000 - 195	12 195 - 607	11 607 - 632	11 632 - 644	11 644 - 669	12 669 - 1039
	3-я от осей	14 000 - 195					
Дорожные ограждения и направляющие устройства справа	На разделительной	До 150 000 - 595				До 150 609 - 1039	
	На обочине						
Тротуары справа							

Проект организации дорожного движения
 М-3 "Украина" Москва-Калуга-Брянск-граница с Украиной
 86,021-87,027

Дорожные ограждения и направляющие устройства слева	Тротуары слева	ДП (БЗ)	225 - 269	
	На обочине			
	На разделительной			
	3-я от осевой			1,4 524 - 600
Дорожная разметка слева	2-я от осевой	1,2	000 - 524	1,8 524 - 599
	1-я от осевой			
Элементы в плане				
Продольный профиль				



Дорожная разметка справа	Осевая линия		1,2	000 - 1004
	1-я от осевой		1,2	000 - 1004
	2-я от осевой	1,2	000 - 488	1,4 488 - 600
Дорожные ограждения и направляющие устройства справа	На разделительной			ДП (БЗ) 000 - 1004
	На обочине	ДП (БЗ)	225 - 269	
Тротуары справа				