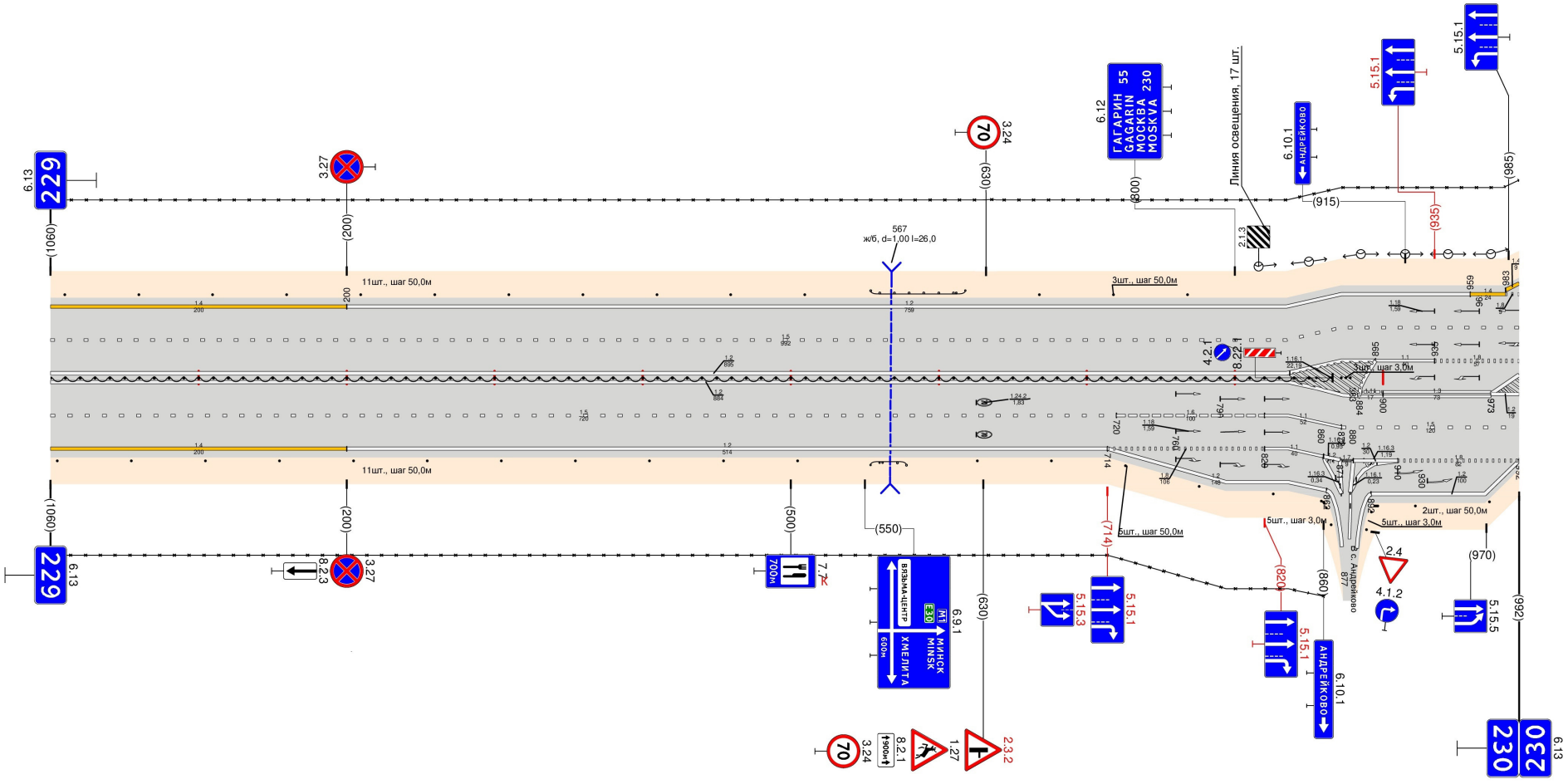


Тротуары слева		Столбики (шт., шаг 50,0м) 010 - 510		10 (34) 554 - 618		Столбики (шт., шаг 50,0м) 668 - 768	
Дорожные ограждения и направляющие устройства слева	На обочине						
	На раздельной						
	4-я от осевой						
	3-я от осевой						
Дорожная разметка слева	2-я от осевой	14 000 - 200	12 200 - 635				
	1-я от осевой	15 000 - 635		12 835 - 992		14 835 - 992	
Элементы в плане		L=182		L=275		L=486	
Продольный профиль		0=0		0=0		0=0	

Проект организации дорожного движения  
 М1 "Беларусь" Москва - граница с республикой Беларусь  
 229+000-230+000



Дорожная разметка справа	Осевая линия	12 000 - 635		16 720 - 820		11 830 - 920		13 900 - 973	
	1-я от осевой	15 000 - 720		12 200 - 714		18 714 - 836		15 836 - 922	
	2-я от осевой	14 000 - 200				12 836 - 858		11 858 - 882	
	3-я от осевой					12 858 - 882		12 882 - 922	
Дорожные ограждения и направляющие устройства справа	На раздельной	ДП (%) 000 - 665		ДП (34) 665 - 876		Столбики (шт., шаг 50,0м) 826 - 826		Столбики (шт., шаг 50,0м) 922 - 972	
	На обочине	005 - 505		000 - 860					
Тротуары справа									

