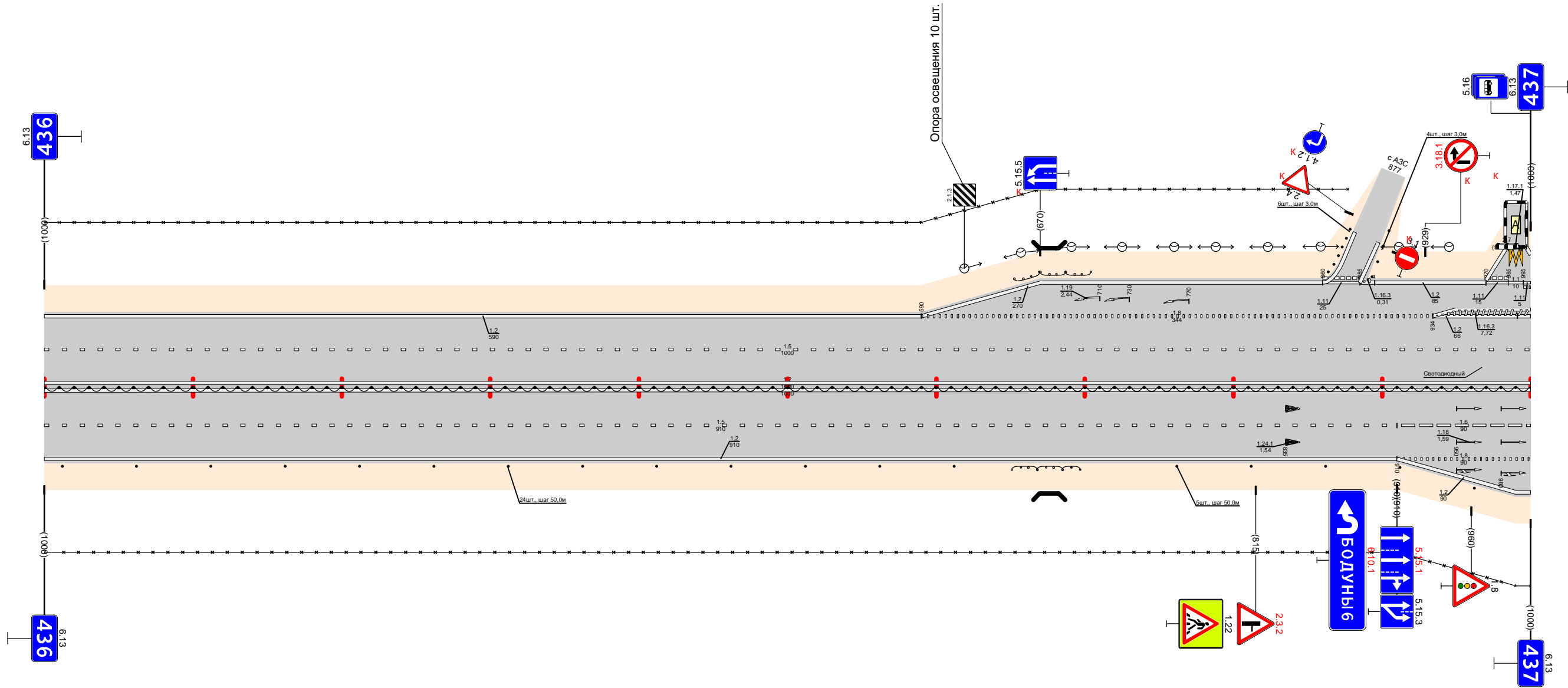


Тротуары слева									
Дорожные ограждения и направляющие устройства слева	На обочине								
	На разделительной								
Дорожная разметка слева	5-я от осевой								
	4-я от осевой								
	3-я от осевой								
	2-я от осевой								
	1-я от осевой								
Элементы в плане									
Продольный профиль									

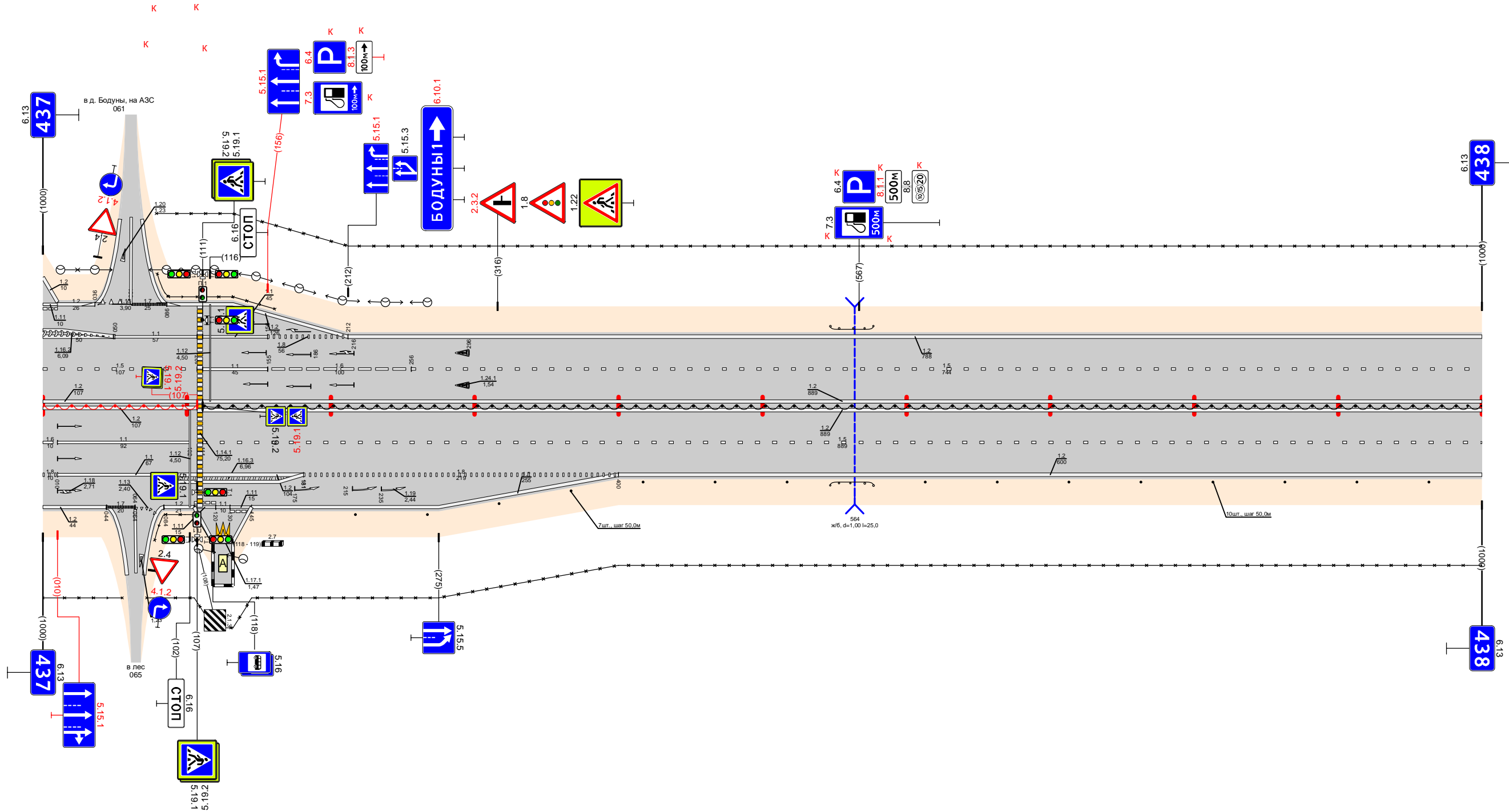
Проект организации дорожного движения
 М-1 "Беларусь" Москва - граница с республикой Беларусь
 436+000-437+000



Дорожная разметка справа	Осевая линия								
	1-я от осевой								
	2-я от осевой								
	3-я от осевой								
Дорожные ограждения и направляющие устройства справа	На разделительной								
	На обочине								
Тротуары справа									

Тротуары слева									
Дорожные ограждения и направляющие устройства слева	На обочине	076 - 107		070 - 161		079 - 1000		110 (34) 547 - 577	
	На разделительной								
Дорожная разметка слева	5-я от осевой	000 - 050		050 - 107		111 - 156		156 - 212	
	4-я от осевой								
	3-я от осевой								
	2-я от осевой								
Элементы в плане									
Продольный профиль								a=0	

Проект организации дорожного движения
 М-1 "Беларусь" Москва - граница с республикой Беларусь
 437+000-438+000



Дорожная разметка справа	Осевая линия	000 - 107		111 - 1000		111 - 1000		111 - 1000	
	1-я от осевой	000 - 107		111 - 1000		111 - 1000		111 - 1000	
	2-я от осевой	000 - 044		044 - 064		064 - 077		077 - 181	
	3-я от осевой								
	4-я от осевой								
Дорожные ограждения и направляющие устройства справа	На разделительной	074 - 107		077 - 181		079 - 1000		110 (34) 547 - 577	
	На обочине	000 - 055		074 - 107		079 - 1000		110 (34) 547 - 577	
Тротуары справа								Столбы (8шт., шаг 50,0м) 217 - 517	