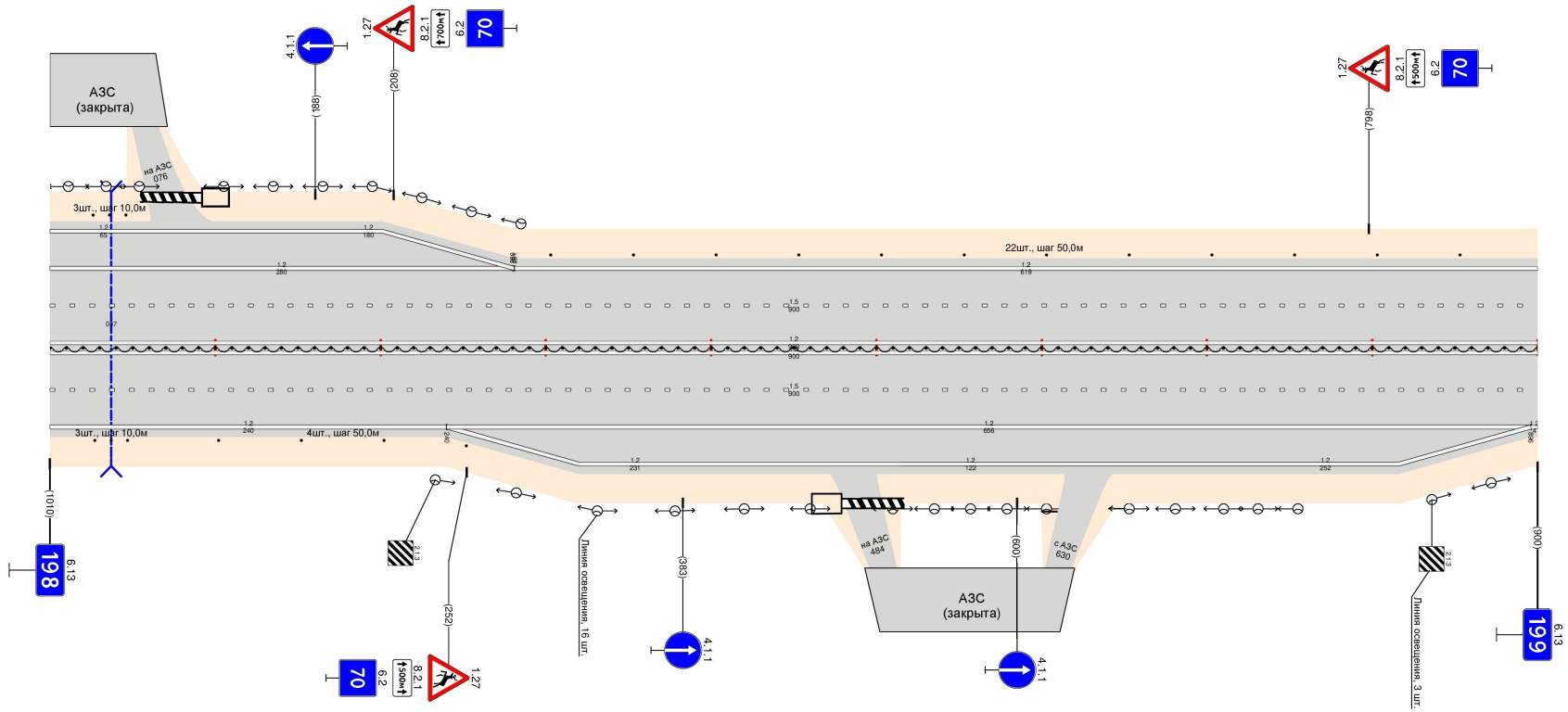


Тротуары слева				Столбыки (12 шт., шаг 50,0 м)	
Дорожные ограждения и направляющие устройства слева		На обочине		303 - 300	
Дорожная разметка слева		На разделительной			
		3-я от осевой		1,2	
		2-я от осевой		0,00 - 0,65    0,65 - 10,1    1,11    10,1 - 28,1    1,2	
		1-я от осевой		0,00 - 28,0    1,5    28,1 - 300	
Элементы в плане					
Продольный профиль		L=19,9		L=28,0    L=29,7	

Проект организации дорожного движения  
 М1 "Беларусь" Москва - граница с республикой Беларусь  
 198+000-199+000



Дорожная разметка справа	Осевая линия			1,2		0,00 - 300	
	1-я от осевой			1,2		0,00 - 300	
	2-я от осевой	1,2		0,00 - 24,0		0,00 - 300	
	3-я от осевой	0,00 - 24,0		1,2		24,0 - 42,1    1,11    42,1 - 49,6    1,11    49,6 - 61,8    1,2    61,8 - 89,6	
Дорожные ограждения и направляющие устройства справа	На разделительной			1,2		0,00 - 300	
	На обочине	Столбыки (4 шт., шаг 50,0 м)		102 - 252			
Тротуары справа							

